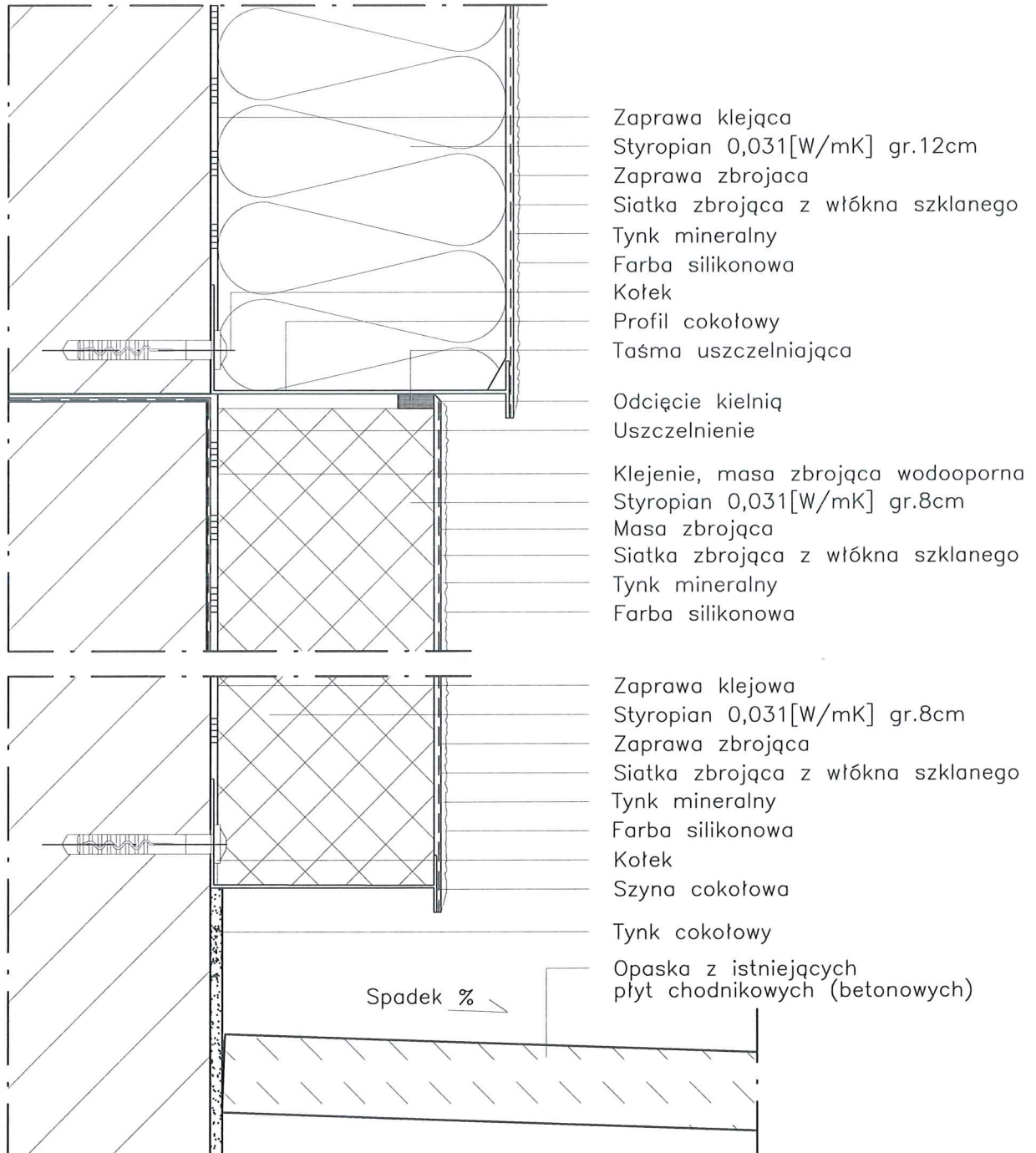


DETAL "A" WYKONANIE STREFY COKOŁOWEJ



PROJEKT TERMOMODERNIZACJI /DOCIEPLENIA/
 ŚCIAN ZEWNĘTRZNYCH Z KOLORYSTYKĄ ELEWACJI
 WRAZ Z WYMIANĄ BALUSTRAD LOGGII
 BUDYNKU MIESZKALNEGO WIELORODZINNEGO
 Elbląg, ul. Gen. W. Andersa 1-5
 Obręb 3., działka nr 30/33



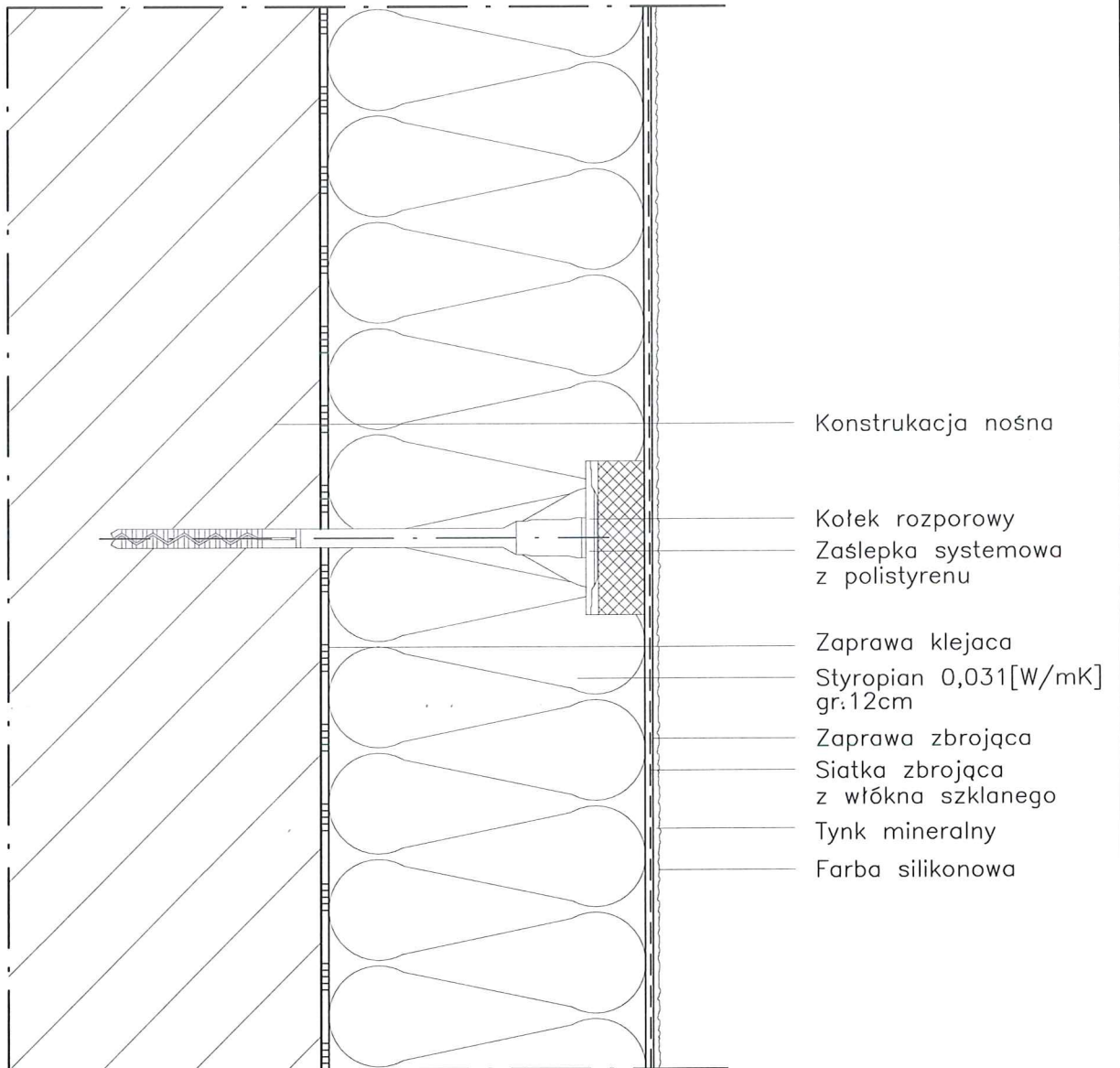
| | |
|--|--|
| Inwestor: Spółdzielnia Mieszkaniowa "ZAKRZEWO" ul. Robotnicza 246, Elbląg 82-300 | |
| Branża: ARCHITEKTURA Faza: PROJEKT BUDOWLANY I WYKONAWCZY | |
| Projektował: | mgr inż. arch. Jacek Szczęsny upr.4812/Gd/91 |
| Opracowała: | mgr inż. arch. Małgorzata Szczęsna mgr inż. arch. Monika Makowska |
| Temat rysunku: DETAL "A"-WYKONANIE STREFY COKOŁOWEJ | |
| Data: 07.2020 | Nr rys.: A.8 |

UWAGI:

1. STOSOWAĆ ROZWIĄZANIA SYSTEMOWE PRODUCENTÓW, NIEZBĘDNE DO PRAWIDŁOWEGO WYKONANIA ELEMENTU.
2. PARAMETRY ZASTOSOWANYCH MATERIAŁÓW OKREŚLONO W OPISIE TECHNICZNYM.

DETAL "B"

SCHEMAT WYKONANIA SYSTEMU



PROJEKT TERMOMODERNIZACJI /DOCIEPLENIA/
ŚCIAN ZEWNĘTRZNYCH Z KOLORYSTYKĄ ELEWACJI
WRAZ Z WYMIANĄ BALUSTRAD LOGGII
BUDYNKU MIESZKALNEGO WIELORODZINNEGO
Elbląg, ul. Gen. W. Andersa 1-5
Obręb 3., działka nr 30/33



| | |
|--|--|
| Inwestor: Spółdzielnia Mieszkaniowa "ZAKRZEWO" ul. Robotnicza 246, Elbląg 82-300 | |
| Branża: ARCHITEKTURA Faza: PROJEKT BUDOWLANY I WYKONAWCZY | |
| Projektował: | mgr inż. arch. Jacek Szczęsny upr.4812/Gd/91 |
| Opracowała: | mgr inż. arch. Małgorzata Szczęsna mgr inż. arch. Monika Makowska |
| Temat rysunku: DETAL "B"- SCHEMAT WYKONANIA SYSTEMU | |
| Data: 07.2020 | Nr rys.: A.9 |

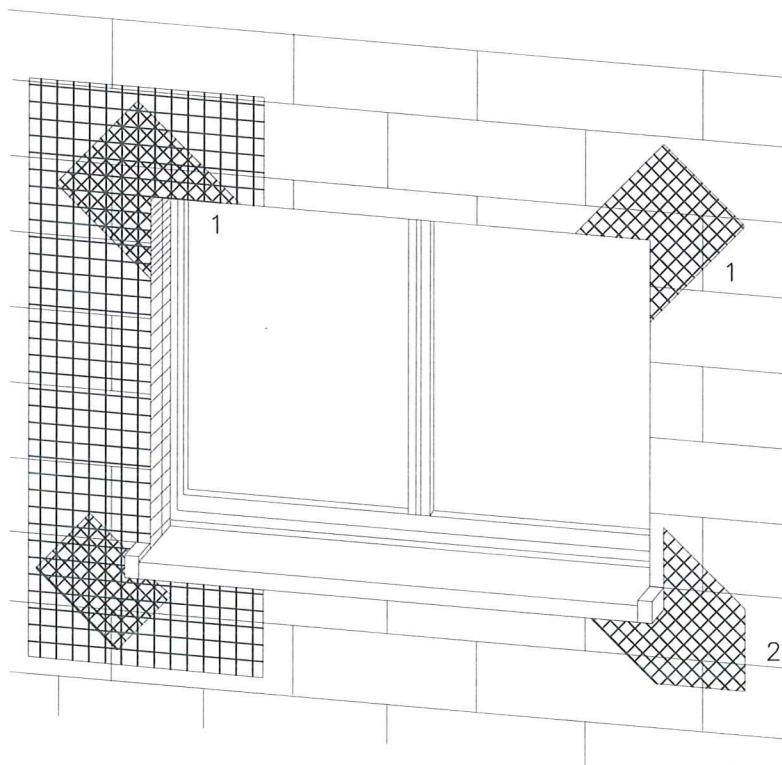
UWAGI:

1. STOSOWAĆ ROZWIĄZANIA SYSTEMOWE PRODUCENTÓW, NIEZBĘDNE DO PRAWIDŁOWEGO WYKONANIA ELEMENTU.
2. PARAMETRY ZASTOSOWANYCH MATERIAŁÓW OKREŚLONO W OPISIE TECHNICZNYM.

DETAL "C"

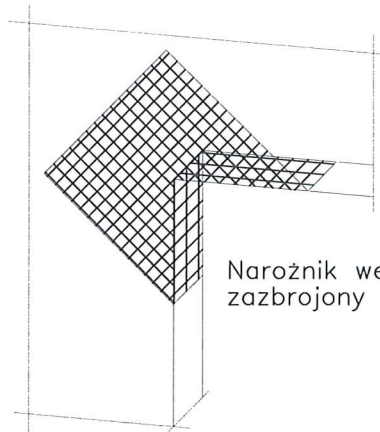
ZBROJENIE OTWORÓW BUDOWLANYCH

PREZYDENT
MIASTA ELBLĄG
9-300 ELBLĄG, ul. Łączności 1



1 Zbrojenie z włókna szklanego

2 Zbrojenie diagonalne
z włókna szklanego
Paski siatki
(min. 20x40cm)



Narożnik wewnętrzny musi być
zazbrojony jak narożnik zewnętrzny

Uwaga:
przy systemach grubowarstwowych
zbrojenie diagonalne układać
w górnej strefie

Płyty termoizolacyjne w narożach tworzą obramowanie.

PROJEKT TERMOMODERNIZACJI /DOCIEPLENIA/
ŚCIAN ZEWNĘTRZNYCH Z KOLORYSTYKĄ ELEWACJI
WRAZ Z WYMIANĄ BALUSTRAD LOGGII
BUDYNKU MIESZKALNEGO WIELORODZINNEGO
Elbląg, ul. Gen. W. Andersa 1-5
Obręb 3., działka nr 30/33



| | |
|--|--|
| Inwestor: Spółdzielnia Mieszkaniowa "ZAKRZEWO" ul. Robotnicza 246, Elbląg 82-300 | |
| Branża: ARCHITEKTURA Faza: PROJEKT BUDOWLANY i WYKONAWCZY | |
| Projektował: | mgr inż. arch. Jacek Szczepny upr.4812/Gd/91 |
| Opracowała: | mgr inż. arch. Małgorzata Szczepna mgr inż. arch. Monika Makowska |
| Temat rysunku: DETAL "C"- ZBROJENIE OTWORÓW BUD. | |
| Data: 07.2020 | Nr rys.: A.10 |

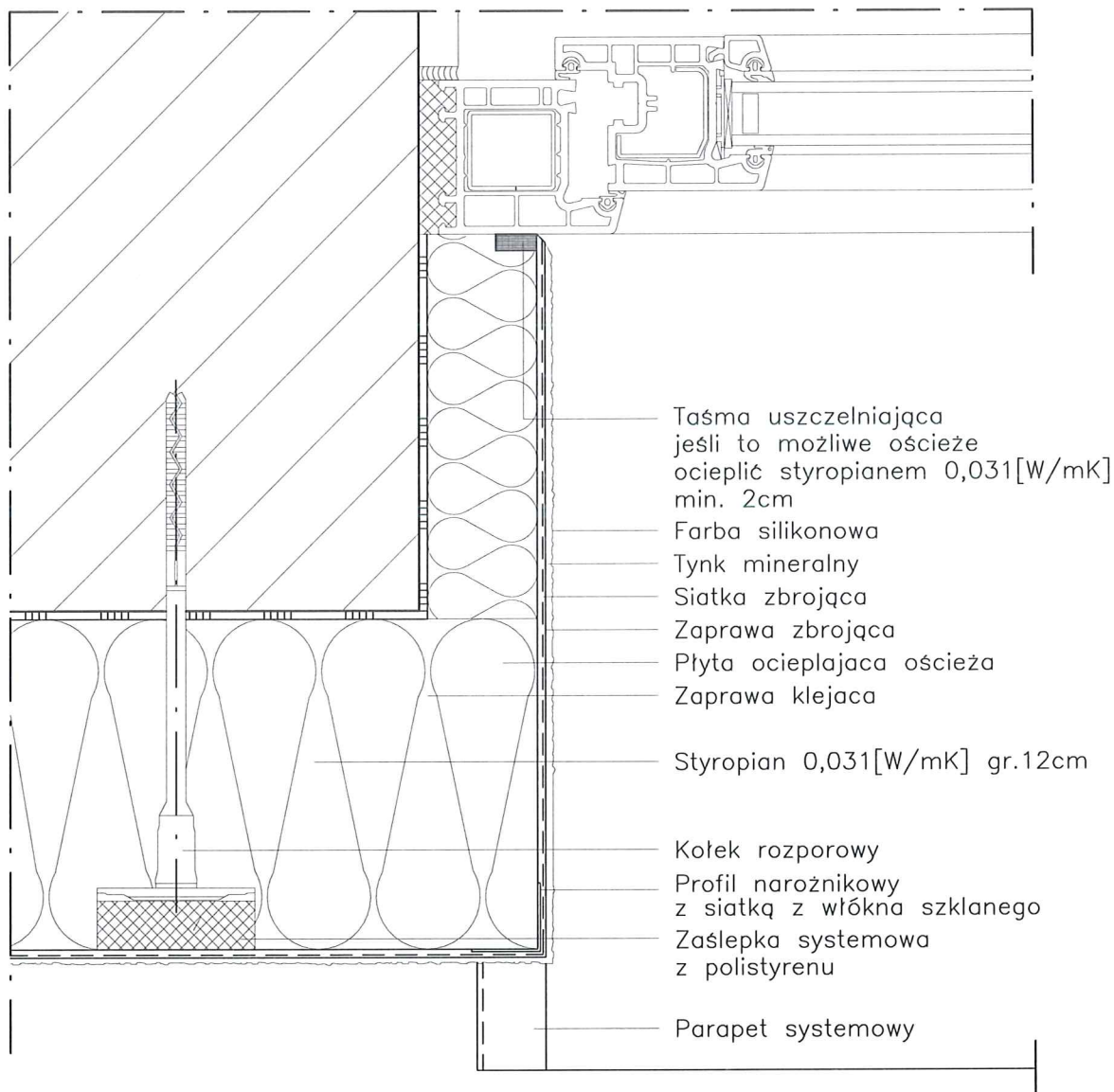
UWAGI:

1. STOSOWAĆ ROZWIĄZANIA SYSTEMOWE PRODUCENTÓW, NIEZBĘDNE DO PRAWIDŁOWEGO WYKONANIA ELEMENTU.
2. PARAMETRY ZASTOSOWANYCH MATERIAŁÓW OKREŚLONO W OPISIE TECHNICZNYM.

DETAL "D"

WYKONANIE OŚCIEŻA OCIEPLONEGO

PREZYDENT
MIASTA ELBLĄG
12-300 ELBLĄG ul. Łączności 1



Taśma uszczelniająca
jeśli to możliwe ościeże
ocieplić styropianem 0,031[W/mK]
min. 2cm

Farba silikonowa

Tynk mineralny

Siatka zbrojąca

Zaprawa zbrojąca

Płyta ocieplająca ościeża

Zaprawa klejaca

Styropian 0,031[W/mK] gr.12cm

Kotek rozporowy

Profil narożnikowy
z siatką z włókna szklanego

Zaślepka systemowa
z polistyrenu

Parapet systemowy

PROJEKT TERMOMODERNIZACJI /DOCIEPLENIA/
ŚCIAN ZEWNĘTRZNYCH Z KOLORYSTYKĄ ELEWACJI
WRAZ Z WYMIANĄ BALUSTRAD LOGGII
BUDYNKU MIESZKALNEGO WIELORODZINNEGO
Elbląg, ul. Gen. W. Andersa 1-5
Obręb 3., działka nr 30/33



80-172 Gdańsk, ul. Morenowa 22/1

| | |
|--|--|
| Inwestor: Spółdzielnia Mieszkaniowa "ZAKRZEWO" ul. Robotnicza 246, Elbląg 82-300 | |
| Branża: ARCHITEKTURA Faza: PROJEKT BUDOWLANY I WYKONAWCZY | |
| Projektował: | mgr inż. arch. Jacek Szczęsny upr.4812/Gd/91 |
| Opracowała: | mgr inż. arch. Małgorzata Szczęsna mgr inż. arch. Monika Makowska |
| Temat rysunku: DETAL "D"- WYKONANIE OŚCIEŻA OCIEPLONEGO | |
| Data: | 07.2020 |
| Nr rys.: | A.11 |

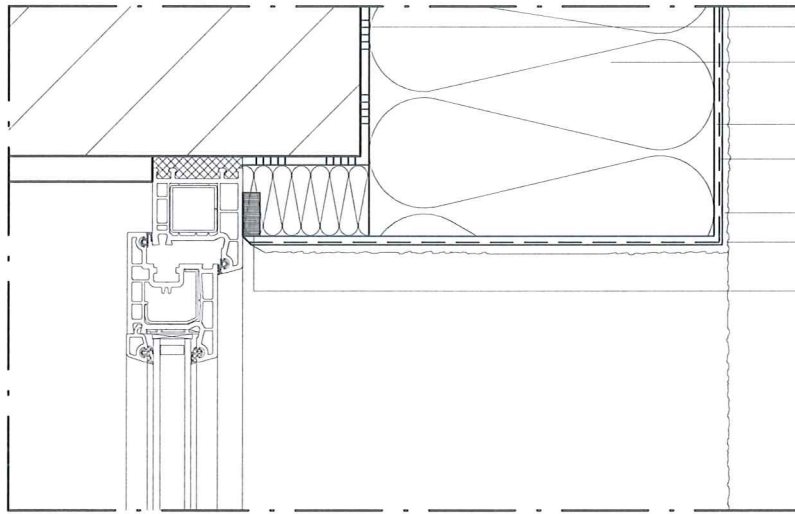
UWAGI:

1. STOSOWAĆ ROZWIĄZANIA SYSTEMOWE PRODUCENTÓW, NIEZBĘDNE DO PRAWIDŁOWEGO WYKONANIA ELEMENTU.
2. PARAMETRY ZASTOSOWANYCH MATERIAŁÓW OKREŚLONO W OPISIE TECHNICZNYM.

DETAL "E"

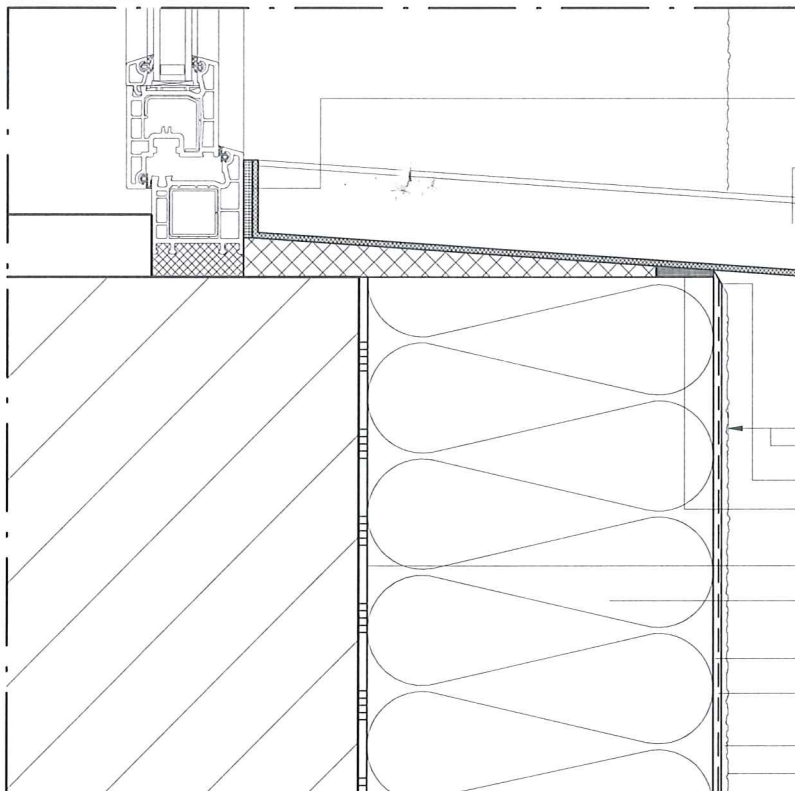
WYKOŃCZENIE NADPROŻY I PARAPETÓW

DETAL "E2"



- Zaprawa klejąca
- Styropian 0,031[W/mK] gr.12cm
- Zaprawa zbrojąca
- Siatka zbrojąca z włókna szklanego
- Tynk mineralny
- Farba silikonowa
- Taśma uszczelniająca jeśli to możliwe ościeże ocieplić min. 2cm mat. izol.

DETAL "E1"



- Taśma uszczelniająca z elastycznej pianki
- Parapet systemowy
- Wysunięcie > 30mm
- Odcięcie kielnią
- Taśma uszczelniająca z elastycznej pianki
- Zaprawa klejąca
- Styropian 0,031[W/mK] gr.12cm
- Zaprawa zbrojąca
- Siatka zbrojąca z włókna szklanego
- Tynk mineralny
- Farba silikonowa

UWAGI:

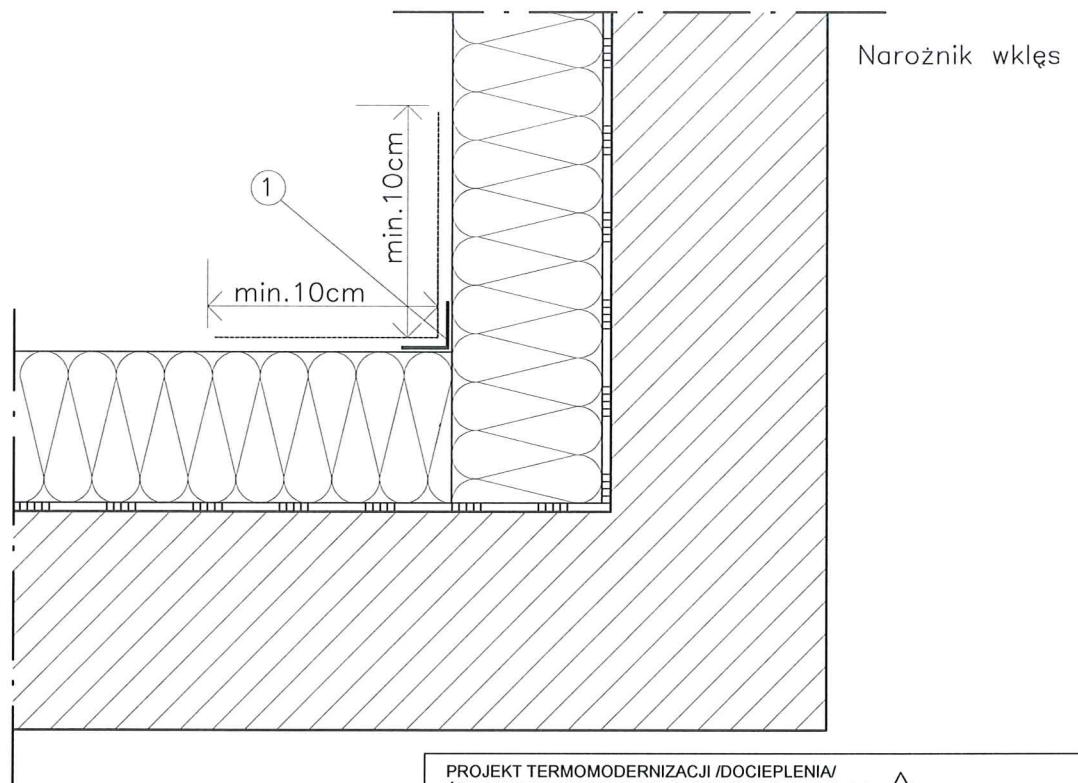
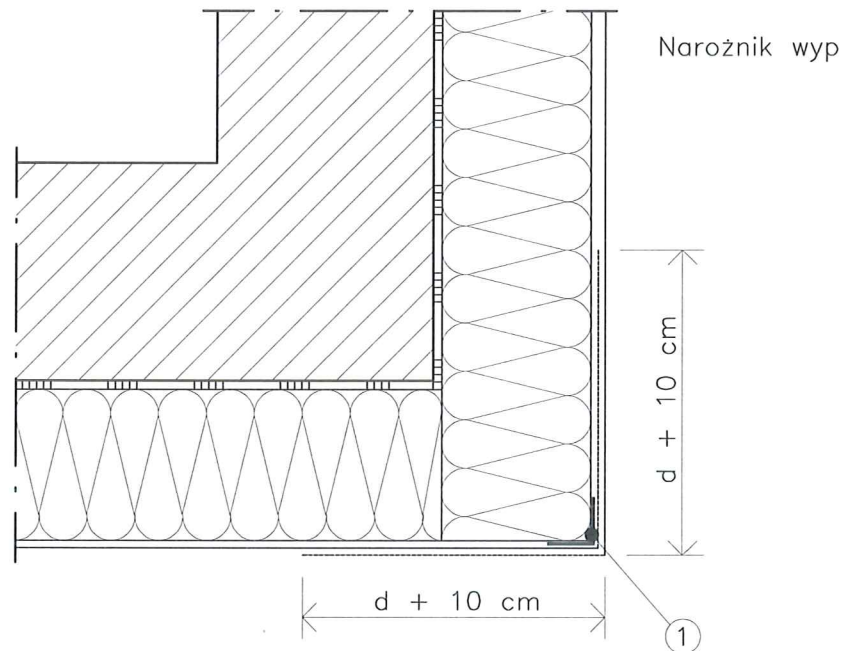
1. STOSOWAĆ ROZWIĄZANIA SYSTEMOWE PRODUCENTÓW, NIEZBĘDNE DO PRAWIDŁOWEGO WYKONANIA ELEMENTU.
2. PARAMETRY ZASTOSOWANYCH MATERIAŁÓW OKREŚLONO W OPISIE TECHNICZNYM.

PROJEKT TERMOMODERNIZACJI /DOCIEPLENIA/ ŚCIAN ZEWNĘTRZNYCH Z KOLORYSTYKĄ ELEWACJI WRAZ Z WYMIANĄ BALUSTRAD LOGGII BUDYNKU MIESZKALNEGO WIELORODZINNEGO
 Elbląg, ul. Gen. W. Andersa 1-5
 Obręb 3., działka nr 30/33



| | |
|--|--|
| Inwestor: Spółdzielnia Mieszkaniowa "ZAKRZEWO" ul. Robotnicza 246, Elbląg 82-300 | |
| Branża: ARCHITEKTURA Faza: PROJEKT BUDOWLANY i WYKONAWCZY | |
| Projektował: | mgr inż. arch. Jacek Szczęsny upr.4812/Gd/91 |
| Opracowała: | mgr inż. arch. Małgorzata Szczęsna mgr inż. arch. Monika Makowska |
| Temat rysunku: DETAL "E"- WYK. NADPROŻY I PARAPETÓW | |
| Data: | 07.2020 |
| Nr rys.: A.12 | |

DETAL "F" WYKOŃCZENIE NAROŻNIKÓW ŚCIAN



LEGENDA

- 1 – profil narożny aluminiowy
 d – grubość płyt izolacyjnych

UWAGI:

1. STOSOWAĆ ROZWIĄZANIA SYSTEMOWE PRODUCENTÓW, NIEZBĘDNE DO PRAWIDŁOWEGO WYKONANIA ELEMENTU.
2. PARAMETRY ZASTOSOWANYCH MATERIAŁÓW OKREŚLONO W OPISIE TECHNICZNYM.

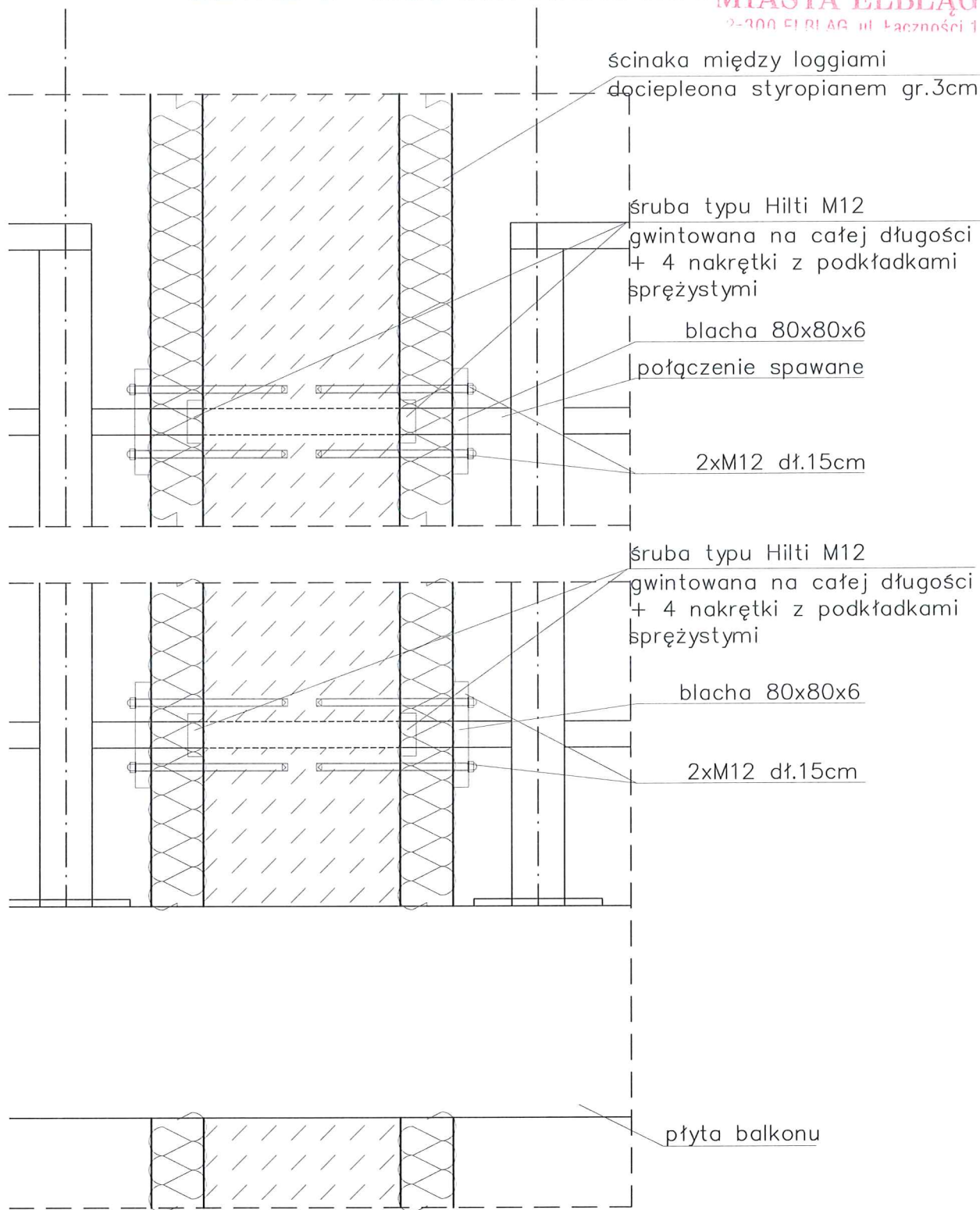
PROJEKT TERMOMODERNIZACJI /DOCIEPLENIA/
 ŚCIAN ZEWNĘTRZNYCH Z KOLORYSTYKĄ ELEWACYJ
 WRAZ Z WYMIANĄ BALUSTRAD LOGGII
 BUDYNKU MIESZKALNEGO WIELORODZINNEGO
 Elbląg, ul. Gen. W. Andersa 1-5
 Obręb 3., działka nr 30/33



| | |
|--|--------------------------------------|
| Inwestor: Spółdzielnia Mieszkaniowa "ZAKRZEWO" ul. Robotnicza 246, Elbląg 82-300 | |
| Branża: ARCHITEKTURA | Faza: PROJEKT BUDOWLANY I WYKONAWCZY |
| Projektował: mgr inż. arch. Jacek Szczęsny upr.4812/Gd/91 | <i>Jacek Szczęsny</i> |
| Opracowała: mgr inż. arch. Małgorzata Szczęsna mgr inż. arch. Monika Makowska | |
| Temat rysunku: DETAL "F"- WYKOŃCZENIE NAROŻNIKÓW ŚCIAN | |
| Data: 07.2020 | Nr rys.: A.13 |

DETAL "J"- MOCOWANIE BALUSTRAD

PREZYDENT
MIASTA ELBLĄG
2-300 ELBLĄG ul. Łączności 1



PROJEKT TERMOMODERNIZACJI /DOCIEPLENIA/
ŚCIAN ZEWNĘTRZNYCH Z KOLORYSTYKĄ ELEWACJI
WRAZ Z WYMIANĄ BALUSTRAD LOGGII
BUDYNKU MIESZKALNEGO WIELORODZINNEGO
Elbląg, ul. Gen. W. Andersa 1-5
Obręb 3., działka nr 30/33

archi-CAD
Jacek Szczęsny
80-172 Gdańsk, ul. Morenowa 22/1

Investor: Spółdzielnia Mieszkaniowa "ZAKRZEWO" ul. Robotnicza 246, Elbląg 82-300

Branża: ARCHITEKTURA Faza: PROJEKT BUDOWLANY I WYKONAWCZY

Projektował: mgr inż. arch. Jacek Szczęsny upr.4812/Gd/91

Opracowała: mgr inż. arch. Małgorzata Szczęsna
mgr inż. arch. Monika Makowska

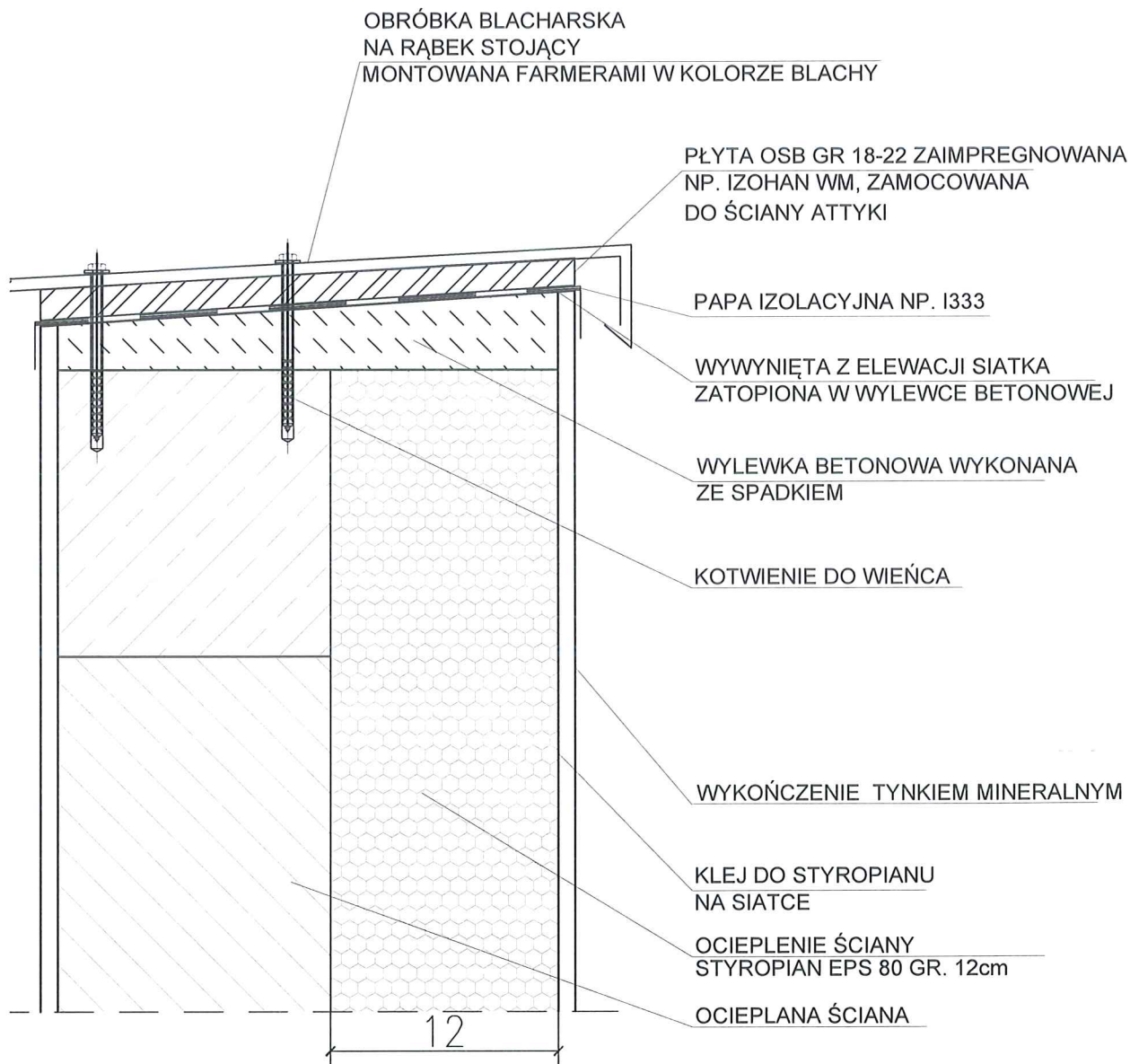
Temat rysunku: DETAL "J"- MOCOWANIE BALUSTRAD

Data: 07.2020

Nr rys.: A.19

DETAL "I"- DETAL ATTYKI

**PREZYDENT
MIASTA ELBLĄG**
32-300 ELBLĄG ul. Łączności 1



UWAGI:

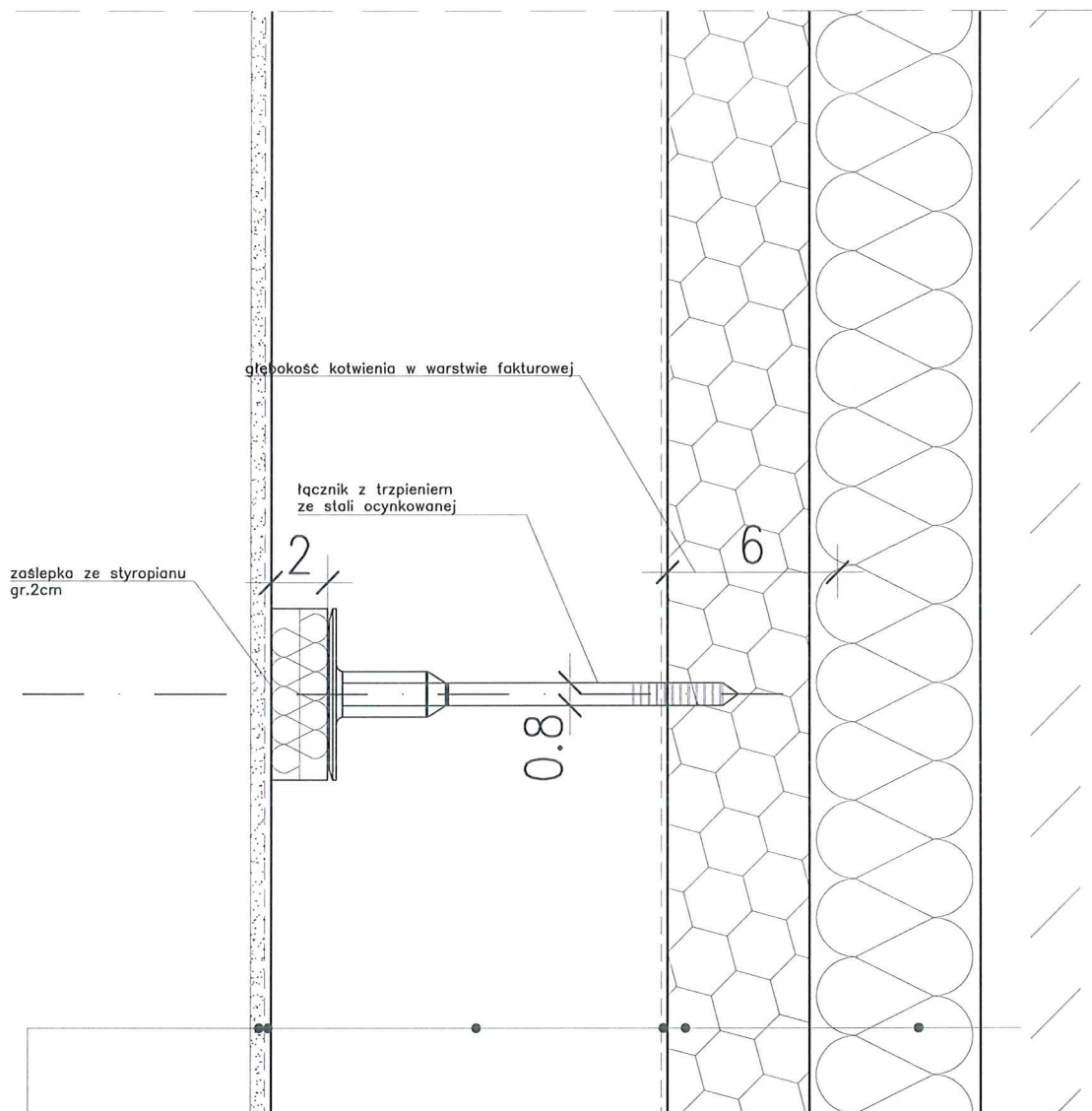
1. STOSOWAĆ ROZWIĄZANIA SYSTEMOWE PRODUCENTÓW, NIEZBĘDNE DO PRAWIDŁOWEGO WYKONANIA ELEMENTU.
2. PARAMETRY ZASTOSOWANYCH MATERIAŁÓW OKREŚLONO W OPISIE TECHNICZNYM.

PROJEKT TERMOMODERNIZACJI /DOCIEPLENIA/
ŚCIAN ZEWNĘTRZNYCH Z KOLORYSTYKĄ ELEWACJI
WRAZ Z WYMIANĄ BALUSTRAD LOGGII
BUDYNKU MIESZKALNEGO WIELORODZINNEGO
Elbląg, ul. Gen. W. Andersa 1-5
Obręb 3., działka nr 30/33

archi-CAD
Jacek Szczęsny
80-172 Gdańsk, ul. Morenowa 22/1

| | |
|--|--|
| Inwestor: Spółdzielnia Mieszkaniowa "ZAKRZEWO" ul. Robotnicza 246, Elbląg 82-300 | |
| Branża: ARCHITEKTURA Faza: PROJEKT BUDOWLANY i WYKONAWCZY | |
| Projektował: | mgr inż. arch. Jacek Szczęsny upr.4812/Gd/91 |
| Opracowała: | mgr inż. arch. Małgorzata Szczęsna mgr inż. arch. Monika Makowska |
| Temat rysunku: DETAL "I"- DETAL ATTYKI | |
| Data: 07.2020 | Nr rys.: A.20 |

KOŁKOWANIE PŁYT TERMOIZOLACYJNYCH



- ściana warstwowa gr.41cm
- tynk cementowo-wapienny 1cm
- zaprawa klejaca
- plyta termoizolacyjna – styropian 12cm
- zaprawa klejowa
- siatka z włókna szklanego
- środek gruntujący
- tynk mineralny
- farba silikonowa

UWAGI:
 Podczas wykonywania kołkowania płyt termoizolacyjnych, wykonawca powinien sprawdzić nośność podłoża oraz zasadę doboru kołków i głębokość zakotwienia!

PROJEKT TERMOMODERNIZACJI /DOCIEPLENIA/
 ŚCIAN ZEWNĘTRZNYCH Z KOLORYSTYKĄ ELEWACJI
 WRAZ Z WYMIANĄ BALUSTRAD LOGGII
 BUDYNKU MIESZKALNEGO WIELORODZINNEGO
 Elbląg, ul. Gen. W. Andersa 1-5
 Obręb 3., działka nr 30/33



| | |
|--|--|
| Investor: Spółdzielnia Mieszkaniowa "ZAKRZEWO" ul. Robotnicza 246, Elbląg 82-300 | |
| Branża: ARCHITEKTURA Faza: PROJEKT BUDOWLANY i WYKONAWCZY | |
| Projektował: | mgr inż. arch. Jacek Szczęsny upr.4812/Gd/91 |
| Opracowała: | mgr inż. arch. Małgorzata Szczęsna mgr inż. arch. Monika Makowska |
| Temat rysunku: KOŁKOWANIE PŁYT TERMOIZOLACYJNYCH | |
| Data: | 07.2020 |
| Nr rys.: A.21 | |