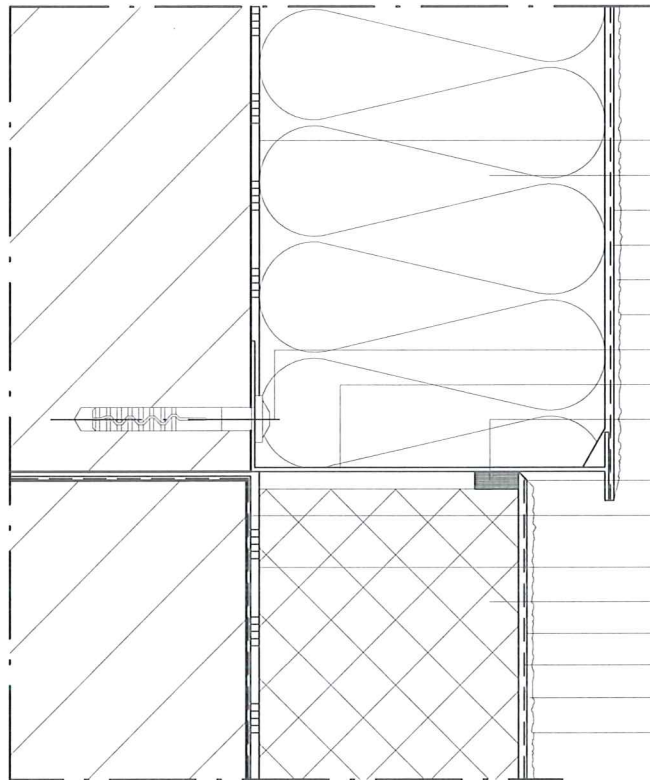
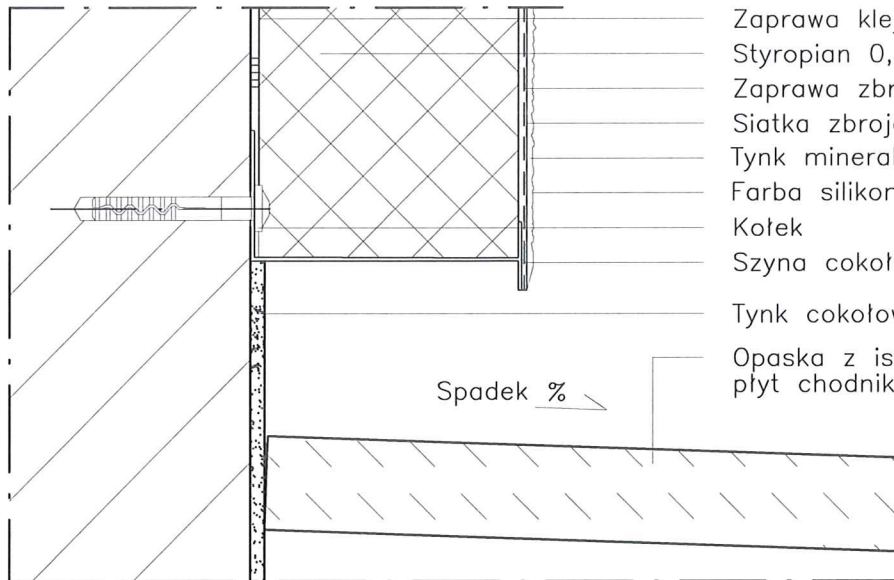


## DETAL "A" WYKONANIE STREFY COKOŁOWEJ



Zaprawa klejona  
 Styropian 0,031[W/mK] gr.12cm  
 Zaprawa zbrojąca  
 Siatka zbrojąca z włókna szklanego  
 Tynk mineralny  
 Farba silikonowa  
 Kotek  
 Profil cokołowy  
 Taśma uszczelniająca

Odcięcie kielnią  
 Uszczelnienie  
 Klejenie, masa zbrojąca wodooporna  
 Styropian 0,031[W/mK] gr.8cm  
 Masa zbrojąca  
 Siatka zbrojąca z włókna szklanego  
 Tynk mineralny  
 Farba silikonowa



Zaprawa klejowa  
 Styropian 0,031[W/mK] gr.8cm  
 Zaprawa zbrojąca  
 Siatka zbrojąca z włókna szklanego  
 Tynk mineralny  
 Farba silikonowa  
 Kotek  
 Szyna cokołowa  
 Tynk cokołowy  
 Opaska z istniejących płyt chodnikowych (betonowych)

Spadek %

PROJEKT TERMOMODERNIZACJI /DOCIEPLENIA/  
 ŚCIAN ZEWNĘTRZNYCH Z KOLORYSTYKĄ ELEWACYJ  
 WRAZ Z WYMIANĄ BALUSTRAD LOGGII  
 BUDYNKU MIESZKALNEGO WIELORODZINNEGO  
 Elbląg, ul. Józefa Wybickiego 1-3  
 Obręb 3., działka nr 30/20

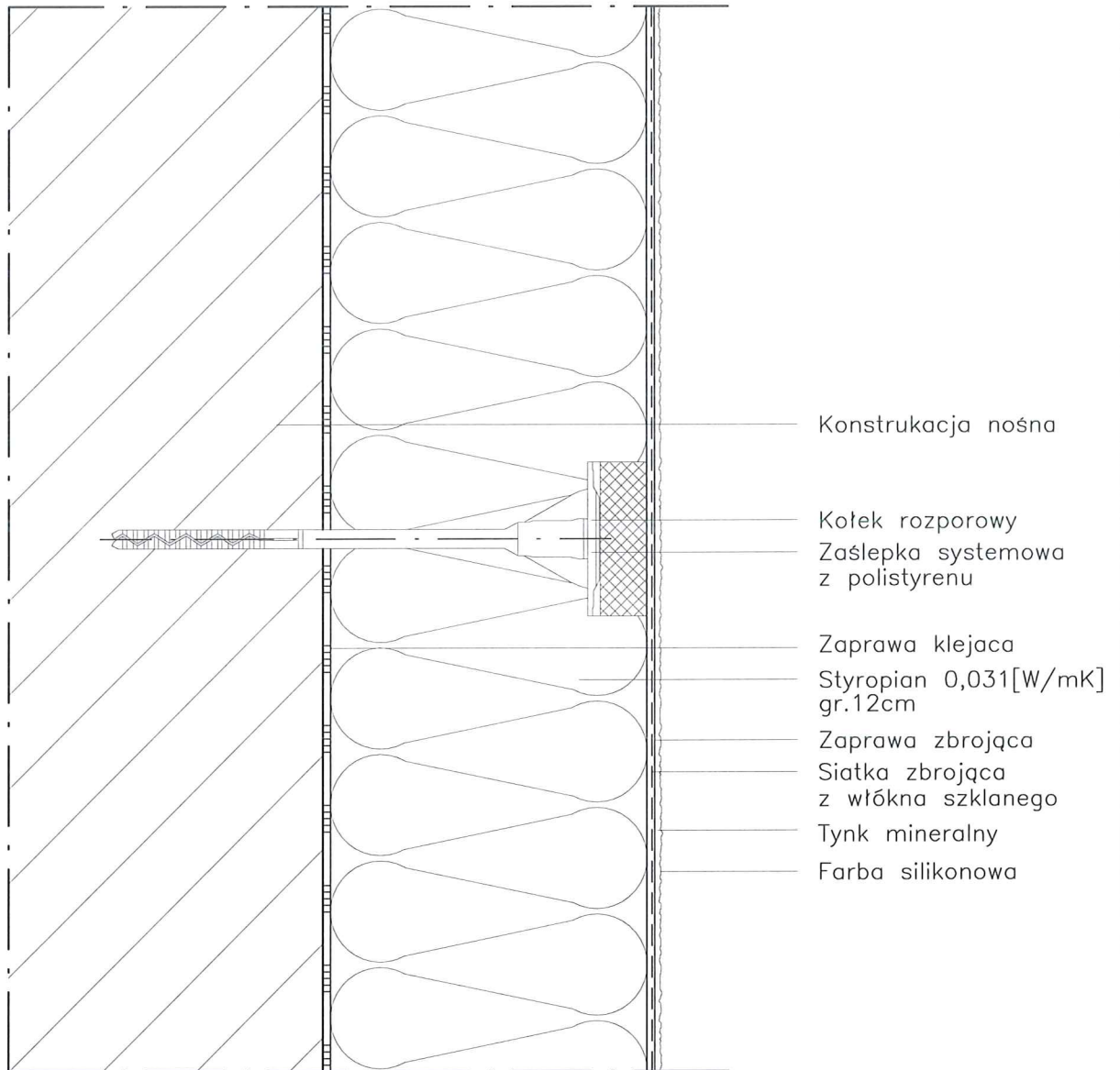


Inwestor: Spółdzielnia Mieszkaniowa "ZAKRZEWO" ul. Robotnicza 246, Elbląg 82-300	
Branża: ARCHITEKTURA	Faza: PROJEKT BUDOWLANY I WYKONAWCZY
Projektował:	mgr inż. arch. Jacek Szczepny upr.4812/Gd/91
Opracowała:	mgr inż. arch. Małgorzata Szczepna mgr inż. arch. Monika Makowska
Temat rysunku: DETAL "A"-WYKONANIE STREFY COKOŁOWEJ	
Data: 07.2020	Nr rys.: A.8

**UWAGI:**

1. STOSWAĆ ROZWIĄZANIA SYSTEMOWE PRODUCENTÓW, NIEZBĘDNE DO PRAWIDŁOWEGO WYKONANIA ELEMENTU.
2. PARAMETRY ZASTOSOWANYCH MATERIAŁÓW OKREŚLONO W OPISIE TECHNICZNYM.

## DETAL "B" SCHEMAT WYKONANIA SYSTEMU



PROJEKT TERMOMODERNIZACJI /DOCIEPLENIA/  
 ŚCIAN ZEWNĘTRZNYCH Z KOLORYSTYKĄ ELEWACJI  
 WRAZ Z WYMIANĄ BALUSTRAD LOGGII  
 BUDYNKU MIESZKALNEGO WIELORODZINNEGO  
 Elbląg, ul. Józefa Wybickiego 1-3  
 Obręb 3., działka nr 30/20



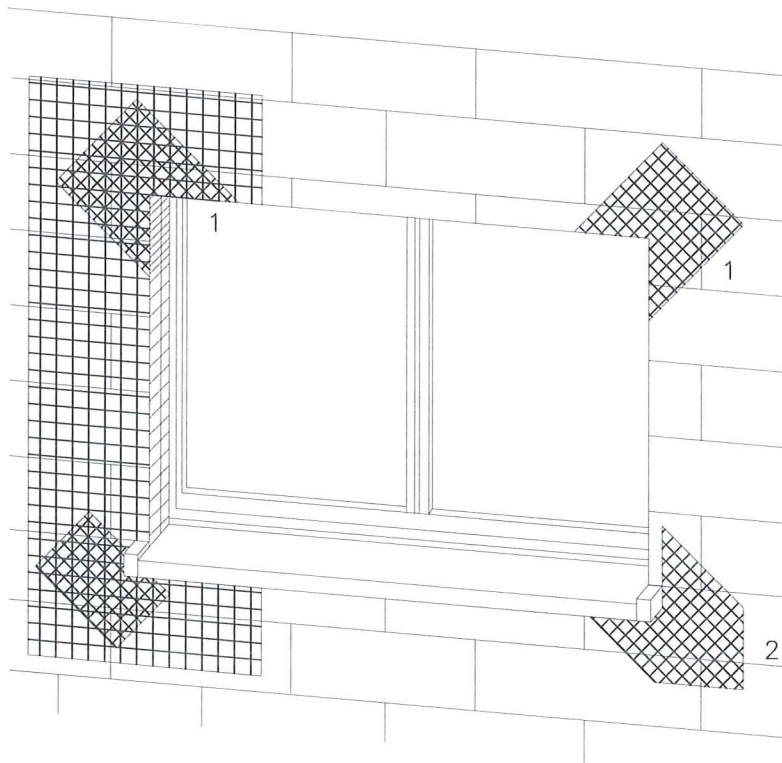
Inwestor: Spółdzielnia Mieszkaniowa "ZAKRZEWO" ul. Robotnicza 246, Elbląg 82-300	
Branża: ARCHITEKTURA Faza: PROJEKT BUDOWLANY i WYKONAWCZY	
Projektował:	mgr inż. arch. Jacek Szczęsny upr.4812/Gd/91
Opracowała:	mgr inż. arch. Małgorzata Szczęsna mgr inż. arch. Monika Makowska
Temat rysunku: DETAL "B"- SCHEMAT WYKONANIA SYSTEMU	
Data: 07.2020	Nr rys.: A.9

**UWAGI:**

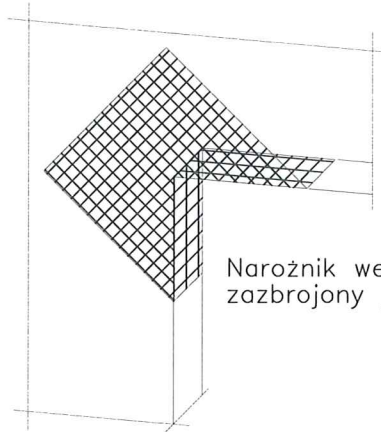
1. STOSOWAĆ ROZWIĄZANIA SYSTEMOWE PRODUCENTÓW, NIEZBĘDNE DO PRAWIDŁOWEGO WYKONANIA ELEMENTU.
2. PARAMETRY ZASTOSOWANYCH MATERIAŁÓW OKREŚLONO W OPISIE TECHNICZNYM.

# DETAL "C"

## ZBROJENIE OTWORÓW BUDOWLANYCH



- 1 Zbrojenie z włókna szklanego
- 2 Zbrojenie diagonalne z włókna szklanego  
Paski siatki  
(min. 20x40cm)



Narożnik wewnętrzny musi być zazbrojony jak narożnik zewnętrzny

Uwaga:  
przy systemach grubowarstwowych zbrojenie diagonalne układać w górnej strefie

Płyty termoizolacyjne w narożach tworzą obramowanie.

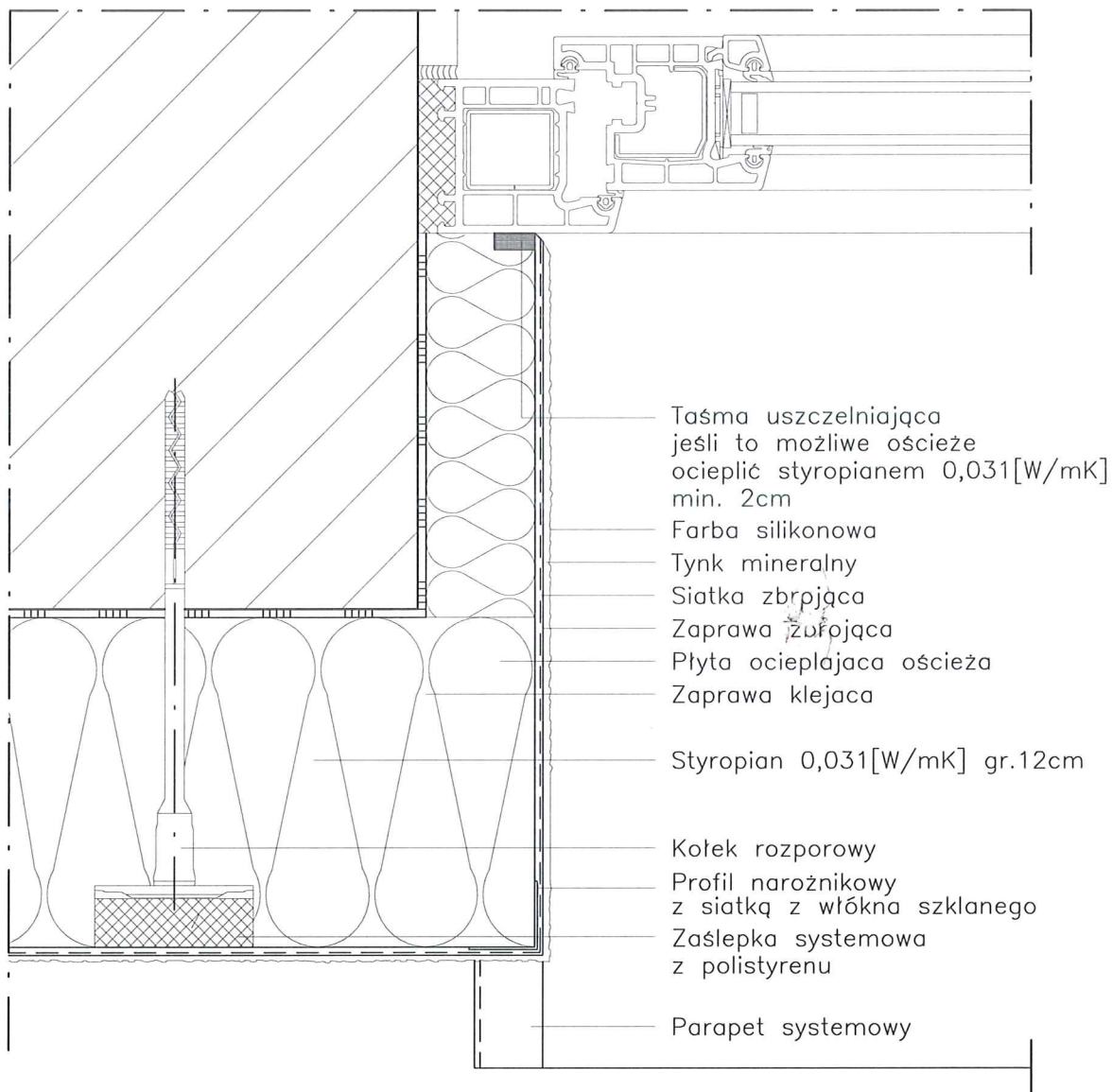
PROJEKT TERMOMODERNIZACJI /DOCIEPLENIA/  
ŚCIAN ZEWNĘTRZNYCH Z KOLORYSTYKĄ ELEWACJI  
WRAZ Z WYMIANĄ BALUSTRAD LOGGII  
BUDYNKU MIESZKALNEGO WIELORODZINNEGO  
Elbląg, ul. Józefa Wybickiego 1-3  
Obwód 3., działka nr 30/20



Inwestor: Spółdzielnia Mieszkaniowa "ZAKRZEWO" ul. Robotnicza 246, Elbląg 82-300	
Branża: ARCHITEKTURA Faza: PROJEKT BUDOWLANY i WYKONAWCZY	
Projektował:	mgr inż. arch. Jacek Szczepny upr.4812/Gd/91
Opracowała:	mgr inż. arch. Małgorzata Szczepna mgr inż. arch. Monika Makowska
Temat rysunku: DETAL "C"- ZBROJENIE OTWORÓW BUD.	
Data: 07.2020	Nr rys.: A.10

UWAGI:  
1. STOSOWAĆ ROZWIĄZANIA SYSTEMOWE PRODUCENTÓW,  
NIEZBĘDNE DO PRAWIDŁOWEGO WYKONANIA ELEMENTU.  
2. PARAMETRY ZASTOSOWANYCH MATERIAŁÓW  
OKREŚLONO W OPISIE TECHNICZNYM.

# DETAL "D" WYKONANIE OŚCIEŻA OCIEPLONEGO



- Taśma uszczelniająca  
jeśli to możliwe ościeże  
ocieplić styropianem 0,031[W/mK]  
min. 2cm
- Farba silikonowa
- Tynk mineralny
- Siatka zbrząca
- Zaprawa żużojąca
- Płyta ocieplająca ościeża
- Zaprawa klejaca
- Styropian 0,031[W/mK] gr.12cm
- Kótek rozporowy
- Profil narożnikowy  
z siatką z włókna szklanego
- Zaślepka systemowa  
z polistyrenu
- Parapet systemowy

**UWAGI:**

1. STOSOWAĆ ROZWIĄZANIA SYSTEMOWE PRODUCENTÓW,  
NIEZBĘDNE DO PRAWIDŁOWEGO WYKONANIA ELEMENTU.
2. PARAMETRY ZASTOSOWANYCH MATERIAŁÓW  
OKREŚLONO W OPISIE TECHNICZNYM.

PROJEKT TERMOMODERNIZACJI /DOCIEPLENIA/  
 ŚCIAN ZEWNĘTRZNYCH Z KOLORYSTYKĄ ELEWACJI  
 WRAZ Z WYMIANĄ BALUSTRAD LOGGII  
 BUDYNKU MIESZKALNEGO WIELORODZINNEGO  
 Elbląg, ul. Józefa Wybickiego 1-3  
 Obręb 3., działka nr 30/20

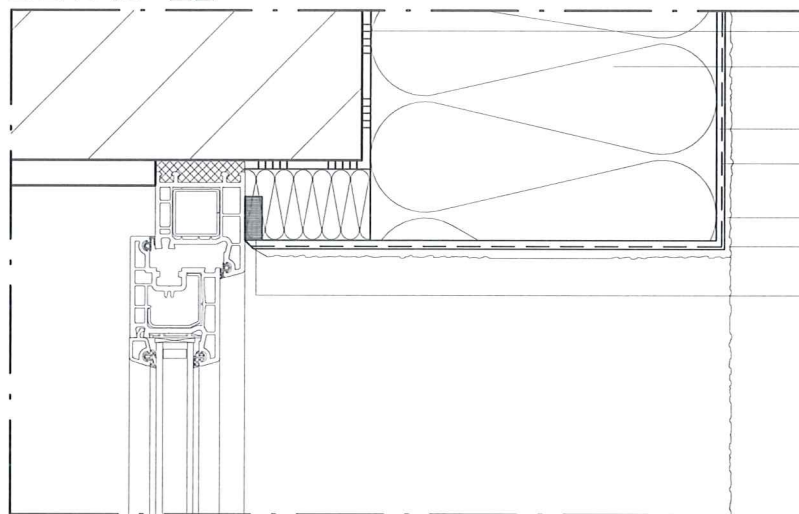


Inwestor: Spółdzielnia Mieszkaniowa "ZAKRZEWO" ul. Robotnicza 246, Elbląg 82-300	
Branża: ARCHITEKTURA	Faza: PROJEKT BUDOWLANY I WYKONAWCZY
Projektował: mgr inż. arch. Jacek Szczęsny upr.4812/Gd/91	
Opracowała: mgr inż. arch. Małgorzata Szczęsna mgr inż. arch. Monika Makowska	
Temat rysunku: DETAL "D"- WYKONANIE OŚCIEŻA OCIEPLONEGO	
Data: 07.2020	Nr rys.: A.11

# DETAL "E"

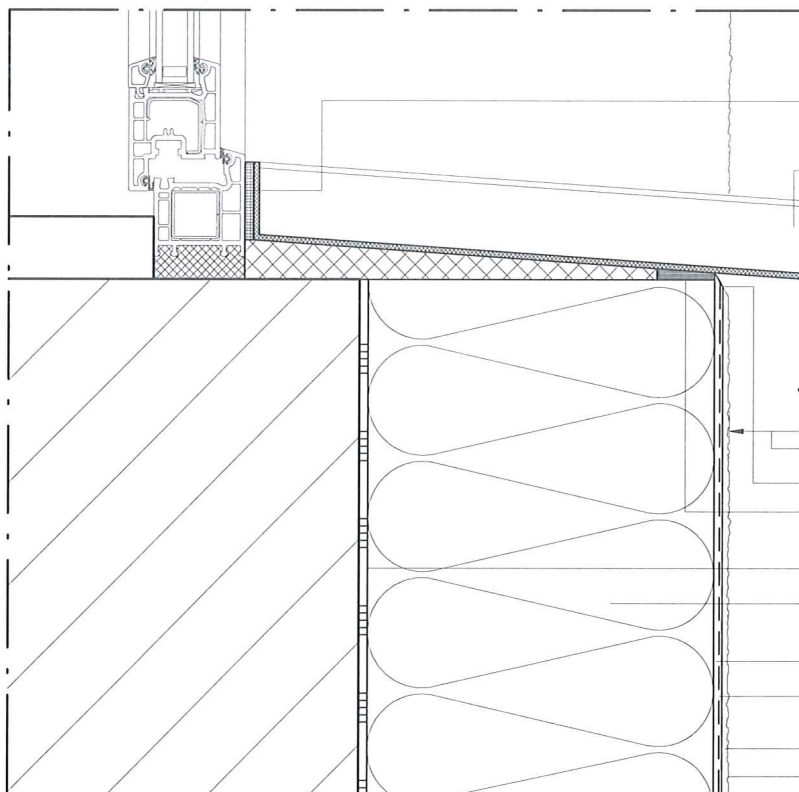
## WYKOŃCZENIE NADPROŻY I PARAPETÓW

### DETAL "E2"



- Zaprawa klejąca
- Styropian 0,031[W/mK]  
gr.12cm
- Zaprawa zbrojaca
- Siatka zbrojaca  
z włókna szklanego
- Tynk mineralny
- Farba silikonowa
- Taśma uszczelniająca  
jeśli to możliwe ościeże  
ocieplić min. 2cm mat. izol.

### DETAL "E1"



- Taśma uszczelniająca  
z elastycznej pianki
- Parapet systemowy
- Wysuniecie > 30mm
- Odcięcie kielnią
- Taśma uszczelniająca  
z elastycznej pianki
- Zaprawa klejąca
- Styropian 0,031[W/mK]  
gr.12cm
- Zaprawa zbrojaca
- Siatka zbrojaca  
z włókna szklanego
- Tynk mineralny
- Farba silikonowa

PROJEKT TERMOMODERNIZACJI /DOCIEPLENIA/  
ŚCIAN ZEWNĘTRZNYCH Z KOLORYSTYKĄ ELEWACJI  
WRAZ Z WYMIANĄ BALUSTRAD LOGGII  
BUDYNKU MIESZKALNEGO WIELORODZINNEGO  
Elbląg, ul. Józefa Wybickiego 1-3  
Obręb 3., działka nr 30/20

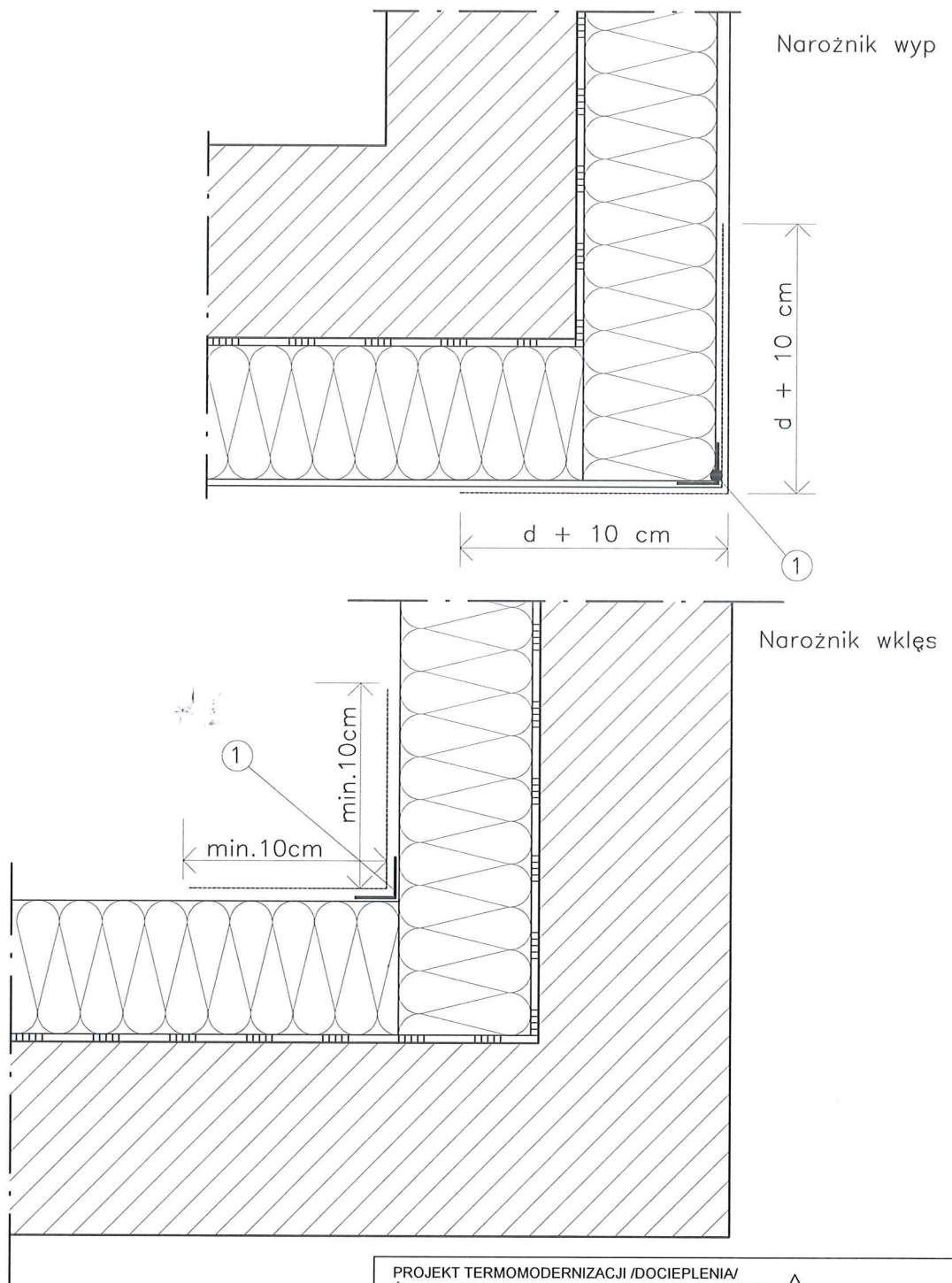


Inwestor: Spółdzielnia Mieszkaniowa "ZAKRZEWO" ul. Robotnicza 246, Elbląg 82-300	
Branża: ARCHITEKTURA Faza: PROJEKT BUDOWLANY I WYKONAWCZY	
Projektował:	mgr inż. arch. Jacek Szczepny upr.4812/Gd/91
Opracowała:	mgr inż. arch. Małgorzata Szczepna mgr inż. arch. Monika Makowska
Temat rysunku: DETAL "E"- WYK. NADPROŻY I PARAPETÓW	
Data:	07.2020
Nr rys. A.12	

#### UWAGI:

1. STOSOWAĆ ROZWIĄZANIA SYSTEMOWE PRODUCENTÓW, NIEZBĘDNE DO PRAWIDŁOWEGO WYKONANIA ELEMENTU.
2. PARAMETRY ZASTOSOWANYCH MATERIAŁÓW OKREŚLONO W OPISIE TECHNICZNYM.

# DETAL "F" WYKOŃCZENIE NAROŻNIKÓW ŚCIAN



### LEGENDA

- 1 profil narożny aluminiowy
- d – grubość płyt izolacyjnych

### UWAGI:

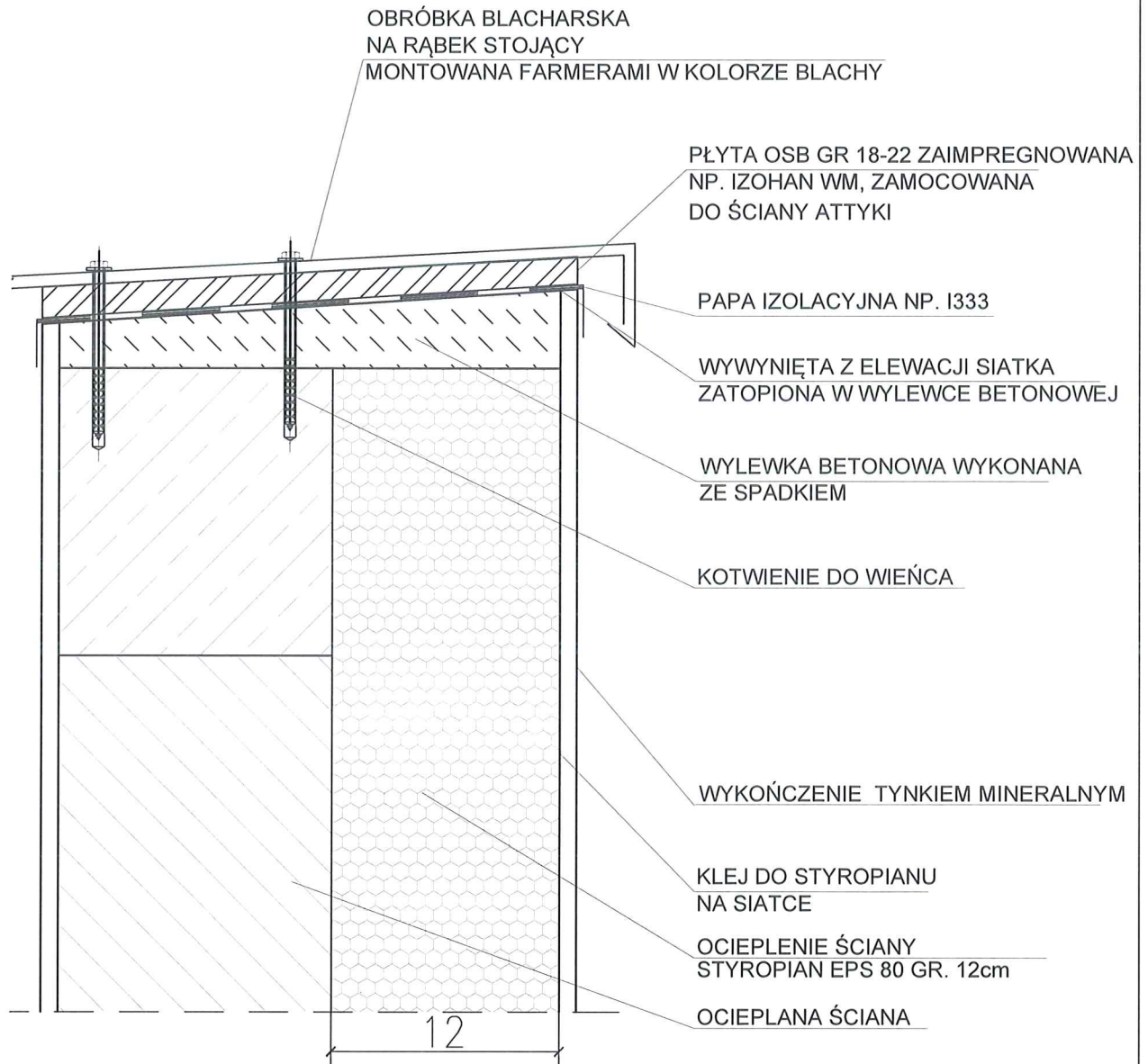
1. STOSOWAĆ ROZWIĄZANIA SYSTEMOWE PRODUCENTÓW, NIEZBĘDNE DO PRAWIDŁOWEGO WYKONANIA ELEMENTU.
2. PARAMETRY ZASTOSOWANYCH MATERIAŁÓW OKREŚLONO W OPISIE TECHNICZNYM.

PROJEKT TERMOMODERNIZACJI /DOCIEPLENIA/  
 ŚCIAN ZEWNĘTRZNYCH Z KOLORYSTYKĄ ELEWACJI  
 WRAZ Z WYMIANĄ BALUSTRAD LOGGII  
 BUDYNKU MIESZKALNEGO WIELORODZINNEGO  
 Elbląg, ul. Józefa Wybickiego 1-3  
 Obręb 3., działka nr 30/20



Inwestor: Spółdzielnia Mieszkaniowa "ZAKRZEWO" ul. Robotnicza 246, Elbląg 82-300	
Branża: ARCHITEKTURA	Faza: PROJEKT BUDOWLANY i WYKONAWCZY
Projektował: mgr inż. arch. Jacek Szczepny	upr.4812/Gd/91
Opracowała: mgr inż. arch. Małgorzata Szczepna	mgr inż. arch. Monika Makowska
Temat rysunku: DETAL "F"- WYKOŃCZENIE NAROŻNIKÓW ŚCIAN	
Data: 07.2020	Nr rys.: A.13

## DETAL "I"- DETAL ATTYKI



### UWAGI:

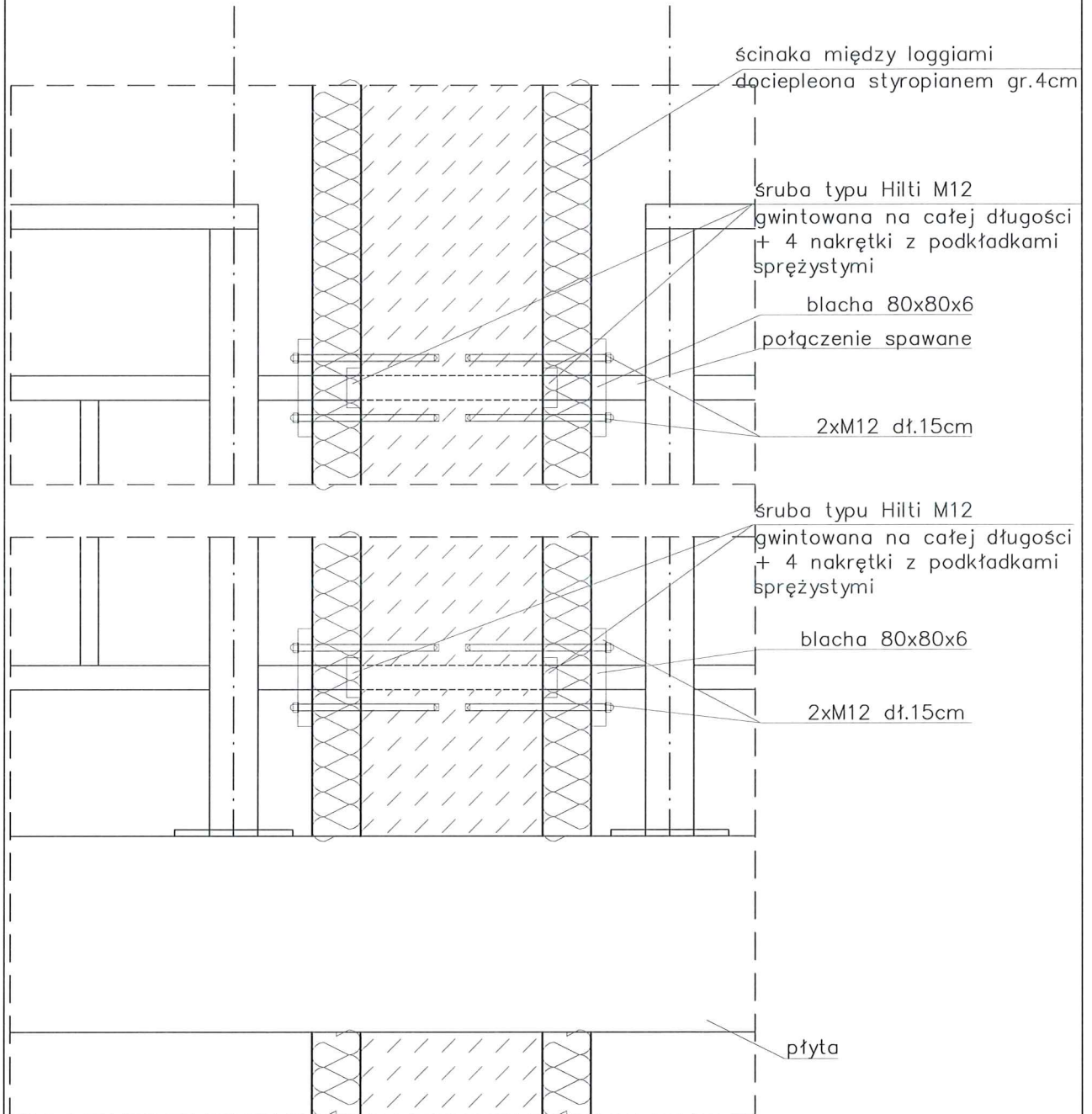
1. STOSOWAĆ ROZWIĄZANIA SYSTEMOWE PRODUCENTÓW, NIEZBĘDNE DO PRAWIDŁOWEGO WYKONANIA ELEMENTU.
2. PARAMETRY ZASTOSOWANYCH MATERIAŁÓW OKREŚLONO W OPISIE TECHNICZNYM.

PROJEKT TERMOMODERNIZACJI /DOCIEPLENIA/  
 ŚCIAN ZEWNĘTRZNYCH Z KOLORYSTYKĄ ELEWACJI  
 WRAZ Z WYMIANĄ BALUSTRAD LOGGII  
 BUDYNKU MIESZKALNEGO WIELORODZINNEGO  
 Elbląg, ul. Józefa Wybickiego 1-3  
 Obręb 3., działka nr 30/20



Inwestor: Spółdzielnia Mieszkaniowa "ZAKRZEWO" ul. Robotnicza 246, Elbląg 82-300	
Branża: ARCHITEKTURA Faza: PROJEKT BUDOWLANY I WYKONAWCZY	
Projektował:	mgr inż. arch. Jacek Szczepny upr.4812/Gd/91
Opracowała:	mgr inż. arch. Małgorzata Szczepna mgr inż. arch. Monika Makowska
Temat rysunku: DETAL "I"- DETAL ATTYKI	
Data: 07.2020	Nr rys.: A.19

# Detal "J" mocowania balustrad w ściankach między loggiami



Uwaga: WYMIARY NALEŻY DOMIERZYĆ NA BUDOWIE!!!

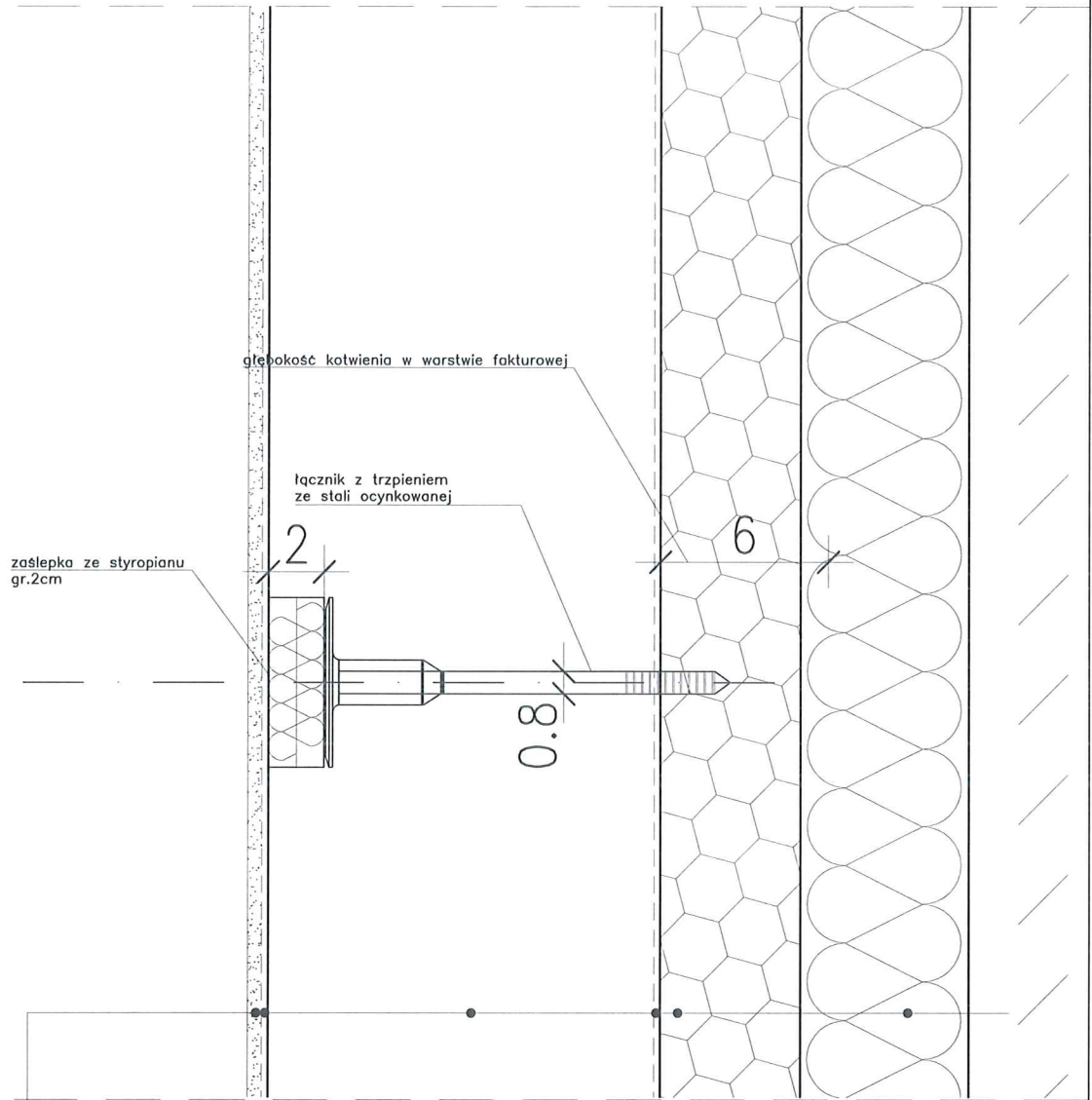
PROJEKT TERMOMODERNIZACJI /DOCIEPLENIA/  
ŚCIAN ZEWNĘTRZNYCH Z KOLORYSTYKĄ ELEWACJI  
WRAZ Z WYMIANĄ BALUSTRAD LOGGII  
BUDYNKU MIESZKALNEGO WIELORODZINNEGO  
Elbląg, ul. Józefa Wybickiego 1-3  
Obręb 3., działka nr 30/20



Inwestor: Spółdzielnia Mieszkaniowa "ZAKRZEWO" ul. Robotnicza 246, Elbląg 82-300	
Branża: ARCHITEKTURA Faza: PROJEKT BUDOWLANY i WYKONAWCZY	
Projektował:	mgr inż. arch. Jacek Szczęsny upr.4812/Gd/91
Opracowała:	mgr inż. arch. Małgorzata Szczęsna mgr inż. arch. Monika Makowska
Temat rysunku: DETAL "J"- DETAL MOCOWANIA BALUSTRAD	
Data: 07.2020	Nr rys.: A.20



# KOŁKOWANIE PŁYT TERMOIZOLACYJNYCH



- ściana warstwowa gr.41cm
- tynk cementowo-wapienny 1cm
- zaprawa klejąca
- płyta termoizolacyjna – styropian 12cm
- zaprawa klejowa
- siatka z włókna szklanego
- środek gruntujący
- tynk mineralny
- farba silikonowa

**UWAGI:**  
 Podczas wykonywania kotkowania płyt termoizolacyjnych, wykonawca powinien sprawdzić nośność podłoża oraz zasadę doboru kołków i głębokość zakotwienia!

PROJEKT TERMOMODERNIZACJI /DOCIEPLENIA/ ŚCIAN ZEWNĘTRZNYCH Z KOLORYSTYKĄ ELEWACJI WRAZ Z WYMIANĄ BALUSTRAD LOGGII BUDYNKU MIESZKALNEGO WIELORODZINNEGO  
 Elbląg, ul. Józefa Wybickiego 1-3  
 Obręb 3., działka nr 30/20

**archi-CAD**  
 Jacek Szczęsny  
 80-172 Gdańsk, ul. Morenowa 22/1

Inwestor: Spółdzielnia Mieszkaniowa "ZAKRZEWO" ul. Robotnicza 246, Elbląg 82-300	
Branża: ARCHITEKTURA Faza: PROJEKT BUDOWLANY I WYKONAWCZY	
Projektował:	mgr inż. arch. Jacek Szczęsny upr.4812/Gd/91
Opracowała:	mgr inż. arch. Małgorzata Szczęsna mgr inż. arch. Monika Makowska
Temat rysunku: KOŁKOWANIE PŁYT TERMOIZOLACYJNYCH	
Data: 07.2020	Nr rys.: A.21