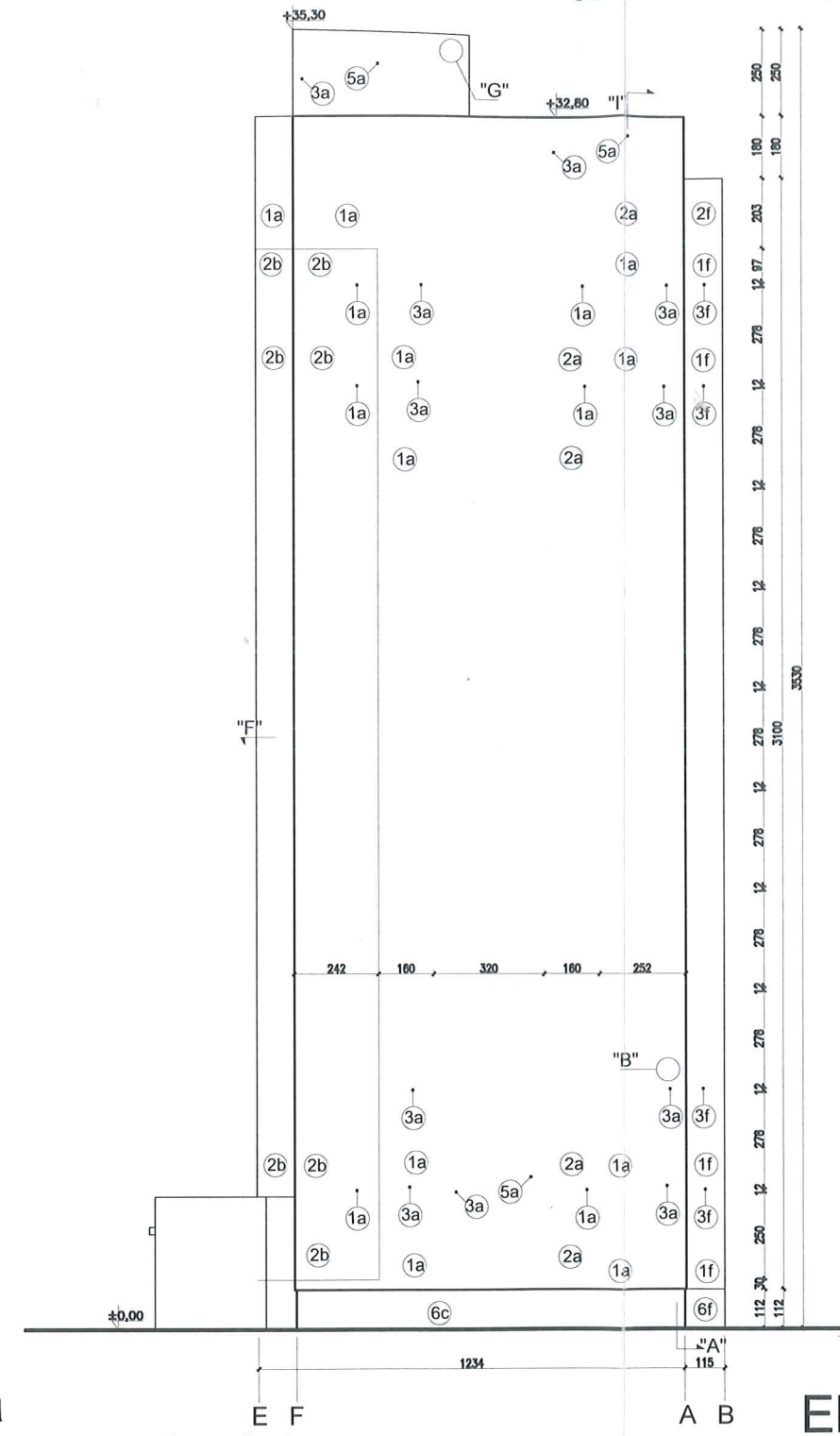
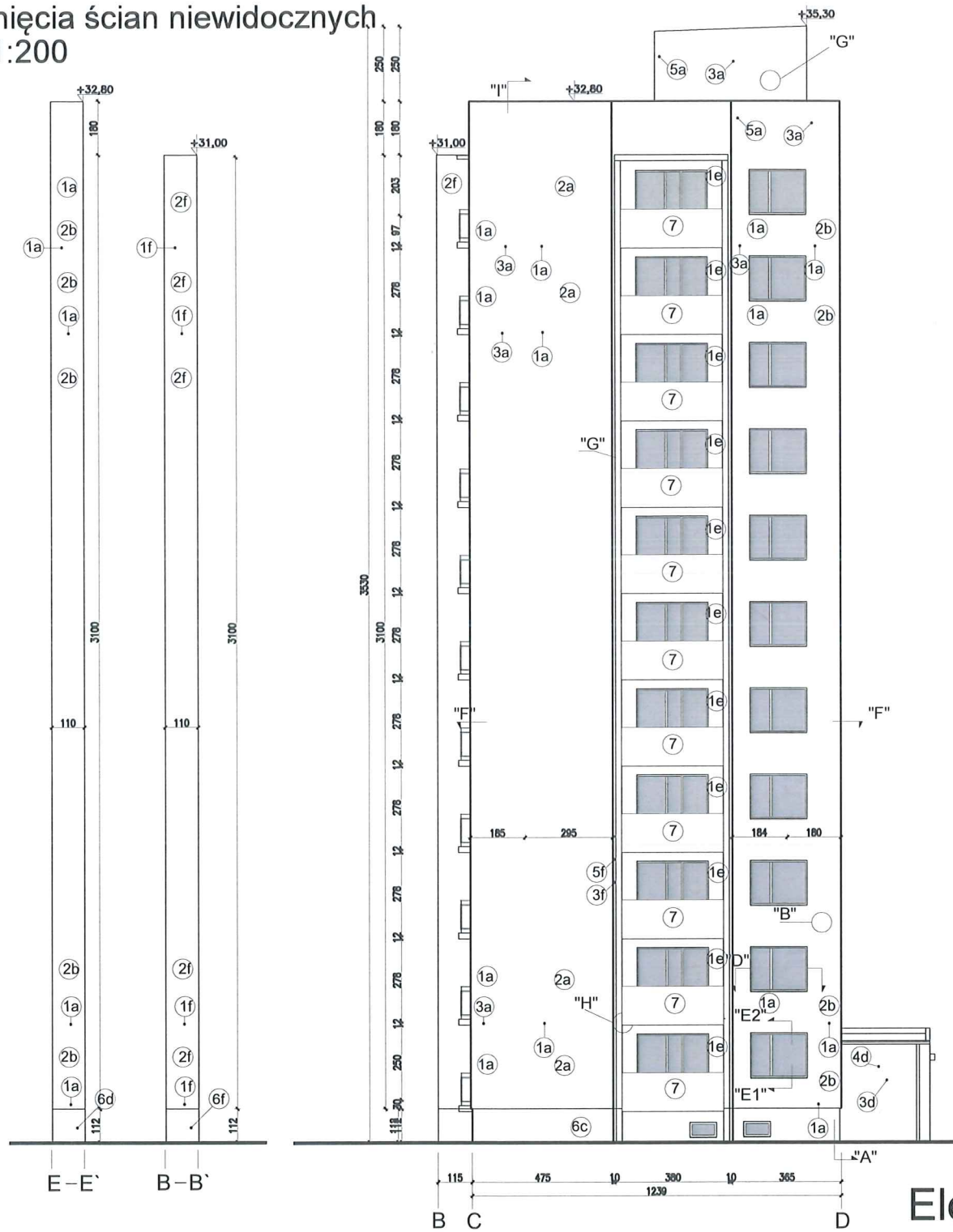


Rozwinięcia ścian niewidocznych  
skala 1:200



WYJAŚNIENIA OZNACZEŃ NA RYSUNKU:

- 1a — grubość styropianu (od a do f)
- kolorystyka wg numeracji w legendzie na rys. A.4 (od 1 do 9)

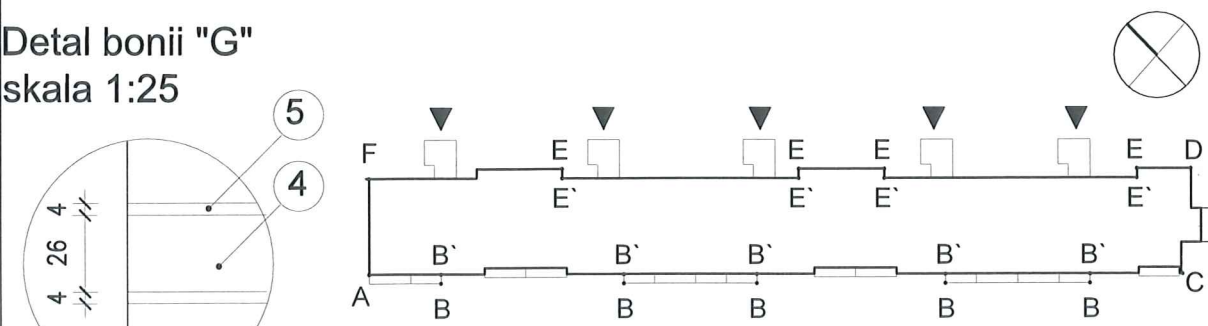
OZNACZENIA GRUBOŚCI STYROPIANU:

- a - ściany EPS80-036 gr.12cm
- b - ściany EPS80-036 gr.15cm ✓12
- c - cokół EPS100-031 gr.8cm
- d - wiatrolapy EPS100-036 gr.3cm
- e - loggie EPS100-031 ściany budynku - gr.10cm
- f - loggie EPS100-031 ściany osłonowe - gr.3cm płyty od spodu - gr.3cm

Elewacja południowo-wschodnia

Elewacja północno-zachodnia

Detal bonii "G"  
skala 1:25



UWAGI:  
1. DETALE WG RYSUNKÓW: A.8,A.9,A.10,A.11,A.12,A.13,A.19  
2. KOLORYSTYKA WG NUMERACJI W LEGENDZIE NA RYS. A.2

Zestawienie powierzchni			
	Powierzchnie ociepleń	Powierzchnie cokołów	Powierzchnie loggii + wiatrolapy ocieplone styr. gr. 3cm
Elewacja pn-wsch (frontowa)	2602,70m <sup>2</sup> (nadbud.-236,0m <sup>2</sup> )	102,60m <sup>2</sup>	0,00 + 241,30m <sup>2</sup>
Elewacja pd-zach	2015,10m <sup>2</sup>	130,20m <sup>2</sup>	1990,2m <sup>2</sup>
Elewacja pn-zach	370,20m <sup>2</sup>	12,50m <sup>2</sup>	-
Elewacja pd-wsch	451,10m <sup>2</sup>	16,20m <sup>2</sup>	200,18m <sup>2</sup>
RAZEM	5675,10m <sup>2</sup>	198,55m <sup>2</sup>	2431,68m <sup>2</sup>

PROJEKT DOCIEPLENIA ŚCIAN ZEWNĘTRZNYCH BUDYNKU MIESZKALNEGO WIEŁORODZINNEGO

Elbląg, ul. Szarych Szeregów 3-7  
Obręb 3., działka nr 30/34

archi-CAD  
Jacek Szczepny  
80-172 Gdańsk, ul. Morenowa 22/1

Investor: Spółdzielnia Mieszkaniowa "ZAKRZEWO" ul. Szarych Szeregów 3-7, Elbląg 82-300

Branża: ARCHITEKTURA Faza: PROJEKT BUDOWLANY I WYKONAWCZY

Projektował: mgr inż. arch. Jacek Szczepny upr.4812/Gd/91

Opracowała: mgr inż. arch. Monika Makowska

Temat rysunku: PROJEKT ELEWACJI PÓŁN.-ZACH. I POŁUD.-WSCH.

Data: 09.2019 Skala: 1:200, 1:25 Nr rys.: A.7