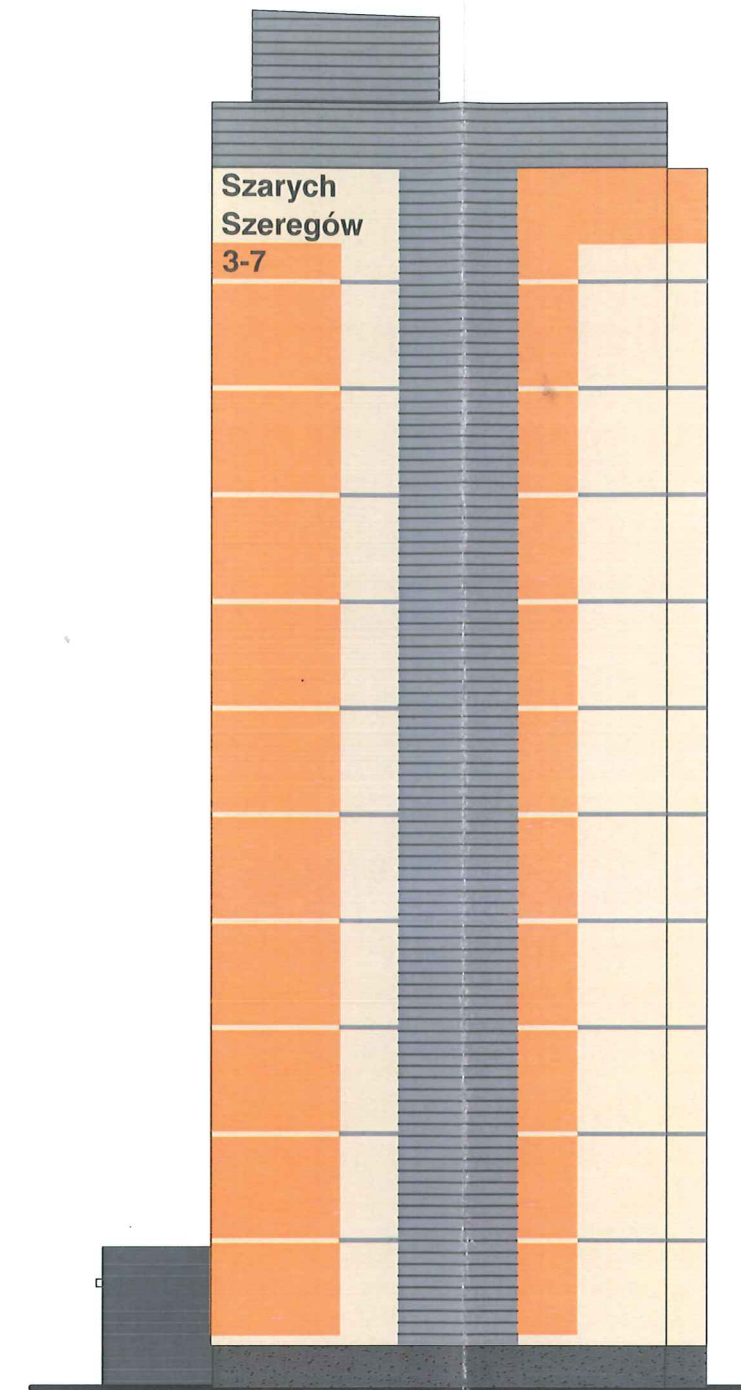


Elewacja południowo-wschodnia






Elewacja północno-zachodnia

Rozwinięcia ścian niewidocznych  
(umieszczenie wg rys. A.7)

LEGENDA : KOLORYSTYKA TYNKU  
wg. palety NCS

- 1  NCS 0510-Y
- 2  NCS S 1040-Y30R  
(R=247,G=179,B=109)
- 3  NCS S 2500-N  
(R=189,G=182,B=185)
- 4  NCS S 5005-R50B  
(R=132,G=128,B=133)
- 5  NCS S 6500-N  
(R=103,G=101,B=101)

COKÓŁ - TYNK MOZAIKOWY  
Kolorystyka wg palety NCS  
np. STOSuperlit 841

- 6  NCS S 5502-Y  
(R=125,G=121,B=114)
- ELEMENTY METALOWE  
-drzwi i balustrady  
Kolorystyka wg palety NCS
- 6  NCS S 6005-R50B  
(R=110,G=110,B=110)
- rynny, rury spustowe,  
obróbki blacharskie:
-  blacha stalowa  
ocynkowana

KOLORYSTYKA PŁYT  
WŁÓKNISTO CEMENTOWYCH  
wg. palety NCS

- 7  NCS 0510-Y
- 8  NCS S 1040-Y30R  
(R=247,G=179,B=109)

UWAGI:  
1. ROZKŁAD KOLORYSTYKI NA RYS. A5  
2. KAŻDA ZMIANA W KOLORYSTYCE WYMAGA ZGODY  
AUTORA PROJEKTU

PROJEKT DOCIEPLENIA ŚCIAN ZEWNĘTRZNYCH  
BUDYNKU MIESZKALNEGO WIELORODZINNEGO  
Elbląg, ul. Szarych Szeregów 3-7  
Obręb 3., działka nr 30/34



Investor: Spółdzielnia Mieszkaniowa "ZAKRZEWO" ul. Szarych Szeregów 3-7, Elbląg 82-300

Branża: ARCHITEKTURA Faza: PROJEKT BUDOWLANY I WYKONAWCZY

Projektował: mgr inż. arch. Jacek Szczęsny upr.4812/Gd/91

Opracowała: mgr inż. arch. Monika Makowska

Temat rysunku: KOLORYSTYKA ELEWACJI PÓŁN.-ZACH. I POŁUDN.-WSCH.

Data: 09.2019 Skala: 1:200 Nr rys.: A.4