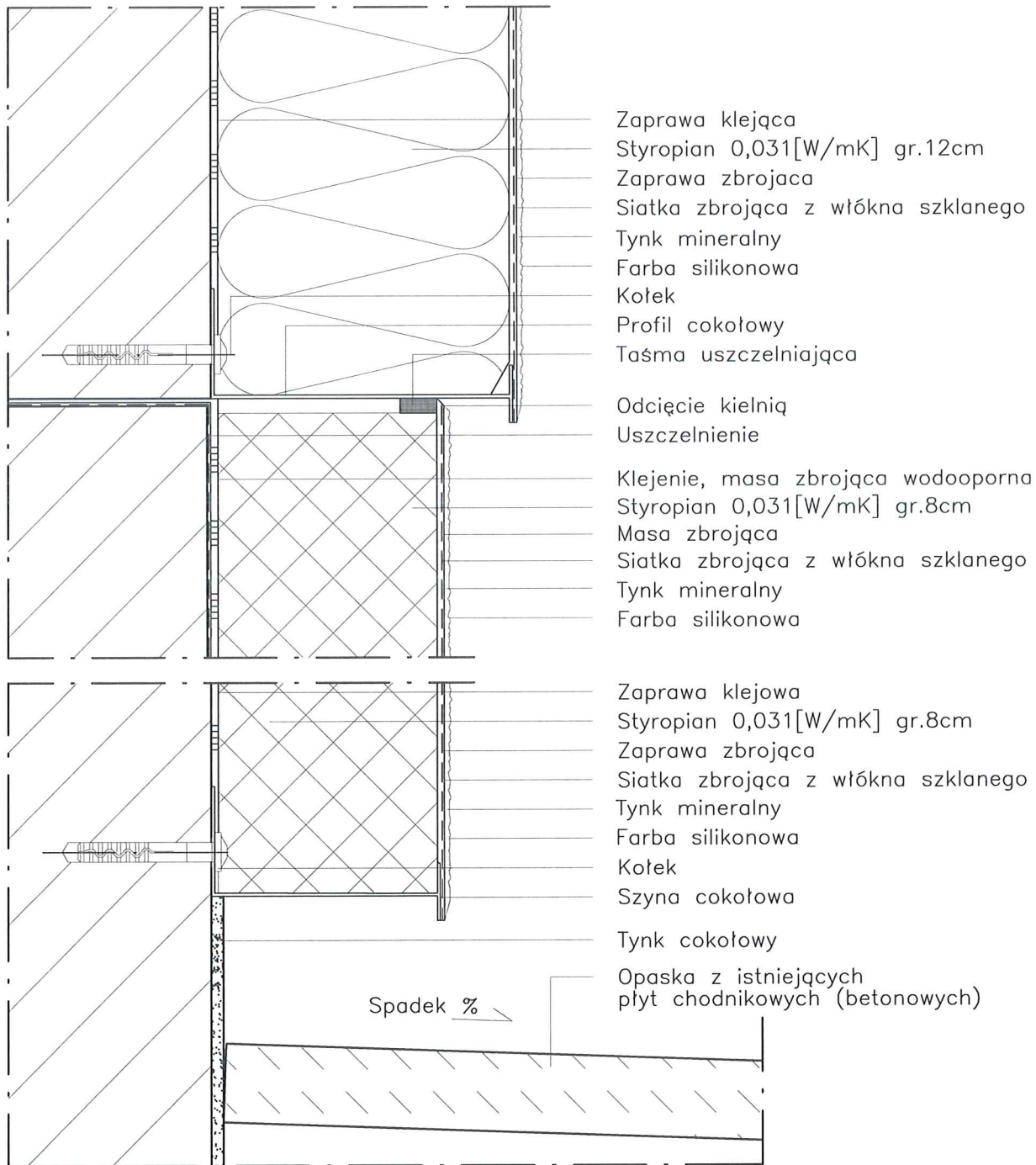


DETAL "A"

WYKONANIE STREFY COKOŁOWEJ

**PREZYDENT
MIASTA ELBLĄG**
82-300 ELBLĄG, ul. Łączności 1



Zaprawa klejąca
Styropian 0,031[W/mK] gr.12cm
Zaprawa zbrojąca
Siatka zbrojąca z włókna szklanego
Tynk mineralny
Farba silikonowa
Kotek
Profil cokołowy
Taśma uszczelniająca

Odcięcie kielniq
Uszczelnienie
Klejenie, masa zbrojąca wodooporna
Styropian 0,031[W/mK] gr.8cm
Masa zbrojąca
Siatka zbrojąca z włókna szklanego
Tynk mineralny
Farba silikonowa

Zaprawa klejowa
Styropian 0,031[W/mK] gr.8cm
Zaprawa zbrojąca
Siatka zbrojąca z włókna szklanego
Tynk mineralny
Farba silikonowa
Kotek
Szyta cokołowa
Tynk cokołowy
Opaska z istniejących płyt chodnikowych (betonowych)

Spadek %

UWAGI:

1. STOSOWAĆ ROZWIĄZANIA SYSTEMOWE PRODUCENTÓW, NIEZBĘDNE DO PRAWIDŁOWEGO WYKONANIA ELEMENTU.
2. PARAMETRY ZASTOSOWANYCH MATERIAŁÓW OKREŚLONO W OPISIE TECHNICZNYM.

PROJEKT TERMOMODERNIZACJI /DOCIEPLENIA/
ŚCIAN ZEWNĘTRZNYCH Z KOLORYSTYKĄ ELEWACJI
WRAZ Z WYMIANĄ BALUSTRAD LOGGII
BUDYNKU MIESZKALNEGO WIELORODZINNEGO
Elbląg, ul. Józefa Wybickiego 11-15
Obręb 3., działka nr 30/16



80-172 Gdańsk, ul. Morenowa 22/1

Investor: Spółdzielnia Mieszkaniowa "ZAKRZEWO" ul. Robotnicza 246, Elbląg 82-300

Branża: ARCHITEKTURA Faza: PROJEKT BUDOWLANY I WYKONAWCZY

Projektował: mgr inż. arch. Jacek Szczepny upr.4812/Gd/91

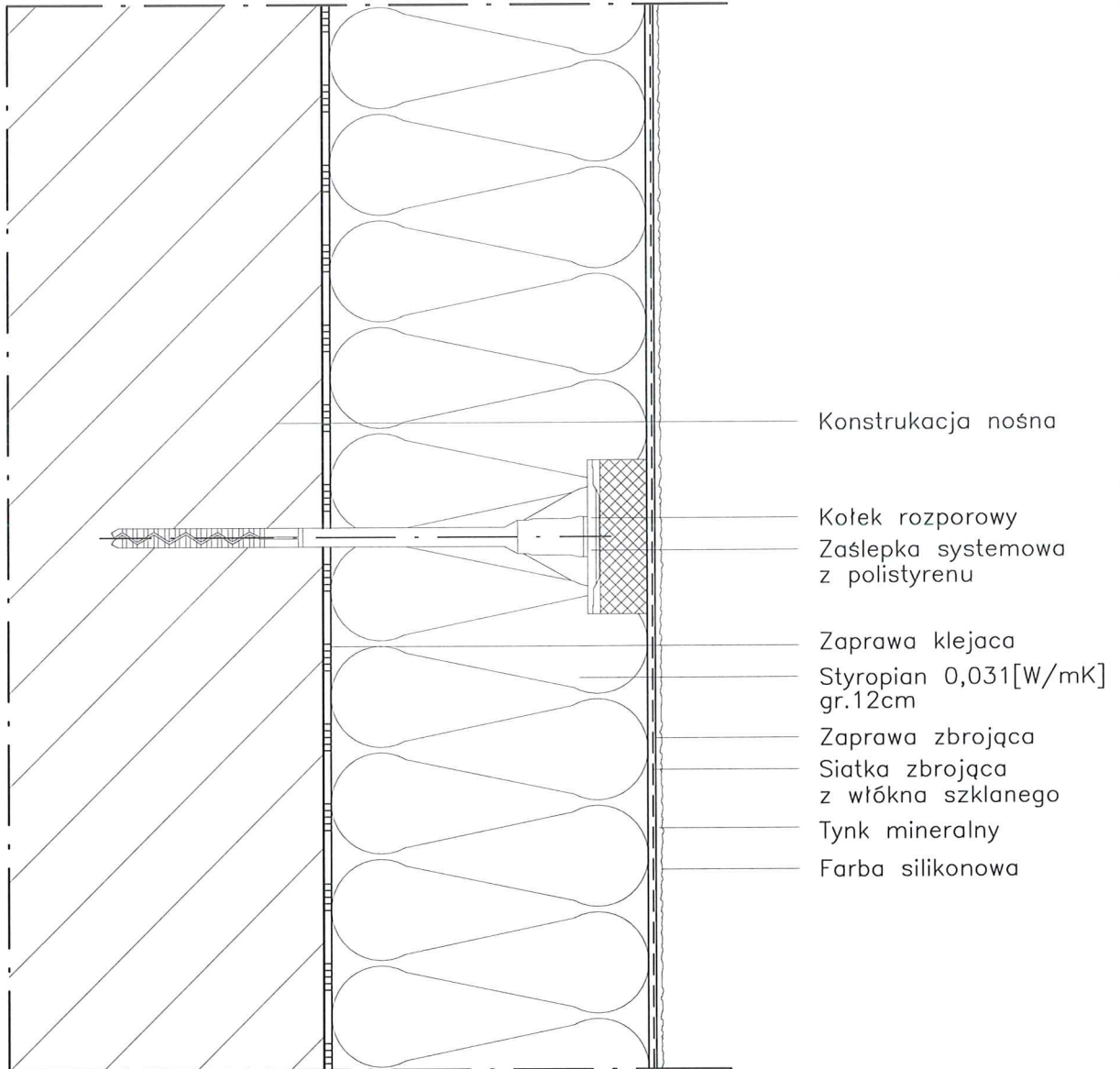
Opracowała: mgr inż. arch. Małgorzata Szczepna
mgr inż. arch. Monika Makowska

Temat rysunku: DETAL "A"-WYKONANIE STREFY COKOŁOWEJ

Data: 07.2020

Nr rys.: A.8

DETAL "B" SCHEMAT WYKONANIA SYSTEMU



Konstrukcja nośna

Kotek rozporowy
 Zaślepka systemowa
 z polistyrenu

Zaprawa klejaca
 Styropian 0,031 [W/mK]
 gr.12cm

Zaprawa zbrojąca
 Siatka zbrojąca
 z włókna szklanego

Tynk mineralny

Farba silikonowa

UWAGI:

1. STOSOWAĆ ROZWIĄZANIA SYSTEMOWE PRODUCENTÓW, NIEZBĘDNE DO PRAWIDŁOWEGO WYKONANIA ELEMENTU.
2. PARAMETRY ZASTOSOWANYCH MATERIAŁÓW OKREŚLONO W OPISIE TECHNICZNYM.

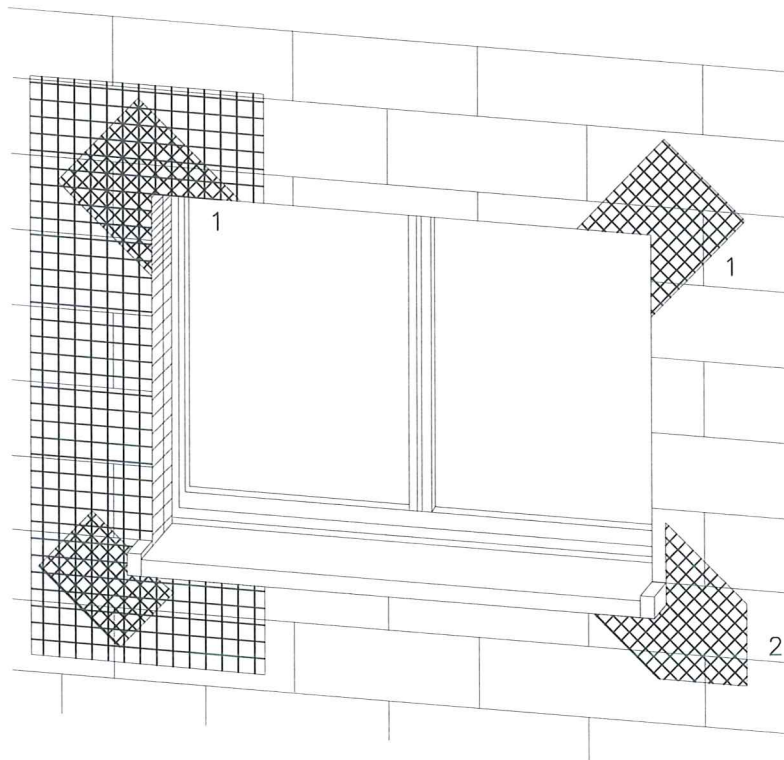
PROJEKT TERMOMODERNIZACJI /DOCIEPLENIA/
 ŚCIAN ZEWNĘTRZNYCH Z KOLORYSTYKĄ ELEWACJI
 WRAZ Z WYMIANĄ BALUSTRAD LOGGII
 BUDYNKU MIESZKALNEGO WIELORODZINNEGO
 Elbląg, ul. Józefa Wybickiego 11-15
 Obręb 3., działka nr 30 *16*



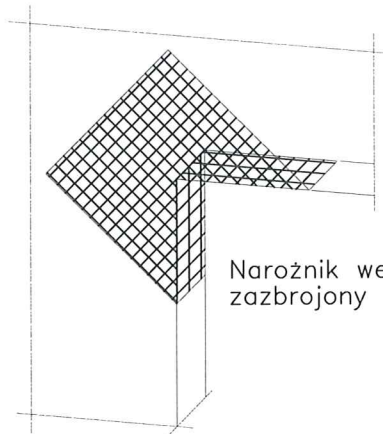
Inwestor: Spółdzielnia Mieszkaniowa "ZAKRZEWO" ul. Robotnicza 246, Elbląg 82-300	
Branża: ARCHITEKTURA Faza: PROJEKT BUDOWLANY I WYKONAWCZY	
Projektował:	mgr inż. arch. Jacek Szczęsny upr.4812/Gd/91 <i>Jacek Szczęsny</i>
Opracowała:	mgr inż. arch. Małgorzata Szczęsna mgr inż. arch. Monika Makowska
Temat rysunku: DETAL "B"- SCHEMAT WYKONANIA SYSTEMU	
Data: 07.2020	Nr rys.: A.9

DETAL "C"

ZBROJENIE OTWORÓW BUDOWLANYCH



- 1 Zbrojenie z włókna szklanego
- 2 Zbrojenie diagonalne z włókna szklanego
 Paski siatki (min. 20x40cm)



Narożnik wewnętrzny musi być zbrojony jak narożnik zewnętrzny

Uwaga:
 przy systemach grubowarstwowych zbrojenie diagonalne układać w górnej strefie

Płyty termoizolacyjne w narożach tworzą obramowanie.

PROJEKT TERMOMODERNIZACJI /DOCIEPLENIA/ ŚCIAN ZEWNĘTRZNYCH Z KOLORYSTYKĄ ELEWACJI WRAZ Z WYMIANĄ BALUSTRAD LOGGII BUDYNKU MIESZKALNEGO WIELORODZINNEGO
 Elbląg, ul. Józefa Wybickiego 11-15
 Obręb 3., działka nr 3016



80-172 Gdańsk, ul. Morenowa 22/1

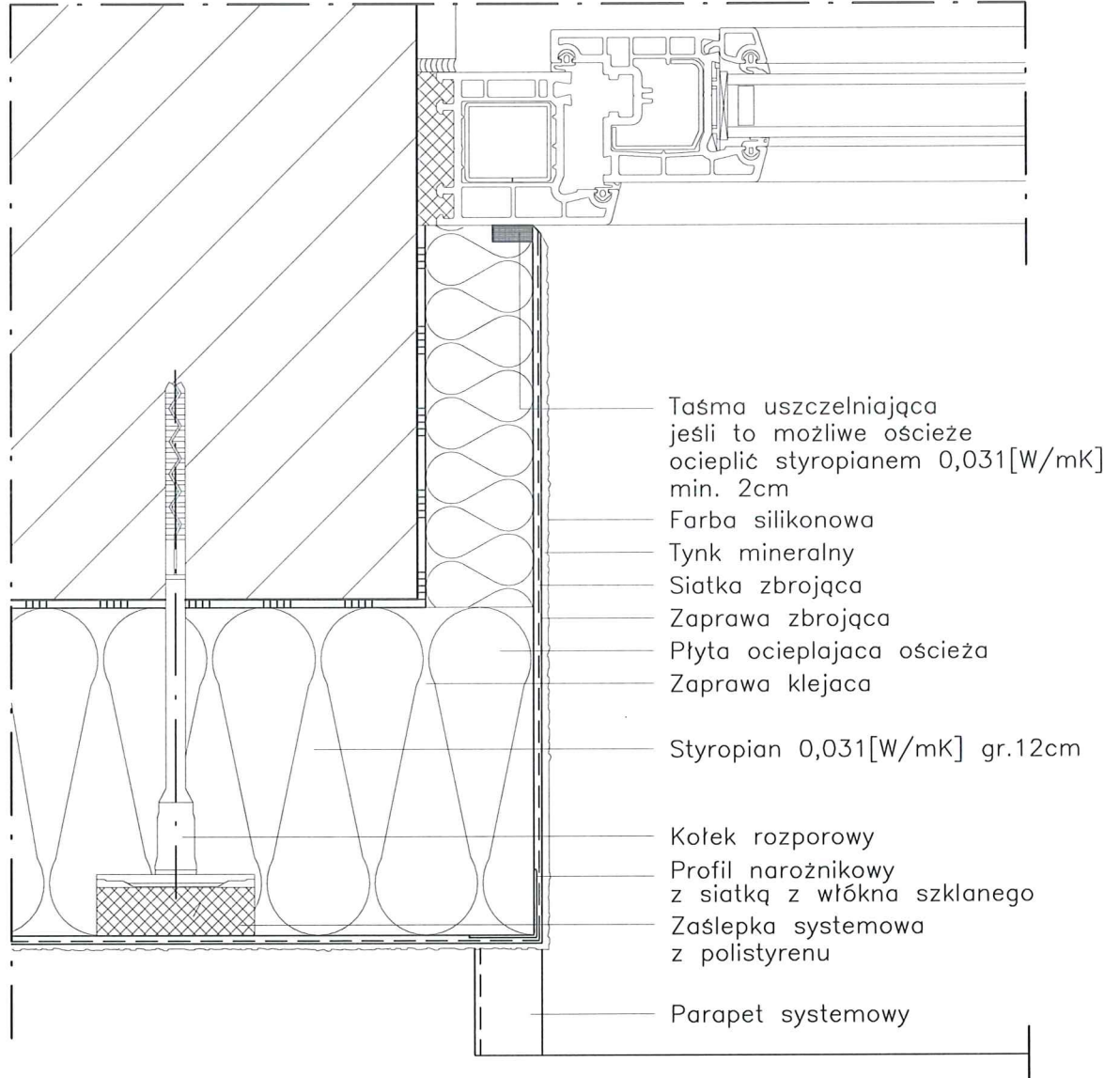
Inwestor: Spółdzielnia Mieszkaniowa "ZAKRZEWO" ul. Robotnicza 246, Elbląg 82-300	
Branża: ARCHITEKTURA Faza: PROJEKT BUDOWLANY i WYKONAWCZY	
Projektował:	mgr inż. arch. Jacek Szczęsny upr.4812/Gd/91
Opracowała:	mgr inż. arch. Małgorzata Szczęsna mgr inż. arch. Monika Makowska
Temat rysunku: DETAL "C"- ZBROJENIE OTWORÓW BUD.	
Data: 07.2020	Nr rys.: A.10

UWAGI:
 1. STOSOWAĆ ROZWIĄZANIA SYSTEMOWE PRODUCENTÓW, NIEZBĘDNE DO PRAWIDŁOWEGO WYKONANIA ELEMENTU.
 2. PARAMETRY ZASTOSOWANYCH MATERIAŁÓW OKREŚLONO W OPISIE TECHNICZNYM.

DETAL "D"

WYKONANIE OŚCIEŻA OCIEPLONEGO

**PREZYDENT
MIASTA ELBLĄG**
82-300 ELBLĄG ul. Łączności 1



UWAGI:

1. STOSOWAĆ ROZWIĄZANIA SYSTEMOWE PRODUCENTÓW, NIEZBĘDNE DO PRAWIDŁOWEGO WYKONANIA ELEMENTU.
2. PARAMETRY ZASTOSOWANYCH MATERIAŁÓW OKREŚLONO W OPISIE TECHNICZNYM.

PROJEKT TERMOMODERNIZACJI /DOCIEPLENIA/
ŚCIAN ZEWNĘTRZNYCH Z KOLORYSTYKĄ ELEWACJI
WRAZ Z WYMIANĄ BALUSTRAD LOGGII
BUDYNKU MIESZKALNEGO WIELORODZINNEGO
Elbląg, ul. Józefa Wybickiego 11-15
Obręb 3., działka nr 3016

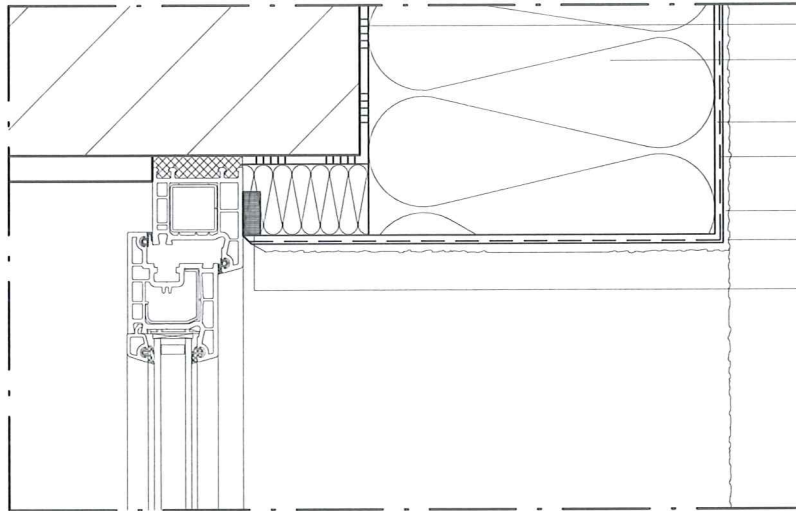


Investor: Spółdzielnia Mieszkaniowa "ZAKRZEWO" ul. Robotnicza 246, Elbląg 82-300	
Branża: ARCHITEKTURA Faza: PROJEKT BUDOWLANY I WYKONAWCZY	
Projektował:	mgr inż. arch. Jacek Szczęsny upr.4812/Gd/91
Opracowała:	mgr inż. arch. Małgorzata Szczęsna mgr inż. arch. Monika Makowska
Temat rysunku: DETAL "D"- WYKONANIE OŚCIEŻA OCIEPLONEGO	
Data: 07.2020	Nr rys.: A.11

DETAL "E" WYKOŃCZENIE NADPROŻY I PARAPETÓW

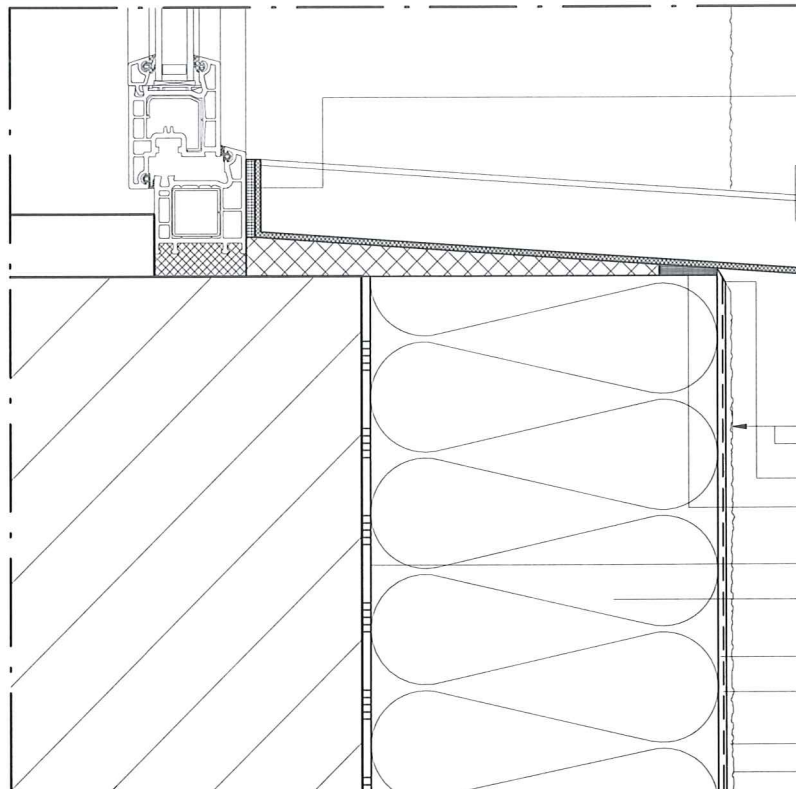
PREZYDENT
MIASTA ELBLĄG
82-300 ELBLĄG, ul. Morenowa 22/1

DETAL "E2"



- Zaprawa klejąca
- Styropian 0,031[W/mK]
gr.12cm
- Zaprawa zbrojąca
- Siatka zbrojąca
z włókna szklanego
- Tynk mineralny
- Farba silikonowa
- Taśma uszczelniająca
jeśli to możliwe ościeże
ocieplić min. 2cm mat. izol.

DETAL "E1"



- Taśma uszczelniająca
z elastycznej pianki
- Parapet systemowy
- Wysunięcie > 30mm
- Odcięcie kielnią
- Taśma uszczelniająca
z elastycznej pianki
- Zaprawa klejąca
- Styropian 0,031[W/mK]
gr.12cm
- Zaprawa zbrojąca
- Siatka zbrojąca
z włókna szklanego
- Tynk mineralny
- Farba silikonowa

PROJEKT TERMOMODERNIZACJI /DOCIEPLENIA/
ŚCIAN ZEWNĘTRZNYCH Z KOLORYSTYKĄ ELEWACJI
WRAZ Z WYMIANĄ BALUSTRAD LOGGII
BUDYNKU MIESZKALNEGO WIELORODZINNEGO
Elbląg, ul. Józefa Wybickiego 11-15
Obręb 3., działka nr 30/113

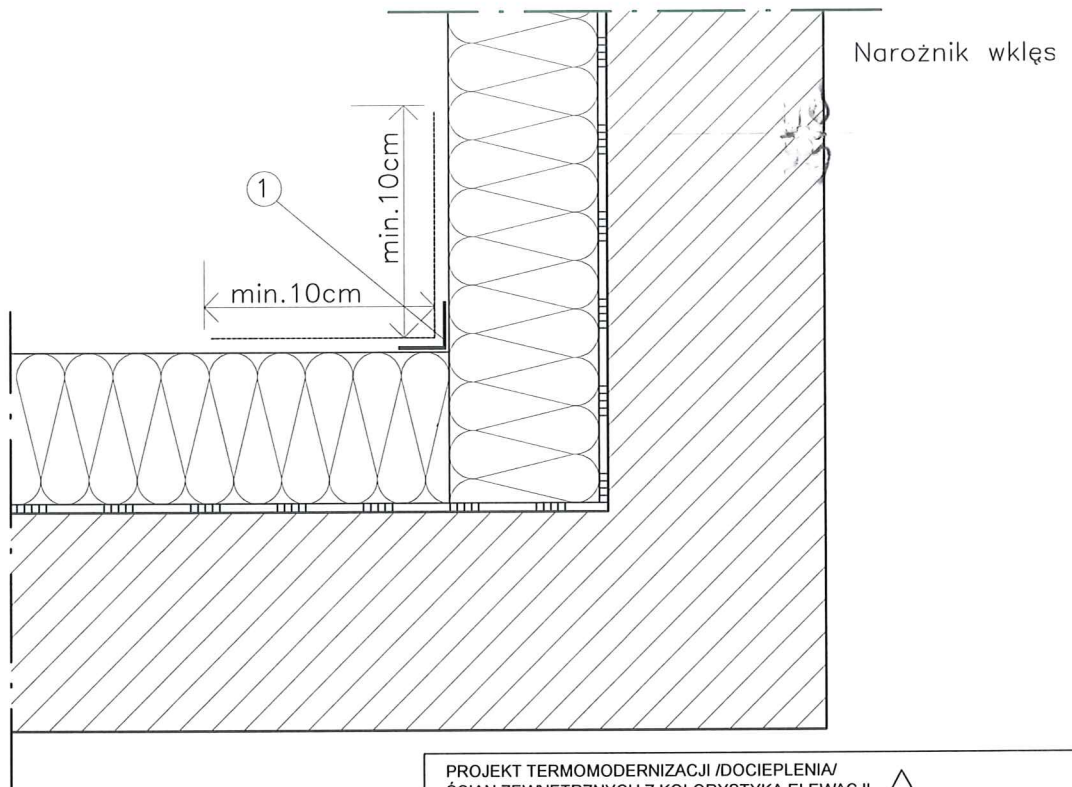
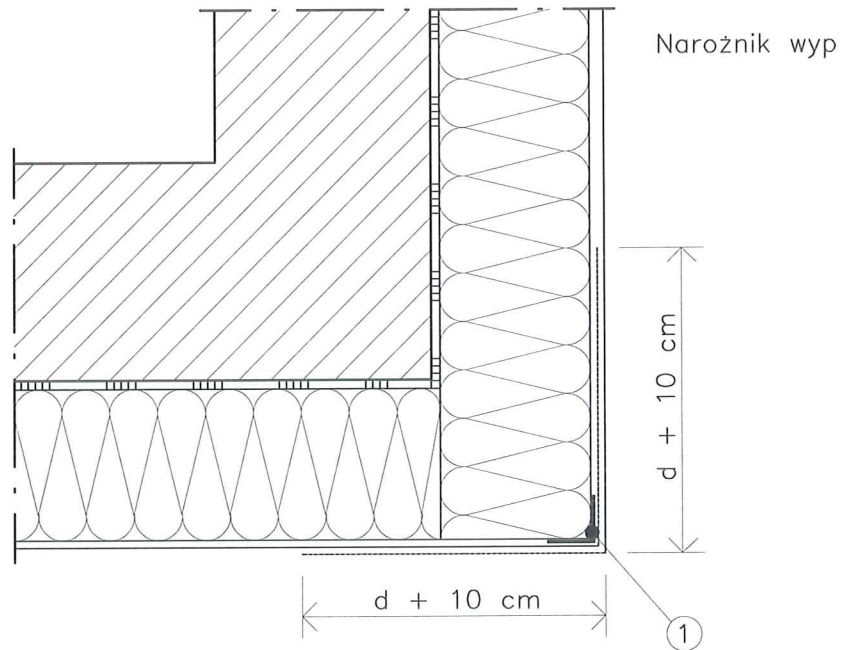


Inwestor: Spółdzielnia Mieszkaniowa "ZAKRZEWO" ul. Robotnicza 246, Elbląg 82-300	
Branża: ARCHITEKTURA Faza: PROJEKT BUDOWLANY I WYKONAWCZY	
Projektował:	mgr inż. arch. Jacek Szczepny upr.4812/Gd/91
Opracowała:	mgr inż. arch. Małgorzata Szczęsna mgr inż. arch. Monika Makowska
Temat rysunku: DETAL "E"- WYK. NADPROŻY I PARAPETÓW	
Data:	07.2020
Nr rys.: A.12	

UWAGI:

1. STOSOWAĆ ROZWIĄZANIA SYSTEMOWE PRODUCENTÓW, NIEZBĘDNE DO PRAWIDŁOWEGO WYKONANIA ELEMENTU.
2. PARAMETRY ZASTOSOWANYCH MATERIAŁÓW OKREŚLONO W OPISIE TECHNICZNYM.

DETAL "F" WYKOŃCZENIE NAROŻNIKÓW ŚCIAN



LEGENDA

- 1 profil narożny aluminiowy
 d – grubość płyt izolacyjnych

UWAGI:

1. STOSWAĆ ROZWIĄZANIA SYSTEMOWE PRODUCENTÓW, NIEZBĘDNE DO PRAWIDŁOWEGO WYKONANIA ELEMENTU.
2. PARAMETRY ZASTOSOWANYCH MATERIAŁÓW OKREŚLONO W OPISIE TECHNICZNYM.

PROJEKT TERMOMODERNIZACJI /DOCIEPLENIA/
 ŚCIAN ZEWNĘTRZNYCH Z KOLORYSTYKĄ ELEWACJI
 WRAZ Z WYMIANĄ BALUSTRAD LOGGII
 BUDYNKU MIESZKALNEGO WIELORODZINNEGO
 Elbląg, ul. Józefa Wybickiego 11-15
 Obręb 3., działka nr 301/6



Inwestor: Spółdzielnia Mieszkaniowa "ZAKRZEWO" ul. Robotnicza 246, Elbląg 82-300	
Branża: ARCHITEKTURA Faza: PROJEKT BUDOWLANY I WYKONAWCZY	
Projektował:	mgr inż. arch. Jacek Szczepny upr.4812/Gd/91
Opracowała:	mgr inż. arch. Małgorzata Szczęsna mgr inż. arch. Monika Makowska
Temat rysunku: DETAL "F"- WYKOŃCZENIE NAROŻNIKÓW ŚCIAN	
Data: 07.2020	Nr rys.: A.13