



**Elewacja północno-wschodnia**

**LEGENDA :**

- KOLORYSTYKA TYNKU**  
wg. palety NCS
- 1 NCS S 0510-Y (R=246,G=240,B=218)
  - 2 NCS S 2040-Y70R (R=211,G=132,B=99)
  - 3 NCS S 2500-N (R=189,G=187,B=185)
  - 4 NCS S 5005-R50B (R=132,G=128,B=133)
  - 5 NCS S 6500-N (R=103,G=101,B=101)

- COKÓŁ - TYNK MOZAIKOWY**  
Kolorystyka wg palety NCS  
np. STOSuperfil 841
- 6 NCS S 5502-Y (R=125,G=121,B=114)
- ELEMENTY METALOWE**  
-drzwi i balustrady  
Kolorystyka wg palety NCS
- 6 NCS S 6005-R50B (R=110,G=110,B=110)
- rynny, rury spustowe,  
obróbki blacharskie:
- blacha stalowa ocynkowana

- KOLORYSTYKA PŁYT**  
WŁÓKNIŚCIE CEMENTOWYCH  
wg. palety NCS
- 7 NCS S 0510-Y (R=246,G=240,B=218)
  - 8 NCS S 2040-Y70R (R=211,G=132,B=99)

- UWAGI:**
- ROZKŁAD KOLORYSTYKI NA RYS. A5
  - KĄŻDA ZMIANA W KOLORYSTYCE WYMAGA ZGODY AUTORA PROJEKTU

PROJEKT TERMOMODERNIZACJI /DOCIEPLENIA/ ŚCIAN ZEWNĘTRZNYCH Z KOLORYSTYKĄ ELEWACJI WRAZ Z WYMIANĄ BALUSTRAD LOGGII BUDYNKU MIESZKALNEGO WIELORODZINNEGO

Elbląg, ul. Józefa Wybickiego 11-15  
Obręb 3., działka nr 30/16

Investor: Spółdzielnia Mieszkaniowa "ZAKRZEWO" ul. Robolnicza 246, Elbląg 82-300

Architektura: ARCHITEKTURA Faza: PROJEKT BUDOWLANY I WYKONAWCZY

Projektował: mgr inż. arch. Jacek Szczęsny upr. 4812/Gd91

Opracowała: mgr inż. arch. Małgorzata Szczęta mgr inż. arch. Monika Makowska

Temat rysunku: KOLORYSTYKA ELEWACJI PÓŁN.-WSCH.

Data: 07.2020 Skala: 1:200 Nr rys.: A.2



Elewacja południowo-zachodnia

LEGENDA :

KOLORYSTYKA TYNKU  
 wg. palety NCS

- 1 NCS S 0510-Y (R=246,G=240,B=218)
- 2 NCS S 2040-Y70R (R=211,G=132,B=99)
- 3 NCS S 2500-N (R=189,G=187,B=185)
- 4 NCS S 5005-R50B (R=132,G=128,B=133)
- 5 NCS S 6500-N (R=103,G=101,B=101)


COKÓŁ - TYNK MOZAIKOWY  
 Kolorystyka wg palety NCS  
 np. STOSuperlit 841

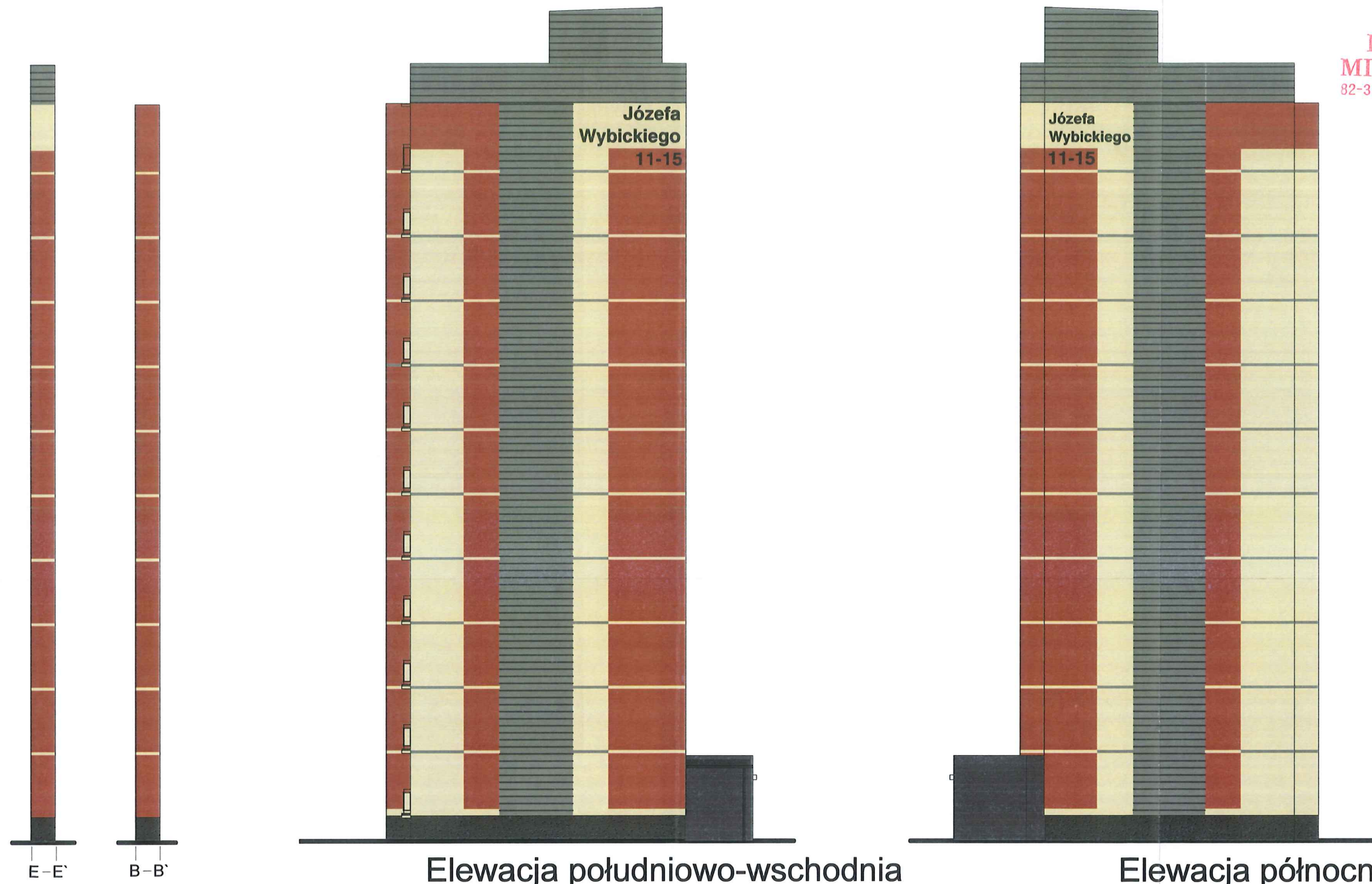
- 6 NCS S 5502-Y (R=125,G=121,B=114)
- ELEMENTY METALOWE  
 - drzwi i balustrady  
 Kolorystyka wg palety NCS
- 6 NCS S 6005-R50B (R=110,G=110,B=110)
- rynny, rury spustowe,  
 obróbki blacharskie:
- blacha stalowa  
 ocynkowana

KOLORYSTYKA PŁYT  
 WŁÓKNISTO CEMENTOWYCH  
 wg. palety NCS

- 7 NCS S 0510-Y (R=246,G=240,B=218)
- 8 NCS S 2040-Y70R (R=211,G=132,B=99)

UWAGI:  
 1. ROZKŁAD KOLORYSTYKI NA RYS. A5  
 2. KAŻDA ZMIANA W KOLORYSTYCE WYMAGA ZGODY  
 AUTORA PROJEKTU

PROJEKT TERMOMODERNIZACJI /DOCIEPLENIA/ ŚCIAN ZEWNĘTRZNYCH Z KOLORYSTYKĄ ELEWACJI WRAZ Z WYMIANĄ BALUSTRAD LOGGII BUDYNKU MIESZKALNEGO WIELORODZINNEGO Elbląg, ul. Józefa Wybickiego 11-15 Obręb 3, działka nr 301/6		 80-172 Gdańsk, ul. Morenowa 22/1
Inwestor: Spółdzielnia Mieszkaniowa "ZAKRZEWO" ul. Robotnicza 246, Elbląg 82-300		
Branża: ARCHITEKTURA Faza: PROJEKT BUDOWLANY I WYKONAWCZY		
Projektował:	mgr inż. arch. Jacek Szczepny	upr.4812/Gd/91
Opracowała:	mgr inż. arch. Małgorzata Szczepna	
	mgr inż. arch. Monika Makowska	
Tematyka: KOLORYSTYKA ELEWACJI POŁUD.-ZACH.		
Data:	07.2020	Skala: 1:200 Nr rys.: A.3



Rozwinięcia ścian niewidocznych  
(umiejscowienie wg rys. A.7)

LEGENDA :

KOLORYSTYKA TYNKU  
wg. palety NCS

- 1 NCS S 0510-Y  
(R=246,G=240,B=218)
- 2 NCS S 2040-Y70R  
(R=211,G=132,B=99)
- 3 NCS S 2500-N  
(R=189,G=187,B=185)
- 4 NCS S 5005-R50B  
(R=132,G=128,B=133)
- 5 NCS S 6500-N  
(R=103,G=101,B=101)

COKÓŁ - TYNK MOZAIKOWY  
Kolorystyka wg palety NCS  
np. STOSuperlit 841

ELEMENTY METALOWE  
-drzwi i balustrady

Kolorystyka wg palety NCS

- 6 NCS S 5502-Y  
(R=125,G=121,B=114)
- 6 NCS S 6005-R50B  
(R=110,G=110,B=110)
- rynny, rury spustowe,  
obróbki blacharskie:
- blacha stalowa  
ocynkowana

KOLORYSTYKA PŁYT  
WŁÓKNISTO CEMENTOWYCH  
wg. palety NCS

- 7 NCS S 0510-Y  
(R=246,G=240,B=218)
- 8 NCS S 2040-Y70R  
(R=211,G=132,B=99)

UWAGI:

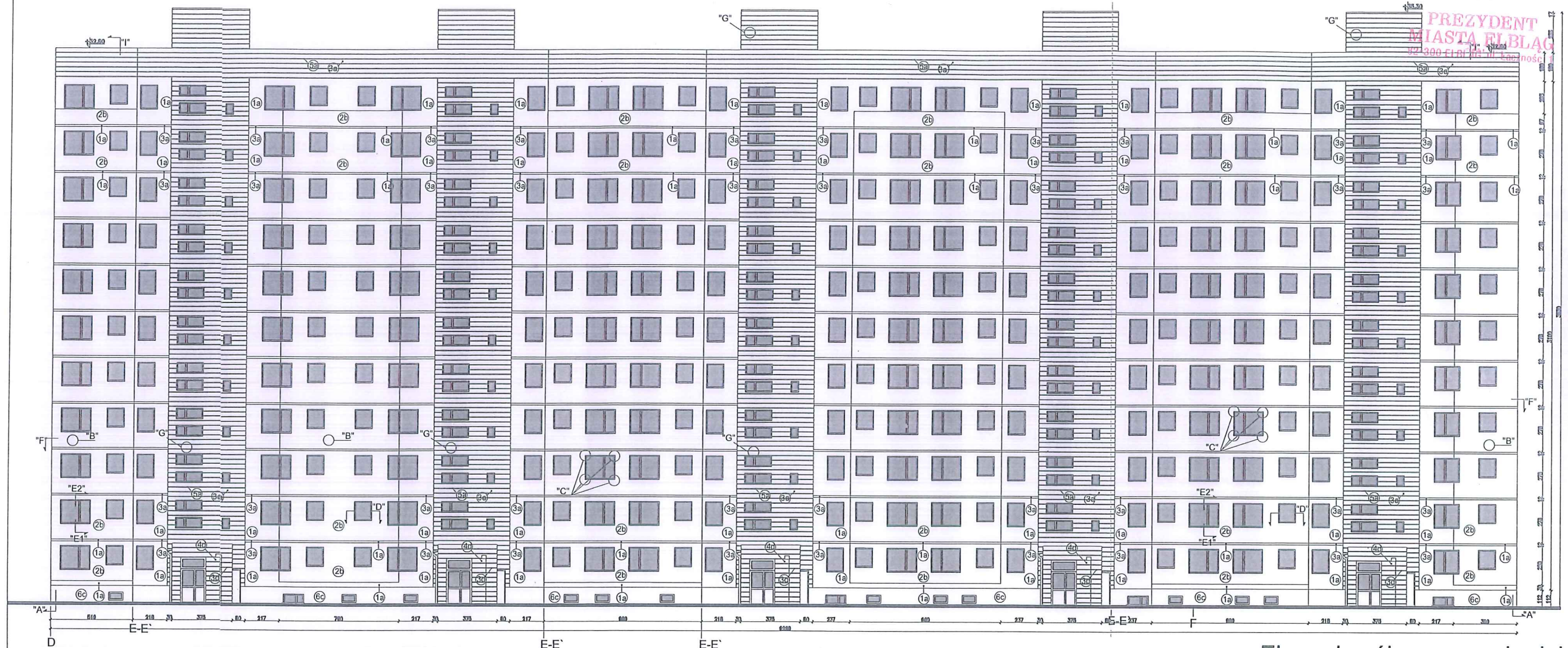
1. ROZKŁAD KOLORYSTYKI NA RYS. A5
2. KAŻDA ZMIANA W KOLORYSTYCE WYMAGA ZGODY  
AUTORA PROJEKTU

PROJEKT TERMOMODERNIZACJI /DOCIEPIENIA/  
ŚCIAN ZEWNĘTRZNYCH Z KOLORYSTYKĄ ELEWACJI  
WRAZ Z WYMIANĄ BALUSTRAD LOGGII  
BUDYNKU MIESZKALNEGO WIELORODZINNEGO  
Elbląg, ul. Józefa Wybickiego 11-15  
Obręb 3., działka nr 30/116

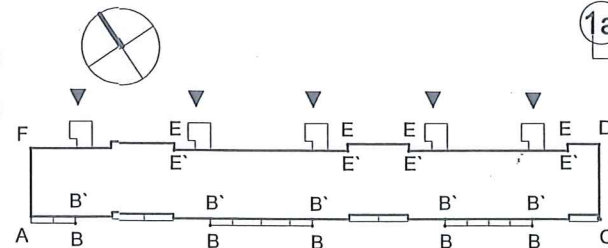
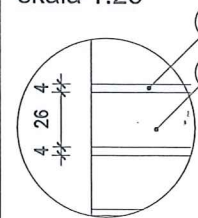


Inwestor: Spółdzielnia Mieszkaniowa "ZAKRZEWO" ul. Robotnicza 246, Elbląg 82-300	
Branża: ARCHITEKTURA	Faza: PROJEKT BUDOWLANY I WYKONAWCZY
Projektował: mgr inż. arch. Jacek Szczepny upr.4812/Gd/91	
Opracowała: mgr inż. arch. Małgorzata Szczepna mgr inż. arch. Monika Makowska	
Temat rysunku: KOLORYSTYKA ELEWACJI PÓLN-ZACH. I PÓLN.-WSCH.	
Data: 07.2020	Skala: 1:200 Nr rys.: A.4

PREZYDENT  
MIASTA ELBLĄG  
ul. Józefa Wybickiego 11-15  
80-300 Elbląg



Detal bonii "G"  
skala 1:25



WYJAŚNIENIA OZNACZEŃ NA RYSUNKU:

- 1a - grubość styropianu (od a do f)
- kolorystyka wg numeracji w legendzie na rys. A.4 (od 1 do 9)

OZNACZENIA GRUBOŚCI STYROPIANU:

- a - ściany EPS80-031 gr.12cm
- b - ściany EPS80-031 gr.12cm
- c - cokół EPS100-031 gr.8cm
- d - wiatrolapy EPS100-036 gr.3cm
- e - loggie EPS100-031 ściany budynku - gr.10cm
- f - loggie EPS100-031 ściany osłonowe - gr.3cm płyty od spodu - gr.3cm

UWAGI:  
1. DETALE WG RYSUNKÓW: A.8,A.9,A.10,A.11,A.12,A.13,A.19  
2. KOLORYSTYKA WG NUMERACJI W LEGENDZIE NA RYS. A.2

Elewacja północno-wschodnia

	Zestawienie powierzchni		
	Powierzchnie ociepleń	Powierzchnie cokołów	Powierzchnie loggii + wiatrolapy <small>wielopłona styrop. gr. 3cm</small>
Elewacja pn-wsch (frontowa)	2569,60m <sup>2</sup> <small>(nieobud.-241,16m<sup>2</sup>)</small>	80,7m <sup>2</sup>	0,00 + 241,30m <sup>2</sup>
Elewacja pd-zach	1926,80m <sup>2</sup>	99,5m <sup>2</sup>	1982,70m <sup>2</sup>
Elewacja pd-wsch	-	-	-
Elewacja pn-zach	-	-	-
<b>RAZEM</b>	<b>4737,55m<sup>2</sup></b>	<b>180,20m<sup>2</sup></b>	<b>2,204,00m<sup>2</sup></b>

PROJEKT TERMOMODERNIZACJI /DOCIEPLENIA/ ŚCIAN ZEWNĘTRZNYCH Z KOLORYSTYKĄ ELEWACJI WRAZ Z WYMIANĄ BALUSTRAD LOGGII BUDYNKU MIESZKALNEGO WIELODORODZINNEGO Elbląg, ul. Józefa Wybickiego 11-15 Obręb 3., działka nr 301/6

Spółdzielnia Mieszkaniowa "ZAKRZEWO" ul. Robotnicza 246, Elbląg 82-300

BRANŻA: ARCHITEKTURA Faza: PROJEKT BUDOWLANY I WYKONAWCZY

Projektował: mgr inż. arch. Jacek Szczepny upr.4812/Gd/91

Opracowała: mgr inż. arch. Małgorzata Szczepna mgr inż. arch. Monika Makowska

Temat projektu: PROJEKT ELEWACJI PÓŁN.-WSCH.

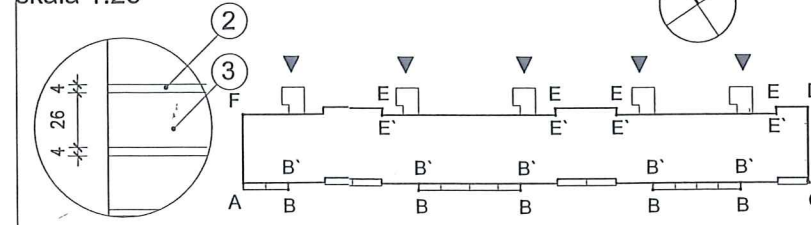
Data: 07.2020 Skala: 1:200, 1:25 Nr rys.: A.6

PREZYDENT  
MIASTA ELBLĄG  
82-300 Elbląg, Łączności 1



Elewacja południowo-zachodnia

Detal bonii "G"  
skala 1:25



WYJAŚNIENIA OZNACZEŃ NA RYSUNKU:

- 1a - grubość styropianu (od a do f)
- 1 - kolorystyka wg numeracji w legendzie na rys. A.4 (od 1 do 9)

UWAGI:

1. DETALE WG RYSUNKÓW: A.B,A.9,A.10,A.11,A.12,A.13,A.19
2. KOLORYSTYKA WG NUMERACJI W LEGENDZIE NA RYS. A.2
3. ŚCIANY WEWNĘTRZNE BALKONÓW NALEŻY POMALOWAĆ W KOLORZE ŚCIAN ZEWNĘTRZNYCH, STYKAJĄCYCH SIĘ BEZPOŚREDNIO ZE ŚCIANĄ BALKONU.
4. PŁYTY BALKONOWE OD SPODU POMALOWAĆ W KOŁOZIE ŚCIAN BALKONU ZNAJDUJĄCEGO SIĘ PONIŻEJ TEJ PŁYTY.

OZNACZENIA GRUBOŚCI STYROPIANU:

- a - ściany EPS80-031 gr.12cm
- b - ściany EPS80-031 gr.12cm
- c - cokół EPS100-031 gr.8cm
- d - wiatrolapy EPS100-036 gr.3cm
- e - loggie EPS100-031 ściany budynku - gr.10cm
- f - loggie EPS100-031 ściany osłonowe - gr.3cm płyty od sponu - gr.3cm

	Zestawienie powierzchni		
	Powierzchnie ociepleń	Powierzchnie cokołów	Powierzchnie loggii + wiatrolapy
Elewacja pn-wsch (frontowa)	2669,60m <sup>2</sup> <small>(nadbud.-241,15m<sup>2</sup>)</small>	80,7m <sup>2</sup>	0,00 + 241,30m <sup>2</sup>
Elewacja pd-zach	1926,80m <sup>2</sup>	99,5m <sup>2</sup>	1962,70m <sup>2</sup>
Elewacja pd-wsch	-	-	-
Elewacja pn-zach	-	-	-
<b>RAZEM</b>	<b>4737,55m<sup>2</sup></b>	<b>180,20m<sup>2</sup></b>	<b>2,204,00m<sup>2</sup></b>

PROJEKT TERMOMODERNIZACJI I OCIEPLENIA ŚCIAN ZEWNĘTRZNYCH Z KOLORYSTYKĄ ELEWACJI WRAZ Z WYMIANĄ BALUSTRAD LOGGII BUDYNKU MIESZKALNEGO WIELORODZINNEGO Elbląg, ul. Józefa Wybickiego 11-15 Obręb 3, działka nr 30/116

Investor: Spółdzielnia Mieszkaniowa "ZAKRZEWO" ul. Robotnicza 246, Elbląg 82-300

Exec: ARCHITEKTURA Faza: PROJEKT BUDOWLANY I WYKONAWCZY

Projektował: mgr inż. Jacek Szczepny upr.4812/Gd/91

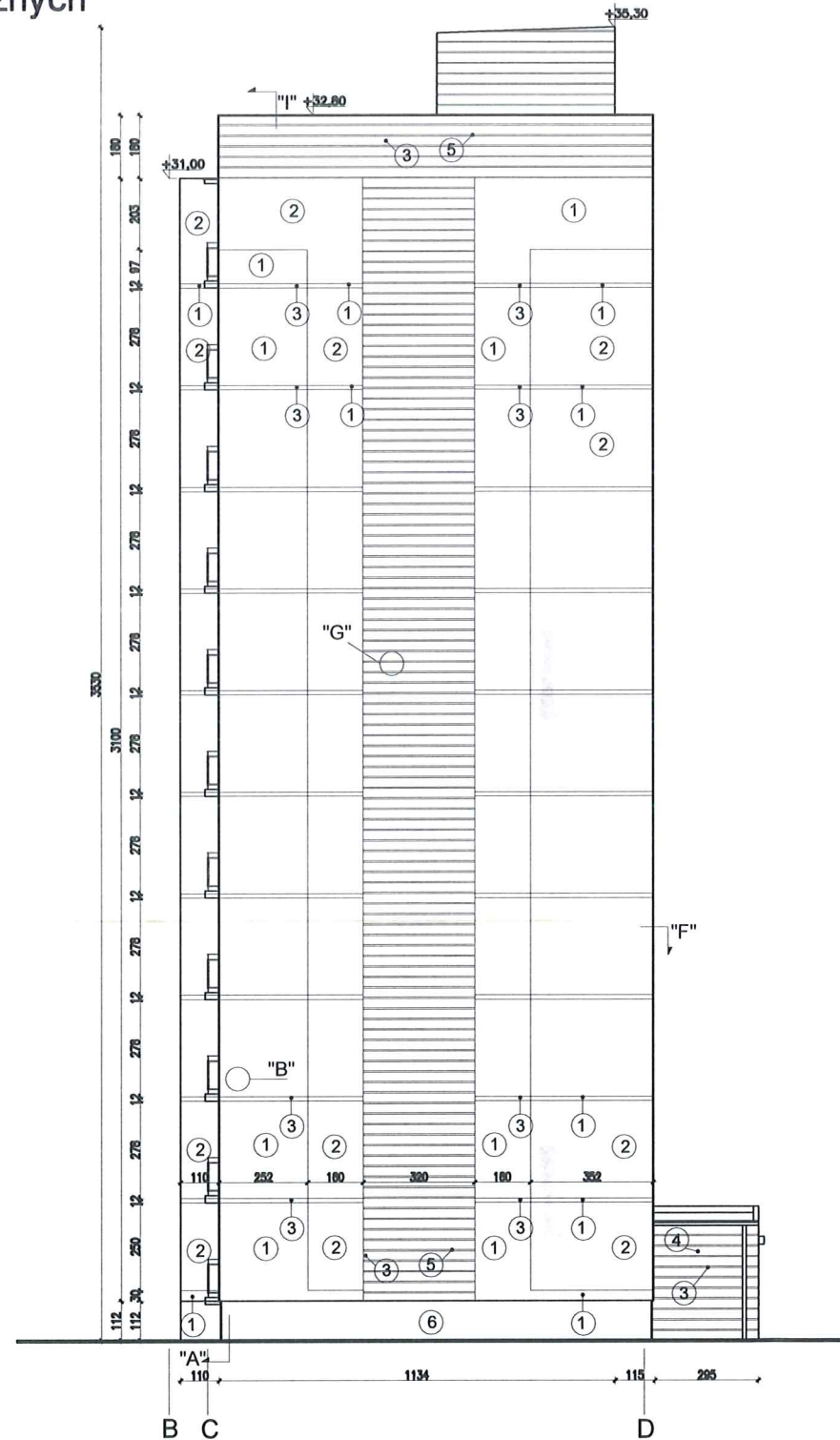
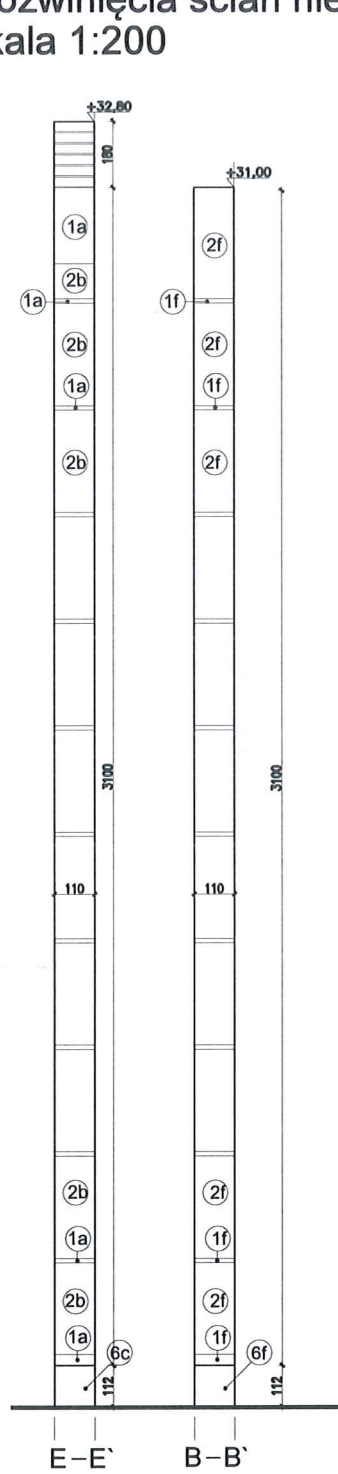
Opracowała: mgr inż. arch. Małgorzata Szczepna mgr inż. arch. Monika Makowska

Tematyka: PROJEKT ELEWACJI POŁUDN.-ZACH.

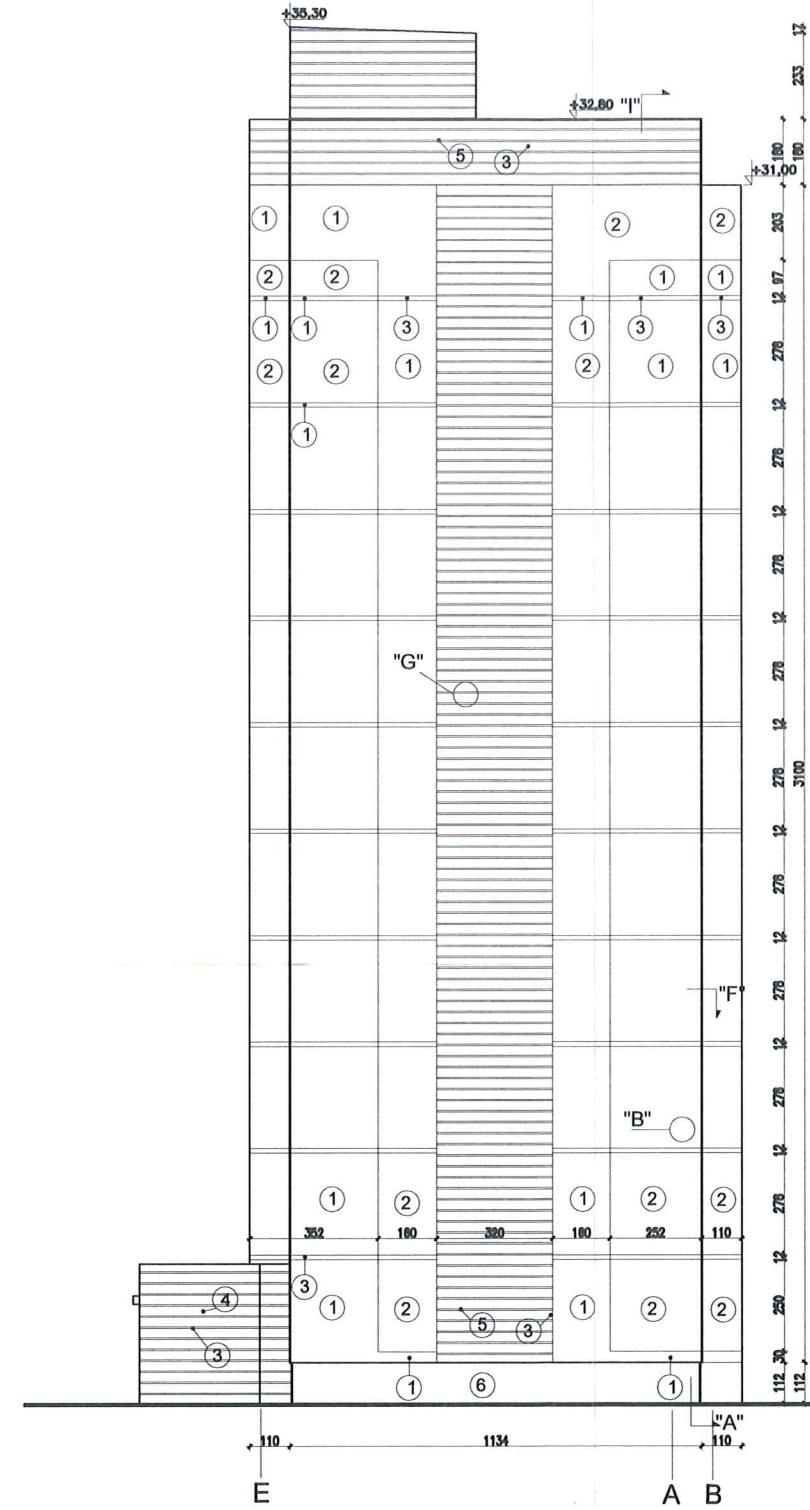
Data: 07.2020 Skala: 1:200, 1:25 Rys: A.6



Rozwinięcia ścian niewidocznych  
skala 1:200

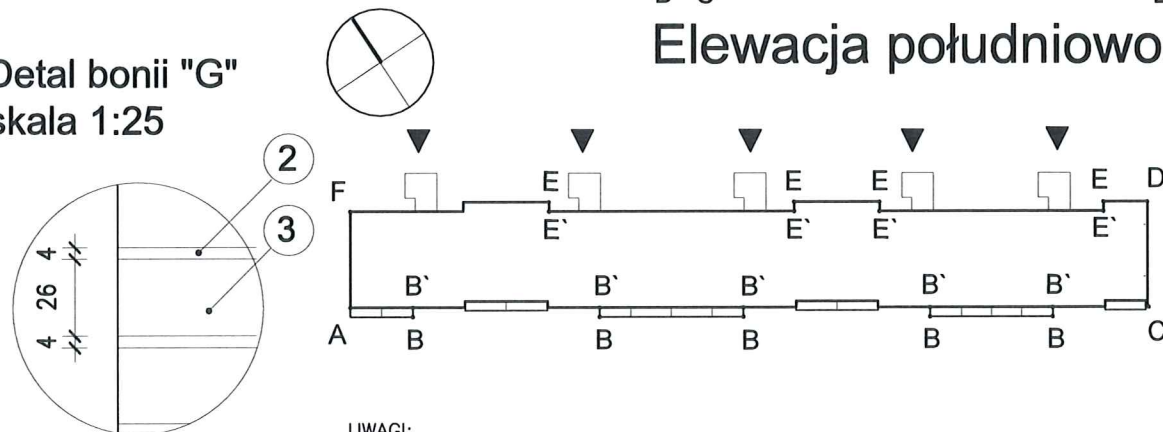


Elewacja południowo-wschodnia



Elewacja północno-zachodnia

Detal bonii "G"  
skala 1:25



UWAGI:  
1. DETALE WG RYSUNKÓW: A.8, A.9, A.10, A.11, A.12, A.13, A.19  
2. KOLORYSTYKA WG NUMERACJI W LEGENDZIE NA RYS. A.2

WYJAŚNIENIA OZNACZEŃ NA RYSUNKU:

- 1a - grubość styropianu (od a do f)  
- kolorystyka wg numeracji w legendzie na rys. A.4 (od 1 do 9)

OZNACZENIA GRUBOŚCI STYROPIANU:

- a - ściany EPS80-031 gr.12cm
- b - ściany EPS80-031 gr.12cm
- c - cokół EPS100-031 gr.8cm
- d - wiatrolapy EPS100-036 gr.3cm
- e - loggie EPS100-031 ściany budynku - gr.10cm
- f - loggie EPS100-031 ściany osłonowe - gr.3cm płyty od spodu - gr.3cm

Zestawienie powierzchni			
	Powierzchnie ociepleń	Powierzchnie cokołów	Powierzchnie loggii + wiatrolapy ocieplone styż. gr. 3cm
Elewacja pn-wsch (frontowa)	2569,60m <sup>2</sup> (nadbud.-241,15m <sup>2</sup> )	80,7m <sup>2</sup>	0,00 + 241,30m <sup>2</sup>
Elewacja pd-zach	1926,80m <sup>2</sup>	99,5m <sup>2</sup>	1962,70m <sup>2</sup>
Elewacja pd-wsch	-	-	-
Elewacja pn-zach	-	-	-
<b>RAZEM</b>	<b>4737,55m<sup>2</sup></b>	<b>180,20m<sup>2</sup></b>	<b>2,204,00m<sup>2</sup></b>

PROJEKT TERMOMODERNIZACJI /DOCIEPLENIA/ ŚCIAN ZEWNĘTRZNYCH Z KOLORYSTYKĄ ELEWACJI WRAZ Z WYMIANĄ BALUSTRAD LOGGII BUDYNKU MIESZKALNEGO WIELORODZINNEGO

Elbląg, ul. Józefa Wybickiego 11-15  
Obręb 3., działka nr 304/16

archi-CAD  
Jacek Bzyczny

Investor: Spółdzielnia Mieszkaniowa "ZAKRZEWO" ul. Robotnicza 246, Elbląg 82-300

Branża: ARCHITEKTURA Faza: PROJEKT BUDOWLANY I WYKONAWCZY

Projektował: mgr inż. arch. Jacek Bzyczny upr.4812/Gd/91

Opracowała: mgr inż. arch. Małgorzata Szczęsna  
mgr inż. arch. Monika Makowska

Tematyka: PROJEKT ELEWACJI PÓŁN-ZACH. I PÓŁN.-WSCH.

Data: 07.2020 Skala: 1:200, 1:25 Nr rys.: A.5

Elewacja północno-zachodnia

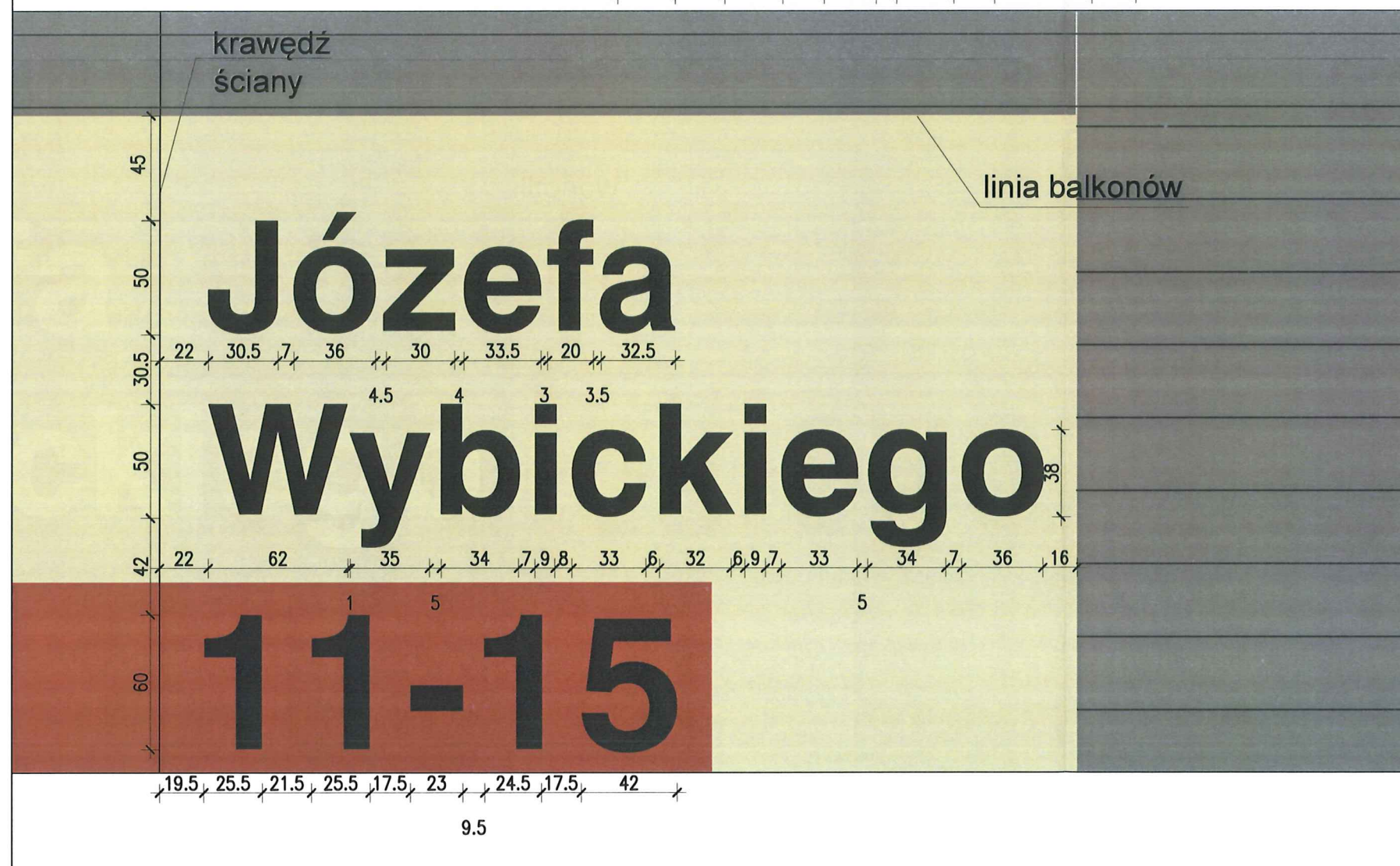
czcionka: Swis721 Hv BT  
 wysokość liter: 60cm i 44,5cm

kolor czcionki  
 NCS S 5005-R50B  
 (R=132,G=128,B=133)

Elewacja południowo-wschodnia

czcionka: Swis721 Hv BT  
 wysokość liter: 50cm i 38cm,  
 cyfry 60cm

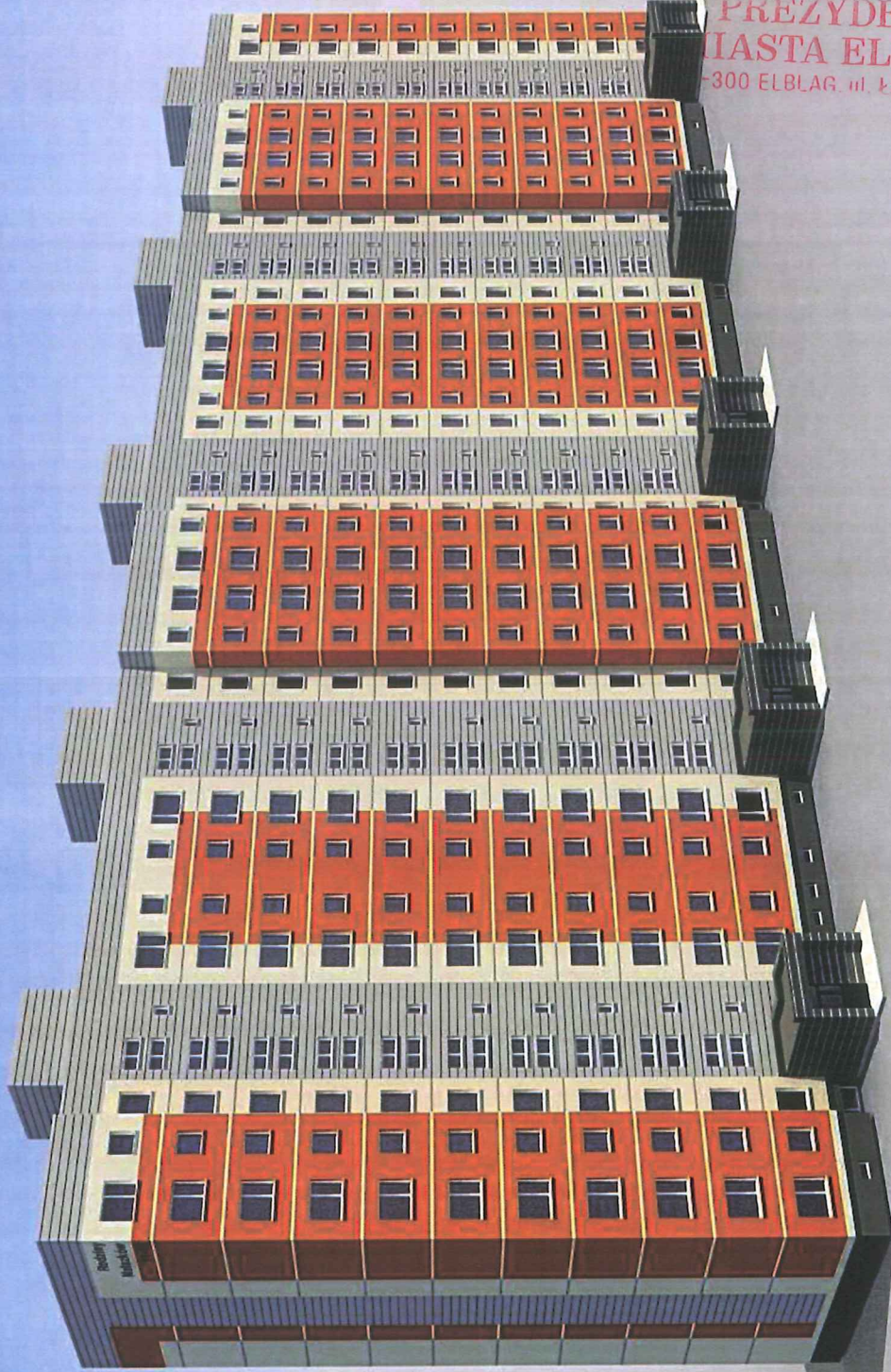
kolor czcionki  
 NCS S 5005-R50B  
 (R=132,G=128,B=133)



PROJEKT TERMOMODERNIZACJI /DOCIEPLENIA/ ŚCIAN ZEWNĘTRZNYCH Z KOLORYSTYKĄ ELEWACJI WRAZ Z WYMIANĄ BALUSTRAD LOGGII BUDYNKU MIESZKALNEGO WIELODZINNEGO Elbląg, ul. Józefa Wybickiego 11-15 Obręb 3., działka nr 30/16		archi-CAD Jacek Szczęsny 80-172 Gdańsk, ul. Morenowa 22/1
Inwestor: Spółdzielnia Mieszkaniowa "ZAKRZEWO" ul. Robotnicza 246, Elbląg 82-300		
Branża: ARCHITEKTURA Faza: PROJEKT BUDOWLANY I WYKONAWCZY		
Projektował:	mgr inż. arch. Jacek Szczęsny upr.4812/Gd/91	
Opracowała:	mgr inż. arch. Małgorzata Szczęsna mgr inż. arch. Monika Makowska	
Temat rysunku: LITERNICTWO		
Data:	07.2020	Skala: 1:25 Nr rys.: A.22

Elbląg, ul. Józefa Wybickiego 11-15

WIZUALIZACJA  
PREZYDENT  
MIASTA ELBLĄG  
-300 ELBLĄG, ul. Łączności 1



PROJEKT TERMOMODERNIZACJI /DOCIEPLENIA/  
ŚCIAN ZEWNĘTRZNYCH Z KOLORYSTYKĄ ELEWACJI  
WRAZ Z WYMIANĄ BALUSTRAD LOGGII  
BUDYNKU MIESZKALNEGO WIELORODZINNEGO  
Elbląg, ul. Józefa Wybickiego 11-15  
Obręb 3., działka nr 300/16



Inwestor: Spółdzielnia Mieszkaniowa "ZAKRZEWO" ul. Robotnicza 246, Elbląg 82-300	
Branża: ARCHITEKTURA Faza: PROJEKT BUDOWLANY I WYKONAWCZY	
Projektował:	mgr inż. arch. Jacek Szczęsny upr.4812/Gd/91
Opracowała:	mgr inż. arch. Małgorzata Szczęsna mgr inż. arch. Monika Makowska
Temat rysunku: WIZUALIZACJA	
Data: 07.2020	Nr rys.: A.23