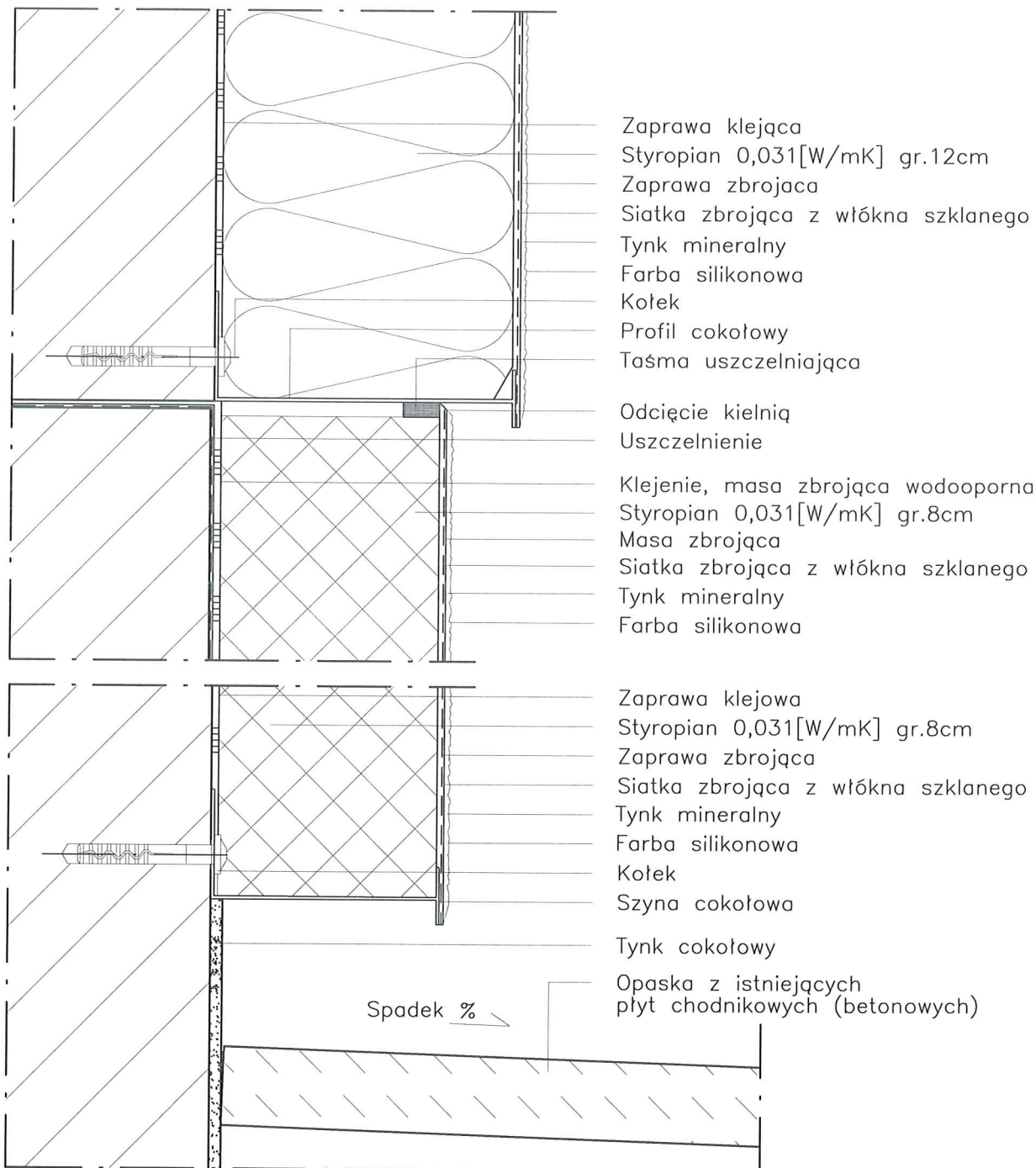


# DETAL "A"

## WYKONANIE STREFY COKOŁOWEJ

**PREZYDENT  
MIASTA ELBLĄG**  
82-300 ELBLĄG, ul. Łączności 1



**UWAGI:**

1. STOSOWAĆ ROZWIĄZANIA SYSTEMOWE PRODUCENTÓW, NIEZBĘDNE DO PRAWIDŁOWEGO WYKONANIA ELEMENTU.
2. PARAMETRY ZASTOSOWANYCH MATERIAŁÓW OKREŚLONO W OPISIE TECHNICZNYM.

PROJEKT TERMOMODERNIZACJI /DOCIEPLENIA/  
ŚCIAN ZEWNĘTRZNYCH Z KOLORYSTYKĄ ELEWACJI  
WRAZ Z WYMIANĄ BALUSTRAD LOGGII  
BUDYNKU MIESZKALNEGO WIELORODZINNEGO  
Elbląg, ul. Józefa Wybickiego 16-18  
Obręb 3., działka nr 30/15

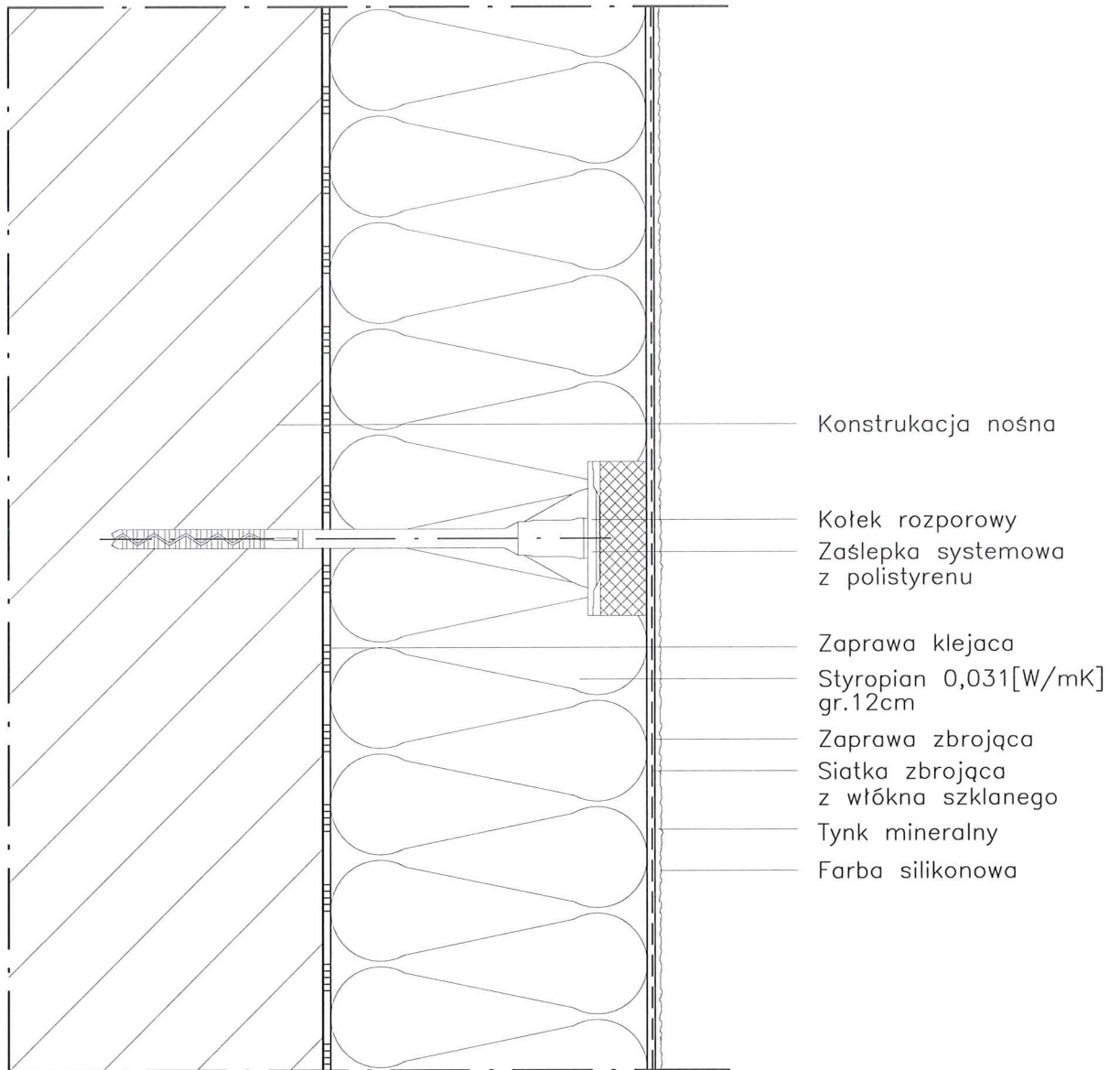


80-172 Gdańsk, ul. Morenowa 22/1

Inwestor: Spółdzielnia Mieszkaniowa "ZAKRZEWO" ul. Robotnicza 246, Elbląg 82-300	
Branża: ARCHITEKTURA Faza: PROJEKT BUDOWLANY i WYKONAWCZY	
Projektował:	mgr inż. arch. Jacek Szczęśny upr.4812/Gd/91
Opracowała:	mgr inż. arch. Małgorzata Szczęśna mgr inż. arch. Monika Makowska
Temat rysunku: DETAL "A"-WYKONANIE STREFY COKOŁOWEJ	
Data: 07.2020	Nr rys.: A.8

# DETAL "B"

## SCHEMAT WYKONANIA SYSTEMU



Konstrukcja nośna

Kołek rozporowy  
 Zaslepka systemowa z polistyrenu

Zaprawa klejaca  
 Styropian 0,031[W/mK] gr.12cm

Zaprawa zbrojąca  
 Siatka zbrojąca z włókna szklanego

Tynk mineralny

Farba silikonowa

**UWAGI:**

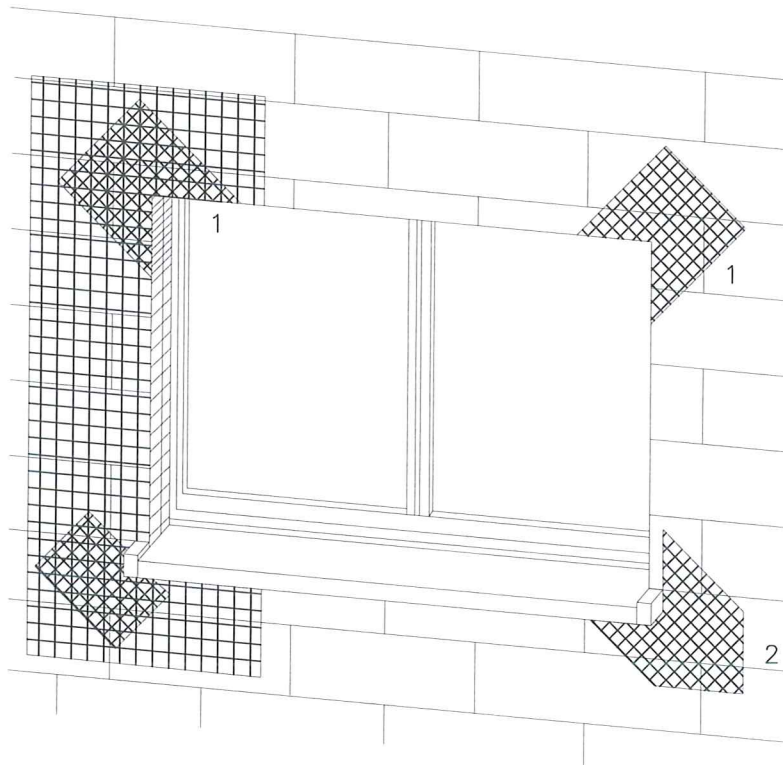
1. STOSOWAĆ ROZWIĄZANIA SYSTEMOWE PRODUCENTÓW, NIEZBĘDNE DO PRAWIDŁOWEGO WYKONANIA ELEMENTU.
2. PARAMETRY ZASTOSOWANYCH MATERIAŁÓW OKREŚLONO W OPISIE TECHNICZNYM.

PROJEKT TERMOMODERNIZACJI /DOCIEPLENIA/  
 ŚCIAN ZEWNĘTRZNYCH Z KOLORYSTYKĄ ELEWACJI  
 WRAZ Z WYMIANĄ BALUSTRAD LOGGII  
 BUDYNKU MIESZKALNEGO WIELORODZINNEGO  
 Elbląg, ul. Józefa Wybickiego 16-18  
 Obręb 3., działka nr 30/15

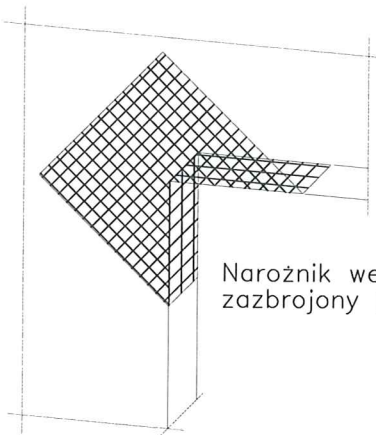


Inwestor: Spółdzielnia Mieszkaniowa "ZAKRZEWO" ul. Robotnicza 246, Elbląg 82-300	
Branża: ARCHITEKTURA	Faza: PROJEKT BUDOWLANY i WYKONAWCZY
Projektował: mgr inż. arch. Jacek Szczęsny upr.4812/Gd/91	
Opracowała: mgr inż. arch. Małgorzata Szczęsna mgr inż. arch. Monika Makowska	
Temat rysunku: DETAL "B"- SCHEMAT WYKONANIA SYSTEMU	
Data: 07.2020	Nr rys.: A.9

# DETAL "C" ZBROJENIE OTWORÓW BUDOWLANYCH



- 1 Zbrojenie z włókna szklanego
- 2 Zbrojenie diagonalne z włókna szklanego  
 Paski siatki (min. 20x40cm)



Narożnik wewnętrzny musi być zazbrojony jak narożnik zewnętrzny

Uwaga:  
 przy systemach grubowarstwowych zbrojenie diagonalne układać w górnej strefie

Płyty termoizolacyjne w narożach tworzą obramowanie.

PROJEKT TERMOMODERNIZACJI /DOCIEPLENIA/  
 ŚCIAN ZEWNĘTRZNYCH Z KOLORYSTYKĄ ELEWACJI  
 WRAZ Z WYMIANĄ BALUSTRAD LOGGII  
 BUDYNKU MIESZKALNEGO WIELORODZINNEGO  
 Elbląg, ul. Józefa Wybickiego 16-18  
 Obręb 3., działka nr 30/15



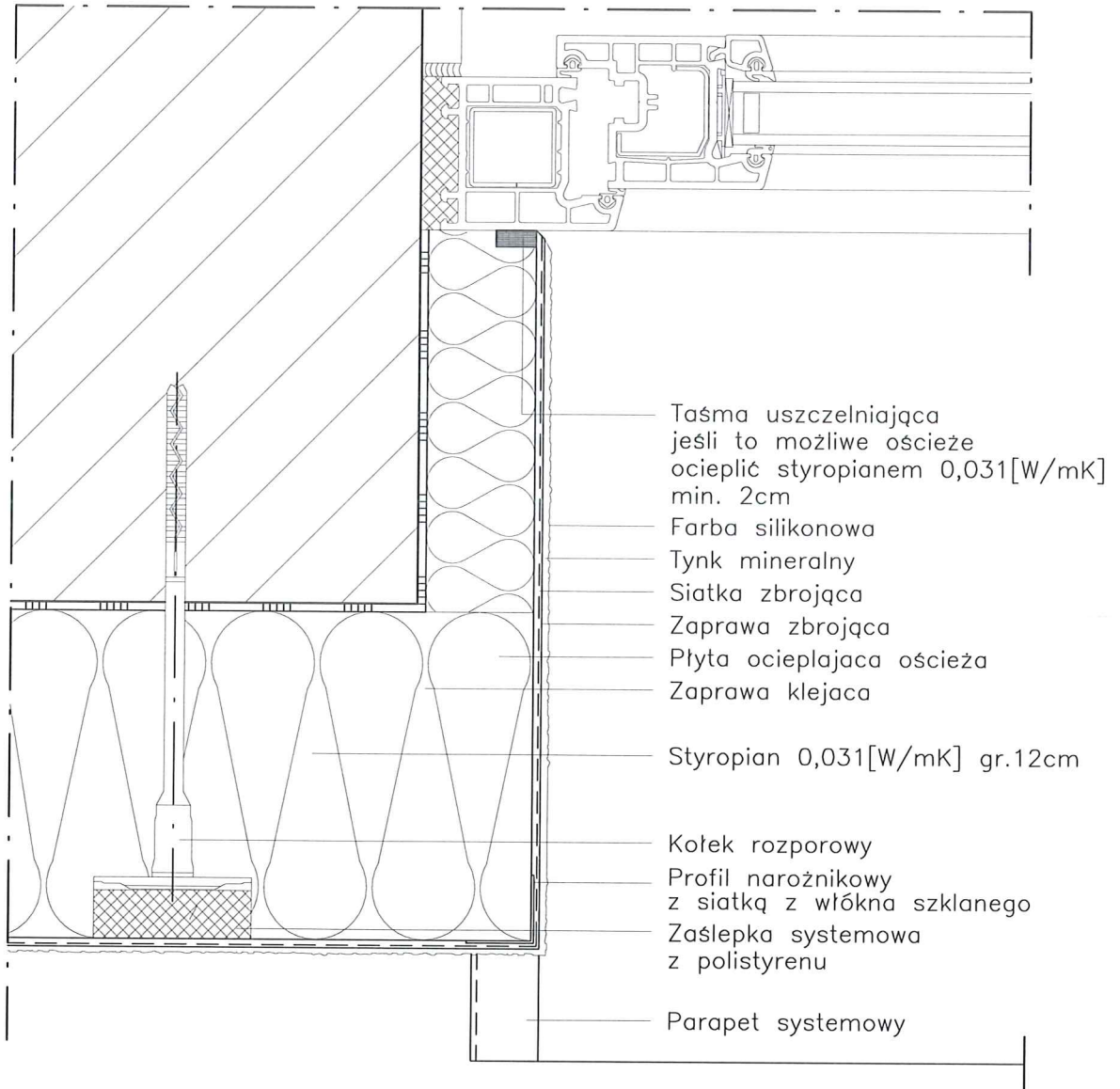
Inwestor: Spółdzielnia Mieszkaniowa "ZAKRZEWO" ul. Robotnicza 246, Elbląg 82-300	
Branża: ARCHITEKTURA      Faza: PROJEKT BUDOWLANY i WYKONAWCZY	
Projektował:	mgr inż. arch. Jacek Szczepny      upr.4812/Gd/91
Opracowała:	mgr inż. arch. Małgorzata Szczepna mgr inż. arch. Monika Makowska
Temat rysunku: DETAL "C"- ZBROJENIE OTWORÓW BUD.	
Data: 07.2020	Nr rys.: A.10

UWAGI:  
 1. STOSOWAĆ ROZWIĄZANIA SYSTEMOWE PRODUCENTÓW, NIEZBĘDNE DO PRAWIDŁOWEGO WYKONANIA ELEMENTU.  
 2. PARAMETRY ZASTOSOWANYCH MATERIAŁÓW OKREŚLONO W OPISIE TECHNICZNYM.

# DETAL "D"

## WYKONANIE OŚCIEŻA OCIEPLONEGO

PREZYDENT  
 MIASTA ELBLĄG  
 82-300 ELBLĄG, ul. Łączności 1



**UWAGI:**

1. STOSOWAĆ ROZWIĄZANIA SYSTEMOWE PRODUCENTÓW, NIEZBĘDNE DO PRAWIDŁOWEGO WYKONANIA ELEMENTU.
2. PARAMETRY ZASTOSOWANYCH MATERIAŁÓW OKREŚLONO W OPISIE TECHNICZNYM.

PROJEKT TERMOMODERNIZACJI /DOCIEPLENIA/  
 ŚCIAN ZEWNĘTRZNYCH Z KOLORYSTYKĄ ELEWACJI  
 WRAZ Z WYMIANĄ BALUSTRAD LOGGII  
 BUDYNKU MIESZKALNEGO WIELORODZINNEGO  
 Elbląg, ul. Józefa Wybickiego 16-18  
 Obręb 3., działka nr 30/15



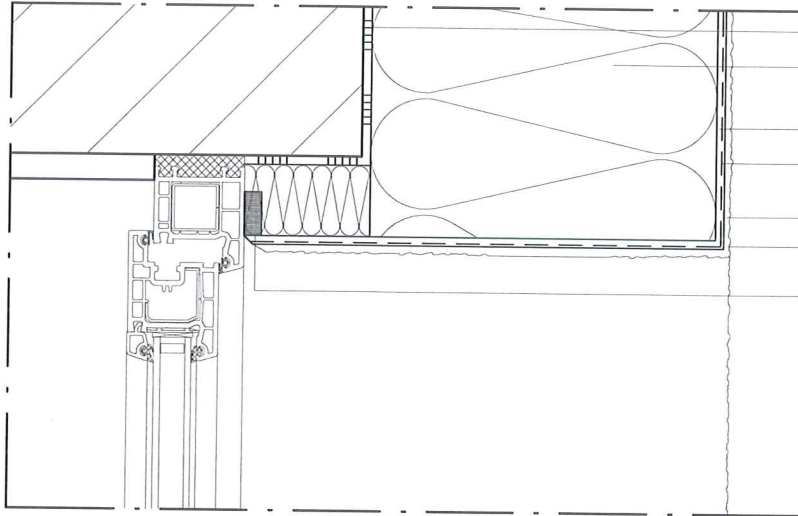
Inwestor: Spółdzielnia Mieszkaniowa "ZAKRZEWO" ul. Robotnicza 246, Elbląg 82-300	
Branża: ARCHITEKTURA Faza: PROJEKT BUDOWLANY I WYKONAWCZY	
Projektował:	mgr inż. arch. Jacek Szczęsny upr.4812/Gd/91
Opracowała:	mgr inż. arch. Małgorzata Szczęsna mgr inż. arch. Monika Makowska
Temat rysunku: DETAL "D"- WYKONANIE OŚCIEŻA OCIEPLONEGO	
Data: 07.2020	Nr rys.: A.11

# DETAL "E"

## WYKOŃCZENIE NADPROŻY I PARAPETÓW

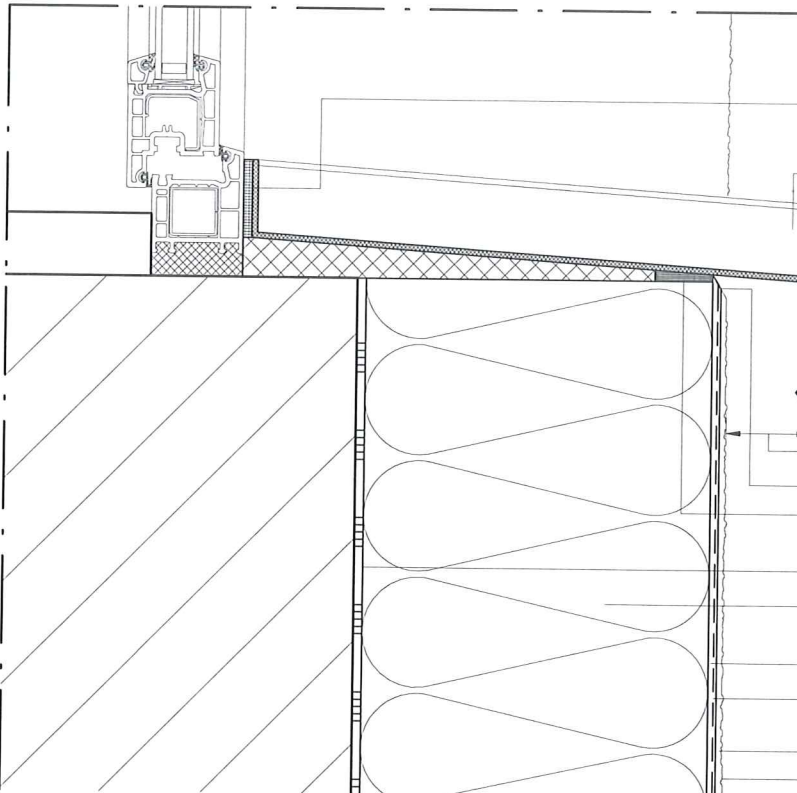
PREZYDENT  
MIASTA ELBLĄG  
82-300 ELBLĄG, ul. Łączności 1

### DETAL "E2"



- Zaprawa klejąca
- Styropian 0,031[W/mK] gr.12cm
- Zaprawa zbrojaca
- Siatka zbrojaca z włókna szklanego
- Tynk mineralny
- Farba silikonowa
- Taśma uszczelniająca jeśli to możliwe ościeże ocieplić min. 2cm mat. izol.

### DETAL "E1"



- Taśma uszczelniająca z elastycznej pianki
- Parapet systemowy

- Wysunięcie > 30mm
- Odcięcie kątnicą
- Taśma uszczelniająca z elastycznej pianki
- Zaprawa klejąca
- Styropian 0,031[W/mK] gr.12cm
- Zaprawa zbrojaca
- Siatka zbrojaca z włókna szklanego
- Tynk mineralny
- Farba silikonowa

**UWAGI:**

1. STOSOWAĆ ROZWIĄZANIA SYSTEMOWE PRODUCENTÓW, NIEZBĘDNE DO PRAWIDŁOWEGO WYKONANIA ELEMENTU.
2. PARAMETRY ZASTOSOWANYCH MATERIAŁÓW OKREŚLONO W OPISIE TECHNICZNYM.

PROJEKT TERMOMODERNIZACJI /DOCIEPLENIA/  
ŚCIAN ZEWNĘTRZNYCH Z KOLORYSTYKĄ ELEWACJI  
WRĄZ Z WYMIANĄ BALUSTRAD LOGGII  
BUDYNKU MIESZKALNEGO WIELORODZINNEGO  
Elbląg, ul. Józefa Wybickiego 16-18  
Obręb 3., działka nr 30/15

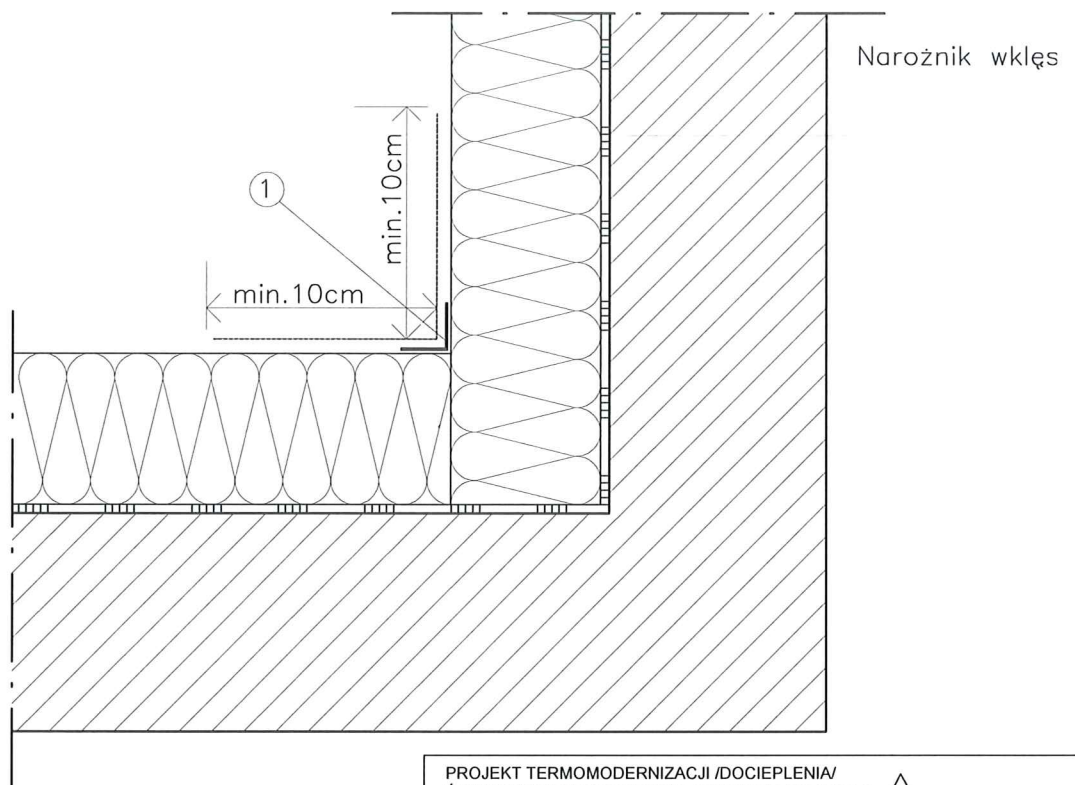
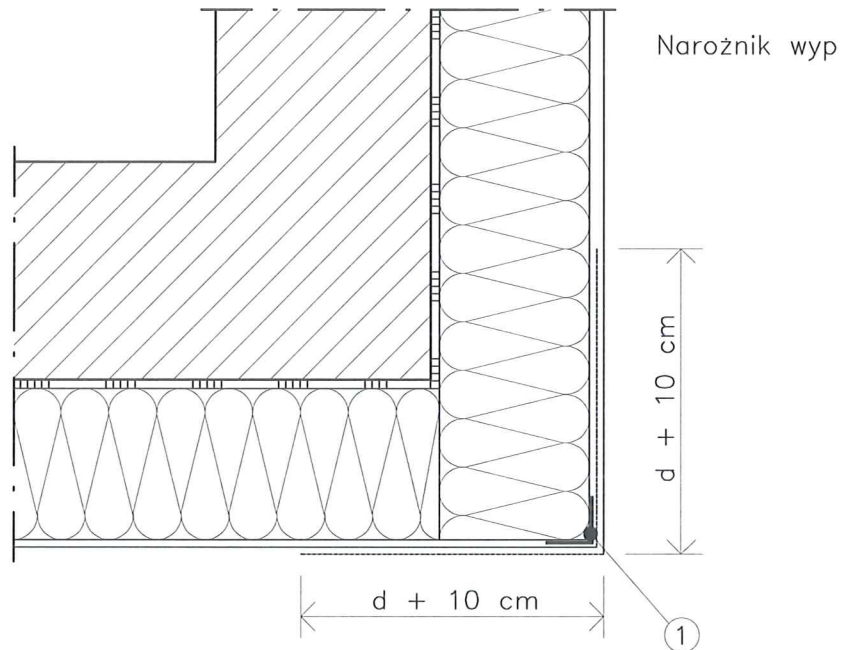


80-172 Gdańsk, ul. Morenowa 22/1

Inwestor: Spółdzielnia Mieszkaniowa "ZAKRZEWO" ul. Robotnicza 246, Elbląg 82-300	
Branża: ARCHITEKTURA Faza: PROJEKT BUDOWLANY i WYKONAWCZY	
Projektował:	mgr inż. arch. Jacek Szczepny upr.4812/Gd/91
Opracowała:	mgr inż. arch. Małgorzata Szczepna mgr inż. arch. Monika Makowska
Temat rysunku: DETAL "E"- WYK. NADPROŻY I PARAPETÓW	
Data: 07.2020	Nr rys: A.12

# DETAL "F"

## WYKOŃCZENIE NAROŻNIKÓW ŚCIAN



### LEGENDA

- 1 profil narożny aluminiowy  
d – grubość płyt izolacyjnych

### UWAGI:

1. STOSOWAĆ ROZWIĄZANIA SYSTEMOWE PRODUCENTÓW, NIEZBĘDNE DO PRAWIDŁOWEGO WYKONANIA ELEMENTU.
2. PARAMETRY ZASTOSOWANYCH MATERIAŁÓW OKREŚLONO W OPISIE TECHNICZNYM.

PROJEKT TERMOMODERNIZACJI /DOCIEPLENIA/  
ŚCIAN ZEWNĘTRZNYCH Z KOLORYSTYKĄ ELEWACJI  
WRAZ Z WYMIANĄ BALUSTRAD LOGGII  
BUDYNKU MIESZKALNEGO WIELORODZINNEGO  
Elbląg, ul. Józefa Wybickiego 16-18  
Obręb 3., działka nr 30/15



Inwestor: Spółdzielnia Mieszkaniowa "ZAKRZEWO" ul. Robotnicza 246, Elbląg 82-300	
Branża: ARCHITEKTURA Faza: PROJEKT BUDOWLANY i WYKONAWCZY	
Projektował:	mgr inż. arch. Jacek Szczepny upr.4812/Gd/91
Opracowała:	mgr inż. arch. Małgorzata Szczepna mgr inż. arch. Monika Makowska
Temat rysunku: DETAL "F"- WYKOŃCZENIE NAROŻNIKÓW ŚCIAN	
Data: 07.2020	Nr rys.: A.13