






Elbląg, ul. Józefa Wybickiego 16-18
skala 1:200

PREZYDENT
MIASTA ELBLĄG
82-300 ELBLĄG, ul. Łączności 1






LEGENDA :

KOLORYSTYKA TYNKU
wg. palety NCS

- 1  NCS S 0510-Y
(R=246,G=240,B=218)
- 2  NCS S 1050-Y60R
(R=236,G=139,B=95)
- 3  NCS S 2500-N
(R=189,G=187,B=185)
- 4  NCS S 5005-R50B
(R=132,G=128,B=133)
- 5  NCS S 6500-N
(R=103,G=101,B=101)

COKÓŁ - TYNK MOZAIKOWY
Kolorystyka wg palety NCS
np. STOSuperlit 841

- 6  NCS S 5502-Y
(R=125,G=121,B=114)
- ELEMENTY METALOWE
-drzwi i balustrady
Kolorystyka wg palety NCS
- 6  NCS S 6005-R50B
(R=110,G=110,B=110)
- rynny, rury spustowe,
obróbki blacharskie:
-  blacha stalowa
ocynkowana

KOLORYSTYKA PŁYT
WŁÓKNISTO CEMENTOWYCH
wg. palety NCS

- 7  NCS S 0510-Y
(R=246,G=240,B=218)
- 8  NCS S 1050-Y60R
(R=236,G=139,B=95)

Elewacja północno-wschodnia


PROJEKT TERMOMODERNIZACJI/DOCIEPLENIA/ ŚCIAN ZEWNĘTRZNYCH Z KOLORYSTYKĄ ELEWACJI WRAZ Z WYMIANĄ BALUSTRAD LOGGII BUDYNKU MIESZKALNEGO WIELORODZINNEGO Elbląg, ul. Józefa Wybickiego 16-18 Obręb 3., działka nr 30/15			 Jacek Szczepny 80-172 Gdańsk, ul. Morenowa 22/1
Inwestor: Spółdzielnia Mieszkaniowa "ZAKRZEWO" ul. Robotnicza 246, Elbląg 82-300			
Branża: ARCHITEKTURA Faza: PROJEKT BUDOWLANY I WYKONAWCZY			
Projektował: mgr inż. arch. Jacek Szczepny upr.4812/Gd/91			
Opracowała: mgr inż. arch. Małgorzata Szczepna mgr inż. arch. Monika Makowska			
Temat rysunku: KOLORYSTYKA ELEWACJI PÓŁN.-WSCH.			
Data: 07.2020	Skala: 1:200	Nr rys.: A.2	

UWAGI:
1. ROZKŁAD KOLORYSTYKI NA RYS. A5
2. KAŻDA ZMIANA W KOLORYSTYCE WYMAGA ZGODY AUTORA PROJEKTU






LEGENDA :

KOLORYSTYKA TYNKU
wg. palety NCS

- 1  NCS S 0510-Y
(R=246,G=240,B=218)
- 2  NCS S 1050-Y60R
(R=236,G=139,B=95)
- 3  NCS S 2500-N
(R=189,G=187,B=185)
- 4  NCS S 5005-R50B
(R=132,G=128,B=133)
- 5  NCS S 6500-N
(R=103,G=101,B=101)

COKÓŁ - TYNK MOZAIKOWY
Kolorystyka wg palety NCS
np. STOSuperlit 841

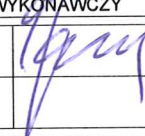
- 6  NCS S 5502-Y
(R=125,G=121,B=114)
- ELEMENTY METALOWE
-drzwi i balustrady
Kolorystyka wg palety NCS
- 6  NCS S 6005-R50B
(R=110,G=110,B=110)
- rynny, rury spustowe,
obróbki blacharskie:
-  blacha stalowa
ocynkowana

KOLORYSTYKA PŁYT
WŁÓKNISTO CEMENTOWYCH
wg. palety NCS

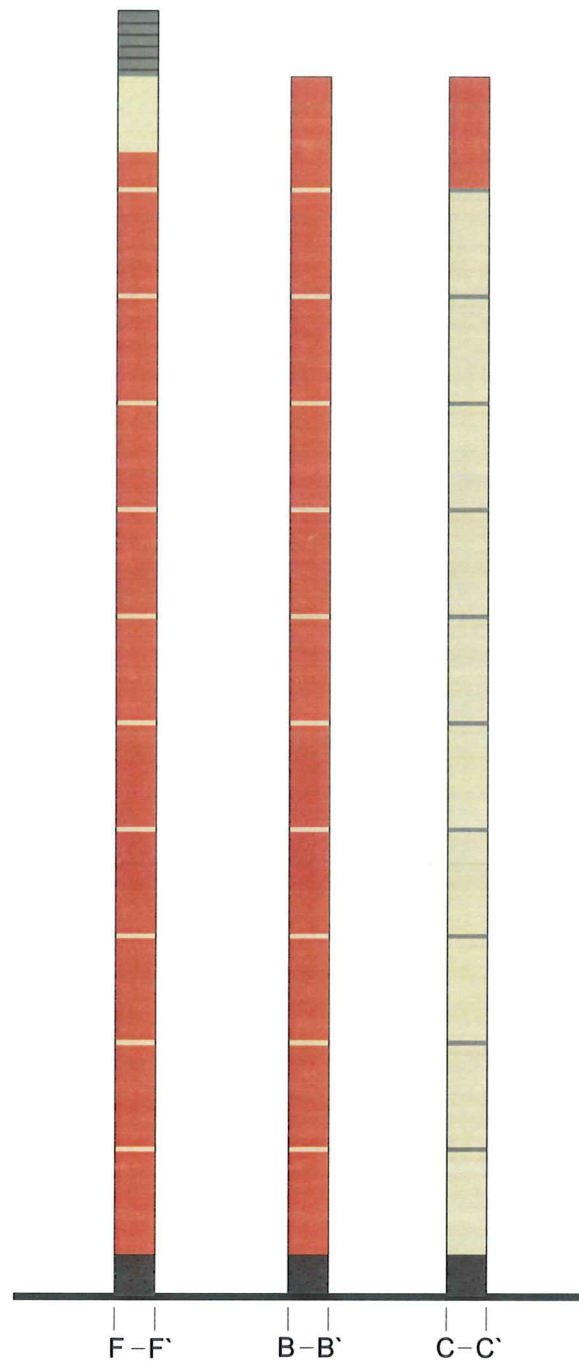
- 7  NCS S 0510-Y
(R=246,G=240,B=218)
- 8  NCS S 1050-Y60R
(R=236,G=139,B=95)

Elewacja południowo-zachodnia

UWAGI:
1. ROZKŁAD KOLORYSTYKI NA RYS. A5
2. KAŻDA ZMIANA W KOLORYSTYCE WYMAGA ZGODY AUTORA PROJEKTU

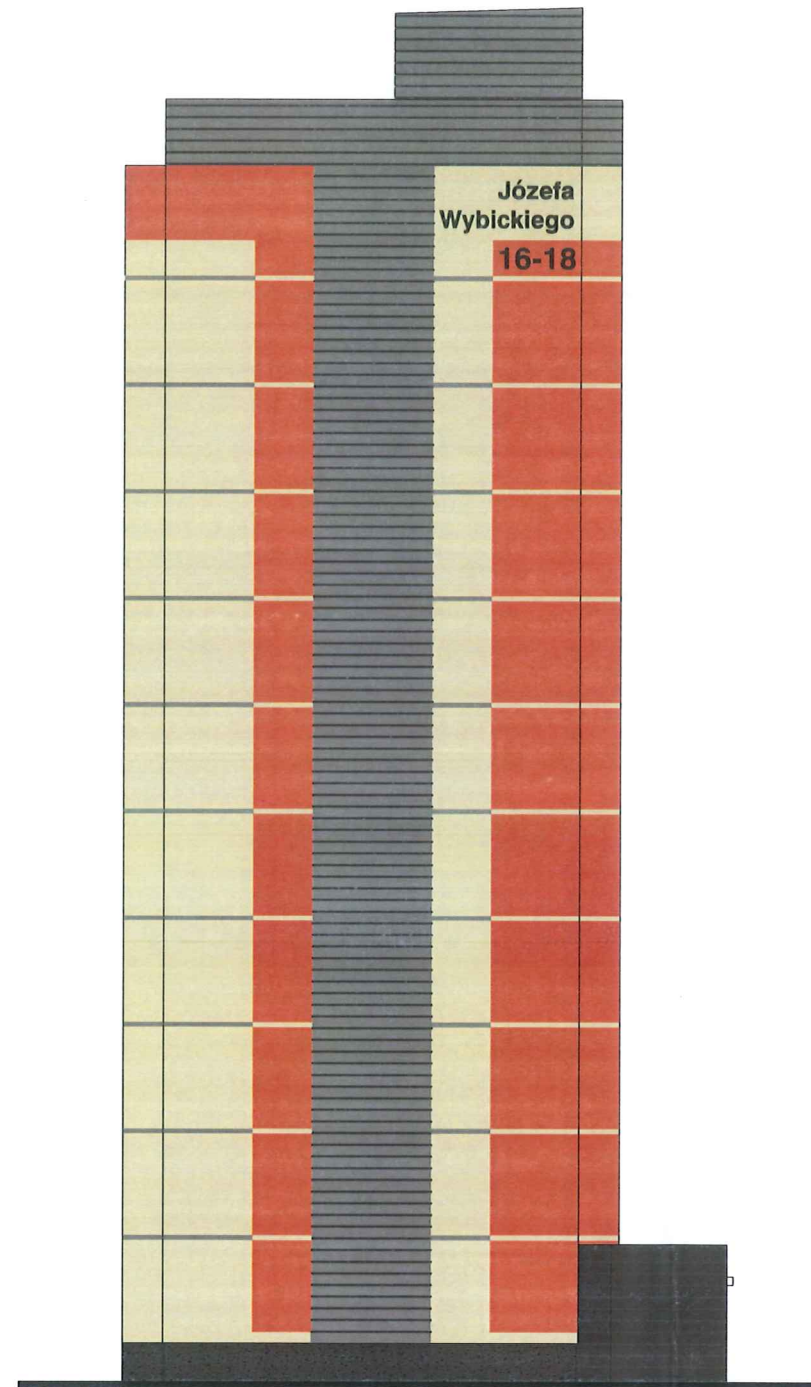
PROJEKT TERMOMODERNIZACJI /DOCIEPLENIA/ ŚCIAN ZEWNĘTRZNYCH Z KOLORYSTYKĄ ELEWACJI WRAZ Z WYMIANĄ BALUSTRAD LOGGII BUDYNKU MIESZKALNEGO WIELORODZINNEGO Elbląg, ul. Józefa Wybickiego 16-18 Obręb 3., działka nr 30/15		 80-172 Gdańsk, ul. Morenowa 22/1
Inwestor: Spółdzielnia Mieszkaniowa "ZAKRZEWO" ul. Robotnicza 246, Elbląg 82-300		
Branża: ARCHITEKTURA Faza: PROJEKT BUDOWLANY I WYKONAWCZY		
Projektował:	mgr inż. arch. Jacek Szczepny upr.4812/Gd/91	
Opracowała:	mgr inż. arch. Małgorzata Szczepna mgr inż. arch. Monika Makowska	
Temat rysunku: KOLORYSTYKA ELEWACJI POŁUDN.-ZACH.		
Data:	07.2020	Skala: 1:200 Nr rys.: A.3

Rozwinięcia ścian niewidocznych
(umieszczenie wg rys. A.7)



Elbląg, ul. Józefa Wybickiego 16-18
skala 1:200

PREZYDENT
MIASTA ELBLĄG
22-300 ELBLĄG ul. Łączności 1



Elewacja południowo-wschodnia



Elewacja północno-zachodnia

LEGENDA :

KOLORYSTYKA TYNKU
wg. palety NCS

- 1 NCS S 0510-Y
(R=246,G=240,B=218)
- 2 NCS S 1050-Y60R
(R=236,G=139,B=95)
- 3 NCS S 2500-N
(R=189,G=187,B=185)
- 4 NCS S 5005-R50B
(R=132,G=128,B=133)
- 5 NCS S 6500-N
(R=103,G=101,B=101)

COKÓŁ - TYNK MOZAIKOWY
Kolorystyka wg palety NCS
np. STOSuperlit 841

- 6 NCS S 5502-Y
(R=125,G=121,B=114)
- ELEMENTY METALOWE
- drzwi i balustrady
Kolorystyka wg palety NCS
- 6 NCS S 6005-R50B
(R=110,G=110,B=110)
- rynny, rury spustowe,
obróbki blacharskie:
- blacha stalowa
ocynkowana

KOLORYSTYKA PŁYT
WŁÓKNISTO CEMENTOWYCH
wg. palety NCS

- 7 NCS S 0510-Y
(R=246,G=240,B=218)
- 8 NCS S 1050-Y60R
(R=236,G=139,B=95)

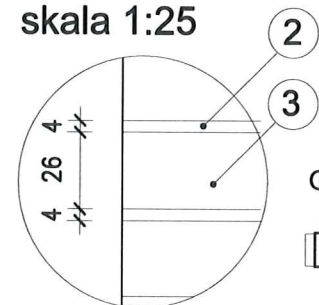
UWAGI:
1. ROZKŁAD KOLORYSTYKI NA RYS. A5
2. KAŻDA ZMIANA W KOLORYSTYCE WYMAGA ZGODY AUTORA PROJEKTU

PROJEKT TERMOMODERNIZACJI /DOCIEPLENIA/ ŚCIAN ZEWNĘTRZNYCH Z KOLORYSTYKĄ ELEWACJI WRAZ Z WYMIANĄ BALUSTRAD LOGGII BUDYNKU MIESZKALNEGO WIELORODZINNEGO		 80-172 Gdańsk, ul. Morenowa 22/1
Elbląg, ul. Józefa Wybickiego 16-18 Obręb 3., działka nr 30/15		
Inwestor: Spółdzielnia Mieszkaniowa "ZAKRZEWO" ul. Robotnicza 246, Elbląg 82-300		
Branża: ARCHITEKTURA Faza: PROJEKT BUDOWLANY I WYKONAWCZY		
Projektował:	mgr inż. arch. Jacek Szczęsny upr.4812/Gd/91	
Opracowała:	mgr inż. arch. Małgorzata Szczęsna mgr inż. arch. Monika Makowska	
Temat rysunku: KOLORYSTYKA ELEWACJI POŁUDN.-WSCH. I PÓŁN.-ZACH.		
Data:	07.2020	Nr rys.: A.4
Skala: 1:200		

PREZYDENT
MIASTA ELBLĄG
12-300 ELBLĄG, ul. Łączności 1



Detal bonii "G"
skala 1:25



WYJAŚNIENIA OZNACZEŃ NA RYSUNKU:

- 1a** - grubość styropianu (od a do f)
kolorystyka wg numeracji w legendzie na rys. A.4 (od 1 do 9)

OZNACZENIA GRUBOŚCI STYROPIANU:

- a - ściany EPS80-031 gr.12cm
- b - ściany EPS80-031 gr.12cm
- c - cokół EPS100-031 gr.8cm
- d - wiatrolapy EPS100-036 gr.3cm
- e - loggie EPS100-031 ściany budynku - gr.10cm
- f - loggie EPS100-031 ściany osłonowe - gr.3cm płyty od spodu - gr.3cm

UWAGI:
1. DETALE WG RYSUNKÓW: A.8,A.9,A.10,A.11,A.12,A.13,A.19
2. KOLORYSTYKA WG NUMERACJI W LEGENDZIE NA RYS. A.2

Elewacja północno-wschodnia

Zestawienie powierzchni			
	Powierzchnie ociepleń	Powierzchnie cokołów	Powierzchnie loggii + wiatrolapy ocieplone styr. gr. 3cm
Elewacja pn-wsch. (frontowa)	1751,00m ² (nadbud.-144,69m ²)	46,90m ²	0,00 + 144,78m ²
Elewacja pd-zach.	1464,10m ²	55,40m ²	1422,5m ²
Elewacja pd-wsch.	-	-	-
Elewacja pn-zach.	-	-	200,18m ²
RAZEM	3359,79m²	102,30m²	1767,46m²

PROJEKT TERMOMODERNIZACJI /DOCIEPLENIA/ ŚCIAN ZEWNĘTRZNYCH Z KOLORYSTYKĄ ELEWACJI WRAZ Z WYMIANĄ BALUSTRAD LOGGII BUDYNKU MIESZKALNEGO WIELORODZINNEGO
Elbląg, ul. Józefa Wybickiego 16-18
Obręb 3., działka nr 30/15



Investor: Spółdzielnia Mieszkaniowa "ZAKRZEWO" ul. Robotnicza 246, Elbląg 82-300
Brand: ARCHITEKTURA Faza: PROJEKT BUDOWLANY I WYKONAWCZY
Projektował: mgr inż. arch. Jacek Szczepny upr.4812/Gd/91
Opracowała: mgr inż. arch. Małgorzata Szczepna mgr inż. arch. Monika Makowska

Temat rysunku: PROJEKT ELEWACJI PÓŁN.-WSCH.

Data: 07.2020 Skala: 1:200, 1:25 Nr rys.: A.5

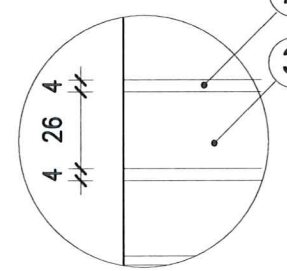
Elbląg, ul. Józefa Wybickiego 16-18
skala 1:200

PREZYDENT
MIASTA ELBLĄG
82-300 ELBLĄG, ul. Łączności 1



Elewacja południowo-zachodnia

Detal bonii "G"
skala 1:25



UWAGI:
1. DETALE WG RYSUNKÓW: A.8,A.9,A.10,A.11,A.12,A.13,A.19
2. KOLORYSTYKA WG NUMERACJI W LEGENDZIE NA RYS. A.2
3. ŚCIANY WEWNĘTRZNE BALKONÓW NALEŻY POMALOWAĆ W KOLORZE ŚCIAN ZEWNĘTRZNYCH, STYKAJĄCYCH SIĘ BEZPOŚREDNIO ZE ŚCIANĄ BALKONU.
4. PŁYTY BALKONOWE OD SPODU POMALOWAĆ W KOLORZE ŚCIAN BALKONU ZNAJDUJĄCEGO SIĘ PONIŻEJ TEJ PŁYTY.

WYJAŚNIENIA OZNACZEŃ NA RYSUNKU:

- 1a - grubość styropianu (od a do f)
- kolorystyka wg numeracji w legendzie na rys. A.4 (od 1 do 9)

OZNACZENIA GRUBOŚCI STYROPIANU:

- a - ściany EPS80-031 gr.12cm
- b - ściany EPS80-031 gr.12cm
- c - cokół EPS100-031 gr.8cm
- d - wiatrolapy EPS100-036 gr.3cm
- e - loggie EPS100-031 ściany budynku - gr.10cm
- f - loggie EPS100-031 ściany osłonowe - gr.3cm płyty od spodu - gr.3cm

Zestawienie powierzchni			
	Powierzchnie ociepleń	Powierzchnie cokołów	Powierzchnie loggii + wiatrolapy ocieplone sty. gr. 3cm
Elewacja pn-wsch. (frontowa)	1751,00m ² (nadbud.-144,69m ²)	46,90m ²	0,00 + 144,78m ²
Elewacja pd-zach.	1464,10m ²	55,40m ²	1422,5m ²
Elewacja pd-wsch.	-	-	-
Elewacja pn-zach.	-	-	200,18m ²
RAZEM	3359,79m²	102,30m²	1767,46m²

PROJEKT TERMOMODERNIZACJI /DOCIEPLENIA/ ŚCIAN ZEWNĘTRZNYCH Z KOLORYSTYKĄ ELEWACJI WRAZ Z WYMIANĄ BALUSTRADY LOGGII BUDYNKU MIESZKALNEGO WIELORODZINNEGO
Elbląg, ul. Józefa Wybickiego 16-18
Obręb 3., działka nr 30/15



Investor: Spółdzielnia Mieszkaniowa "ZAKRZEWO" ul. Robotnicza 246, Elbląg 82-300

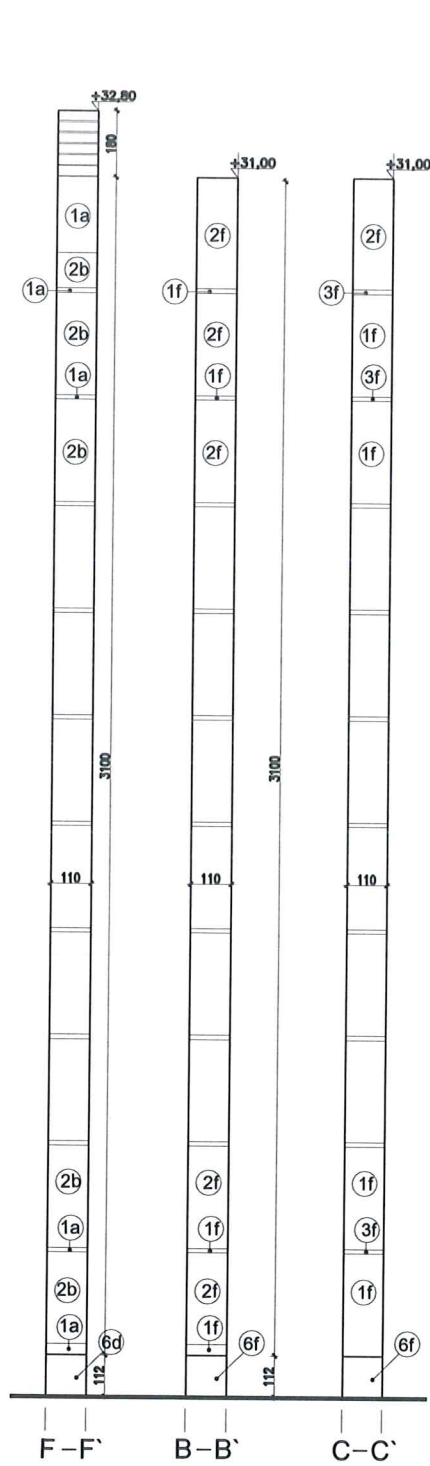
Bransz: ARCHITEKTURA Faza: PROJEKT BUDOWLANY I WYKONAWCZY

Projektował: mgr inż. arch. Jacek Szczepny upr.4812/Gd/91

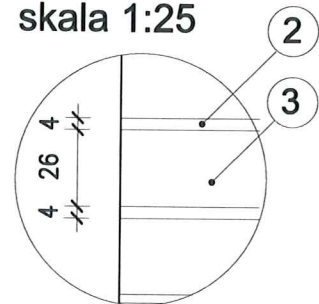
Opracowała: mgr inż. arch. Małgorzata Szczepna mgr inż. arch. Monika Makowska

Tematyka: PROJEKT ELEWACJI POŁUDN.-ZACH.

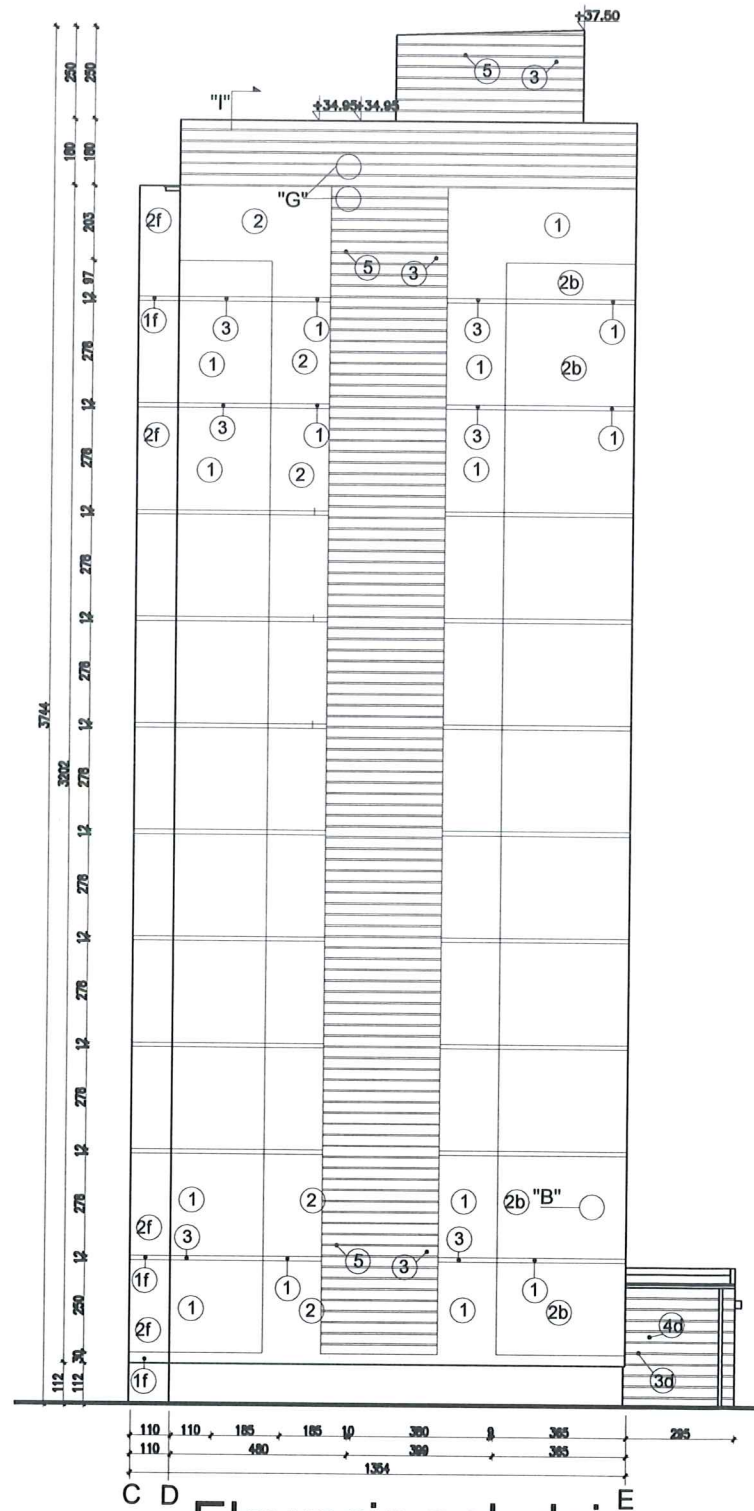
Data: 07.2020 Skala: 1:200, 1:25 Nr rys.: A.6



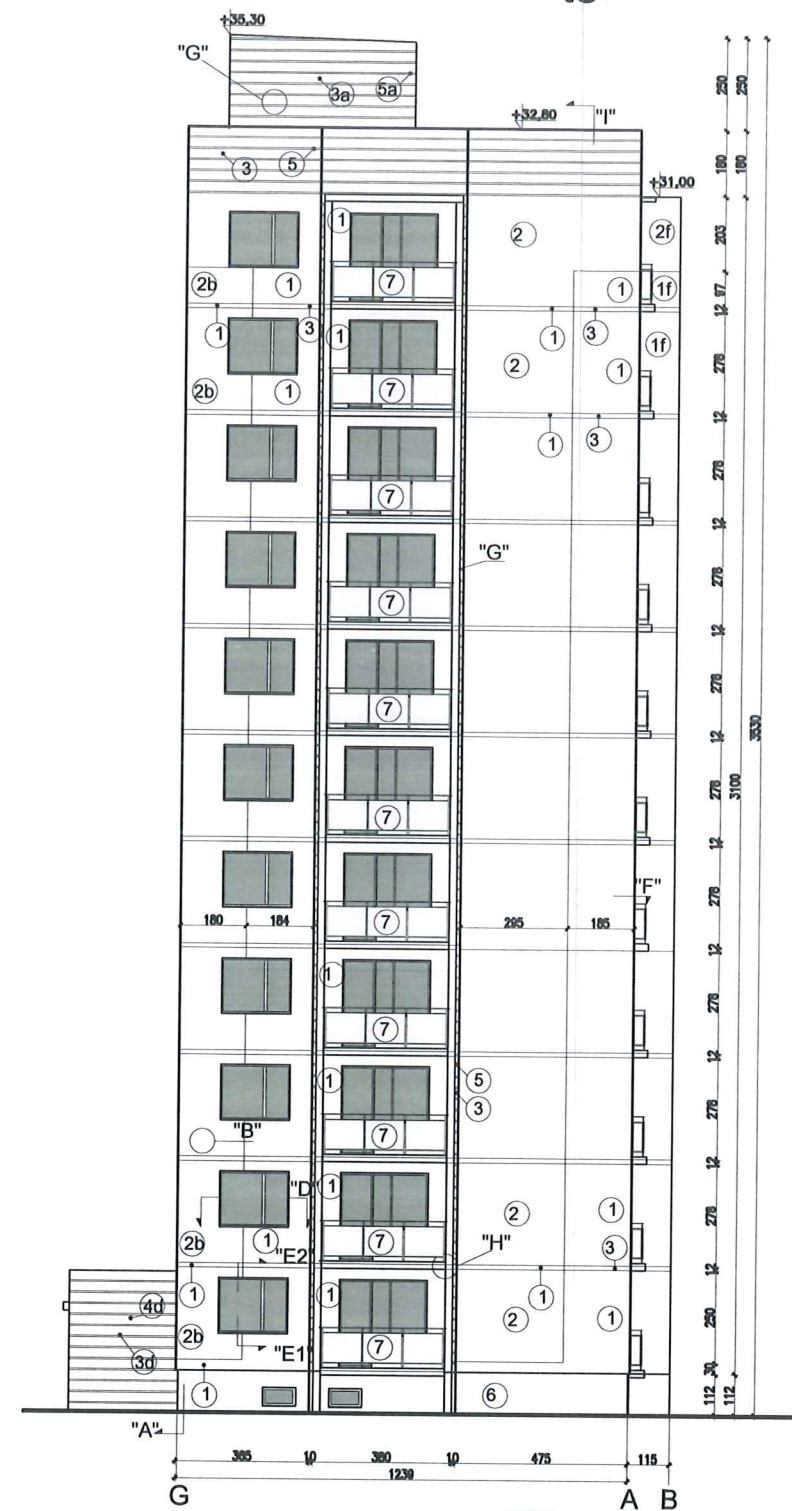
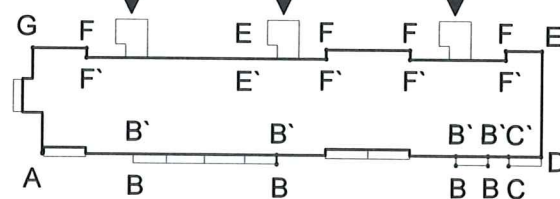
Detal bonii "G"
skala 1:25



UWAGI:
1. DETALE WG RYSUNKÓW: A.8,A.9,A.10,A.11,A.12,A.13,A.19
2. KOLORYSTYKA WG NUMERACJI W LEGENDZIE NA RYS. A.2



Elewacja południowo-wschodnia



Elewacja północno-zachodnia

WYJAŚNIENIA OZNACZEŃ NA RYSUNKU:

- 1a** — grubość styropianu (od a do f)
— kolorystyka wg numeracji w legendzie na rys. A.4 (od 1 do 9)

OZNACZENIA GRUBOŚCI STYROPIANU:

- a - ściany EPS80-031 gr.12cm
- b - ściany EPS80-031 gr.12cm
- c - cokół EPS100-031 gr.8cm
- d - wiatrolapy EPS100-036 gr.3cm
- e - loggie EPS100-031
ściany budynku - gr.10cm
- f - loggie EPS100-031
ściany osłonowe - gr.3cm
płyty od spodu - gr.3cm

Zestawienie powierzchni			
	Powierzchnie ociepleń	Powierzchnie cokołów	Powierzchnie loggii + wiatrolapy <small>ociepione styry. gr. 3cm</small>
Elewacja pn-wsch. (frontowa)	1751,00m ² <small>(nadbud.-144,69m²)</small>	46,90m ²	0,00 + 144,78m ²
Elewacja pd-zach.	1464,10m ²	55,40m ²	1422,5m ²
Elewacja pd-wsch.	-	-	-
Elewacja pn-zach.	-	-	200,18m ²
RAZEM	3359,79m²	102,30m²	1767,46m²

PROJEKT TERMOMODERNIZACJI /DOCIEPLENIA/ ŚCIAN ZEWNĘTRZNYCH Z KOLORYSTYKĄ ELEWACJI WRAZ Z WYMIANĄ BALUSTRAD LOGGII BUDYNKU MIESZKALNEGO WIELORODZINNEGO
Elbląg, ul. Józefa Wybickiego 16-18
Obręb 3., działka nr 30/15

archi-CAD
Jakub Szczepny
80-172 Gdańsk, ul. Morenowa 22/1


Investor: Spółdzielnia Mieszkaniowa "ZAKRZEWO" ul. Robotnicza 246, Elbląg 82-300
Branża: ARCHITEKTURA Faza: PROJEKT BUDOWLANY I WYKONAWCZY
Projektował: mgr inż. arch. Jacek Szczepny upr.4812/Gd/91
Opracowała: mgr inż. arch. Małgorzata Szczepna
mgr inż. arch. Monika Makowska

Temat rysunku: **PROJEKT ELEWACJI WSCH. I ZACH.**
Data: 07.2020 Skala: 1:200, 1:25 Nr rys.: A.7

skala 1:25


elewacja północno-zachodnia
czcionka: Swis721 Hv BT
wysokość liter: 50cm, 38.5cm

kolor czcionki


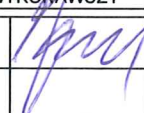
 NCS S 5005-R50B
(R=132,G=128,B=133)

elewacja południowo-wschodnia
czcionka: Swis721 Hv BT
wysokość liter: 50cm, 60cm i 38,5cm

kolor czcionki

 NCS S 5005-R50B
(R=132,G=128,B=133)

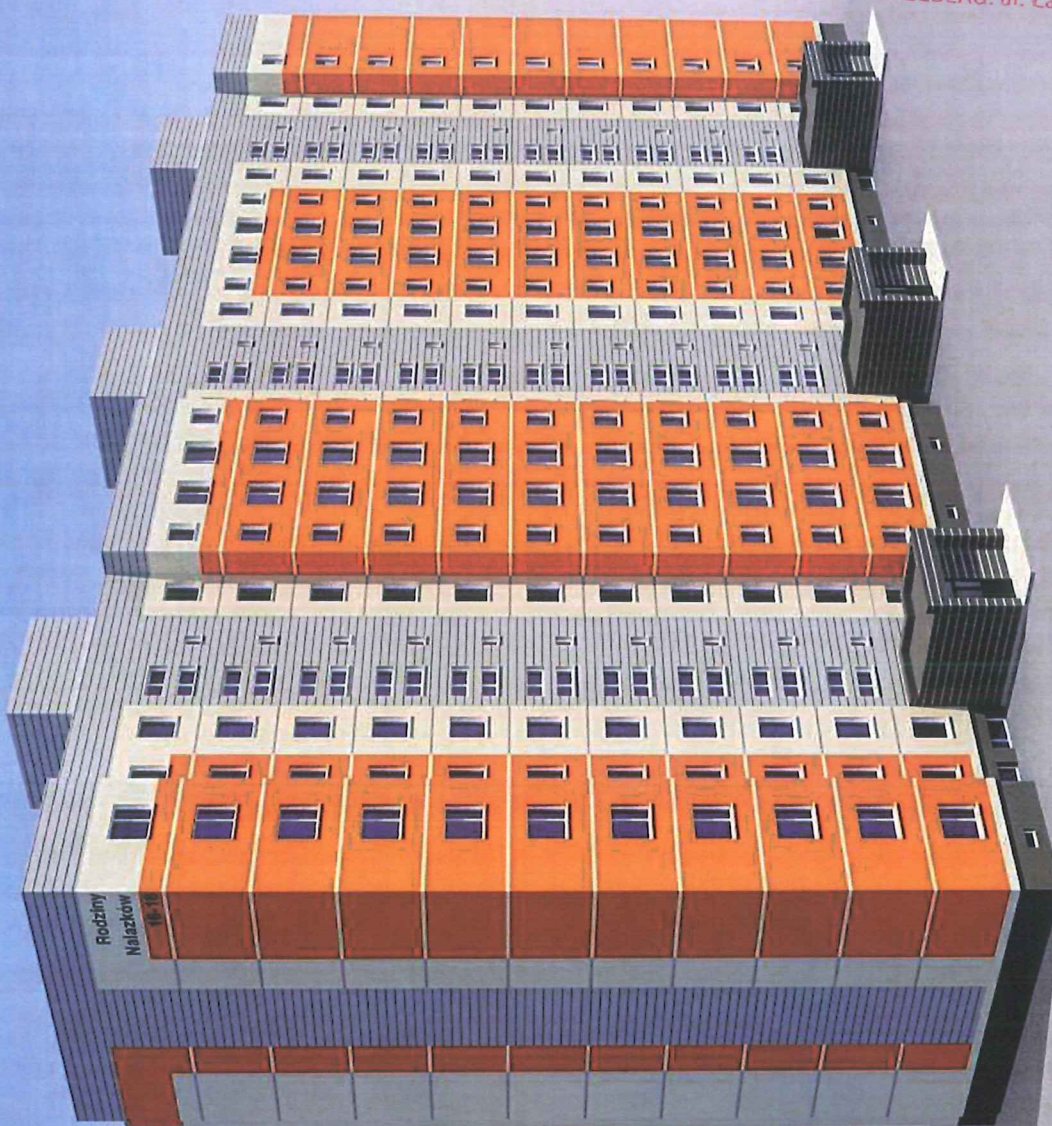


PROJEKT TERMOMODERNIZACJI /DOCIEPLENIA/ ŚCIAN ZEWNĘTRZNYCH Z KOLORYSTYKĄ ELEWACJI WRAZ Z WYMIANĄ BALUSTRAD LOGGII BUDYNKU MIESZKALNEGO WIELORODZINNEGO Elbląg, ul. Józefa Wybickiego 16-18 Obręb 3., działka nr 30/15		 Jacek Szczęsny 80-172 Gdańsk, ul. Morenowa 22/1
Inwestor: Spółdzielnia Mieszkaniowa "ZAKRZEWO" ul. Robotnicza 246, Elbląg 82-300		
Branża: ARCHITEKTURA Faza: PROJEKT BUDOWLANY I WYKONAWCZY		
Projektował:	mgr inż. arch. Jacek Szczęsny upr.4812/Gd/91	
Opracowała:	mgr inż. arch. Małgorzata Szczęsna mgr inż. arch. Monika Makowska	
Temat rysunku: LITERNICTWO		
Data: 07.2020	Skala: 1:25	Nr rys.: A.22

Elbląg, ul. Józefa Wybickiego 16-18

WIZUALIZACJA

PREZYDENT
MIASTA ELBLĄG
82-300 ELBLĄG, ul. Łączności 1



Rodziny
Młazków
16-18

PROJEKT TERMOMODERNIZACJI /DOCIEPLENIA/
ŚCIAN ZEWNĘTRZNYCH Z KOLORYSTYKĄ ELEWACJI
WRAZ Z WYMIANĄ BALUSTRAD LOGGII
BUDYNKU MIESZKALNEGO WIELORODZINNEGO
Elbląg, ul. Józefa Wybickiego 16-18
Obręb 3., działka nr 30/15

archi-CAD
Jacek Szczęsny

80-172 Gdańsk, ul. Morenowa 22/1

Investor: Spółdzielnia Mieszkaniowa "ZAKRZEWO" ul. Robotnicza 246, Elbląg 82-300

Branża: ARCHITEKTURA Faza: PROJEKT BUDOWLANY I WYKONAWCZY

Projektował: mgr inż. arch. Jacek Szczęsny upr.4812/Gd/91

Opracowała: mgr inż. arch. Małgorzata Szczęsna
mgr inż. arch. Monika Makowska

Temat rysunku: WIZUALIZACJA

Data: 07.2020

Skala: -

Nr rys.: A.23