



LEGENDA :

KOLORYSTYKA TYNKU
wg. palety NCS

- 1 NCS S 0510-Y
(R=246,G=240,B=218)
- 2 NCS S 1040-Y40R
(R=245,G=177,B=125)
- 3 NCS S 2500-N
(R=189,G=187,B=185)
- 4 NCS S 5005-R50B
(R=132,G=128,B=133)
- 5 NCS S 6500-N
(R=103,G=101,B=101)

COKÓŁ - TYNK MOZAIKOWY
Kolorystyka wg palety NCS
np. STOSuperlit 841

- 6 NCS S 5502-Y
(R=125,G=121,B=114)

ELEMENTY METALOWE
- drzwi i balustrady
Kolorystyka wg palety NCS

- 6 NCS S 6005-R50B
(R=110,G=110,B=110)

- rynny, rury spustowe,
obróbki blacharskie:

- blacha stalowa
ocynkowana

KOLORYSTYKA PŁYT
WŁÓKNISTO CEMENTOWYCH
wg. palety NCS

- 7 NCS S 0510-Y
(R=246,G=240,B=218)
- 8 NCS S 1040-Y40R
(R=245,G=177,B=125)

Elewacja północna

PROJEKT TERMOMODERNIZACJI /DOCIEPLENIA/
ŚCIAN ZEWNĘTRZNYCH Z KOLORYSTYKĄ ELEWACJI
WRAZ Z WYMIANĄ BALUSTRAD LOGGII
BUDYNKU MIESZKALNEGO WIELORODZINNEGO
Elbląg, ul. Józefa Wybickiego 4-6
Obręb 3., działka nr 30/19



Investor: Spółdzielnia Mieszkaniowa "ZAKRZEWO" ul. Robotnicza 246, Elbląg 82-300

Branża: ARCHITEKTURA Faza: PROJEKT BUDOWLANY I WYKONAWCZY

Projektował: mgr inż. arch. Jacek Szczepny upr.4812/Gd/91

Opracowała: mgr inż. arch. Małgorzata Szczepna
mgr inż. arch. Monika Makowska

Temat rysunku: KOLORYSTYKA ELEWACJI PÓŁNOCNEJ

Data: 07.2020 Skala: 1:200 Nr rys.: A.2

UWAGI:
1. ROZKŁAD KOLORYSTYKI NA RYS. A5
2. KAŻDA ZMIANA W KOLORYSTYCE WYMAGA ZGODY
AUTORA PROJEKTU






LEGENDA :

KOLORYSTYKA TYNKU
 wg. palety NCS

- 1  NCS S 0510-Y
(R=246,G=240,B=218)
- 2  NCS S 1040-Y40R
(R=245,G=177,B=125)
- 3  NCS S 2500-N
(R=189,G=187,B=185)
- 4  NCS S 5005-R50B
(R=132,G=128,B=133)
- 5  NCS S 6500-N
(R=103,G=101,B=101)

COKÓŁ - TYNK MOZAIKOWY
 Kolorystyka wg palety NCS
 np. STOSuperlit 841

- 6  NCS S 5502-Y
(R=125,G=121,B=114)
- ELEMENTY METALOWE
 -drzwi i balustrady
 Kolorystyka wg palety NCS
- 6  NCS S 6005-R50B
(R=110,G=110,B=110)
- rynny, rury spustowe,
 obróbki blacharskie:
-  blacha stalowa
 ocynkowana

KOLORYSTYKA PŁYT
 WŁÓKNISTO CEMENTOWYCH
 wg. palety NCS

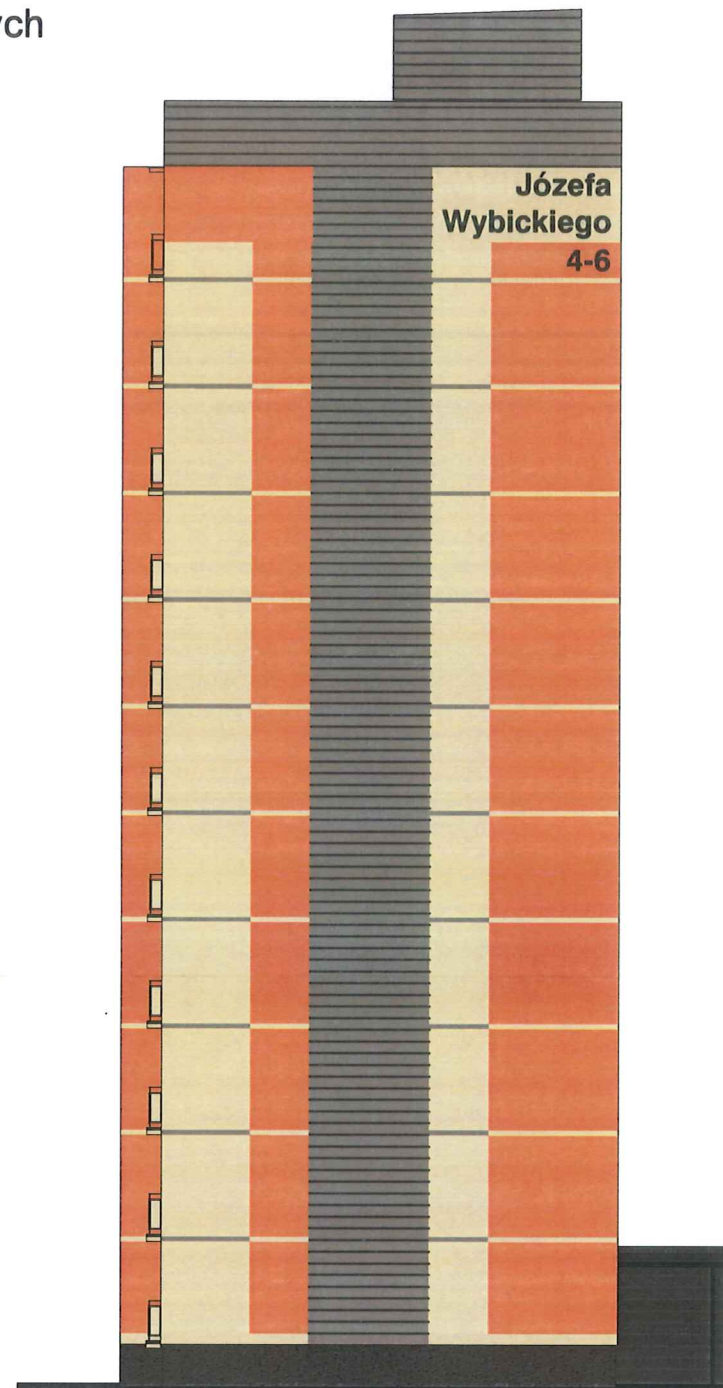
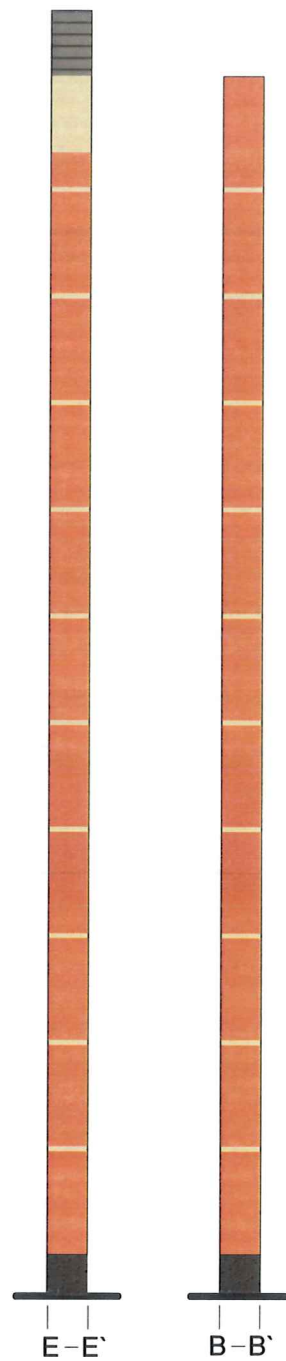
- 7  NCS S 0510-Y
(R=246,G=240,B=218)
- 8  NCS S 1040-Y40R
(R=245,G=177,B=125)

Elewacja południowa

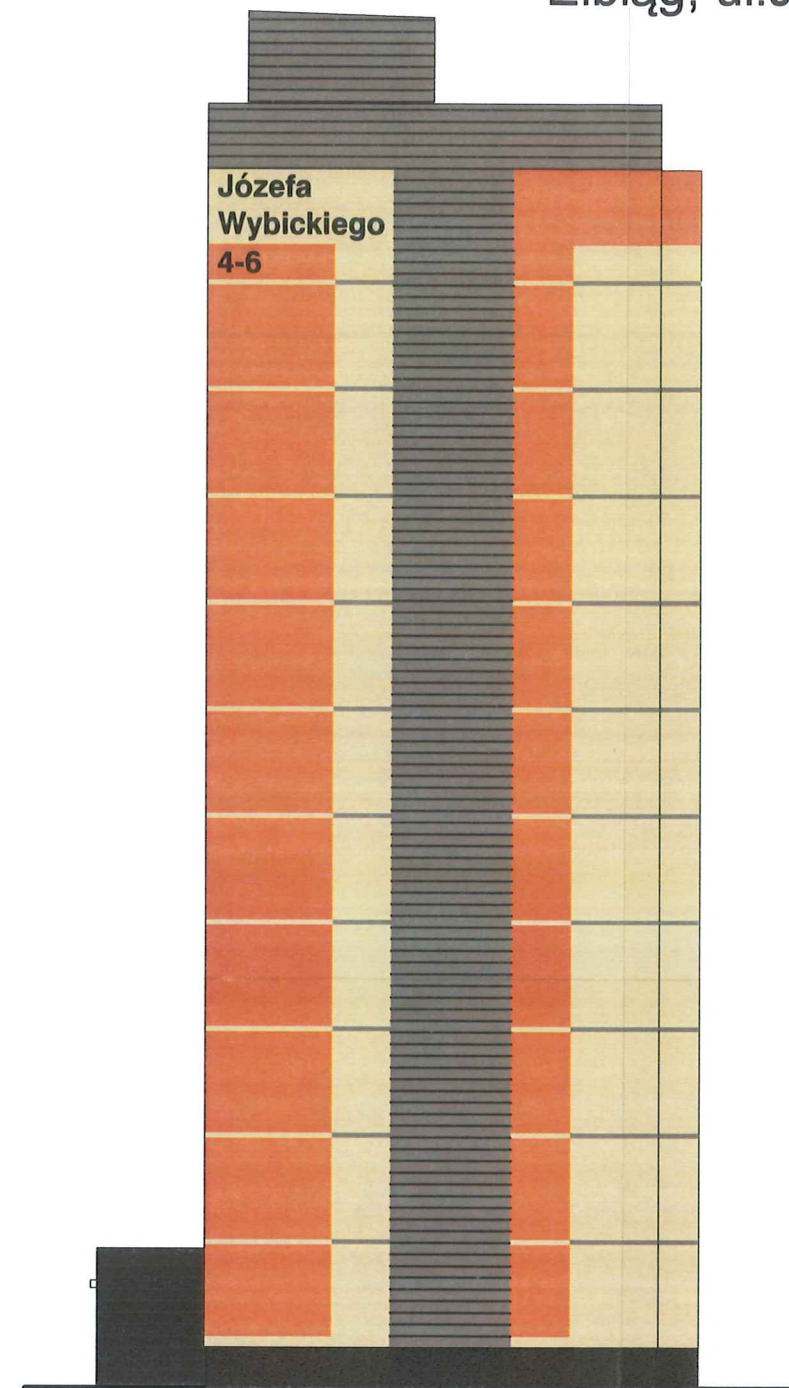
PROJEKT TERMOMODERNIZACJI /DOCIEPLENIA/ ŚCIAN ZEWNĘTRZNYCH Z KOLORYSTYKĄ ELEWACJI WRAZ Z WYMIANĄ BALUSTRAD LOGGII BUDYNKU MIESZKALNEGO WIEŁORODZINNEGO Elbląg, ul. Józefa Wybickiego 4-6 Obręb 3., działka nr 30/19		 Jacek Szczęsny 80-172 Gdańsk, ul. Morenowa 22/1
Inwestor: Spółdzielnia Mieszkaniowa "ZAKRZEWO" ul. Robotnicza 246, Elbląg 82-300		
Branża: ARCHITEKTURA Faza: PROJEKT BUDOWLANY I WYKONAWCZY		
Projektował: mgr inż. arch. Jacek Szczęsny upr.4812/Gd/91	Opracowała: mgr inż. arch. Małgorzata Szczęsna mgr inż. arch. Monika Makowska	
Temat rysunku: KOLORYSTYKA ELEWACJI POŁUDNIOWEJ		
Data: 07.2020	Skala: 1:200	Nr rys: A.3

UWAGI:
 1. ROZKŁAD KOLORYSTYKI NA RYS. A5
 2. KAŻDA ZMIANA W KOLORYSTYCE WYMAGA ZGODY
 AUTORA PROJEKTU

Rozwinięcia ścian niewidocznych
(umiejscowienie wg rys. A.7)



Elewacja wschodnia



Elewacja zachodnia

LEGENDA :

KOLORYSTYKA TYNKU
wg. palety NCS

1		NCS S 0510-Y (R=246,G=240,B=218)
2		NCS S 1040-Y40R (R=245,G=177,B=125)
3		NCS S 2500-N (R=189,G=187,B=185)
4		NCS S 5005-R50B (R=132,G=128,B=133)
5		NCS S 6500-N (R=103,G=101,B=101)

COKÓŁ - TYNK MOZAIKOWY
Kolorystyka wg palety NCS
np. STOSuperlit 841

6		NCS S 5502-Y (R=125,G=121,B=114)
---	--	-------------------------------------

ELEMENTY METALOWE
-drzwi i balustrady
Kolorystyka wg palety NCS

6		NCS S 6005-R50B (R=110,G=110,B=110)
---	--	--

- rynny, rury spustowe,
obróbki blacharskie:

	blacha stalowa ocynkowana
--	------------------------------

KOLORYSTYKA PŁYT
WŁÓKNIŚCIE CEMENTOWYCH
wg. palety NCS

7		NCS S 0510-Y (R=246,G=240,B=218)
8		NCS S 1040-Y40R (R=245,G=177,B=125)

UWAGI:
1. ROZKŁAD KOLORYSTYKI NA RYS. A5
2. KAŻDA ZMIANA W KOLORYSTYCE WYMAGA ZGODY
AUTORA PROJEKTU

PROJEKT TERMOMODERNIZACJI /DOCIEPLENIA/
ŚCIAN ZEWNĘTRZNYCH Z KOLORYSTYKĄ ELEWACJI
WRAZ Z WYMIANĄ BALUSTRAD LOGGII
BUDYNKU MIESZKALNEGO WIEŁORODZINNEGO
Elbląg, ul. Józefa Wybickiego 4-6
Obręb 3., działka nr 30/19

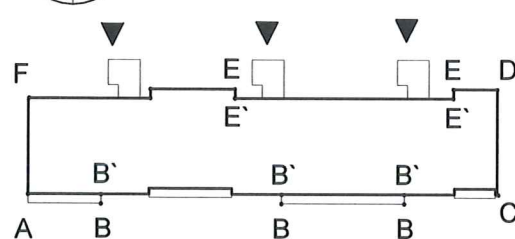
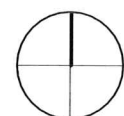
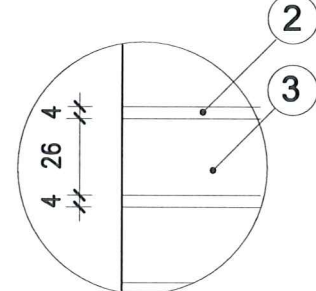
archi-CAD
Jacek Szczęsny
80-172 Gdańsk, ul. Morenowa 22/1

Investor:	Spółdzielnia Mieszkaniowa "ZAKRZEWO" ul. Robotnicza 246, Elbląg 82-300		
Branża:	ARCHITEKTURA	Faza:	PROJEKT BUDOWLANY I WYKONAWCZY
Projektował:	mgr inż. arch. Jacek Szczęsny	upr.4812/Gd/91	
Opracowała:	mgr inż. arch. Małgorzata Szczęsna mgr inż. arch. Monika Makowska		
Temat rysunku:	KOLORYSTYKA ELEWACJI WSCH. I ZACH.		
Data:	07.2020	Skala:	1:200
		Nr rys.:	A.4



Elewacja północna

Detal bonii "G"
skala 1:25



UWAGI:

1. DETALE WG RYSUNKÓW: A.8, A.9, A.10, A.11, A.12, A.13, A.19
2. KOLORYSTYKA WG NUMERACJI W LEGENDZIE NA RYS. A.2

WYJAŚNIENIA OZNACZEŃ NA RYSUNKU:

- 1a** — grubość styropianu (od a do f)
— kolorystyka wg numeracji w legendzie na rys. A.4 (od 1 do 9)

OZNACZENIA GRUBOŚCI STYROPIANU:

- a - ściany EPS80-031 gr.12cm
- b - ściany EPS80-031 gr.12cm
- c - cokół EPS100-031 gr.8cm
- d - wiatrolapy EPS100-036 gr.3cm
- e - loggie EPS100-031
- f - loggie EPS100-031
- ściany budynku - gr.10cm
- ściany osłonowe - gr.3cm
- plyty od spodu - gr.3cm

Zestawienie powierzchni			
	Powierzchnie ociepleń	Powierzchnie cokołów	Powierzchnie loggii + wiatrolapy ocieplone styr. gr. 3cm
Elewacja północna (frontowa)	1595,70m ² (nadbud.-144,69m ²)	40,72m ²	0,00 + 144,78m ²
Elewacja południowa	1302,90m ²	62,40m ²	1142,50m ²
Elewacja wschodnia	-	-	-
Elewacja zachodnia	407,10m ²	13,8m ²	-
RAZEM	3450,49m²	116,92m²	1287,28m²

PROJEKT TERMOMODERNIZACJI /DOCIEPLENIA/ ŚCIAN ZEWNĘTRZNYCH Z KOLORYSTYKĄ ELEWACJI WRAZ Z WYMIANĄ BALUSTRAD LOGGII BUDYNKU MIESZKALNEGO WIELORODZINNEGO
Elbląg, ul. Józefa Wybickiego 4-6
Obręb 3., działka nr 30/19



Investor: Spółdzielnia Mieszkaniowa "ZAKRZEWO" ul. Robotnicza 246, Elbląg 82-300

Branża: ARCHITEKTURA Faza: PROJEKT BUDOWLANY I WYKONAWCZY

Projektował: mgr inż. arch. Jacek Szczęsny upr.4812/Gd/91

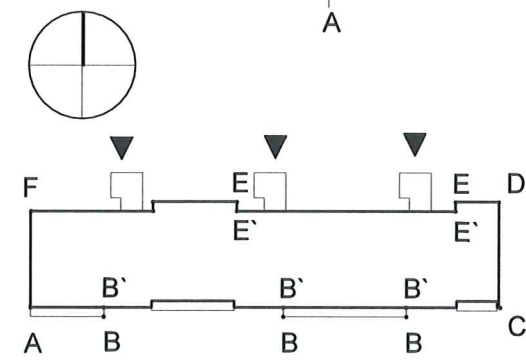
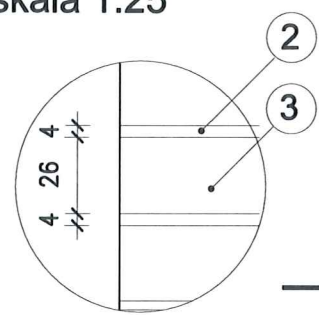
Opracowała: mgr inż. arch. Małgorzata Szczęsna
mgr inż. arch. Monika Makowska

Temat rysunku: PROJEKT ELEWACJI PÓŁNOCNEJ

Data: 07.2020 Skala: 1:200, 1:25 Nr rys.: A.5



Detal bonii "G"
 skala 1:25



WYJAŚNIENIA OZNACZEŃ NA RYSUNKU:

- 1a** — grubość styropianu (od a do f)
- kolorystyka wg numeracji w legendzie na rys. A.4 (od 1 do 9)

OZNACZENIA GRUBOŚCI STYROPIANU:

- a - ściany EPS80-031 gr.12cm
- b - ściany EPS80-031 gr.12cm
- c - cokół EPS100-031 gr.8cm
- d - wiatrolapy EPS100-036 gr.3cm
- e_f - loggie EPS100-031 ściany budynku - gr.10cm
- loggie EPS100-031 ściany osłonowe - gr.3cm
- płyty od spodu - gr.3cm

Zestawienie powierzchni			
	Powierzchnie ociepleń	Powierzchnie cokołów	Powierzchnie loggii + wiatrolapy ocieplone sty. gr. 3cm
Elewacja północna (frontowa)	1595,70m ² <small>(nadbud.-144,69m²)</small>	40,72m ²	0,00 + 144,78m ²
Elewacja południowa	1302,90m²	62,40m²	1142,50m²
Elewacja wschodnia	-	-	-
Elewacja zachodnia	407,10m ²	13,8m ²	-
RAZEM	3450,49m²	116,92m²	1287,28m²

- UWAGI:
1. DETALE WG RYSUNKÓW: A.8,A.9,A.10,A.11,A.12,A.13,A.19
 2. KOLORYSTYKA WG NUMERACJI W LEGENDZIE NA RYS. A.2
 3. ŚCIANY WEWNĘTRZNE BALKONÓW NALEŻY POMALOWAĆ W KOLORZE ŚCIAN ZEWNĘTRZNYCH, STYKAJĄCYCH SIĘ BEZPOŚREDNIO ZE ŚCIANĄ BALKONU.
 4. PŁYTY BALKONOWE OD SPODU POMALOWAĆ W KOŁOZ ŚCIAN BALKONU ZNAJDUJĄCEGO SIĘ PONIŻEJ TEJ PŁYTY.

Elewacja południowa

PROJEKT TERMOMODERNIZACJI /DOCIEPLENIA/ ŚCIAN ZEWNĘTRZNYCH Z KOLORYSTYKĄ ELEWACJI WRAZ Z WYMIANĄ BALUSTRAD LOGGII BUDYNKU MIESZKALNEGO WIELORODZINNEGO Elbląg, ul. Józefa Wybickiego 4-6 Obręb 3., działka nr 30/19

archi-CAD
 Jacek Szczepny
 80-172 Gdańsk, ul. Morenowa 22/1

Investor: Spółdzielnia Mieszkaniowa "ZAKRZEWO" ul. Robotnicza 246, Elbląg 82-300

Bransza: ARCHITEKTURA Faza: PROJEKT BUDOWLANY I WYKONAWCZY

Projektował: mgr inż. arch. Jacek Szczepny upr.4812/Gd/91

Opracowała: mgr inż. arch. Małgorzata Szczepna mgr inż. arch. Monika Makowska

Temat rysunku: PROJEKT ELEWACJI POŁUDNIOWEJ


Data: 07.2020 Skala: 1:200, 1:25 Nr rys.: A.6

LITERNICTWO
skala 1:25

elevacja wschodnia

czcionka: Swis721 Hv BT
wysokość liter: 60cm i 44,5cm


kolor czcionki

 NCS S 5005-R50B
(R=132,G=128,B=133)

elevacja zachodnia

czcionka: Swis721 Hv BT
wysokość liter: 60cm i 44,5cm

kolor czcionki

 NCS S 5005-R50B
(R=132,G=128,B=133)

PROJEKT TERMOMODERNIZACJI /DOCIEPLENIA/ ŚCIAN ZEWNĘTRZNYCH Z KOLORYSTYKĄ ELEWACJI WRAZ Z WYMIANĄ BALUSTRAD LOGGII BUDYNKU MIESZKALNEGO WIELORODZINNEGO Elbląg, ul. Józefa Wybickiego 4-6 Obręb 3., działka nr 30/19

 archi-CAD
Jacek Szczepny

Investor: Spółdzielnia Mieszkaniowa "ZAKRZEWO" ul. Robotnicza 246, Elbląg 82-300

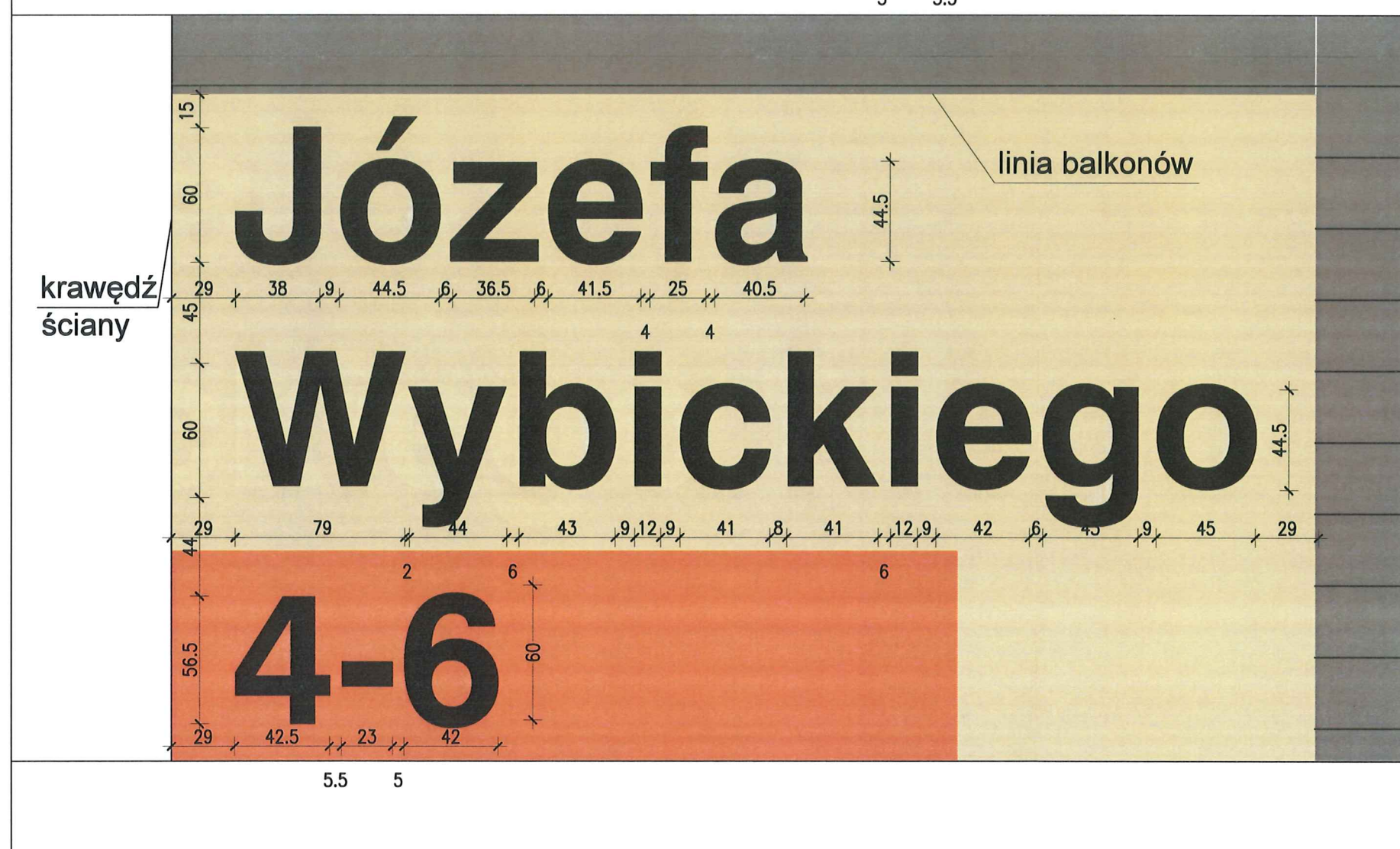
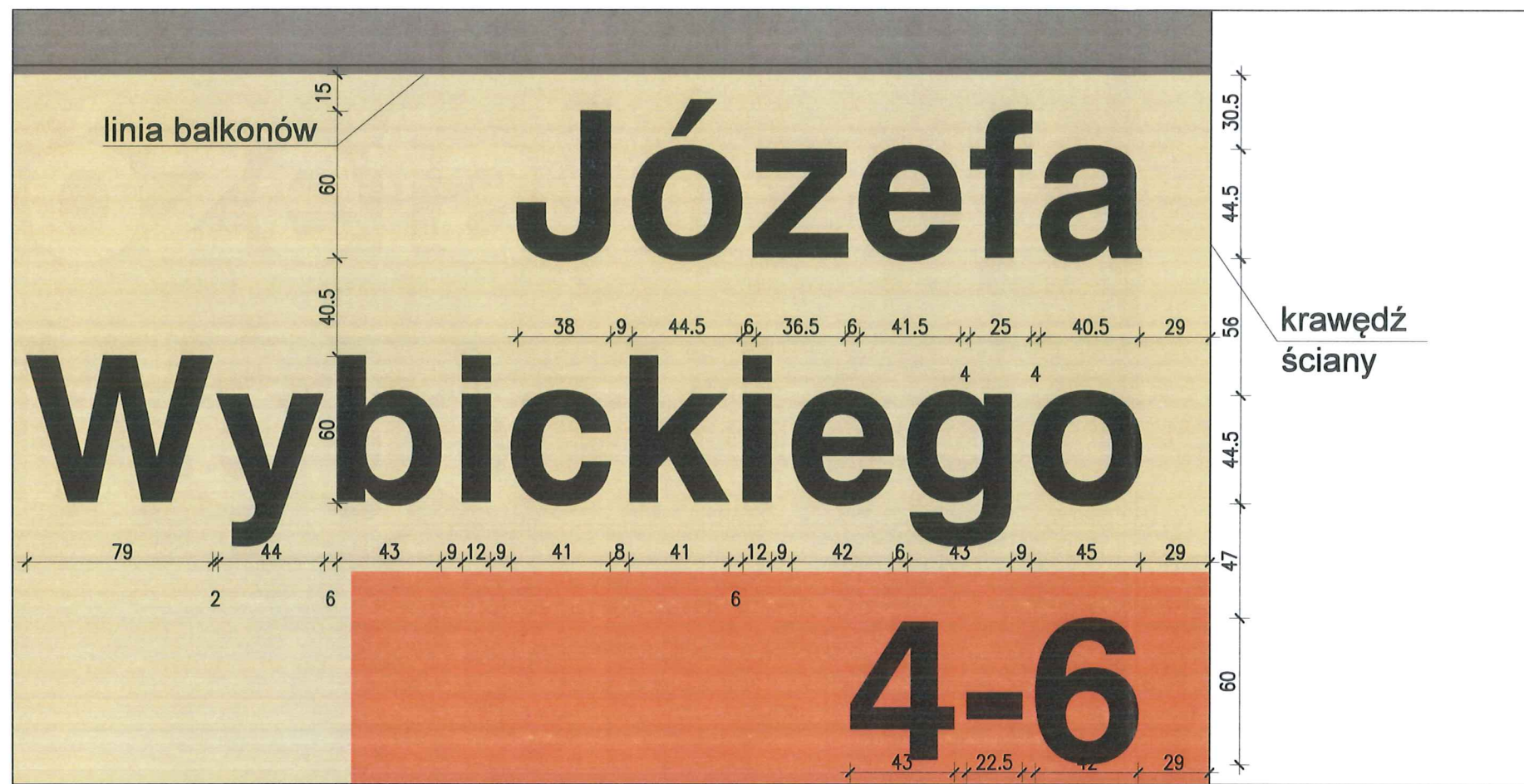
Branża: ARCHITEKTURA Faza: PROJEKT BUDOWLANY I WYKONAWCZY

Projektował: mgr inż. arch. Jacek Szczepny upr.4812/Gd/91

Opracowała: mgr inż. arch. Małgorzata Szczepna
mgr inż. arch. Monika Makowska


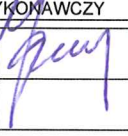
Temat rysunku: LITERNICTWO

Data: 07.2020 Skala: 1:25 Nr rys.: A.22



PREZYDENT
 MIASTA ELBLĄG
 Elbląg, ul. Józefa Wybickiego 4-6
 WIZUALIZACJA



PROJEKT TERMOMODERNIZACJI /DOCIEPLENIA/ ŚCIAN ZEWNĘTRZNYCH Z KOLORYSTYKĄ ELEWACJI WRAZ Z WYMIANĄ BALUSTRAD LOGGII BUDYNKU MIESZKALNEGO WIELODZINNEGO Elbląg, ul. Józefa Wybickiego 4-6 Obręb 3., działka nr 30/19		
Inwestor: Spółdzielnia Mieszkaniowa "ZAKRZEWO" ul. Robotnicza 246, Elbląg 82-300		
Branża: ARCHITEKTURA Faza: PROJEKT BUDOWLANY i WYKONAWCZY		
Projektował:	mgr inż. arch. Jacek Szczęsny upr.4812/Gd/91	
Opracowała:	mgr inż. arch. Małgorzata Szczęsna mgr inż. arch. Monika Makowska	
Temat rysunku:		WIZUALIZACJA
Data:	07.2020	Nr rys.: A.23