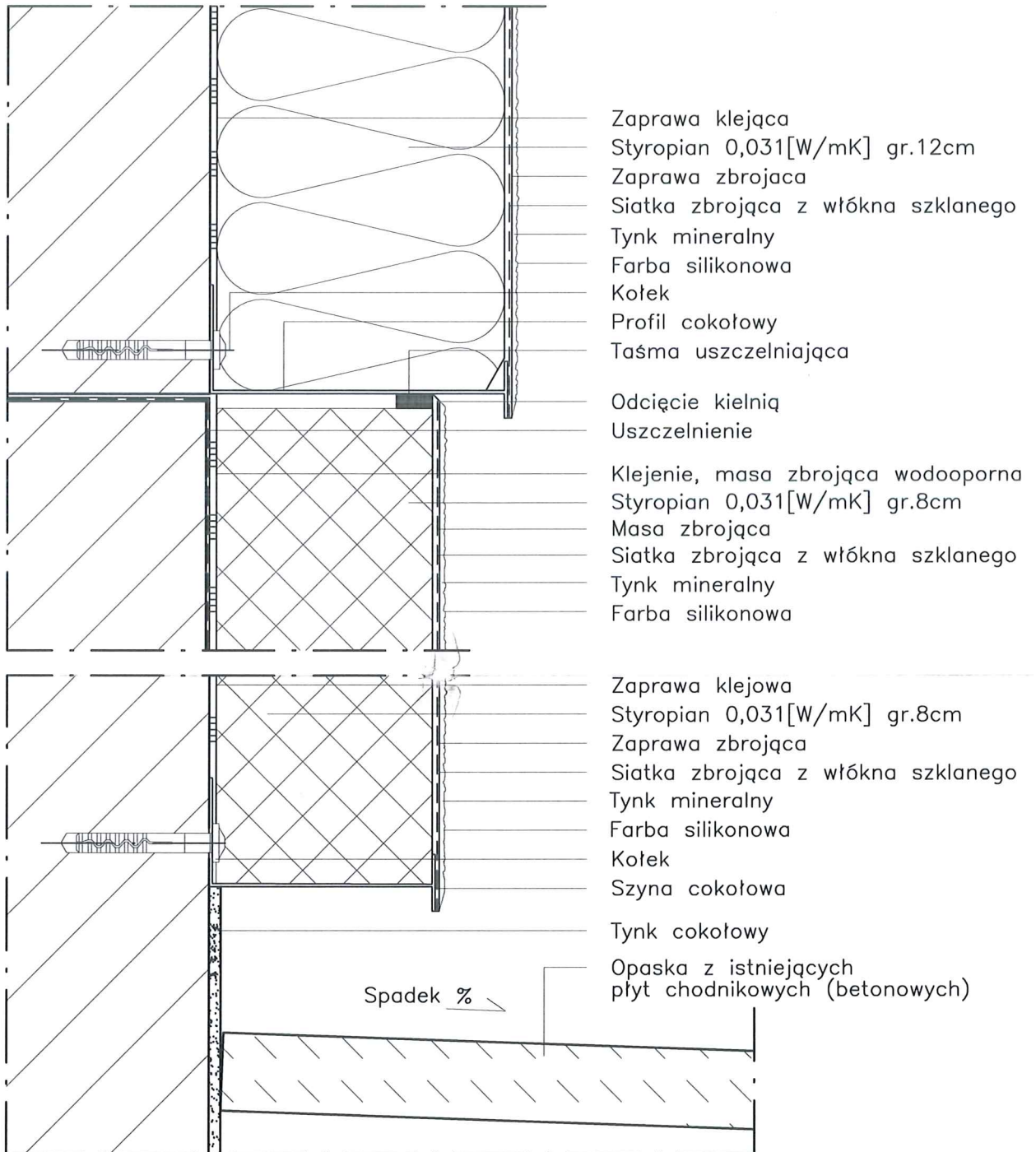


## DETAL "A" WYKONANIE STREFY COKOŁOWEJ



**UWAGI:**

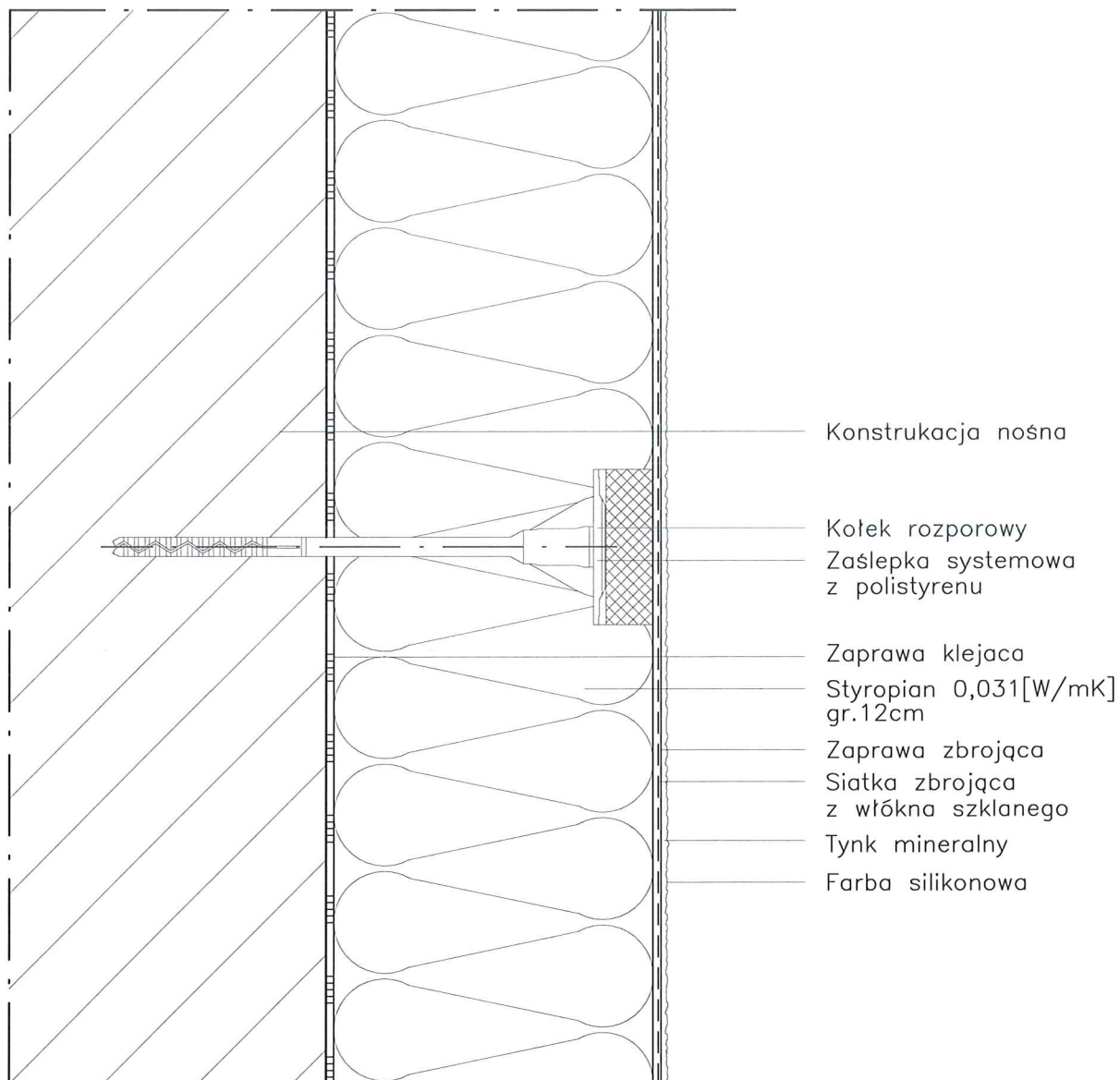
1. STOSOWAĆ ROZWIĄZANIA SYSTEMOWE PRODUCENTÓW, NIEZBĘDNE DO PRAWIDŁOWEGO WYKONANIA ELEMENTU.
2. PARAMETRY ZASTOSOWANYCH MATERIAŁÓW OKREŚLONO W OPISIE TECHNICZNYM.

PROJEKT TERMOMODERNIZACJI /DOCIEPLENIA/  
 ŚCIAN ZEWNĘTRZNYCH Z KOLORYSTYKĄ ELEWACJI  
 WRAZ Z WYMIANĄ BALUSTRAD LOGGII  
 BUDYNKU MIESZKALNEGO WIELORODZINNEGO  
 Elbląg, ul. Józefa Wybickiego 7-10  
 Obręb 3., działka nr 30/18



Inwestor: Spółdzielnia Mieszkaniowa "ZAKRZEWO" ul. Robotnicza 246, Elbląg 82-300	
Branża: ARCHITEKTURA Faza: PROJEKT BUDOWLANY I WYKONAWCZY	
Projektował:	mgr inż. arch. Jacek Bzyczny upr.4812/Gd/91
Opracowała:	mgr inż. arch. Małgorzata Szczęsna mgr inż. arch. Monika Makowska
Temat rysunku: DETAL "A"-WYKONANIE STREFY COKOŁOWEJ	
Data: 07.2020	Nr rys.: A.8

## DETAL "B" SCHEMAT WYKONANIA SYSTEMU



- Konstrukcja nośna
- Kotek rozporowy
- Zaślepka systemowa z polistyrenu
- Zaprawa klejaca
- Styropian 0,031[W/mK] gr.12cm
- Zaprawa zbrojąca
- Siatka zbrojąca z włókna szklanego
- Tynk mineralny
- Farba silikonowa

**UWAGI:**

1. STOSOWAĆ ROZWIĄZANIA SYSTEMOWE PRODUCENTÓW, NIEZBĘDNE DO PRAWIDŁOWEGO WYKONANIA ELEMENTU.
2. PARAMETRY ZASTOSOWANYCH MATERIAŁÓW OKREŚLONO W OPISIE TECHNICZNYM.

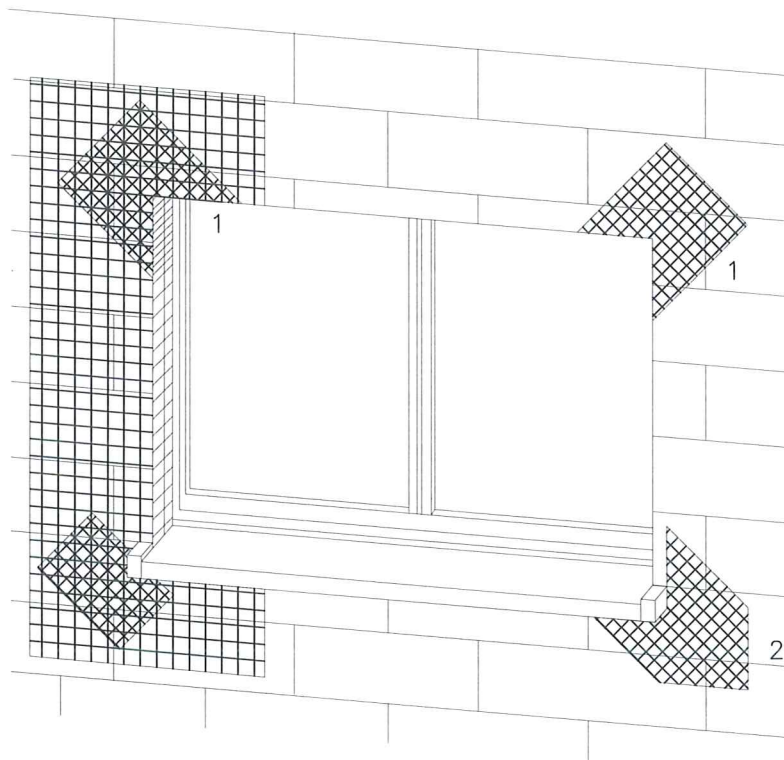
PROJEKT TERMOMODERNIZACJI /DOCIEPLENIA/  
 ŚCIAN ZEWNĘTRZNYCH Z KOLORYSTYKĄ ELEWACJI  
 WRAZ Z WYMIANĄ BALUSTRAD LOGGII  
 BUDYNKU MIESZKALNEGO WIELORODZINNEGO  
 Elbląg, ul. Józefa Wybickiego 7-10  
 Obręb 3., działka nr 30/18



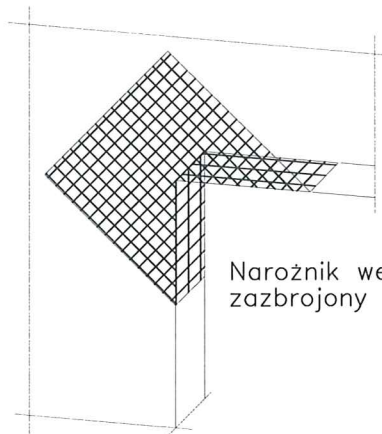
Inwestor: Spółdzielnia Mieszkaniowa "ZAKRZEWO" ul. Robotnicza 246, Elbląg 82-300	
Branża: ARCHITEKTURA Faza: PROJEKT BUDOWLANY i WYKONAWCZY	
Projektował:	mgr inż. arch. Jacek Szczęsny upr.4812/Gd/91
Opracowała:	mgr inż. arch. Małgorzata Szczęsna mgr inż. arch. Monika Makowska
Temat rysunku: DETAL "B"- SCHEMAT WYKONANIA SYSTEMU	
Data: 07.2020	Nr rys.: A.9

# DETAL "C"

## ZBROJENIE OTWORÓW BUDOWLANYCH



- 1 Zbrojenie z włókna szklanego
- 2 Zbrojenie diagonalne z włókna szklanego  
Paski siatki (min. 20x40cm)



Narożnik wewnętrzny musi być zbrojony jak narożnik zewnętrzny

Uwaga:  
 przy systemach grubowarstwowych zbrojenie diagonalne układać w górnej strefie

Płyty termoizolacyjne w narożach tworzą obramowanie.

PROJEKT TERMOMODERNIZACJI /DOCIEPLENIA/ ŚCIAN ZEWNĘTRZNYCH Z KOLORYSTYKĄ ELEWACJI WRAZ Z WYMIANĄ BALUSTRAD LOGGII BUDYNKU MIESZKALNEGO WIELORODZINNEGO  
 Elbląg, ul. Józefa Wybickiego 7-10  
 Obręb 3., działka nr 30/18

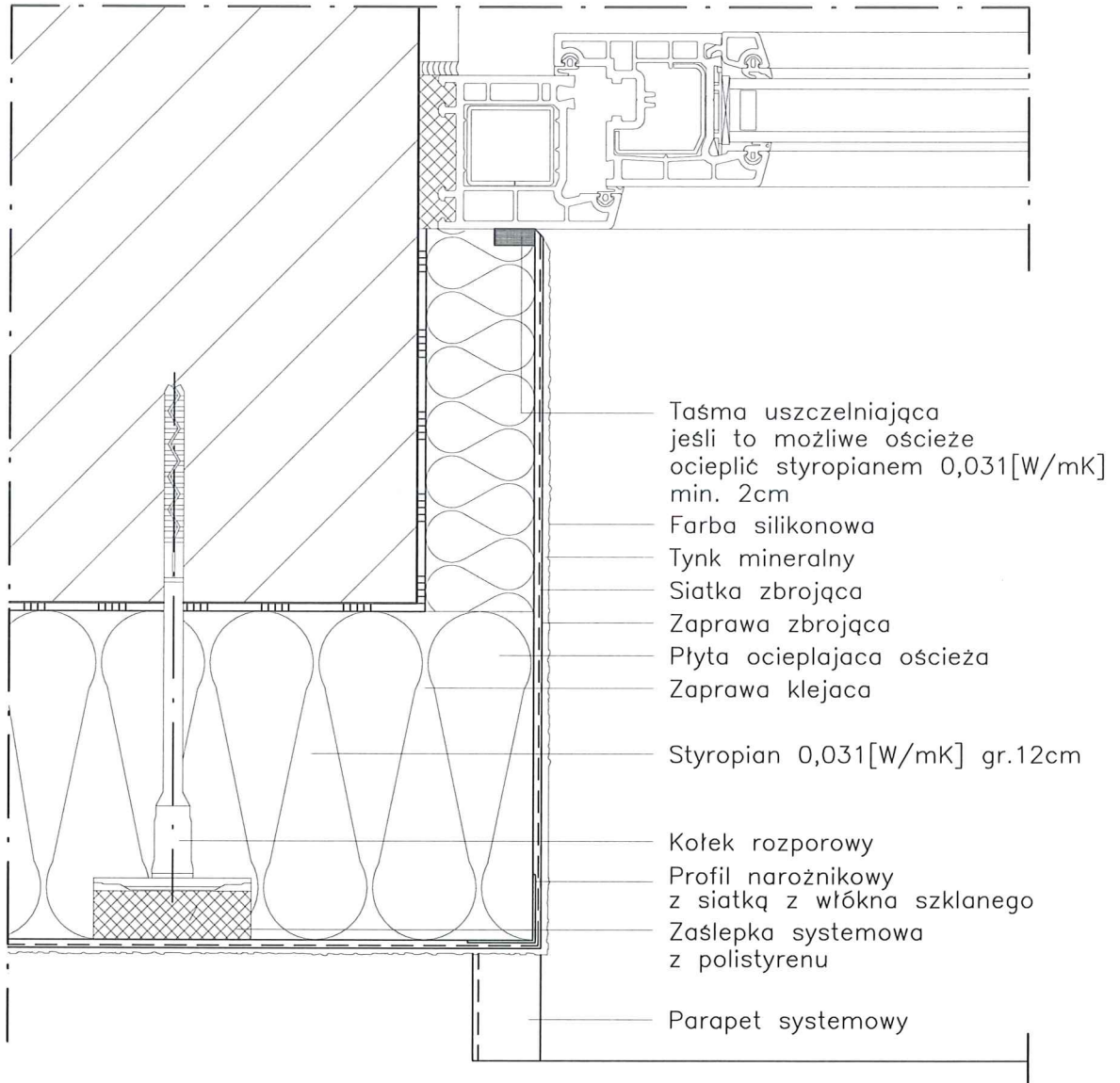


Inwestor: Spółdzielnia Mieszkaniowa "ZAKRZEWO" ul. Robotnicza 246, Elbląg 82-300	
Branża: ARCHITEKTURA Faza: PROJEKT BUDOWLANY i WYKONAWCZY	
Projektował:	mgr inż. arch. Jacek Szczęsny upr.4812/Gd/91
Opracowała:	mgr inż. arch. Małgorzata Szczęsna mgr inż. arch. Monika Makowska
Temat rysunku: DETAL "C"- ZBROJENIE OTWORÓW BUD.	
Data: 07.2020	Nr rys.: A.10

UWAGI:  
 1. STOSOWAĆ ROZWIĄZANIA SYSTEMOWE PRODUCENTÓW, NIEZBĘDNE DO PRAWIDŁOWEGO WYKONANIA ELEMENTU.  
 2. PARAMETRY ZASTOSOWANYCH MATERIAŁÓW OKREŚLONO W OPISIE TECHNICZNYM.



# DETAL "D" WYKONANIE OŚCIEŻA OCIEPLONEGO



**UWAGI:**

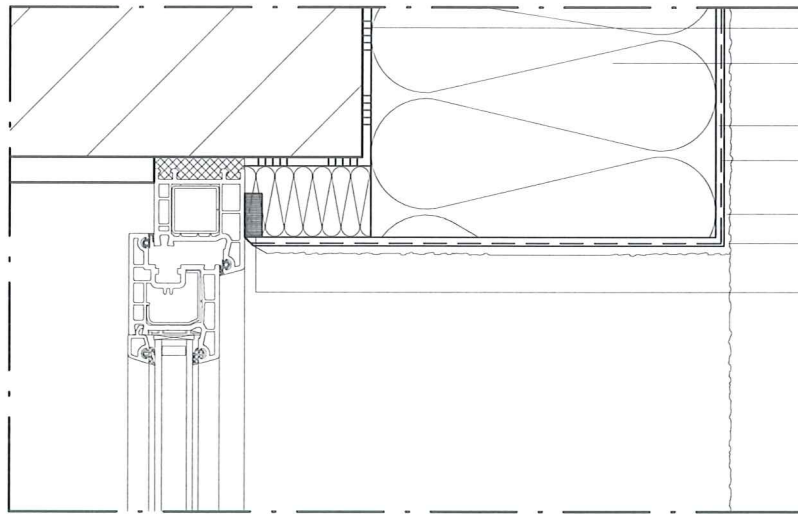
1. STOSOWAĆ ROZWIĄZANIA SYSTEMOWE PRODUCENTÓW, NIEZBĘDNE DO PRAWIDŁOWEGO WYKONANIA ELEMENTU.
2. PARAMETRY ZASTOSOWANYCH MATERIAŁÓW OKREŚLONO W OPISIE TECHNICZNYM.

PROJEKT TERMOMODERNIZACJI /DOCIEPLENIA/ ŚCIAN ZEWNĘTRZNYCH Z KOLORYSTYKĄ ELEWACJI WRAZ Z WYMIANĄ BALUSTRAD LOGGII BUDYNKU MIESZKALNEGO WIELODZINNEGO Elbląg, ul. Józefa Wybickiego 7-10 Obręb 3., działka nr 30/18		 archi-CAD Jacek Szczepny 80-172 Gdańsk, ul. Morenowa 22/1
Inwestor: Spółdzielnia Mieszkaniowa "ZAKRZEWO" ul. Robotnicza 246, Elbląg 82-300		
Branża: ARCHITEKTURA      Faza: PROJEKT BUDOWLANY i WYKONAWCZY		
Projektował:	mgr inż. arch. Jacek Szczepny      upr.4812/Gd/91	
Opracowała:	mgr inż. arch. Małgorzata Szczepna mgr inż. arch. Monika Makowska	
Temat rysunku: DETAL "D"- WYKONANIE OŚCIEŻA OCIEPLONEGO		
Data:	07.2020	Nr rys.: A.11

# DETAL "E"

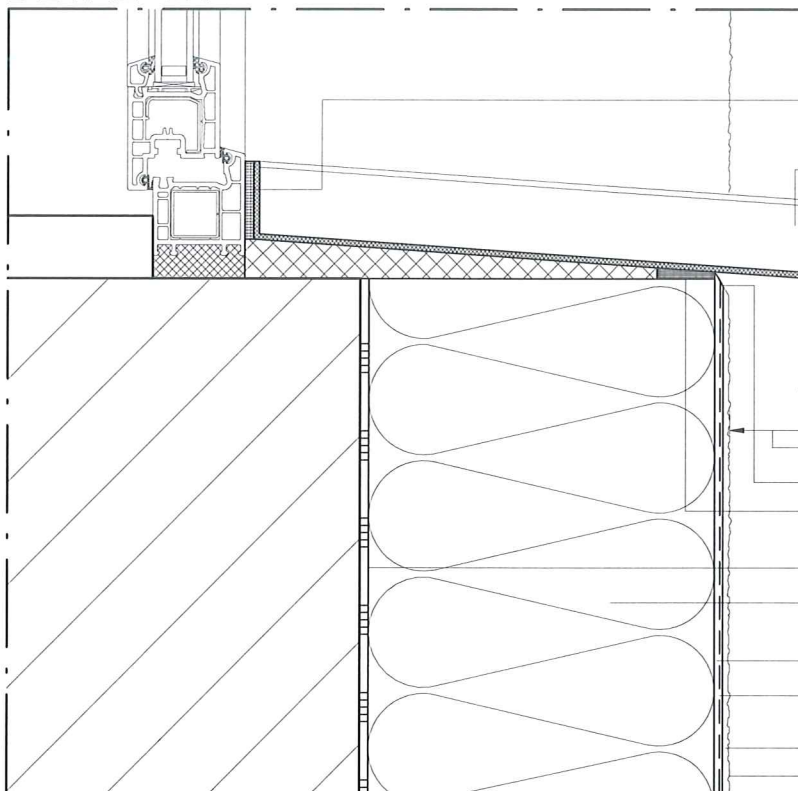
## WYKOŃCZENIE NADPROŻY I PARAPETÓW

### DETAL "E2"



- Zaprawa klejąca
- Styropian 0,031[W/mK]  
gr.12cm
- Zaprawa zbrojaca
- Siatka zbrojaca z włókna szklanego
- Tynk mineralny
- Farba silikonowa
- Taśma uszczelniająca jeśli to możliwe ościeże ocieplić min. 2cm mat. izol.

### DETAL "E1"



- Taśma uszczelniająca z elastycznej pianki
- Parapet systemowy
- Wysuniecie > 30mm
- Odcięcie kielnią
- Taśma uszczelniająca z elastycznej pianki
- Zaprawa klejąca
- Styropian 0,031[W/mK]  
gr.12cm
- Zaprawa zbrojaca
- Siatka zbrojaca z włókna szklanego
- Tynk mineralny
- Farba silikonowa

PROJEKT TERMOMODERNIZACJI /DOCIEPLENIA/  
 ŚCIAN ZEWNĘTRZNYCH Z KOLORYSTYKĄ ELEWACJI  
 WRAZ Z WYMIANĄ BALUSTRAD LOGGII  
 BUDYNKU MIESZKALNEGO WIELORODZINNEGO  
 Elbląg, ul. Józefa Wybickiego 7-10  
 Obręb 3., działka nr 30/18

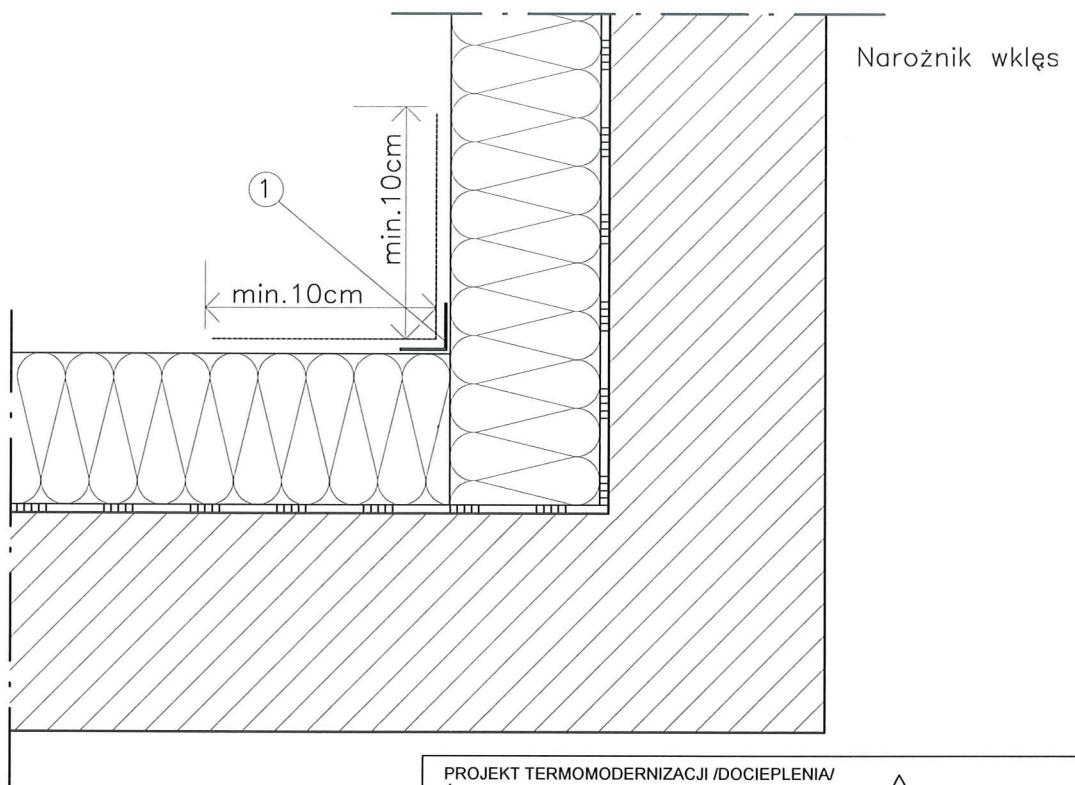
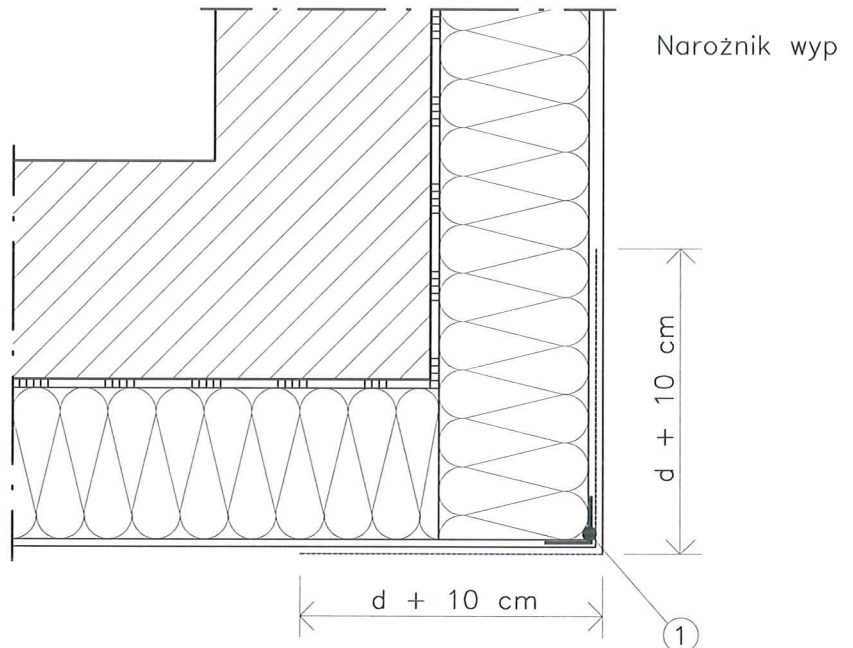


Investor: Spółdzielnia Mieszkaniowa "ZAKRZEWO" ul. Robotnicza 246, Elbląg 82-300	
Branża: ARCHITEKTURA	Faza: PROJEKT BUDOWLANY I WYKONAWCZY
Projektował: mgr inż. arch. Jacek Szczepny upr.4812/Gd/91	
Opracowała: mgr inż. arch. Małgorzata Szczepna mgr inż. arch. Monika Makowska	
Temat rysunku: DETAL "E"- WYK. NADPROŻY I PARAPETÓW	
Data: 07.2020	Nr rys.: A.12

**UWAGI:**

1. STOSOWAĆ ROZWIĄZANIA SYSTEMOWE PRODUCENTÓW, NIEZBĘDNE DO PRAWIDŁOWEGO WYKONANIA ELEMENTU.
2. PARAMETRY ZASTOSOWANYCH MATERIAŁÓW OKREŚLONO W OPISIE TECHNICZNYM.

# DETAL "F" WYKOŃCZENIE NAROŻNIKÓW ŚCIAN



## LEGENDA

- 1 profil narożny aluminiowy  
 d – grubość płyt izolacyjnych

## UWAGI:

1. STOSWAĆ ROZWIĄZANIA SYSTEMOWE PRODUCENTÓW, NIEZBĘDNE DO PRAWIDŁOWEGO WYKONANIA ELEMENTU.
2. PARAMETRY ZASTOSOWANYCH MATERIAŁÓW OKREŚLONO W OPISIE TECHNICZNYM.

PROJEKT TERMOMODERNIZACJI /DOCIEPLENIA/  
 ŚCIAN ZEWNĘTRZNYCH Z KOLORYSTYKĄ ELEWACJI  
 WRAZ Z WYMIANĄ BALUSTRAD LOGGII  
 BUDYNKU MIESZKALNEGO WIELORODZINNEGO  
 Elbląg, ul. Józefa Wybickiego 7-10  
 Obręb 3., działka nr 30/18



Inwestor: Spółdzielnia Mieszkaniowa "ZAKRZEWO" ul. Robotnicza 246, Elbląg 82-300	
Branża: ARCHITEKTURA Faza: PROJEKT BUDOWLANY i WYKONAWCZY	
Projektował:	mgr inż. arch. Jacek Szczepny upr.4812/Gd/91
Opracowała:	mgr inż. arch. Małgorzata Szczepna mgr inż. arch. Monika Makowska
Temat rysunku: DETAL "F"- WYKOŃCZENIE NAROŻNIKÓW ŚCIAN	
Data:	07.2020
Nr rys.: A.13	