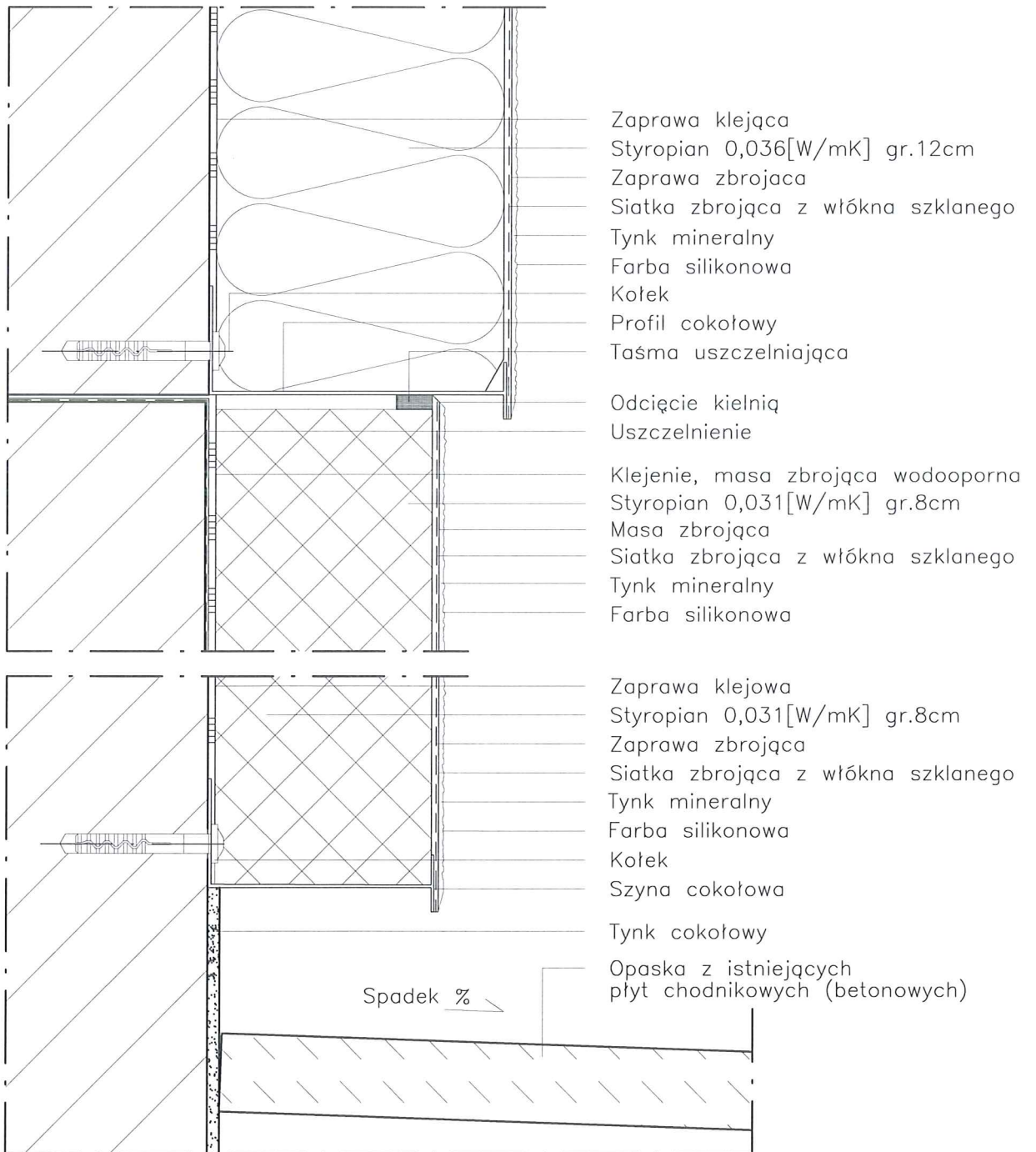


DETAL "A"

WYKONANIE STREFY COKOŁOWEJ



UWAGI:

1. STOSOWAĆ ROZWIĄZANIA SYSTEMOWE PRODUCENTÓW NP. ATLAS GRAWIS LUB RÓWNOWAŻNY SYSTEM POD WZGLĘDEM PARAMETRÓW, NIEZBĘDNE DO PRAWIDŁOWEGO WYKONANIA ELEMENTU.
2. PARAMETRY ZASTOSOWANYCH MATERIAŁÓW OKREŚLONO W OPISIE TECHNICZNYM.

PROJEKT DOCIEPLENIA ŚCIAN ZEWNĘTRZNYCH
BUDYNKU MIESZKALNEGO WIELORODZINNEGO

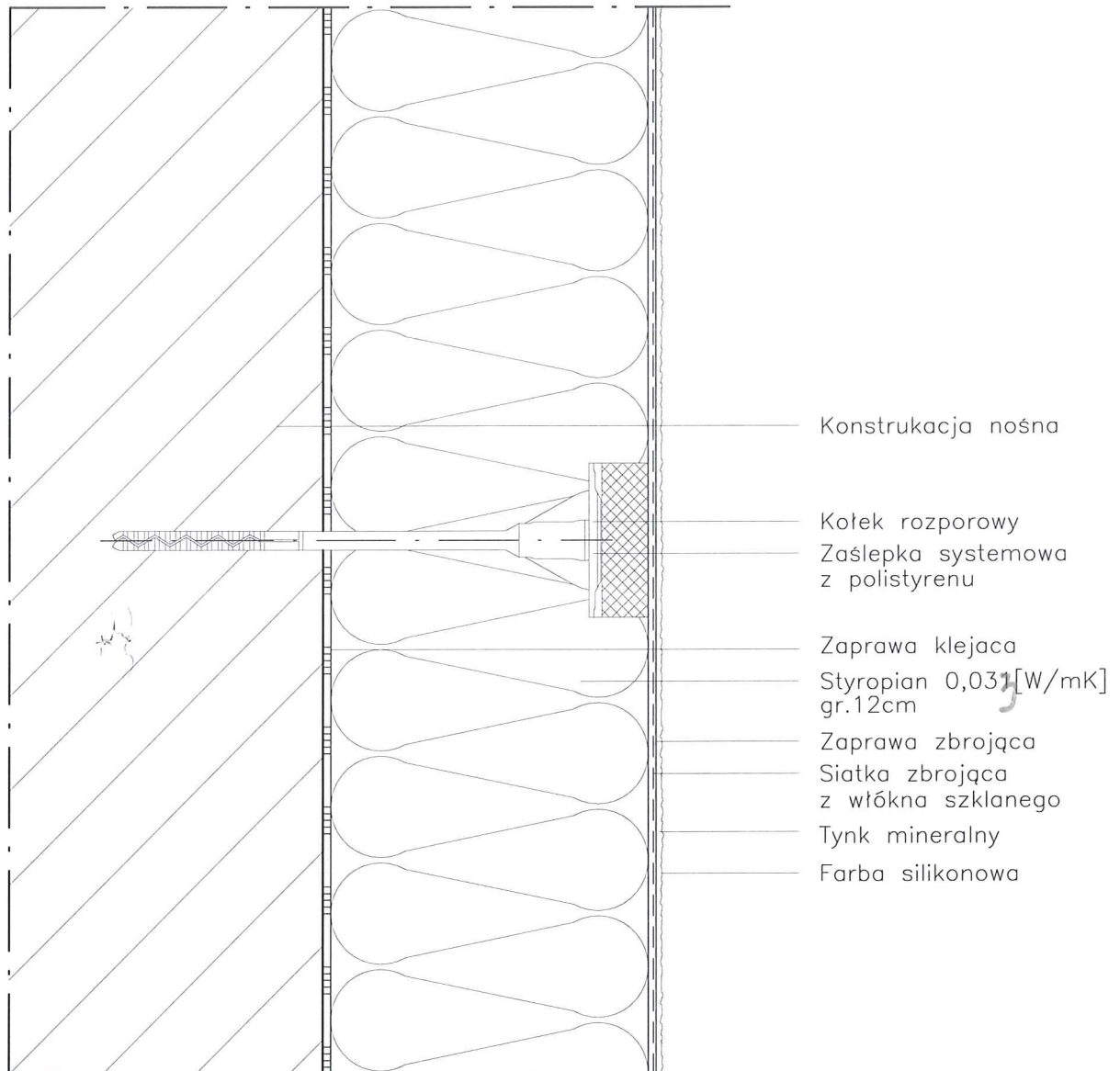
Elbląg, ul. Szarych Szeregów 3-7
Obręb 3., działka nr 30/34



Investor: Spółdzielnia Mieszkaniowa "ZAKRZEWO" ul. Szarych Szeregów 3-7, Elbląg 82-300	
Branża: ARCHITEKTURA Faza: PROJEKT BUDOWLANY I WYKONAWCZY	
Projektował:	mgr inż. arch. Jacek Szczęsny upr.4812/Gd/91
Opracowała:	mgr inż. arch. Monika Makowska
Temat rysunku: DETAL "A"-WYKONANIE STREFY COKOŁOWEJ	
Data: 09.2019	Nr rys.: A.8

DETAL "B"

SCHEMAT WYKONANIA SYSTEMU



UWAGI:

1. STOSOWAĆ ROZWIĄZANIA SYSTEMOWE PRODUCENTÓW NP. ATLAS GRAWIS LUB RÓWNOWAŻNY SYSTEM POD WZGLĘDEM PARAMETRÓW, NIEZBĘDNE DO PRAWIDŁOWEGO WYKONANIA ELEMENTU.
2. PARAMETRY ZASTOSOWANYCH MATERIAŁÓW OKREŚLONO W OPISIE TECHNICZNYM.

PROJEKT DOCIEPLENIA ŚCIAN ZEWNĘTRZNYCH
BUDYNKU MIESZKALNEGO WIELORODZINNEGO

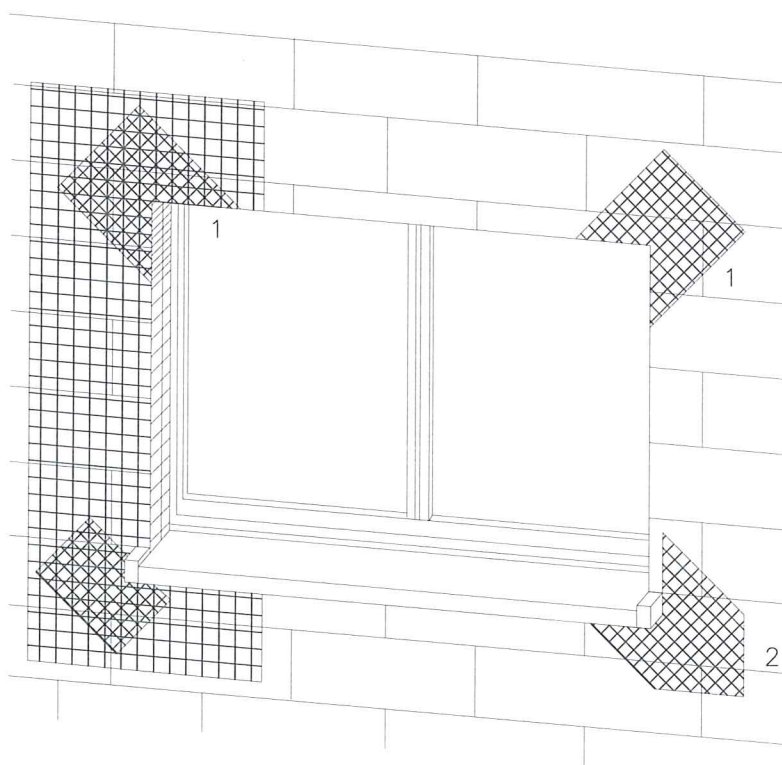
Elbląg, ul. Szarych Szeregów 3-7
Obręb 3., działka nr 30/34



Inwestor: Spółdzielnia Mieszkaniowa "ZAKRZEWO" ul. Szarych Szeregów 3-7, Elbląg 82-300	
Branża: ARCHITEKTURA Faza: PROJEKT BUDOWLANY i WYKONAWCZY	
Projektował:	mgr inż. arch. Jacek Szczęsny upr.4812/Gd/91
Opracowała:	mgr inż. arch. Monika Makowska
Temat rysunku: DETAL "B"- SCHEMAT WYKONANIA SYSTEMU	
Data:	09.2019
Nr rys.: A.9	

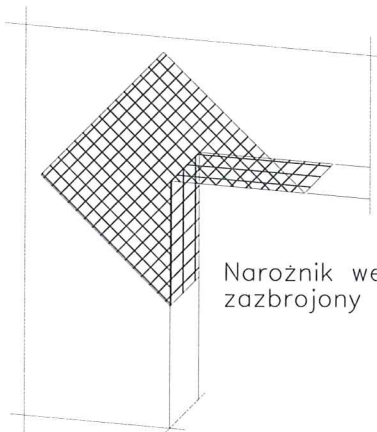
DETAL "C"

ZBROJENIE OTWORÓW BUDOWLANYCH



1 Zbrojenie z włókna szklanego

2 Zbrojenie diagonalne z włókna szklanego
Paski siatki
(min. 20x40cm)



Narożnik wewnętrzny musi być zazbrojony jak narożnik zewnętrzny

Uwaga:
przy systemach grubowarstwowych zbrojenie diagonalne układać w górnej strefie

Płyty termoizolacyjne w narożach tworzą obramowanie.

PROJEKT DOCIEPLENIA ŚCIAN ZEWNĘTRZNYCH
BUDYNKU MIESZKALNEGO WIELORODZINNEGO

Elbląg, ul. Szarych Szeregów 3-7
Obręb 3., działka nr 30/34



Investor: Spółdzielnia Mieszkaniowa "ZAKRZEWO" ul. Szarych Szeregów 3-7, Elbląg 82-300

Branża: ARCHITEKTURA Faza: PROJEKT BUDOWLANY I WYKONAWCZY

Projektował: mgr inż. arch. Jacek Szczepny upr.4812/Gd/91

Opracowała: mgr inż. arch. Monika Makowska

Temat rysunku: DETAL "C"- ZBROJENIE OTWORÓW BUD.

Data: 09.2019

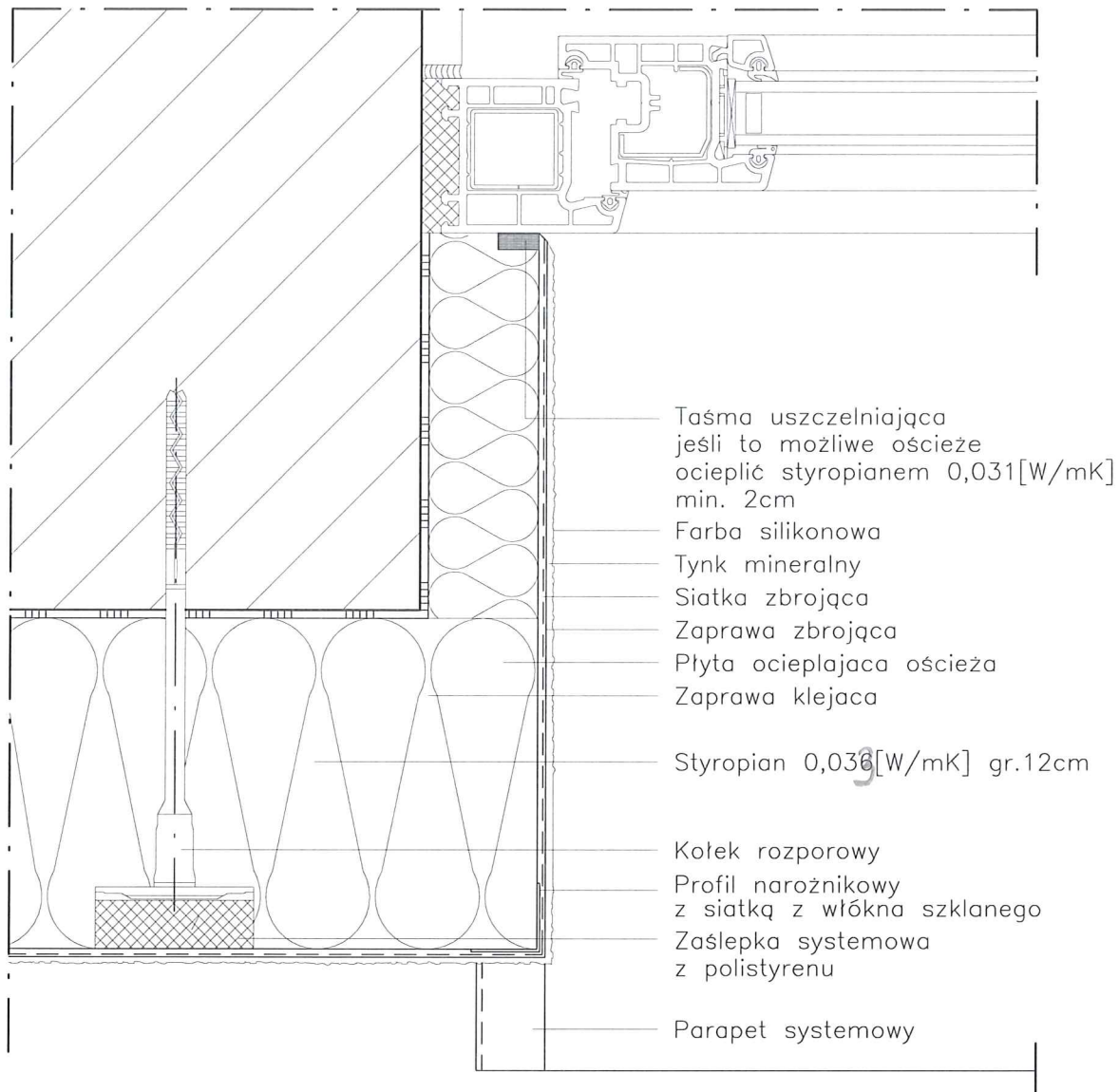
Nr rys.: A.10

UWAGI:

1. STOSOWAĆ ROZWIĄZANIA SYSTEMOWE PRODUCENTÓW NP. ATLAS GRAWIS LUB RÓWNOWAŻNY SYSTEM POD WZGLĘDEM PARAMETRÓW, NIEZBĘDNE DO PRAWIDŁOWEGO WYKONANIA ELEMENTU.
2. PARAMETRY ZASTOSOWANYCH MATERIAŁÓW OKREŚLONO W OPISIE TECHNICZNYM.

DETAL "D"

WYKONANIE OŚCIEŻA OCIEPLONEGO



UWAGI:

1. STOSOWAĆ ROZWIĄZANIA SYSTEMOWE PRODUCENTÓW NP. ATLAS GRAWIS LUB RÓWNOWAŻNY SYSTEM POD WZGLĘDEM PARAMETRÓW, NIEZBĘDNE DO PRAWIDŁOWEGO WYKONANIA ELEMENTU.
2. PARAMETRY ZASTOSOWANYCH MATERIAŁÓW OKREŚLONO W OPISIE TECHNICZNYM.

PROJEKT DOCIEPLENIA ŚCIAN ZEWNĘTRZNYCH
BUDYNKU MIESZKALNEGO WIELORODZINNEGO

Elbląg, ul. Szarych Szeregów 3-7
Obręb 3., działka nr 30/34

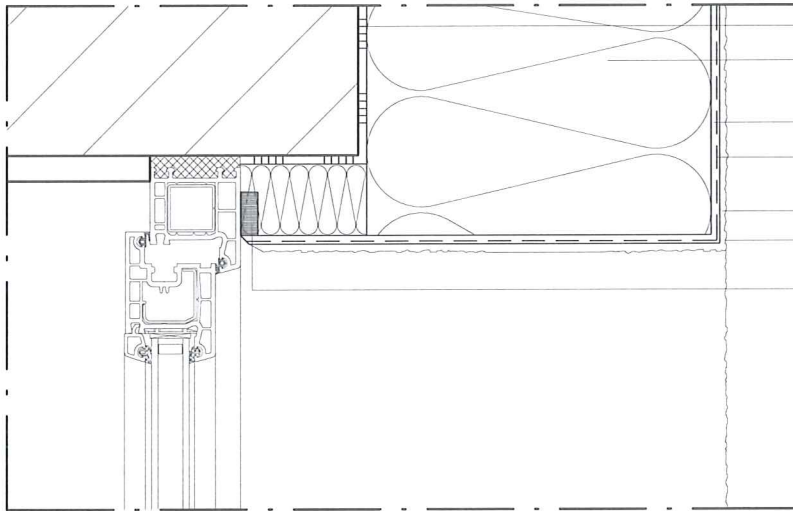


Inwestor: Spółdzielnia Mieszekaniowa "ZAKRZEWO" ul. Szarych Szeregów 3-7, Elbląg 82-300	
Branża: ARCHITEKTURA Faza: PROJEKT BUDOWLANY i WYKONAWCZY	
Projektował:	mgr inż. arch. Jacek Szczepny upr.4812/Gd/91
Opracowała:	mgr inż. arch. Monika Makowska
Temat rysunku: DETAL "D"- WYKONANIE OŚCIEŻA OCIEPLONEGO	
Data:	09.2019
Nr rys:	A.11

DETAL "E"

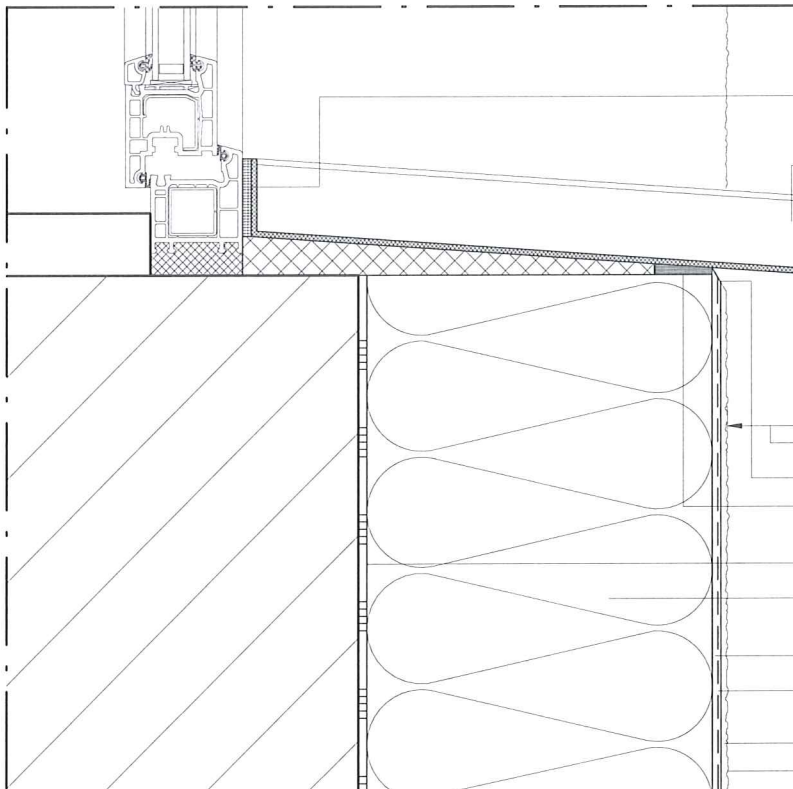
WYKOŃCZENIE NADPROŻY I PARAPETÓW

DETAL "E2"



- Zaprawa klejąca
- Styropian 0,036 [W/mK] gr.12cm
- Zaprawa zbrojaca
- Siatka zbrojaca z włókna szklanego
- Tynk mineralny
- Farba silikonowa
- Taśma uszczelniająca jeśli to możliwe ościeże ocieplić min. 2cm mat. izol.

DETAL "E1"



- Taśma uszczelniająca z elastycznej pianki
- Parapet systemowy
- Wysunięcie > 30mm
- Odcięcie kielnią
- Taśma uszczelniająca z elastycznej pianki
- Zaprawa klejąca
- Styropian 0,036 [W/mK] gr.12cm
- Zaprawa zbrojaca
- Siatka zbrojaca z włókna szklanego
- Tynk mineralny
- Farba silikonowa

UWAGI:

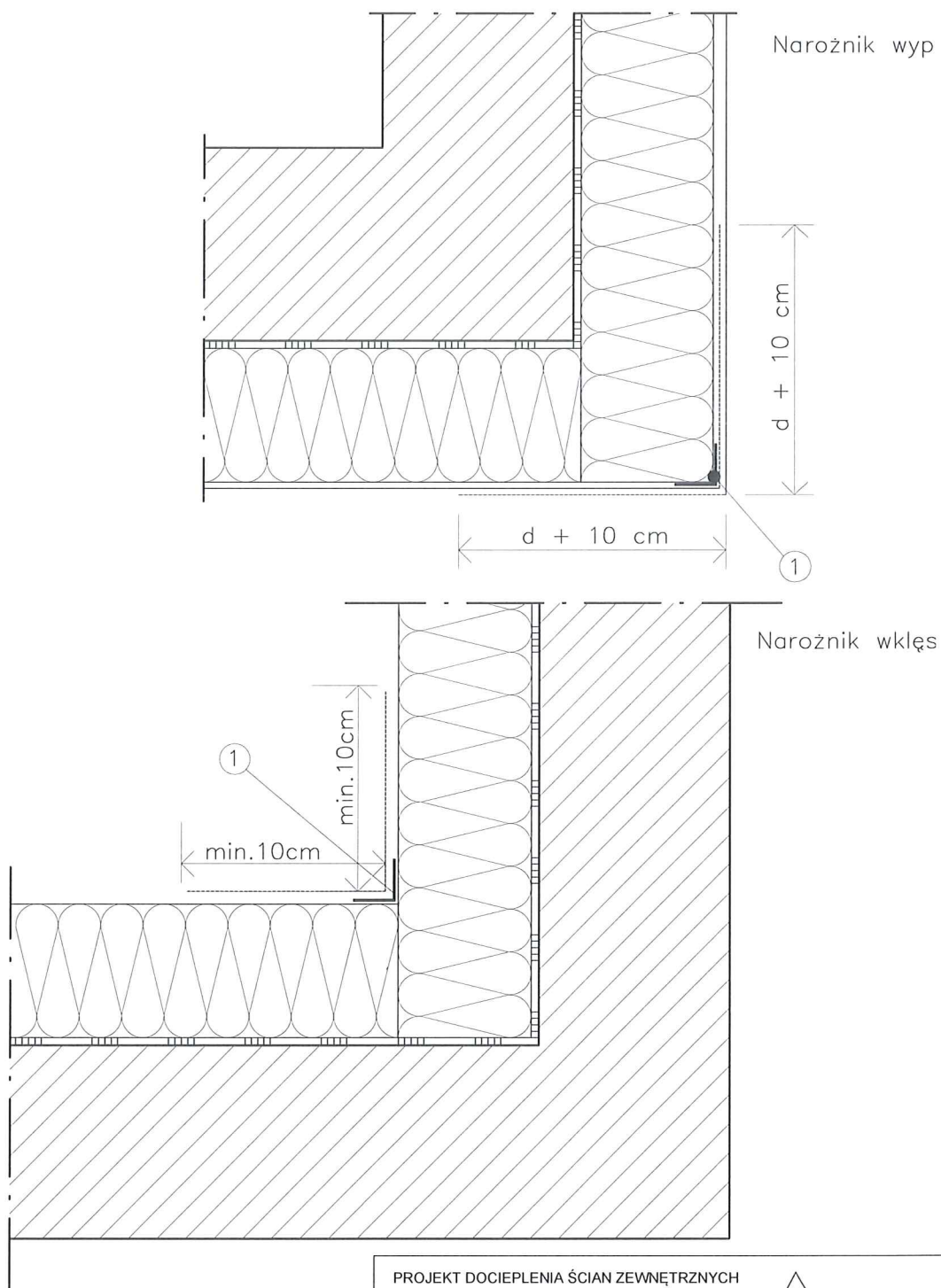
1. STOSOWAĆ ROZWIĄZANIA SYSTEMOWE PRODUCENTÓW NP. ATLAS GRAWIS LUB RÓWNOWAŻNY SYSTEM POD WZGLĘDEM PARAMETRÓW, NIEZBĘDNE DO PRAWIDŁOWEGO WYKONANIA ELEMENTU.
2. PARAMETRY ZASTOSOWANYCH MATERIAŁÓW OKREŚLONO W OPISIE TECHNICZNYM.

PROJEKT DOCIEPLENIA ŚCIAN ZEWNĘTRZNYCH
BUDYNKU MIESZKALNEGO WIELORODZINNEGO
Elbląg, ul. Szarych Szeregów 3-7
Obręb 3., działka nr 30/34



Investor:	Spółdzielnia Mieszkaniowa "ZAKRZEWO" ul. Szarych Szeregów 3-7, Elbląg 82-300		
Branża:	ARCHITEKTURA	Faza:	PROJEKT BUDOWLANY i WYKONAWCZY
Projektował:	mgr inż. arch. Jacek Szczęsny	upr.4812/Gd/91	<i>Jacek Szczęsny</i>
Opracowała:	mgr inż. arch. Monika Makowska		<i>Monika Makowska</i>
Temat rysunku:	DETAL "E"- WYK. NADPROŻY I PARAPETÓW		
Data:	09.2019	Nr rys.:	A.12

DETAL "F" WYKOŃCZENIE NAROŻNIKÓW ŚCIAN



LEGENDA

- 1 profil narożny aluminiowy
d – grubość płyt izolacyjnych

UWAGI:

1. STOSOWAĆ ROZWIĄZANIA SYSTEMOWE PRODUCENTÓW NP. ATLAS GRAWIS LUB RÓWNOWAŻNY SYSTEM POD WZGLĘDEM PARAMETRÓW, NIEZBĘDNE DO PRAWIDŁOWEGO WYKONANIA ELEMENTU.
2. PARAMETRY ZASTOSOWANYCH MATERIAŁÓW OKREŚLONO W OPISIE TECHNICZNYM.

PROJEKT DOCIEPLENIA ŚCIAN ZEWNĘTRZNYCH
BUDYNKU MIESZKALNEGO WIELORODZINNEGO

Elbląg, ul. Szarych Szeregów 3-7
Obręb 3., działka nr 30/34



Investor: Spółdzielnia Mieszkaniowa "ZAKRZEWO" ul. Szarych Szeregów 3-7, Elbląg 82-300

Branża: ARCHITEKTURA Faza: PROJEKT BUDOWLANY I WYKONAWCZY

Projektował: mgr inż. arch. Jacek Szczepny upr.4812/Gd/91

Opracowała: mgr inż. arch. Monika Makowska

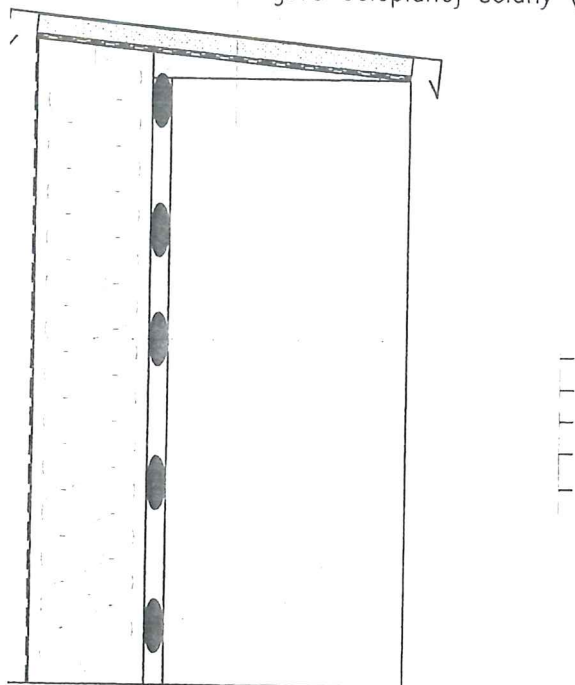
Temat rysunku: DETAL "F"- WYKOŃCZENIE NAROŻNIKÓW ŚCIAN

Data: 09.2019

Nr rys.: A.13

OBRÓBKA ATTYKI

- obróbka blacharska łączona na rąbek stojący zamocowana farmerami w kole
- płyta OSB gr. 18-22mm zaimpregnowana np. IZOHAN WM, zamocowana do s
- papa izolacyjna np. I333
- wywinięta z elewacji siatka zatopiona w wylewce betonowej
- wylewka betonowa wykonana ze spadkiem
- góra ocieplanej ściany (attyki)



- tynk mineralny dwukrotnie malowany
- siatka zatopiona w kleju
- docieplenie styropianem
- klej do styropianu
- ocieplana ściana (attyka)

PROJEKT DOCIEPLENIA ŚCIAN ZEWNĘTRZNYCH
BUDYNKU MIESZKALNEGO WIELORODZINNEGO

Elbląg, ul. Szarych Szeregów 3-7
Obręb 3., działka nr 30/34

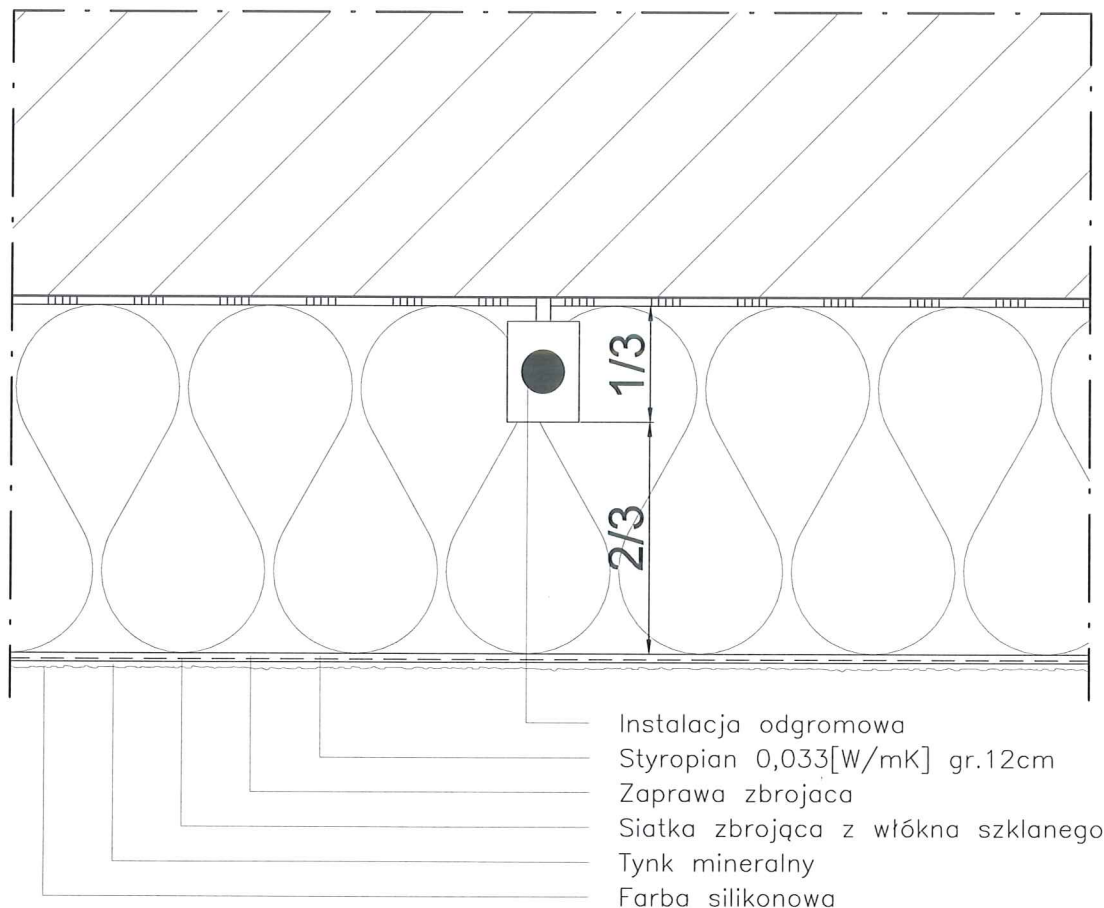


80-172 Gdańsk, ul. Morenowa 22/1

Inwestor: Spółdzielnia Mieszkaniowa "ZAKRZEWO" ul. Szarych Szeregów 3-7, Elbląg 82-300	
Branża: ARCHITEKTURA Faza: PROJEKT BUDOWLANY i WYKONAWCZY	
Projektował:	mgr inż. arch. Jacek Szczęsny upr.4812/Gd/91
Opracowała:	mgr inż. arch. Monika Makowska
Temat rysunku: DETAL "I"- DETAL ATTYKI	
Data: 09.2019	Nr rys.: A.14

DETAL "K" skala 1:2,5

OCHRONA ODGROMOWA



Instalacja odgromowa powinna być poprowadzona w 1/3 grubości płyty izolacyjnej, tak aby możliwe było jej skuteczne zamaskowanie.

UWAGI:

1. STOSOWAĆ ROZWIĄZANIA SYSTEMOWE PRODUCENTÓW NP. ATLAS GRAWIS LUB RÓWNOWAŻNY SYSTEM POD WZGLĘDEM PARAMETRÓW, NIEZBĘDNE DO PRAWIDŁOWEGO WYKONANIA ELEMENTU.
2. PARAMETRY ZASTOSOWANYCH MATERIAŁÓW OKREŚLONO W OPISIE TECHNICZNYM.

PROJEKT DOCIEPLENIA ŚCIAN ZEWNĘTRZNYCH
 BUDYNKU MIESZKALNEGO WIELORODZINNEGO

Elbląg, ul. Okulickiego 10-12
 Obręb 3, działka nr 137/17



80-172 Gdańsk, ul. Morenowa 22/1

Investor: Spółdzielnia Mieszkaniowa "ZAKRZEWO" ul. Robotnicza 246, Elbląg 82-300

Branża: ARCHITEKTURA Faza: PROJEKT BUDOWLANY

Projektował: mgr inż. arch. Jacek Szczęsny upr.4812/Gd/91

Opracowała: mgr inż. arch. Małgorzata Szczęsna

Temat rysunku: DETAL "K" - OCHRONA ODGROMOWA

Data: 9.2019

Skala: 1:2,5

Nr rys.: A.15