



OZNACZENIA GRUBOŚCI STYROPIANU:

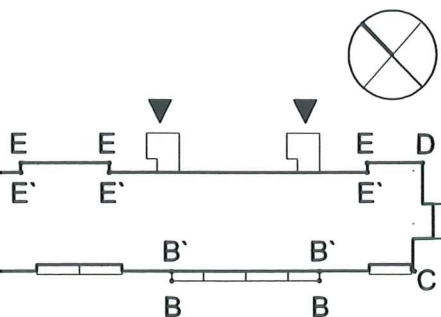
- a - ściany EPS80-036 gr.12cm
- b - ściany EPS80-036 gr.15cm ✓12
- c - cokół EPS100-031 gr.8cm
- d - wiatrolapy EPS100-036 gr.3cm
- e - loggie EPS100-031
ściany budynku - gr.10cm
- f - loggie EPS100-031
ściany osłonowe - gr.3cm
płyty od spodu - gr.3cm

UWAGI:

1. DETALE WG RYSUNKÓW: A.8,A.9,A.10,A.11,A.12,A.13,A.19
2. KOLORYSTYKA WG NUMERACJI W LEGENDZIE NA RYS. A.2
3. ŚCIANY WEWNĘTRZNE BALKONÓW NALEŻY POMALOWAĆ W KOLORZE ŚCIAN ZEWNĘTRZNYCH, STYKAJĄCYCH SIĘ BEZPOŚREDNIO ZE ŚCIANĄ BALKONU.
4. PŁYTY BALKONOWE OD SPODU POMALOWAĆ W KOŁOEZ ŚCIAN BALKONU ZNAJDUJĄCEGO SIĘ PONIŻEJ TEJ PŁYTY.

WYJAŚNIENIA OZNACZEŃ NA RYSUNKU:

- 1a - grubość styropianu (od a do f)
- kolorystyka wg numeracji w legendzie na rys. A.4 (od 1 do 9)



Zestawienie powierzchni			
	Powierzchnie ociepleń	Powierzchnie cokołów	Powierzchnie loggii + wiatrolapy ocieplone sty. gr. 3cm
Elewacja pn-wsch (frontowa)	2802,70m ² <small>(nadbud.-236,0m²)</small>	102,60m ²	0,00 + 241,30m ²
Elewacja pd-zach	2015,10m ²	130,20m ²	1990,2m ²
Elewacja pn-zach	370,20m ²	12,50m ²	-
Elewacja pd-wsch	451,10m ²	16,20m ²	200,18m ²
RAZEM	5675,10m²	198,55m²	2431,68m²

Elewacja południowo-zachodnia

PROJEKT DOCIEPLENIA ŚCIAN ZEWNĘTRZNYCH BUDYNKU MIESZKALNEGO WIELORODZINNEGO

Elbląg, ul. Szarych Szeregów 3-7
Obręb 3., działka nr 30/34



Investor: Spółdzielnia Mieszkaniowa "ZAKRZEWO" ul. Szarych Szeregów 3-7, Elbląg 82-300

Branch: ARCHITEKTURA Phase: PROJEKT BUDOWLANY I WYKONAWCZY

Projected by: mgr inż. arch. Jacek Szczepny upr.4812/Gd/91

Prepared by: mgr inż. arch. Monika Makowska

Subject: PROJEKT ELEWACJI POŁUDN.-ZACH.

Date: 09.2019 Scale: 1:200, 1:25 No. of drawing: A.6

