








Elewacja zachodnia

LEGENDA :


KOLORYSTYKA TYNKU  
wg. palety NCS

- 1  NCS S 0510 Y
- 2  NCS S 0530-Y10R  
(R=247,G=215,B=141)
- 3  NCS S 2500-N  
(R=189,G=182,B=185)
- 4  NCS S 0500-N  
(R=245,G=245,B=245)

COKÓŁ - TYNK MOZAIKOWY  
Kolorystyka wg palety NCS  
np. STOSuperlit 841

- 6  NCS S 5502-Y  
(R=125,G=121,B=114)
- ELEMENTY METALOWE  
-drzwi i balustrady  
Kolorystyka wg palety NCS
- 6  NCS S 6005-R50B  
(R=110,G=110,B=110)
- rynny, rury spustowe,  
obróbki blacharskie:
-  blacha stalowa  
ocynkowana

KOLORYSTYKA PŁYT  
BALUSTRAD  
wg palety palety NCS

- 5  NCS S 2500-N  
(R=189,G=182,B=185)

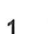

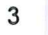

UWAGI:  
1. KOLORYSTYKA WG PROJEKTU PIOTRA NITECKIEGO  
2. ROZKŁAD KOLORYSTYKI NA RYS. A5  
3. KAŻDA ZMIANA W KOLORYSTYCE WYMAGA ZGODY AUTORA PROJEKTU

PROJEKT DOCIEPLENIA ŚCIAN ZEWNĘTRZNYCH BUDYNKU MIESZKALNEGO WIELORODZINNEGO Elbląg, ul. Kalenkiewicza 18-20 Obręb 3., działka nr 137/15		 Jacek Szczęsny 80-172 Gdańsk, ul. Morenowa 22/1
Investor: Spółdzielnia Mieszkaniowa "ZAKRZEWO" ul. Kalenkiewicza 18-20, Elbląg 82-300		
Branża: ARCHITEKTURA Faza: PROJEKT BUDOWLANY I WYKONAWCZY		
Projektował:	mgr inż. arch. Jacek Szczęsny upr.4812/Gd/91	
Opracowała:	mgr inż. arch. Monika Makowska	
Temat rysunku: KOLORYSTYKA ELEWACJI ZACH.		
Data:	8.2019	Skala: 1:200 Nr rys.: A.2




LEGENDA :

KOLORYSTYKA TYNKU  
wg. palety NCS


- 1  NCS S 0510 Y
- 2  NCS S 0530-Y10R  
(R=247,G=215,B=141)
- 3  NCS S 2500-N  
(R=189,G=182,B=185)
- 4  NCS S 0500-N  
(R=245,G=245,B=245)

COKÓŁ - TYNK MOZAIKOWY  
Kolorystyka wg palety NCS  
np. STOSuperlit 841


- 6  NCS S 5502-Y  
(R=125,G=121,B=114)

ELEMENTY METALOWE  
-drzwi i balustrady


Kolorystyka wg palety NCS

- 6  NCS S 6005-R50B  
(R=110,G=110,B=110)

- rynny, rury spustowe,  
obróbki blacharskie:

-  blacha stalowa  
ocynkowana

KOLORYSTYKA PŁYT  
BALUSTRAD  
wg palety palety NCS

- 5  NCS S 2500-N  
(R=189,G=182,B=185)

Elewacja wschodnia

PROJEKT DOCIEPLENIA ŚCIAN ZEWNĘTRZNYCH  
BUDYNKU MIESZKALNEGO WIELORODZINNEGO  
Elbląg, ul. Kalenkiewicza 18-20  
Obręb 3., działka nr 137/15



Investor: Spółdzielnia Mieszkaniowa "ZAKRZEWO" ul. Kalenkiewicza 18-20, Elbląg 82-300

Branch: ARCHITEKTURA Faza: PROJEKT BUDOWLANY I WYKONAWCZY

Projektował: mgr inż. arch. Jacek Szczęsny upr.4812/Gd/91

Opracowała: mgr inż. arch. Monika Makowska

Temat rysunku: KOLORYSTYKA ELEWACJI WSCH.

Data: 8.2019 Skala: 1:200 Nr rys.: A.3

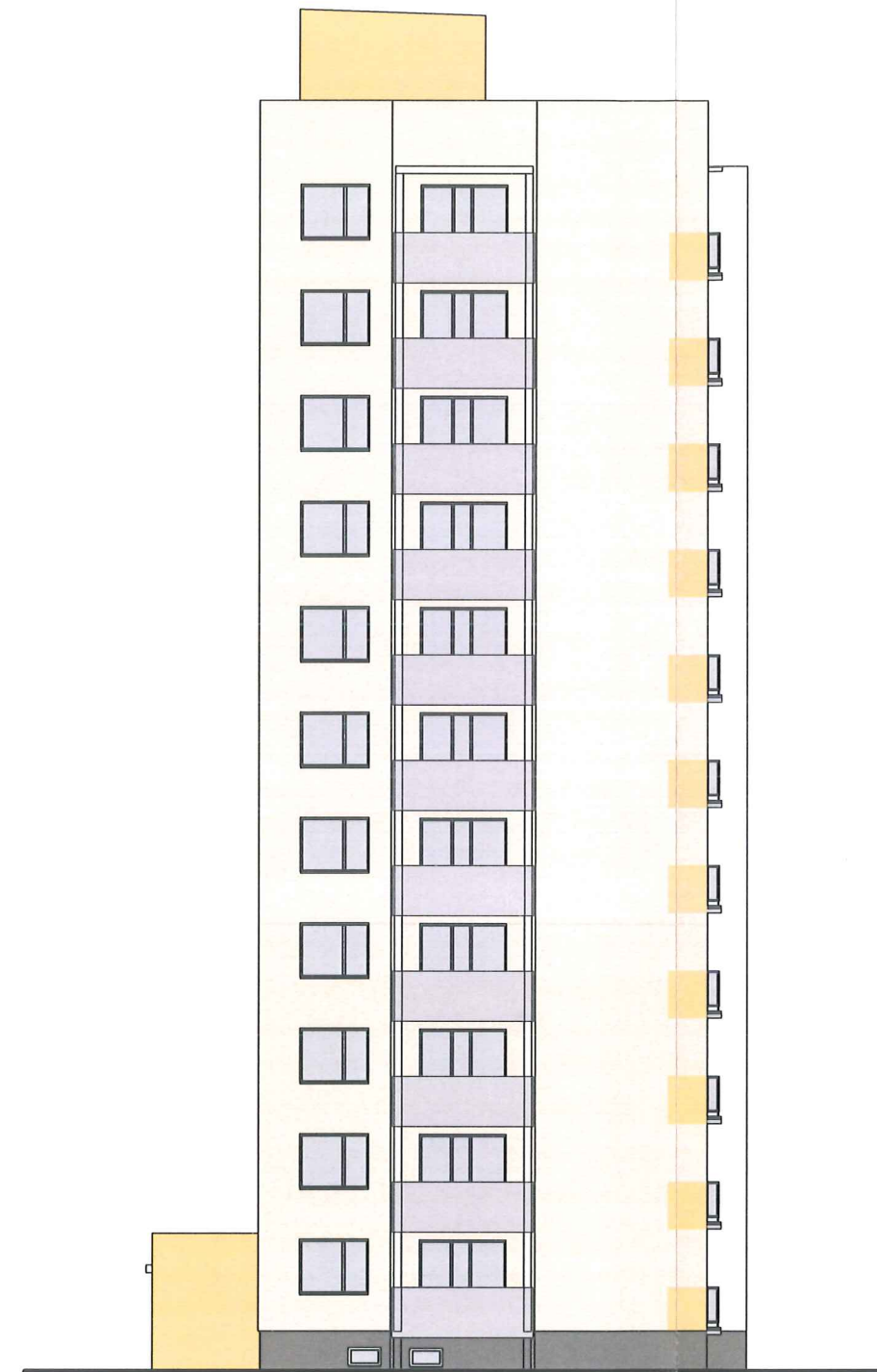
UWAGI:

1. KOLORYSTYKA WG PROJEKTU PIOTRA NITECKIEGO
2. ROZKŁAD KOLORYSTYKI NA RYS. A5
3. KAŻDA ZMIANA W KOLORYSTYCE WYMAGA ZGODY AUTORA PROJEKTU

40



Elewacja północna



Elewacja południowa

LEGENDA :

KOLORYSTYKA TYNKU  
wg. palety NCS

- 1  NCS S 0510 Y
- 2  NCS S 0530-Y10R  
(R=247,G=215,B=141)
- 3  NCS S 2500-N  
(R=189,G=182,B=185)
- 4  NCS S 0500-N  
(R=245,G=245,B=245)

COKÓŁ - TYNK MOZAIKOWY  
Kolorystyka wg palety NCS  
np. STOSuperlit 841

- 6  NCS S 5502-Y  
(R=125,G=121,B=114)

ELEMENTY METALOWE  
-drzwi i balustrady  
Kolorystyka wg palety NCS

- 6  NCS S 6005-R50B  
(R=110,G=110,B=110)

- rynny, rury spustowe,  
obróbki blacharskie:

- blacha stalowa  
ocynkowana

KOLORYSTYKA PŁYT  
BALUSTRAD  
wg palety palety NCS

- 5  NCS S 2500-N  
(R=189,G=182,B=185)

UWAGI:  
1. ROZKŁAD KOLORYSTYKI NA RYS. A5  
2. KAŻDA ZMIANA W KOLORYSTYCE WYMAGA KONSULTACJI Z  
AUTOREM PROJEKTU

PROJEKT DOCIEPLENIA ŚCIAN ZEWNĘTRZNYCH BUDYNKU MIESZKALNEGO WIELORODZINNEGO Elbląg, ul. Kalenkiewicza 18-20 Obręb 3., działka nr 137/15		
Inwestor: Spółdzielnia Mieszkaniowa "ZAKRZEWO" ul. Kalenkiewicza 18-20, Elbląg 82-300		
Branża: ARCHITEKTURA Faza: PROJEKT BUDOWLANY i WYKONAWCZY		
Projektował:	mgr inż. arch. Jacek Szczęsny upr.4812/Gd/91	
Opracowała:	mgr inż. arch. Monika Makowska	
Temat rysunku: KOLORYSTYKA ELEWACJI PÓŁN. I POŁUDN.		
Data:	8.2019	Skala: 1:200
Nr rys.: A.4		50

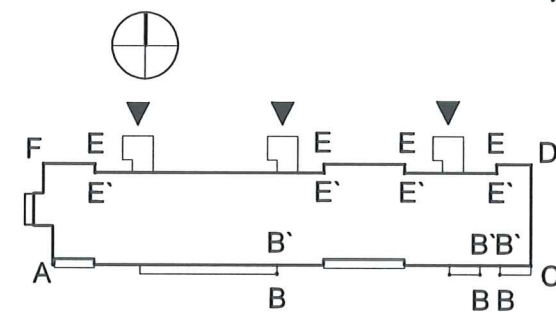


WYJAŚNIENIA OZNACZEŃ NA RYSUNKU:

- 1a** — grubość styropianu (od a do f)
- kolorystyka wg numeracji w legendzie na rys. A.4 (od 1 do 9)

OZNACZENIA GRUBOŚCI STYROPIANU:

- a - ściany EPS80-033 gr.12cm
- b - ściany EPS80-033 gr.15cm
- c - cokół EPS100-031 gr.8cm
- d - wiatrolapy EPS100-036 gr.3cm
- e - loggie EPS100-031 ściany budynku - gr.10cm
- f - loggie EPS100-031 ściany osłonowe - gr.3cm płyty od spodu - gr.3cm



Zestawienie powierzchni			
	Powierzchnie ociepleń	Powierzchnie cokołów	Powierzchnie loggii + wiatrolapy ocieplone sty. gr. 3cm
Elewacja północna (frontowa)	1752,20m <sup>2</sup> (nadbud.-144,69m <sup>2</sup> )	46,90m <sup>2</sup>	0,00 + 144,78m <sup>2</sup>
Elewacja południowa	1465,80m <sup>2</sup>	62,40m <sup>2</sup>	1422,50m <sup>2</sup>
Elewacja wschodnia	383,60m <sup>2</sup>	12,50m <sup>2</sup>	-
Elewacja zachodnia	420,80m <sup>2</sup>	16,25m <sup>2</sup>	-
<b>RAZEM</b>	<b>4167,10m<sup>2</sup></b>	<b>197,35m<sup>2</sup></b>	<b>1567,30m<sup>2</sup></b>

Elewacja zachodnia

PROJEKT DOCIEPLENIA ŚCIAN ZEWNĘTRZNYCH  
BUDYNKU MIESZKALNEGO WIELORODZINNEGO  
Elbląg, ul. Kalenkiewicza 18-20  
Obręb 3., działka nr 137/15

**archi-CAD**  
Jakub Szczepny  
80-172 Gdańsk, ul. Morenowa 22/1

Investor: Spółdzielnia Mieszkaniowa "ZAKRZEWO" ul. Kalenkiewicza 18-20, Elbląg 82-300

Branża: ARCHITEKTURA Faza: PROJEKT BUDOWLANY I WYKONAWCZY

Projektował: mgr inż. arch. Jacek Szczepny upr.4812/Gd/91

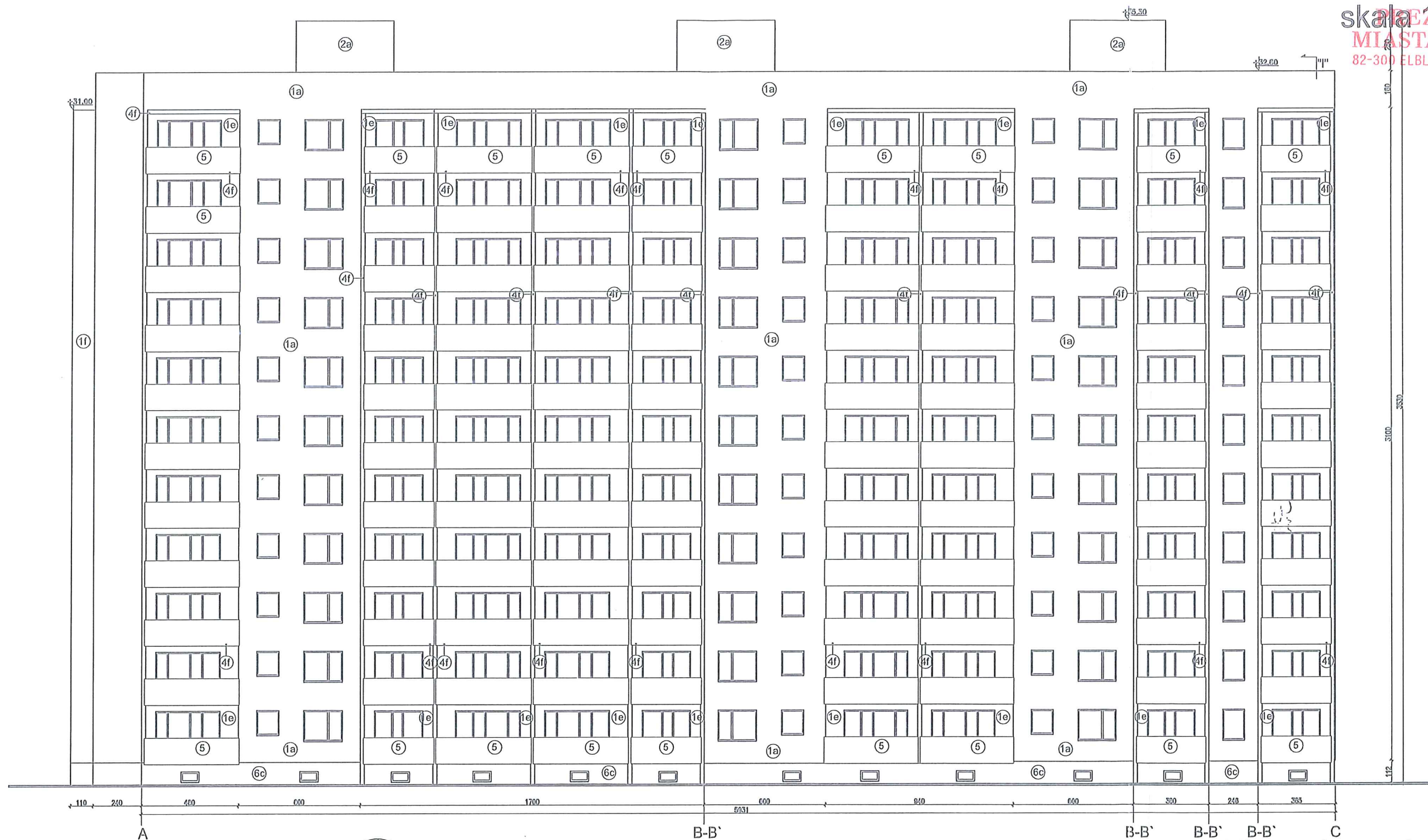
Opracowała: mgr inż. arch. Monika Makowska

Temat rysunku: **PROJEKT ELEWACJI ZACH.**

Data: **8.2019** Skala: **1:200, 1:25** Nr rys.: **A.5**

**UWAGI:**

1. DETALE WG RYSUNKÓW: A.8,A.9,A.10,A.11,A.12,A.13,A.14,A.15, A.16,A.
2. KOLORYSTYKA WG NUMERACJI W LEGENDZIE NA RYS.A.4
3. PŁYTY BALKONOWE ODNOWIĆ MASAMI SZCZEPNYMI ZGODNIE Z TECHNOLOGIĄ OPISANĄ W OPISIE TECHNICZNYM



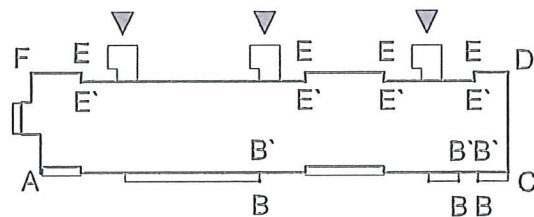
WYJAŚNIENIA OZNACZEŃ NA RYSUNKU:

1a — grubość styropianu (od a do f)

— kolorystyka wg numeracji w legendzie na rys. A.4 (od 1 do 9)

OZNACZENIA GRUBOŚCI STYROPIANU:

- a - ściany EPS80-033 gr.12cm
- b - ściany EPS80-033 gr.15cm
- c - cokół EPS100-031 gr.8cm
- d - wiatrolapy EPS100-036 gr.3cm
- e - loggia EPS100-031 ściany budynku - gr.10cm
- f - loggia EPS100-031 ściany osłonowe - gr.3cm płyty od spodu - gr.3cm



Zestawienie powierzchni			
	Powierzchnie ociepleń	Powierzchnie cokołów	Powierzchnie loggii + wiatrolapy ocieplona stył, gr. 3cm
Elewacja północna (frontowa)	1752,20m <sup>2</sup> (nadbud.-144,69m <sup>2</sup> )	46,90m <sup>2</sup>	0,00 + 144,78m <sup>2</sup>
Elewacja południowa	1465,80m <sup>2</sup>	62,40m <sup>2</sup>	1422,50m <sup>2</sup>
Elewacja wschodnia	383,60m <sup>2</sup>	12,50m <sup>2</sup>	-
Elewacja zachodnia	420,80m <sup>2</sup>	16,25m <sup>2</sup>	-
<b>RAZEM</b>	<b>4167,10m<sup>2</sup></b>	<b>197,35m<sup>2</sup></b>	<b>1567,30m<sup>2</sup></b>

PROJEKT DOCIEPLENIA ŚCIAN ZEWNĘTRZNYCH BUDYNKU MIESZKALNEGO WIELORODZINNEGO

Elbląg, ul. Kalenkiewicza 18-20  
 Obręb 3., działka nr 137/15



Investor: Spółdzielnia Mieszkaniowa "ZAKRZEWO" ul. Kalenkiewicza 18-20, Elbląg 82-300

Brzoza: ARCHITEKTURA Faza: PROJEKT BUDOWLANY I WYKONAWCZY

Projektował: mgr inż. arch. Jacek Szczepny upr.4812/Gd/91

Opracowała: mgr inż. arch. Monika Makowska

Temat rysunku: PROJEKT ELEWACJI WSCH.

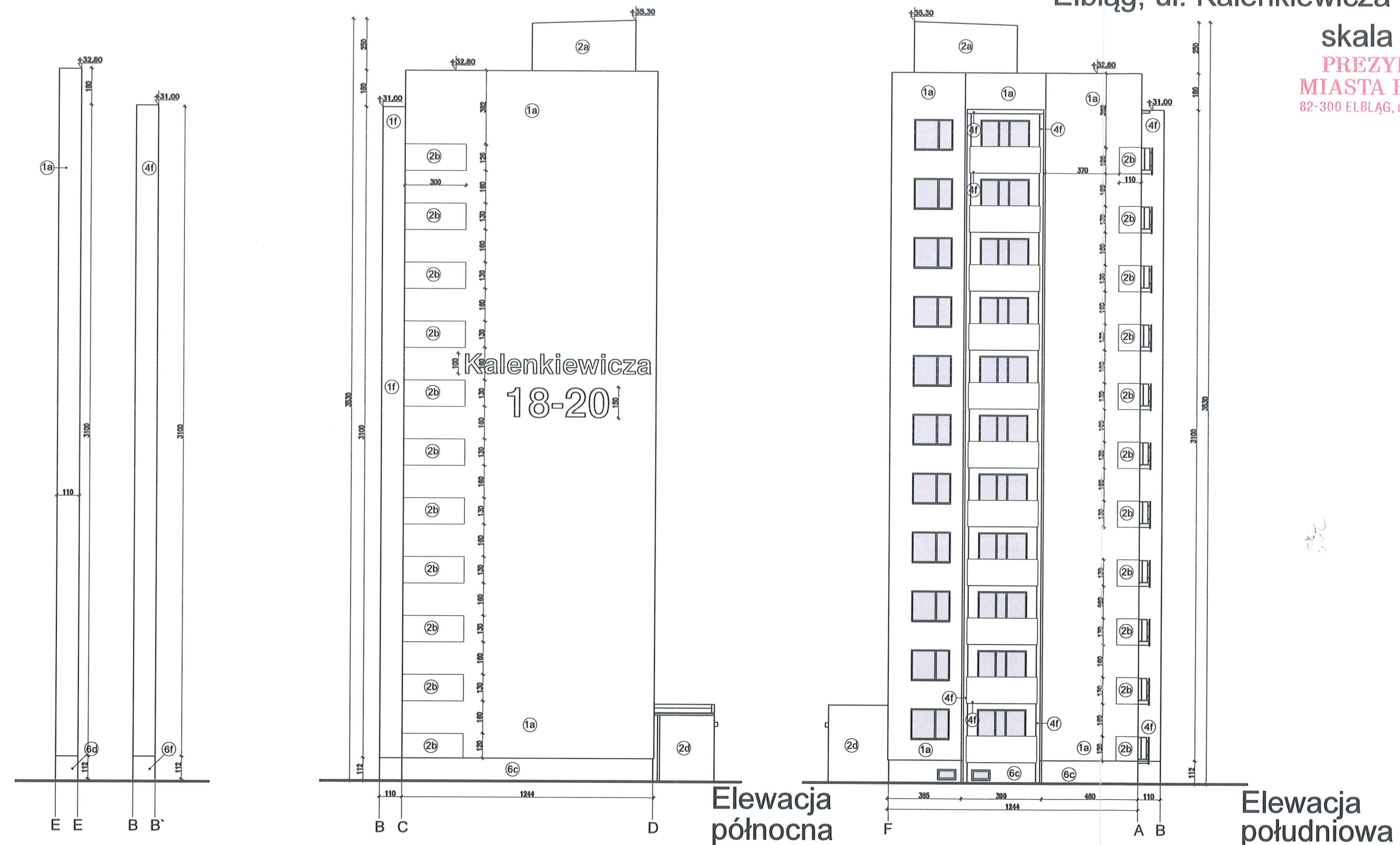
Data: 8.2019

Skala: 1:200, 1:25

nr rys.: A.6

UWAGI:

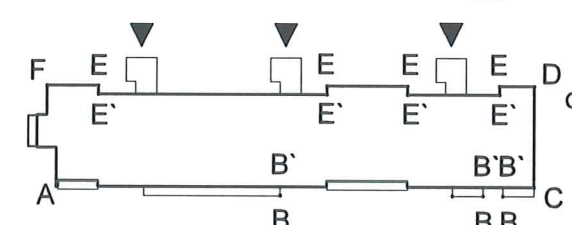
1. DETALE WG RYSUNKÓW: A.8,A.9,A.10,A.11,A.12,A.13,A.14,A.15, A.16,A.
2. KOLORYSTYKA WG NUMERACJI W LEGENDZIE NA RYS.A.4
3. PŁYTY BALKONOWE ODNOWIĆ MASAMI SZCZEPNYMI ZGODNIE Z TECHNOLOGIĄ OPISANĄ W OPISIE TECHNICZNYM



WYJAŚNIENIA OZNACZEŃ NA RYSUNKU:

1a — grubość styropianu (od a do f)

— kolorystyka wg numeracji w legendzie na rys. A.4 (od 1 do 9)



- OZNACZENIA GRUBOŚCI STYROPIANU:
- a - ściany EPS80-033 gr.12cm
  - b - ściany EPS80-033 gr.15cm
  - c - cokół EPS100-031 gr.8cm
  - d - wiatrolapy EPS100-036 gr.3cm
  - e - loggie EPS100-031 ściany budynku - gr.10cm
  - f - loggie EPS100-031 ściany osłonowe - gr.3cm płyty od spodu - gr.3cm

Zestawienie powierzchni			
	Powierzchnie ociepleń	Powierzchnie cokołów	Powierzchnie loggii + wiatrolapy ocieplone styр. gr. 3cm
Elevacja północna (frontowa)	1752,20m <sup>2</sup> (nadbud.-144,69m <sup>2</sup> )	46,90m <sup>2</sup>	0,00 + 144,78m <sup>2</sup>
Elevacja południowa	1465,80m <sup>2</sup>	62,40m <sup>2</sup>	1422,50m <sup>2</sup>
Elevacja wschodnia	383,60m <sup>2</sup>	12,50m <sup>2</sup>	-
Elevacja zachodnia	420,80m <sup>2</sup>	16,25m <sup>2</sup>	-
RAZEM	4167,10m <sup>2</sup>	197,35m <sup>2</sup>	1567,30m <sup>2</sup>

PROJEKT DOCIEPLENIA ŚCIAN ZEWNĘTRZNYCH BUDYNKU MIESZKALNEGO WIELORODZINNEGO

Elbląg, ul. Kalenkiewicza 18-20  
Obręb 3., działka nr 137/15

archi-CAD  
Jacek Szczęsny  
80-172 Gdańsk, ul. Morenowa 22/1

Investor: Spółdzielnia Mieszkaniowa "ZAKRZEWO" ul. Kalenkiewicza 18-20, Elbląg 82-300

Brzoz: ARCHITEKTURA Faza: PROJEKT BUDOWLANY I WYKONAWCZY

Projektował: mgr inż. arch. Jacek Szczęsny upr.4812/Gd/91

Opracowała: mgr inż. arch. Monika Makowska

Temat rysunku: PROJEKT ELEWACJI PÓŁN. I POŁUDN.

Data: 8.2019 Skala: 1:200, 1:25 Nr rys.: A.7

UWAGI:

1. DETALE WG RYSUNKÓW: A.8,A.9,A.10,A.11,A.12,A.13,A.14,A.15, A.16,A.
2. KOLORYSTYKA WG NUMERACJI W LEGENDZIE NA RYS.A.4
3. PŁYTY BALKONOWE ODNOWIĆ MASAMI SZCZEPNYMI ZGODNIE Z TECHNOLOGIĄ OPISANĄ W OPISIE TECHNICZNYM