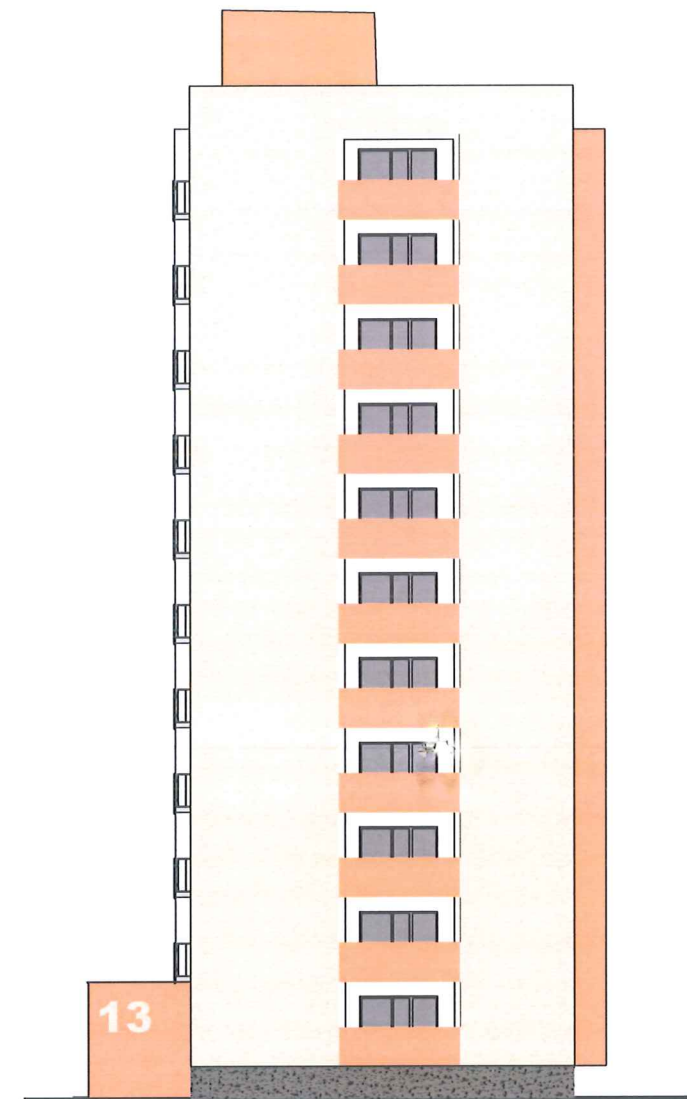





Elewacja północna



Elewacja południowa

LEGENDA :


KOLORYSTYKA TYNKU
wg. palety NCS

- 1  NCS 0510-Y
- 2  NCS S 1030-Y20R
(R=245,G=199,B=137)
- 3  NCS S 0300-N
(R=255,G=255,B=255)


COKÓŁ - TYNK MOZAIKOWY
Kolorystyka wg palety NCS

- 4  NCS S 5005-R50B
(R=131,G=131,B=131)

ELEMENTY METALOWE
balustrady

- 5  NCS S 6005-R50B
(R=110,G=110,B=110)

- rynny, rury spustowe,
obróbki blacharskie:

- 6  blacha stalowa
ocynkowana

KOLORYSTYKA PŁYT
WŁÓKNISTO CEMENTOWYCH
wg palety palety NCS

- 1  NCS 0510-Y
- 2  NCS S 1030-Y20R
(R=245,G=199,B=137)

UWAGI:

1. ROZKŁAD KOLORYSTYKI NA RYS. A.5
2. KAŻDA ZMIANA KOLORYSTYKI WYMAGA ZGODY AUTORA PROJEKTU

PROJEKT DOCIEPLENIA ŚCIAN ZEWNĘTRZNYCH
BUDYNKU MIESZKALNEGO WIELORODZINNEGO

Elbląg, ul. Okulickiego 13-14
Obręb 3, działka nr 137/10



Investor: Spółdzielnia Mieszkaniowa "ZAKRZEWO" ul. Robotnicza 246, 82-300 Elbląg

Branża: ARCHITEKTURA Faza: PROJEKT BUDOWLANY

Projektował: mgr inż. arch. Jacek Szczęsny upr.4812/Gd/91

Opracowała: mgr inż. arch. Małgorzata Szczęsna

Temat rysunku: KOLORYSTYKA ELEWACJI PN. I PD.







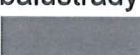

Data: 8.2019

Skala: 1:250

Nr rys.: A.2





LEGENDA :

KOLORYSTYKA TYNKU wg. palety NCS		COKÓŁ - TYNK MOZAIKOWY Kolorystyka wg palety NCS		KOLORYSTYKA PŁYT WŁÓKNISTO CEMENTOWYCH wg palety palety NCS	
1	 NCS 0510-Y	4	 NCS S 5005-R50B (R=131,G=131,B=131)	1	 NCS 0510-Y
2	 NCS S 1030-Y20R (R=245,G=199,B=137)	ELEMENTY METALOWE balustrady		2	 NCS S 1030-Y20R (R=245,G=199,B=137)
3	 NCS S 0300-N (R=255,G=255,B=255)	5	 NCS S 6005-R50B (R=110,G=110,B=110)		
		- rynny, rury spustowe, obróbki blacharskie:			
		6	 blacha stalowa ocynkowana		









Elewacja wschodnia

UWAGI:
1. ROZKŁAD KOLORYSTYKI NA RYS. A.6
2. KAŻDA ZMIANA KOLORYSTYKI WYMAGA ZGODY AUTORA
PROJEKTU

PROJEKT DOCIEPLENIA ŚCIAN ZEWNĘTRZNYCH BUDYNKU MIESZKALNEGO WIELORODZINNEGO		
Elbląg, ul. Okulickiego 13-14 Obręb 3, działka nr 137/10		
Inwestor: Spółdzielnia Mieszkaniowa "ZAKRZEWO" ul. Robotnicza 246, 82-300 Elbląg		
Branża: ARCHITEKTURA Faza: PROJEKT BUDOWLANY		
Projektował:	mgr inż. arch. Jacek Szczęsny upr.4812/Gd/91	
Opracowała:	mgr inż. arch. Małgorzata Szczęsna	
Temat rysunku: KOLORYSTYKA ELEWACJI WSCH.		
Data: 8.2019	Skala: 1:250	Nr rys.: A.3



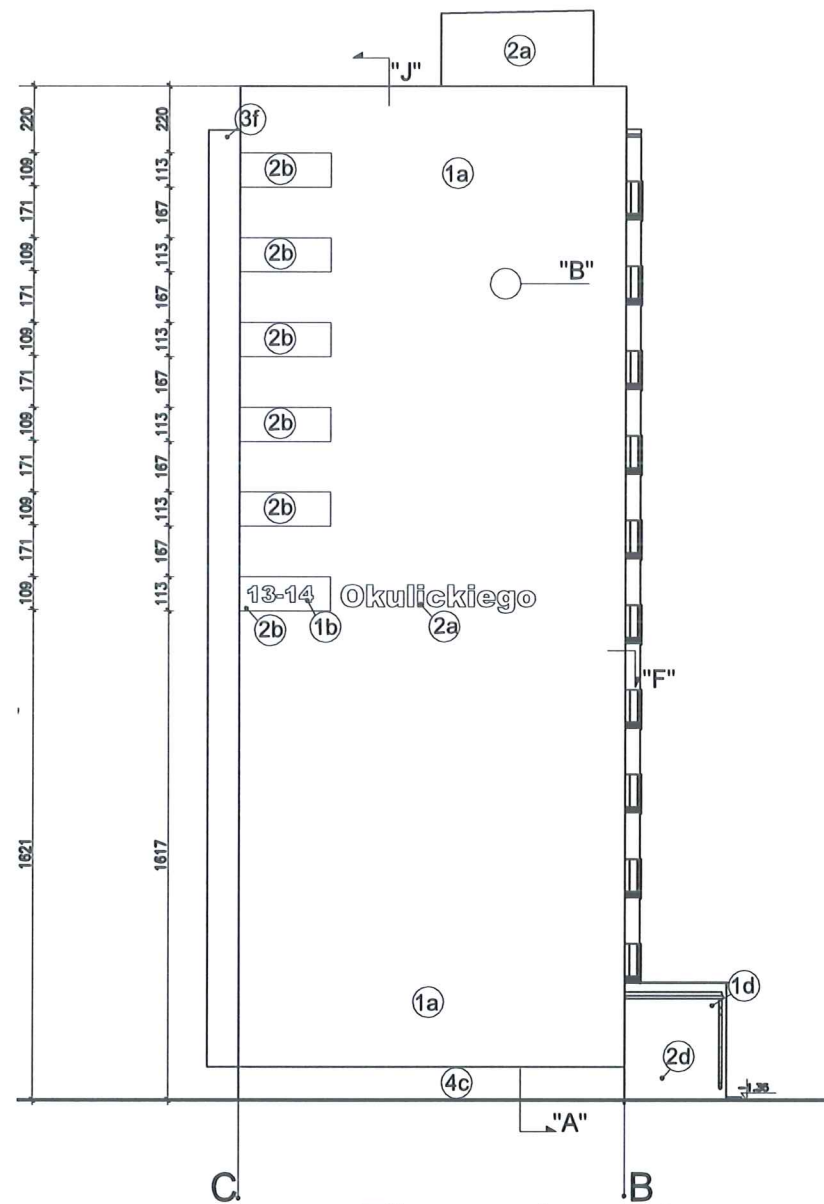
LEGENDA :

KOLORYSTYKA TYNKU wg. palety NCS		COKÓŁ - TYNK MOZAIKOWY Kolorystyka wg palety NCS		KOLORYSTYKA PŁYT WŁÓKNISTO CEMENTOWYCH wg palety palety NCS	
1	 NCS 0510-Y	4	 NCS S 5005-R50B (R=131,G=131,B=131)	1	 NCS 0510-Y
2	 NCS S 1030-Y20R (R=245,G=199,B=137)	ELEMENTY METALOWE balustrady		2	 NCS S 1030-Y20R (R=245,G=199,B=137)
3	 NCS S 0300-N (R=255,G=255,B=255)	5	 NCS S 6005-R50B (R=110,G=110,B=110)		
		- rynny, rury spustowe, obróbki blacharskie:			
		6	 blacha stalowa ocynkowana		

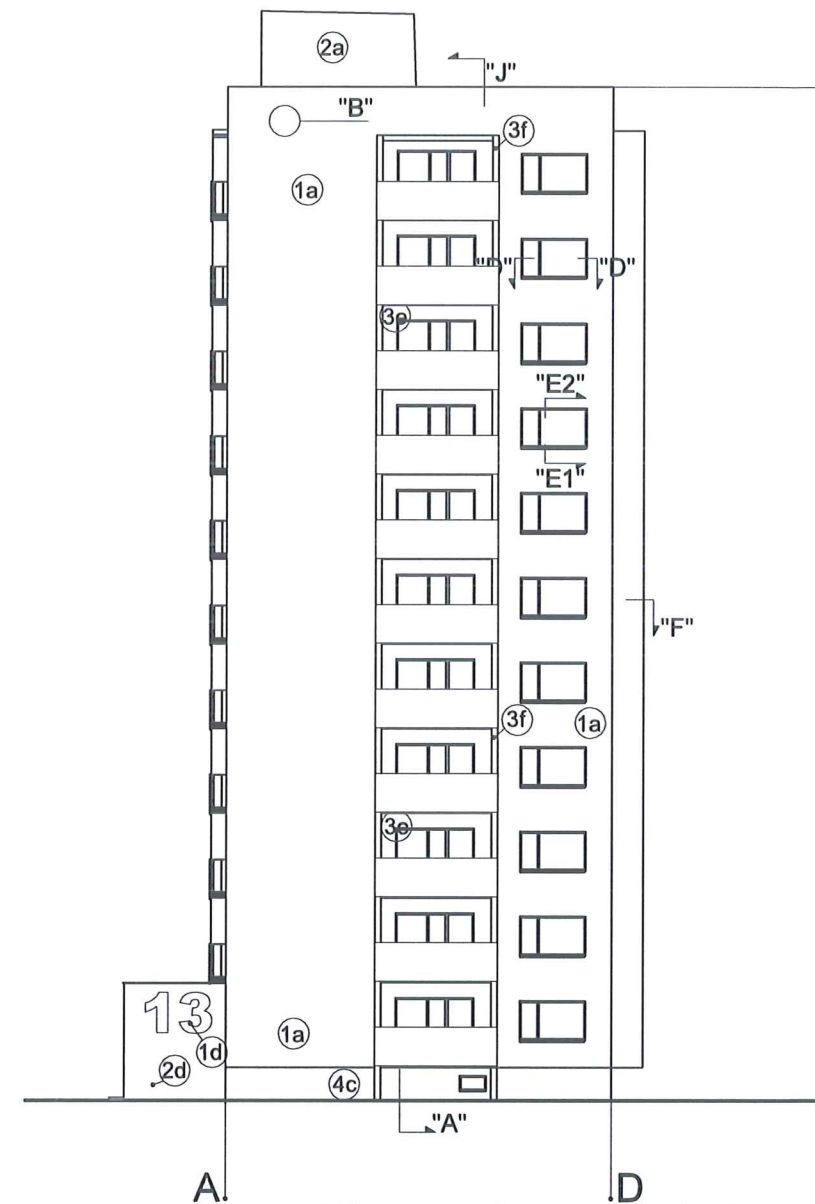
Elewacja zachodnia

UWAGI:
1. ROZKŁAD KOLORYSTYKI NA RYS. A.7
2. KAŻDA ZMIANA KOLORYSTYKI WYMAGA ZGODY AUTORA
PROJEKTU

PROJEKT DOCIEPLENIA ŚCIAN ZEWNĘTRZNYCH BUDYNKU MIESZKALNEGO WIELORODZINNEGO		 Jacek Szczęsny 80-172 Gdańsk, ul. Morenowa 22/1
Elbląg, ul. Okulickiego 13-14 Obręb 3, działka nr 137/10		
Inwestor: Spółdzielnia Mieszkaniowa "ZAKRZEWO" ul. Robotnicza 246, 82-300 Elbląg		
Branża: ARCHITEKTURA Faza: PROJEKT BUDOWLANY		
Projektował:	mgr inż. arch. Jacek Szczęsny upr.4812/Gd/91	
Opracowała:	mgr inż. arch. Małgorzata Szczęsna	
Temat rysunku: KOLORYSTYKA ELEWACJI ZACH.		
Data: 8.2019	Skala: 1:250	Nr rys.: A.4



Elewacja północna



Elewacja południowa

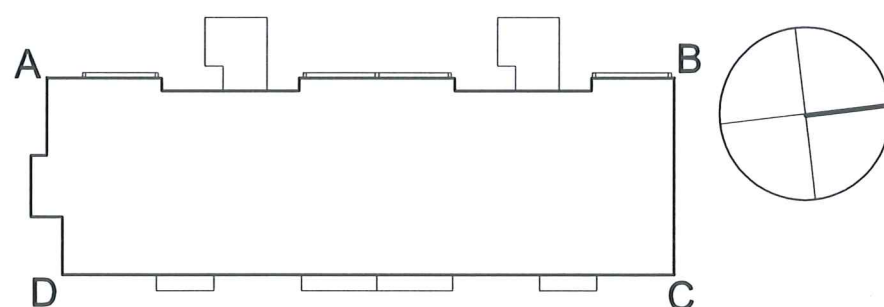
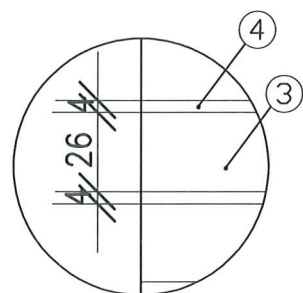
WYJAŚNIENIA OZNACZEŃ NA RYSUNKU:

- 1a — grubość styropianu (od a do f)
- kolorystyka wg numeracji w legendzie na rys. A.4 (od 1 do 9)

OZNACZENIA GRUBOŚCI STYROPIANU:

- a - ściany EPS80-033 gr.12cm
 - b - ściany EPS80-033 gr.12cm
 - c - cokół EPS100-031 gr.8cm
 - d - wiatrolapy EPS100-036 gr.3cm
 - e - loggie EPS100-031
 - f - loggie EPS100-031
- ściany budynku - gr.10cm
ściany osłonowe - gr.3cm
płyty od spodu - gr.3cm

Detal bonii "G"
skala 1:25



UWAGI:

1. DETALE WG RYSUNKÓW: A.8,A.9,A.10,A.11,A.12,A.13,A.14,A.15, A.16,A.
2. KOLORYSTYKA WG NUMERACJI W LEGENDZIE NA RYS.A.4
3. PŁYTY BALKONOWE ODNOWIĆ MASAMI SZCZEPNYMI ZGODNIE Z TECHNOLOGIA OPISANA W OPISIE TECHNICZNYM

Zestawienie powierzchni			
	Powierzchnie ociepleń	Powierzchnie cokołów	Pow. logii + wiatrolapów
Elewacja północna	417,70m ²	18,82m ²	-
Elewacja południowa	434,10m ²	23,50m ²	216,00m ²
Elewacja wschodnia	932,8m ²	56,6m ²	764,00m ²
Elewacja zachodnia	1195,40m ²	58,90m ²	240m ²
RAZEM	2979,96m ²	157,82m ²	1220m ²

PROJEKT DOCIEPLENIA ŚCIAN ZEWNĘTRZNYCH
BUDYNKU MIESZKALNEGO WIELORODZINNEGO

Elbląg, ul. Okulickiego 13-14
Obręb 3, działka nr 137/10



Investor: Spółdzielnia Mieszkaniowa "ZAKRZEWO" ul. Robotnicza 246, 82-300 Elbląg

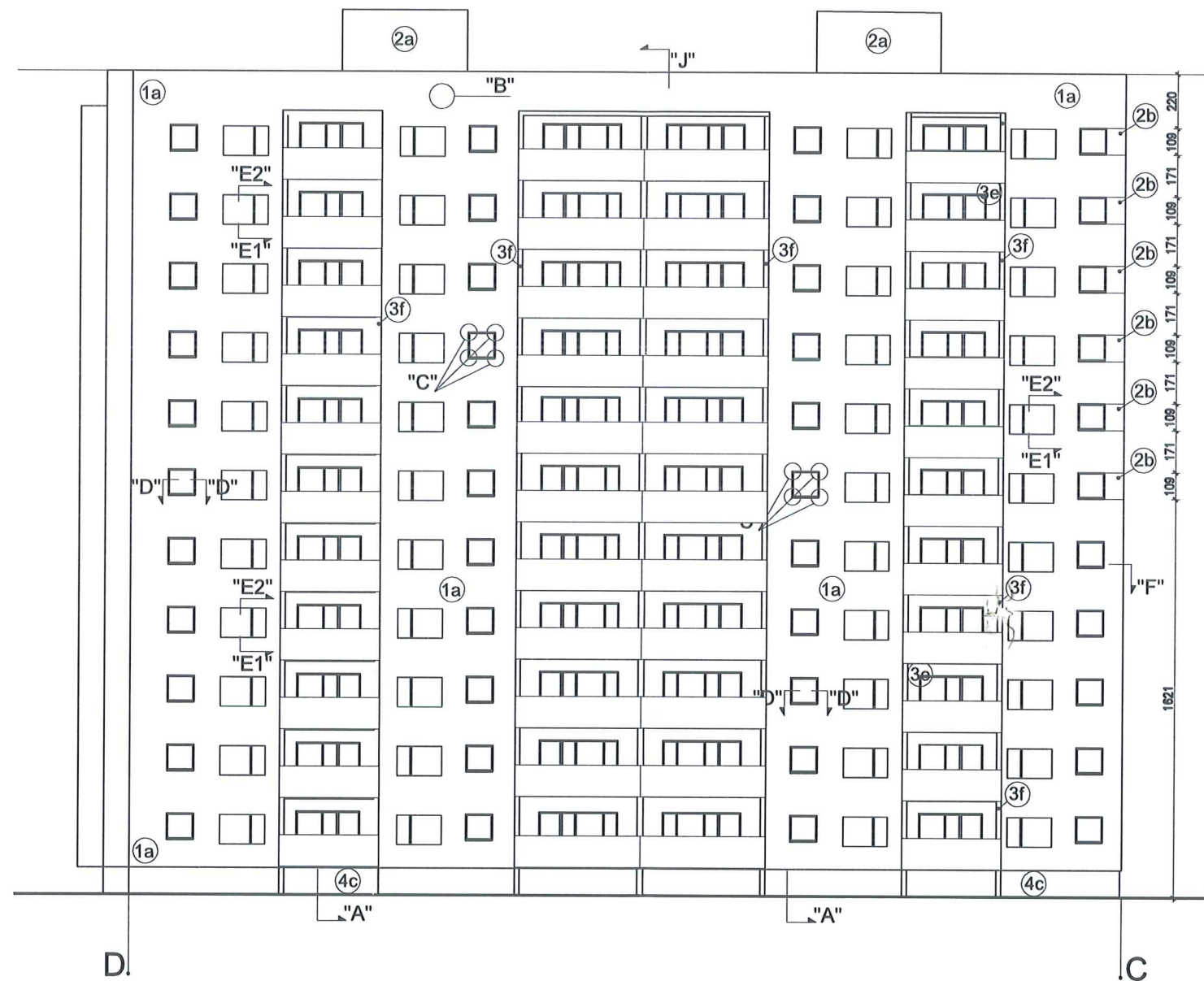
Branża: ARCHITEKTURA Faza: PROJEKT BUDOWLANY

Projektował: mgr inż. arch. Jacek Szczęsny upr.4812/Gd/91

Opracowała: mgr inż. arch. Małgorzata Szczęsna

Temat rysunku: PROJEKT ELEWACJI PN. I PD.

Data: 8.2019 Skala: 1:250, Det. 1:25 Nr rys.: A.5



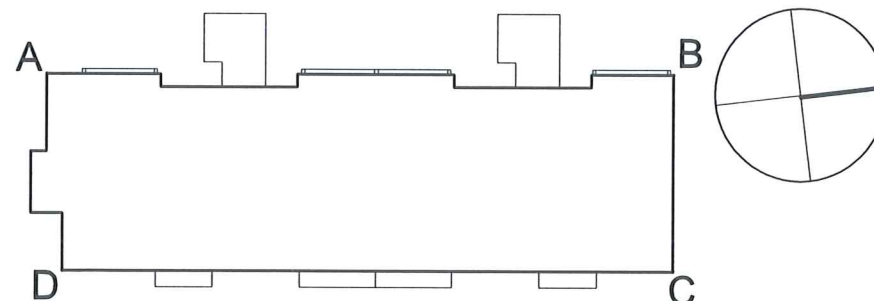
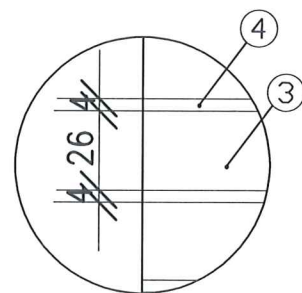
WYJAŚNIENIA OZNACZEŃ NA RYSUNKU:

- 1a — grubość styropianu (od a do f)
— kolorystyka wg numeracji w legendzie na rys. A.4 (od 1 do 9)

OZNACZENIA GRUBOŚCI STYROPIANU:

- a - ściany EPS80-033 gr.12cm
- b - ściany EPS80-033 gr.12cm
- c - cokół EPS100-031 gr.8cm
- d - wiatrotapy EPS100-036 gr.3cm
- e - loggie EPS100-031
ściany budynku - gr.10cm
- f - loggie EPS100-031
ściany ostonowe - gr.3cm
płyty od spodu - gr.3cm

Detal bonii "G"
skala 1:25



Zestawienie powierzchni			
	Powierzchnie ociepleń	Powierzchnie cokołów	Pow. logii + wiatrotapów
Elewacja północna	417,70m ²	18,82m ²	-
Elewacja południowa	434,10m ²	23,50m ²	216,00m ²
Elewacja wschodnia	932,8m²	56,6m²	764,00m²
Elewacja zachodnia	1195,40m ²	58,90m ²	240m ²
RAZEM	2979,96m²	157,82m²	1220m²

Elewacja wschodnia

UWAGI:

1. DETALE WG RYSUNKÓW: A.8,A.9,A.10,A.11,A.12,A.13,A.14,A.15, A.16,A.
2. KOLORYSTYKA WG NUMERACJI W LEGENDZIE NA RYS.A.4
3. PŁYTY BALKONOWE ODNOWIĆ MASAMI SZCZEPNYMI ZGODNIE Z TECHNOLOGIĄ OPISANĄ W OPISIE TECHNICZNYM

PROJEKT DOCIEPLENIA ŚCIAN ZEWNĘTRZNYCH
BUDYNKU MIESZKALNEGO WIELORODZINNEGO
Elbląg, ul. Okulickiego 13-14
Obręb 3, działka nr 137/10



Investor: Spółdzielnia Mieszkaniowa "ZAKRZEWO" ul. Robotnicza 246, 82-300 Elbląg

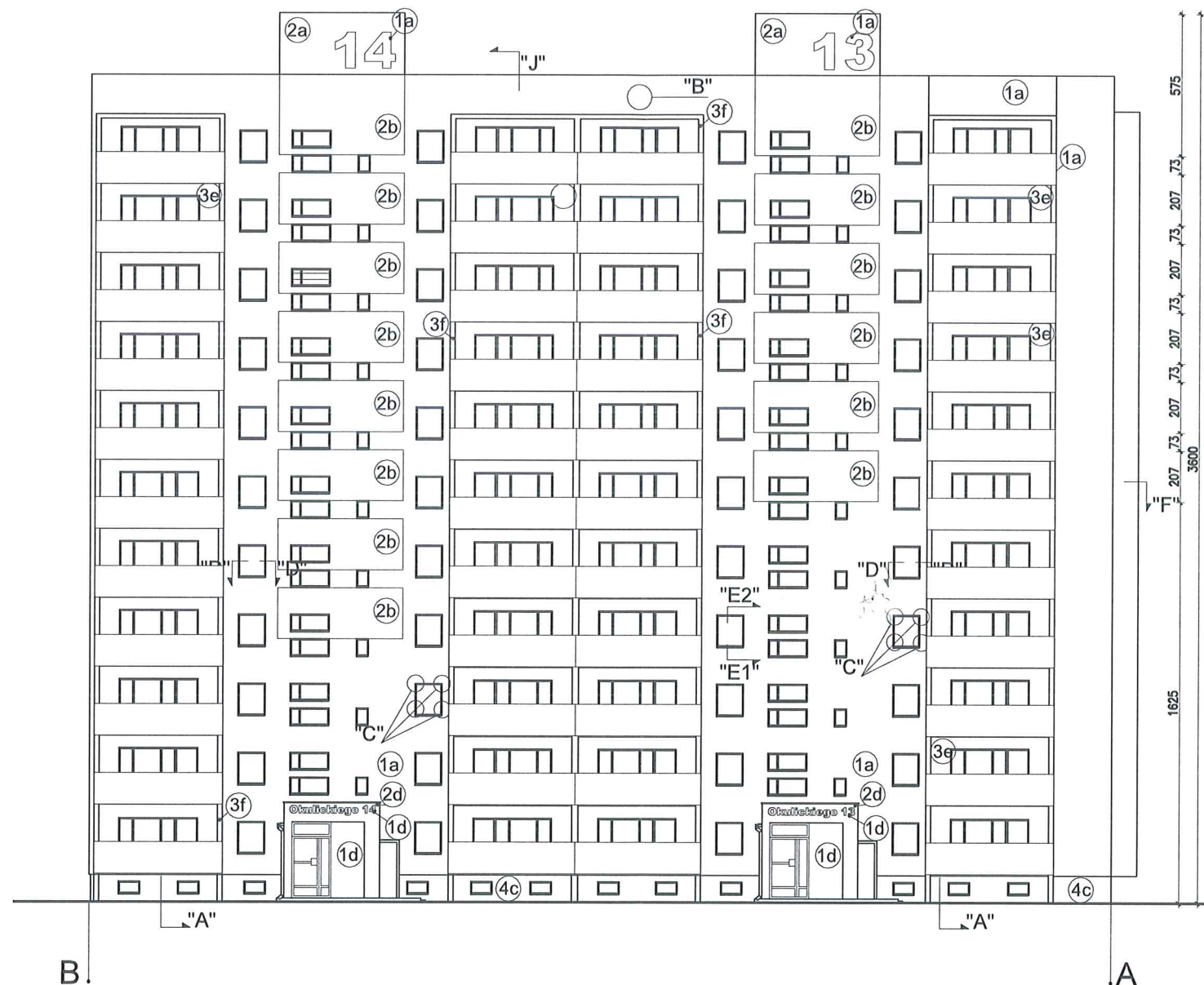
Branża: ARCHITEKTURA Faza: PROJEKT BUDOWLANY

Projektował: mgr inż. arch. Jacek Szczęsny upr.4812/Gd/91

Opracowała: mgr inż. arch. Małgorzata Szczęsna

Temat rysunku: PROJEKT ELEWACJI WSCH.

Data: 8.2019 Skala: 1:250, Det. 1:25 Nr rys.: A.6



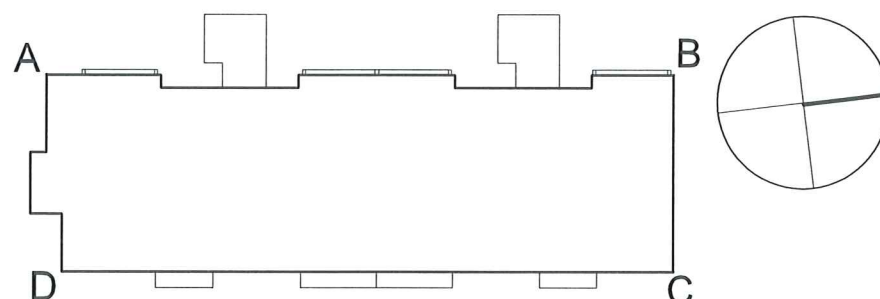
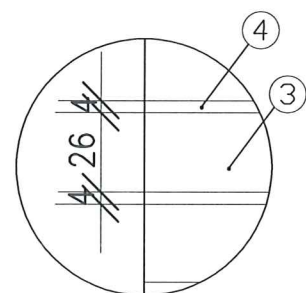
WYJAŚNIENIA OZNACZEŃ NA RYSUNKU:

- 1a — grubość styropianu (od a do f)
- kolorystyka wg numeracji w legendzie na rys. A.4 (od 1 do 9)

OZNACZENIA GRUBOŚCI STYROPIANU:

- a - ściany EPS80-033 gr.12cm
- b - ściany EPS80-033 gr.12cm
- c - cokół EPS100-031 gr.8cm
- d - wiatrotapy EPS100-036 gr.3cm
- e - loggie EPS100-031
 - ściany budynku - gr.10cm
- f - loggie EPS100-031
 - ściany ostonowe - gr.3cm
 - plyty od spodu - gr.3cm

Detal bonii "G"
 skala 1:25



Zestawienie powierzchni			
	Powierzchnie ociepleń	Powierzchnie cokołów	Pow. logii + wiatrolapów
Elewacja północna	417,70m ²	18,82m ²	-
Elewacja południowa	434,10m ²	23,50m ²	216,00m ²
Elewacja wschodnia	932,8m ²	56,6m ²	764,00m ²
Elewacja zachodnia	1195,40m²	58,90m²	240m²
RAZEM	2979,96m²	157,82m²	1220m²

Elewacja zachodnia

UWAGI:

1. DETALE WG RYSUNKÓW: A.8,A.9,A.10,A.11,A.12,A.13,A.14,A.15, A.16,A.
2. KOLORYSTYKA WG NUMERACJI W LEGENDZIE NA RYS.A.4
3. PŁYTY BALKONOWE ODNOWIĆ MASAMI SZCZEPNYMI ZGODNIE Z TECHNOLOGIĄ OPISANĄ W OPISIE TECHNICZNYM

PROJEKT DOCIEPLENIA ŚCIAN ZEWNĘTRZNYCH
 BUDYNKU MIESZKALNEGO WIELORODZINNEGO

Elbląg, ul. Okulickiego 13-14
 Obręb 3, działka nr 137/10



Investor: Spółdzielnia Mieszkaniowa "ZAKRZEWO" ul. Robotnicza 246, 82-300 Elbląg

Branża: ARCHITEKTURA Faza: PROJEKT BUDOWLANY

Projektował: mgr inż. arch. Jacek Szczepny upr.4812/Gd/91

Opracowała: mgr inż. arch. Małgorzata Szczepna

Temat rysunku: PROJEKT ELEWACJI ZACH.

Data: 8.2019 Skala: 1:250, Det.1:25 Nr rys.: A.7