






LEGENDA : KOLORYSTYKA TYNKU
wg. palety NCS

- 1  NCS 0510-Y
- 2  NCS S 1040-Y30R
(R=247,G=179,B=109)
- 3  NCS S 2500-N
(R=189,G=182,B=185)
- 4  NCS S 5005-R50B
(R=132,G=128,B=133)
- 5  NCS S 6500-N
(R=103,G=101,B=101)

COKÓŁ - TYNK MOZAIKOWY
Kolorystyka wg palety NCS
np. STOSuperlit 841

- 6  NCS S 5502-Y
(R=125,G=121,B=114)

ELEMENTY METALOWE
-drzwi i balustrady
Kolorystyka wg palety NCS

- 6  NCS S 6005-R50B
(R=110,G=110,B=110)
- rynny, rury spustowe,
obróbki blacharskie:
-  blacha stalowa
ocynkowana

KOLORYSTYKA PŁYT
WŁÓKNISTO CEMENTOWYCH
wg. palety NCS

- 7  NCS 0510-Y
- 8  NCS S 1040-Y30R
(R=247,G=179,B=109)

Elewacja południowo-zachodnia

UWAGI:

1. ROZKŁAD KOLORYSTYKI NA RYS. A5
2. KAŻDA ZMIANA W KOLORYSTYCE WYMAGA ZGODY
AUTORA PROJEKTU

PROJEKT DOCIEPLENIA ŚCIAN ZEWNĘTRZNYCH
BUDYNKU MIESZKALNEGO WIELORODZINNEGO

Elbląg, ul. Szarych Szeregów 3-7
Obręb 3., działka nr 30/34



Investor: Spółdzielnia Mieszkaniowa "ZAKRZEWO" ul. Szarych Szeregów 3-7, Elbląg 82-300

Brand: ARCHITEKTURA Faza: PROJEKT BUDOWLANY I WYKONAWCZY

Projektował: mgr inż. arch. Jacek Szczęsny upr.4812/Gd/91

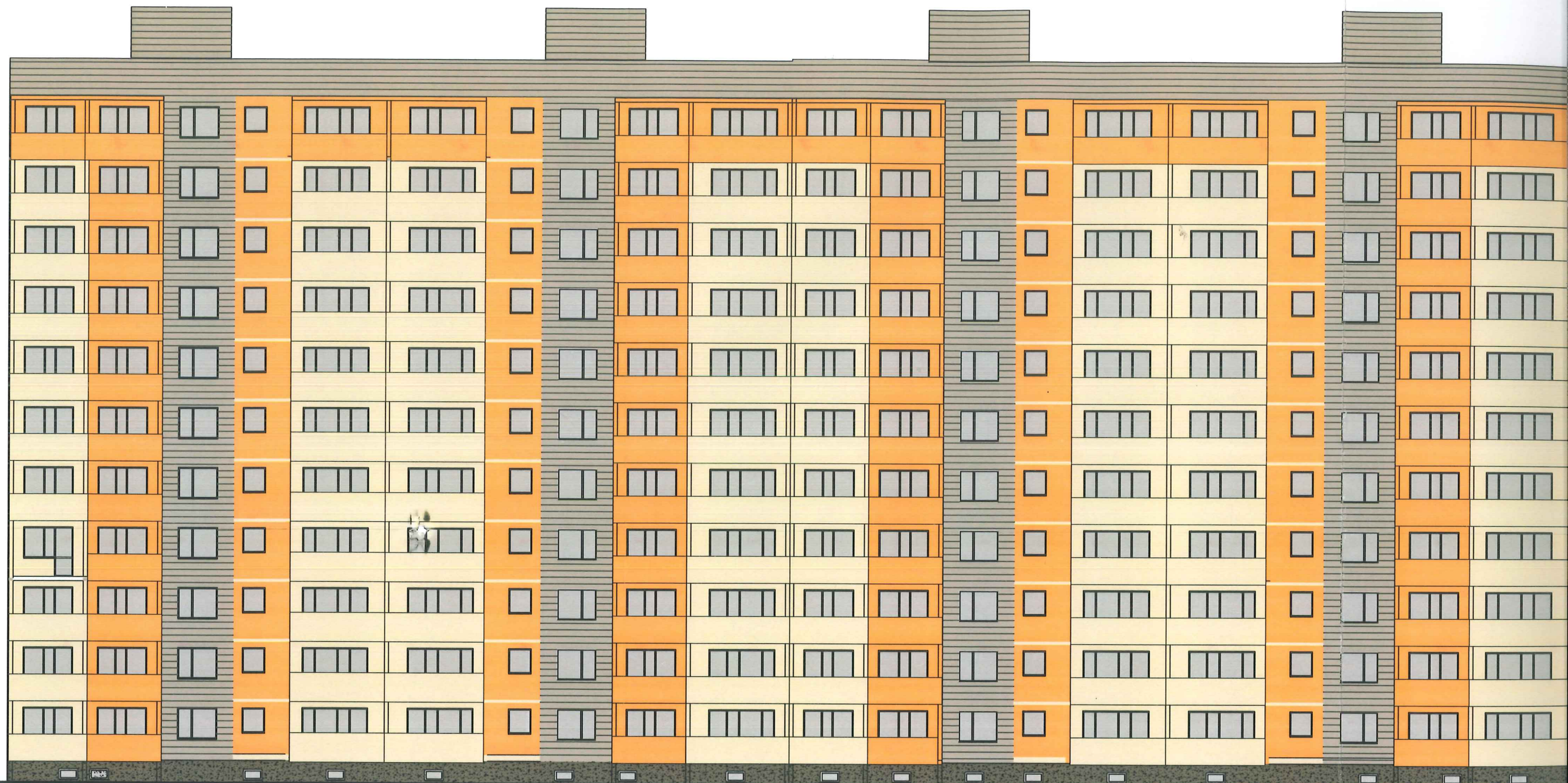
Opracowała: mgr inż. arch. Monika Makowska

Temat rysunku: KOLORYSTYKA ELEWACJI POŁUDN.-ZACH.






Data: 09.2019

Skala: 1:200

Nr rys.: A.3




LEGENDA : KOLORYSTYKA TYNKU
wg. palety NCS

- 1  NCS 0510-Y
- 2  NCS S 1040-Y30R
(R=247,G=179,B=109)
- 3  NCS S 2500-N
(R=189,G=182,B=185)
- 4  NCS S 5005-R50B
(R=132,G=128,B=133)
- 5  NCS S 6500-N
(R=103,G=101,B=101)

COKÓŁ - TYNK MOZAIKOWY
Kolorystyka wg palety NCS
np. STOSuperfit 841

- 6  NCS S 5502-Y
(R=125,G=121,B=114)

ELEMENTY METALOWE
-drzwi i balustrady
Kolorystyka wg palety NCS

- 6  NCS S 6005-R50B
(R=110,G=110,B=110)

- rynny, rury spustowe,
obróbki blacharskie:

 blacha stalowa
ocynkowana

**KOLORYSTYKA PŁYTY
WŁÓKNISTO CEMENTOWEJ**
wg. palety NCS

- 7  NCS 0510-Y
- 8  NCS S 1040-Y30R
(R=247,G=179,B=109)