



**LEGENDA :** KOLORYSTYKA TYNKU  
wg. palety NCS

- |   |  |  |
|---|--|--|
| 1 |  | NCS S 0510-Y<br>(R=246,G=240,B=218)    |
| 2 |  | NCS S 1030-Y60R<br>(R=245,G=173,B=137) |
| 3 |  | NCS S 2500-N<br>(R=189,G=187,B=185)    |
| 4 |  | NCS S 5005-R50B<br>(R=132,G=128,B=133) |
| 5 |  | NCS S 6500-N<br>(R=103,G=101,B=101)    |

**COKÓŁ - TYNK MOZAIKOWY**  
Kolorystyka wg palety NCS  
np. STOSuperit 841

- |   |  |                                     |
|---|--|-------------------------------------|
| 6 |  | NCS S 5502-Y<br>(R=125,G=121,B=114) |
|---|--|-------------------------------------|

**ELEMENTY METALOWE**  
- drzwi i balustrady  
Kolorystyka wg palety NCS

- |   |  |  |
|---|--|--|
| 6 |  | NCS S 6005-R50B<br>(R=110,G=110,B=110) |
|---|--|--|

- rynny, rury spustowe,  
obróbki blacharskie:

- |  |                              |
|--|------------------------------|
|  | blacha stalowa<br>ocynkowana |
|--|------------------------------|

**KOLORYSTYKA PŁYT**  
WŁÓKNISTO CEMENTOWYCH  
wg. palety NCS

- |   |  |  |
|---|--|--|
| 7 |  | NCS S 0510-Y<br>(R=246,G=240,B=218)    |
| 8 |  | NCS S 1030-Y60R<br>(R=245,G=173,B=137) |

**Elewacja północna**

- UWAGI:  
1. ROZKŁAD KOLORYSTYKI NA RYS. A5  
2. KAŻDA ZMIANA W KOLORYSTYCE WYMAGA ZGODY  
AUTORA PROJEKTU

PROJEKT TERMOMODERNIZACJI /DOCIEPLENIA/  
ŚCIAN ZEWNĘTRZNYCH Z KOLORYSTYKĄ ELEWACJI  
WRĄZ Z WYMIANĄ BALUSTRAD LOGGII  
BUDYNKU MIESZKALNEGO WIELORODZINNEGO  
Elbląg, ul. Józefa Wybickiego 7-10  
Obręb 3., działka nr 30/18



80-172 Gdańsk, ul. Morenowa 22/1

Investor: Spółdzielnia Mieszkaniowa "ZAKRZEWO" ul. Robotnicza 246, Elbląg 82-300

Branża: ARCHITEKTURA Faza: PROJEKT BUDOWLANY I WYKONAWCZY

Projektował: mgr inż. arch. Jacek Szczepny upr.4812/Gd/91

Opracowała: mgr inż. arch. Małgorzata Szczepna  
mgr inż. arch. Monika Makowska

Temat rysunku: KOLORYSTYKA ELEWACJI PÓŁNOCNEJ

Data: 07.2020

Skala: 1:200

Nr rys.: A.2





**LEGENDA :** KOLORYSTYKA TYNKU wg. palety NCS

- 1  NCS S 0510-Y (R=246,G=240,B=218)
- 2  NCS S 1030-Y60R (R=245,G=173,B=137)
- 3  NCS S 2500-N (R=189,G=187,B=185)
- 4  NCS S 5005-R50B (R=132,G=128,B=133)
- 5  NCS S 6500-N (R=103,G=101,B=101)

**COKÓŁ - TYNK MOZAIKOWY**  
Kolorystyka wg palety NCS  
np. STOSuperlit 841

- 6  NCS S 5502-Y (R=125,G=121,B=114)
- ELEMENTY METALOWE**  
-drzwi i balustrady  
Kolorystyka wg palety NCS
- 6  NCS S 6005-R50B (R=110,G=110,B=110)
- rynny, rury spustowe,  
obróbki blacharskie:
- blacha stalowa ocynkowana

**KOLORYSTYKA PŁYT WŁÓKNISTO CEMENTOWYCH**  
wg. palety NCS

- 7  NCS S 0510-Y (R=246,G=240,B=218)
- 8  NCS S 1030-Y60R (R=245,G=173,B=137)

**Elewacja południowa**

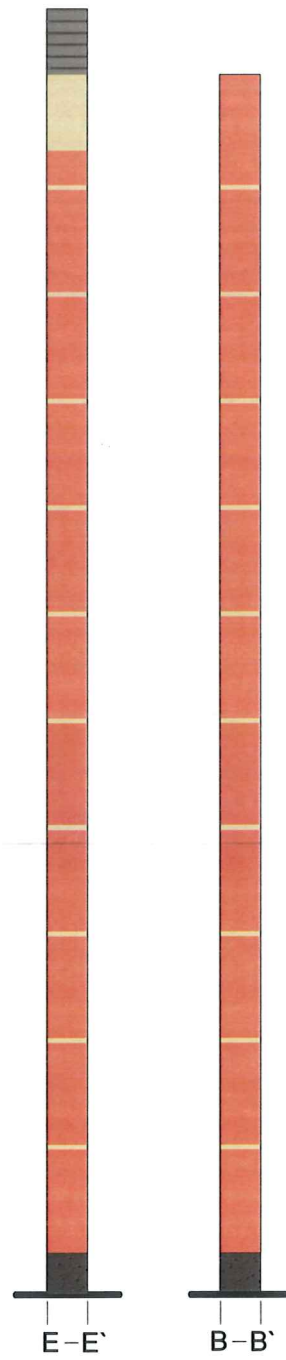
- UWAGI:  
1. ROZKŁAD KOLORYSTYKI NA RYS. A5  
2. KAŻDA ZMIANA W KOLORYSTYCE WYMAGA ZGODY AUTORA PROJEKTU

PROJEKT TERMOMODERNIZACJI /DOCIEPLENIA/ ŚCIAN ZEWNĘTRZNYCH Z KOLORYSTYKĄ ELEWACJI WRAZ Z WYMIANĄ BALUSTRAD LOGGII BUDYNKU MIESZKALNEGO WIELODZIEDZINNEGO Elbląg, ul. Józefa Wybickiego 7-10 Obręb 3., działka nr 30/18

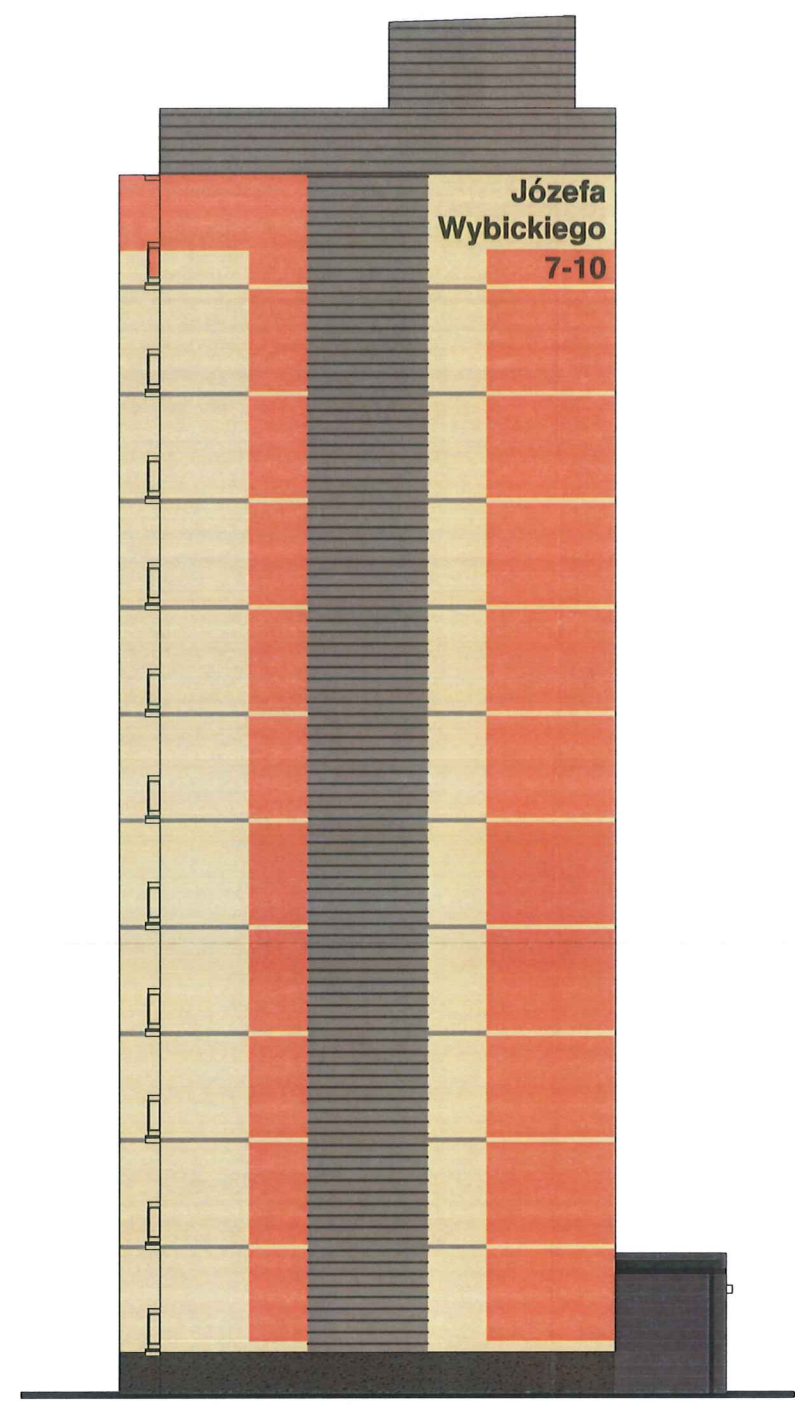


Inwestor: Spółdzielnia Mieszkaniowa "ZAKRZEWO" ul. Robotnicza 246, Elbląg 82-300	
Branża: ARCHITEKTURA Faza: PROJEKT BUDOWLANY I WYKONAWCZY	
Projektował: mgr inż. arch. Jacek Szczepny upr.4812/Gd/91	
Opracowała: mgr inż. arch. Małgorzata Szczepna mgr inż. arch. Monika Makowska	
Temat rysunku: KOLORYSTYKA ELEWACJI POŁUDNIOWEJ	
Data: 07.2020	Skala: 1:200 Nr rys.: A.3

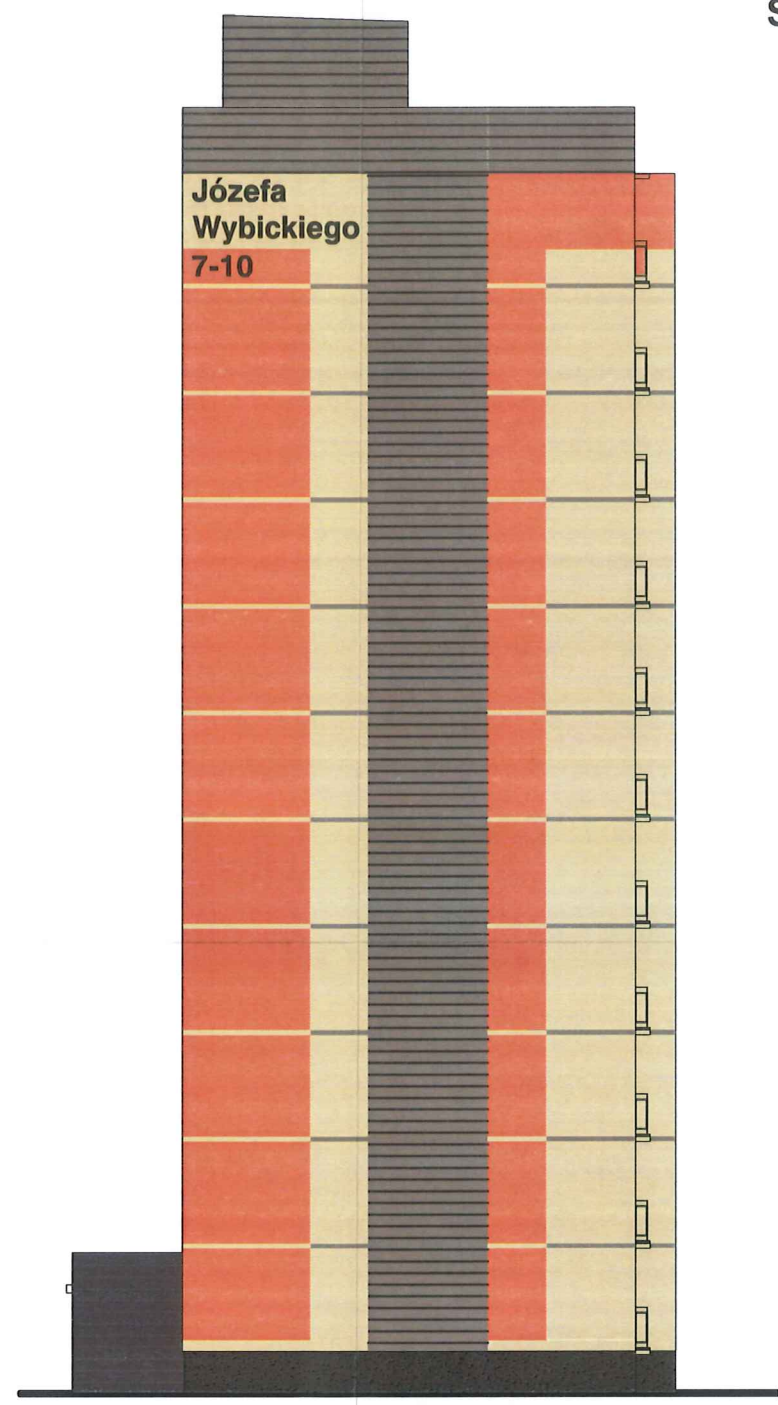




Rozwinięcia ścian niewidocznych  
 (umieszczenie wg rys. A.7)



Elewacja wschodnia



Elewacja zachodnia

LEGENDA :

KOLORYSTYKA TYNKU  
 wg. palety NCS

1	NCS S 0510-Y (R=246,G=240,B=218)
2	NCS S 1030-Y60R (R=245,G=173,B=137)
3	NCS S 2500-N (R=189,G=187,B=185)
4	NCS S 5005-R50B (R=132,G=128,B=133)
5	NCS S 6500-N (R=103,G=101,B=101)

COKÓŁ - TYNK MOZAIKOWY  
 Kolorystyka wg palety NCS  
 np. STOSuperlit 841

6	NCS S 5502-Y (R=125,G=121,B=114)
---	-------------------------------------

ELEMENTY METALOWE  
 - drzwi i balustrady  
 Kolorystyka wg palety NCS

6	NCS S 6005-R50B (R=110,G=110,B=110)
---	--

- rynny, rury spustowe,  
 obróbki blacharskie:

	blacha stalowa ocynkowana
--	------------------------------

KOLORYSTYKA PŁYT  
 WŁÓKNISTO CEMENTOWYCH  
 wg. palety NCS

7	NCS S 0510-Y (R=246,G=240,B=218)
8	NCS S 1030-Y60R (R=245,G=173,B=137)

- UWAGI:  
 1. ROZKŁAD KOLORYSTYKI NA RYS. A5  
 2. KAŻDA ZMIANA W KOLORYSTYCE WYMAGA ZGODY  
 AUTORA PROJEKTU

PROJEKT TERMOMODERNIZACJI /DOCIEPLENIA/  
 ŚCIAN ZEWNĘTRZNYCH Z KOLORYSTYKĄ ELEWACJI  
 WRAZ Z WYMIANĄ BALUSTRAD LOGGII  
 BUDYNKU MIESZKALNEGO WIELORODZINNEGO  
 Elbląg, ul. Józefa Wybickiego 7-10  
 Obręb 3., działka nr 30/18

**archi-CAD**  
 Jacek Szczęsny  
 80-172 Gdańsk, ul. Morenowa 22/1

Inwestor: Spółdzielnia Mieszkaniowa "ZAKRZEWO" ul. Robotnicza 246, Elbląg 82-300	
Branza: ARCHITEKTURA	Faza: PROJEKT BUDOWLANY I WYKONAWCZY
Projektował: mgr inż. arch. Jacek Szczęsny upr.4812/Gd/91	
Opracowała: mgr inż. arch. Małgorzata Szczęsna mgr inż. arch. Monika Makowska	
Temat rysunku: KOLORYSTYKA ELEWACJI WSCH. I ZACH.	
Data: 07.2020	Skala: 1:200 Nr rys.: A.4



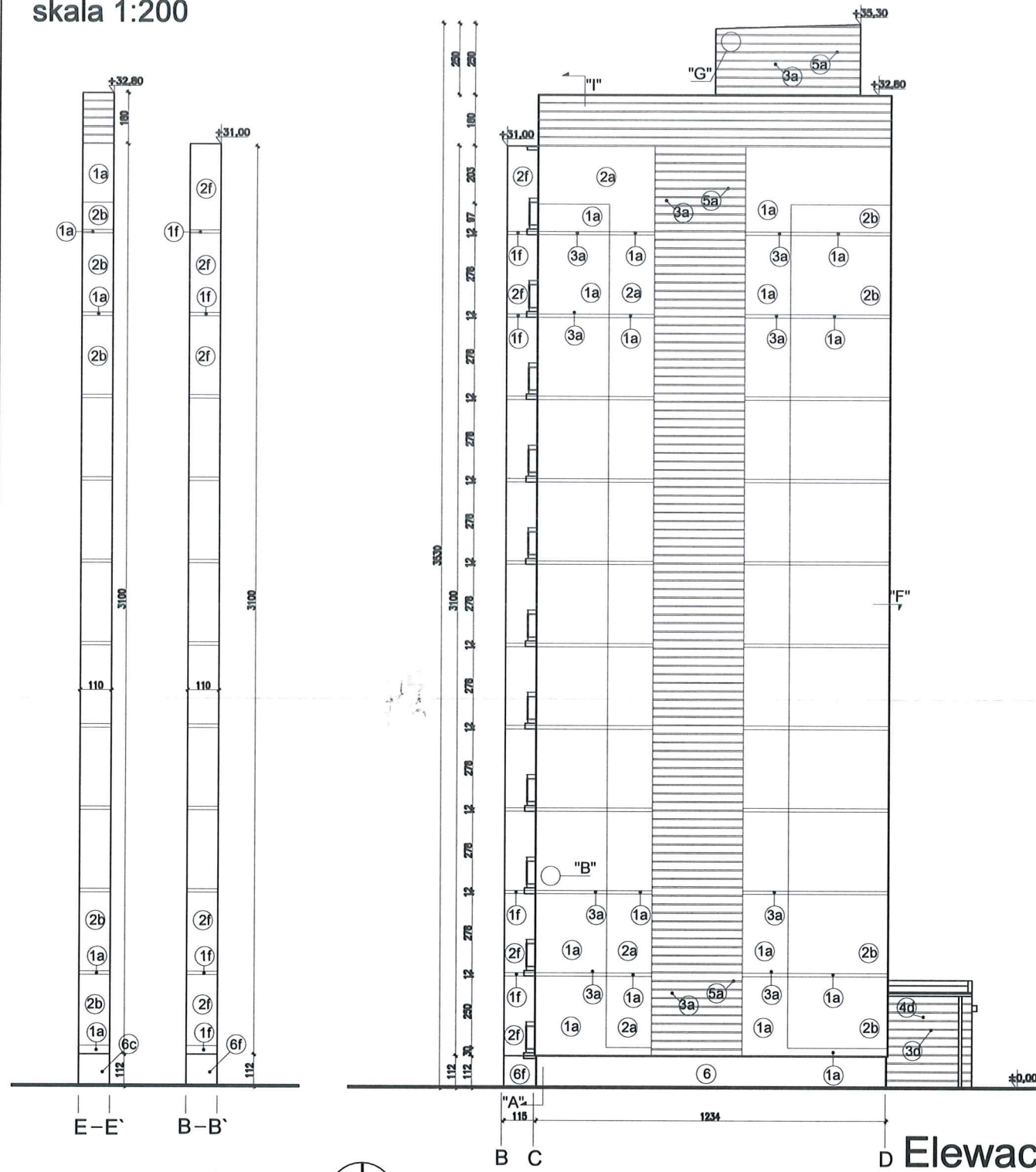








Rozwinięcia ścian niewidocznych  
skala 1:200



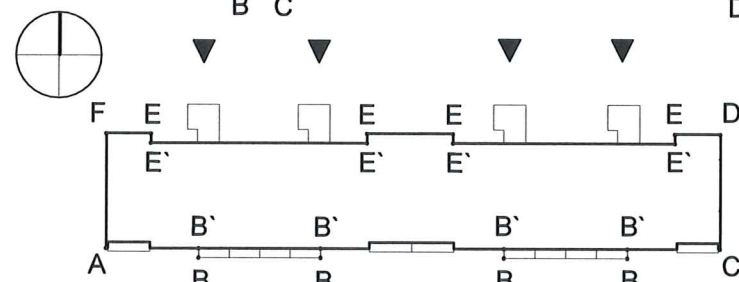
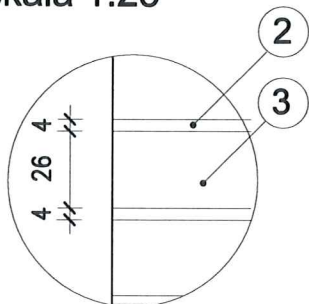
WYJAŚNIENIA OZNACZEŃ NA RYSUNKU:

- 1a** — grubość styropianu (od a do f)
- kolorystyka wg numeracji w legendzie na rys. A.4 (od 1 do 9)

OZNACZENIA GRUBOŚCI STYROPIANU:

- a - ściany EPS80-031 gr.12cm
- b - ściany EPS80-031 gr.12cm
- c - cokół EPS100-031 gr.8cm
- d - wiatrolapy EPS100-036 gr.3cm
- e - loggie EPS100-031 ściany budynku - gr.10cm
- f - loggie EPS100-031 ściany osłonowe - gr.3cm płyty od spodu - gr.3cm

Detal bonii "G"  
skala 1:25



- UWAGI:  
1. DETALE WG RYSUNKÓW: A.8,A.9,A.10,A.11,A.12,A.13,A.19  
2. KOLORYSTYKA WG NUMERACJI W LEGENDZIE NA RYS. A.2

D Elewacja wschodnia

E Elewacja zachodnia

Zestawienie powierzchni			
	Powierzchnie ociepleń	Powierzchnie cokołów	Powierzchnie loggii + wiatrolapy <small>ociepłone styr. gr. 3cm</small>
Elewacja północna (frontowa)	2003,90m <sup>2</sup> <small>(nabud. - 192,90m<sup>2</sup>)</small>	76,3m <sup>2</sup>	0,00 + 193,0m <sup>2</sup>
Elewacja południowa	1740,00m <sup>2</sup>	76,0m <sup>2</sup>	1476,06m <sup>2</sup>
Elewacja wschodnia	420,8m <sup>2</sup>	13,8m <sup>2</sup>	-
Elewacja zachodnia	420,8m <sup>2</sup>	13,8m <sup>2</sup>	-
<b>RAZEM</b>	<b>4357,60m<sup>2</sup></b>	<b>179,9m<sup>2</sup></b>	<b>1669,6m<sup>2</sup></b>

PROJEKT TERMOMODERNIZACJI /DOCIEPLENIA/ ŚCIAN ZEWNĘTRZNYCH Z KOLORYSTYKĄ ELEWACJI WRAZ Z WYMIANĄ BALUSTRAD LOGGII BUDYNKU MIESZKALNEGO WIELORODZINNEGO  
Elbląg, ul. Józefa Wybickiego 7-10  
Obręb 3., działka nr 30/18

**archi-CAD**  
Jacek Szczepny  
80-172 Gdańsk, ul. Morenowa 22/1

Investor: Spółdzielnia Mieszkaniowa "ZAKRZEWO" ul. Robotnicza 246, Elbląg 82-300

Bransz: ARCHITEKTURA Faza: PROJEKT BUDOWLANY I WYKONAWCZY

Projektował: mgr inż. arch. Jacek Szczepny upr.4812/Gd/91

Opracowała: mgr inż. arch. Małgorzata Szczęsna  
mgr inż. arch. Monika Makowska

Temat rysunku: **PROJEKT ELEWACJI WSCH. I ZACH.**

Data: 07.2020 Skala: 1:200, 1:25 Nr rys.: A.7




LITERNICTWO  
 skala 1:25

elewacja wschodnia

czcionka: Swis721 Hv BT  
 wysokość liter: 60cm i 44,5cm


kolor czcionki

 NCS S 5005-R50B  
 (R=132,G=128,B=133)


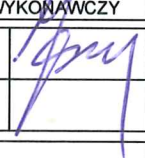
elewacja zachodnia

czcionka: Swis721 Hv BT  
 wysokość liter: 60cm i 44,5cm

kolor czcionki

 NCS S 5005-R50B  
 (R=132,G=128,B=133)



PROJEKT TERMOMODERNIZACJI /DOCIEPLENIA/ ŚCIAN ZEWNĘTRZNYCH Z KOLORYSTYKĄ ELEWACJI WRAZ Z WYMIANĄ BALUSTRAD LOGGII BUDYNKU MIESZKALNEGO WIELORODZINNEGO Elbląg, ul. Józefa Wybickiego 7-10 Obręb 3., działka nr 30/18		 Jacek Szczęsny 80-172 Gdańsk, ul. Morenowa 22/1
Inwestor: Spółdzielnia Mieszkaniowa "ZAKRZEWO" ul. Robotnicza 246, Elbląg 82-300		
Branża: ARCHITEKTURA Faza: PROJEKT BUDOWLANY I WYKONAWCZY		
Projektował:	mgr inż. arch. Jacek Szczęsny upr.4812/Gd/91	
Opracowała:	mgr inż. arch. Małgorzata Szczęsna mgr inż. arch. Monika Makowska	
Temat rysunku: LITERNICTWO		
Data:	07.2020	Skala: 1:25
		Nr rys.: A.21



Elbląg, ul. Józefa Wybickiego 7-10

WIZUALIZACJA



PROJEKT TERMOMODERNIZACJI /DOCIEPLENIA/  
ŚCIAN ZEWNĘTRZNYCH Z KOLORYSTYKĄ ELEWACJI  
WRAZ Z WYMIANĄ BALUSTRAD LOGGII  
BUDYNKU MIESZKALNEGO WIELORODZINNEGO  
Elbląg, ul. Józefa Wybickiego 7-10  
Obręb 3., działka nr 30/18



Inwestor: Spółdzielnia Mieszkaniowa "ZAKRZEWO" ul. Robotnicza 246, Elbląg 82-300	
Branża: ARCHITEKTURA    Faza: PROJEKT BUDOWLANY i WYKONAWCZY	
Projektował:	mgr inż. arch. Jacek Szczęsny    upr.4812/Gd/91
Opracowała:	mgr inż. arch. Małgorzata Szczęsna mgr inż. arch. Monika Makowska
Temat rysunku: WIZUALIZACJA	
Data: 07.2020	Skala: -    Nr rys: A.22